

LEGENDA

Beton: C20/25 (B25)

Stal: RB 500, AIIIIN - pręty konstrukcyjne

SIOS, A0 - strzemiiona

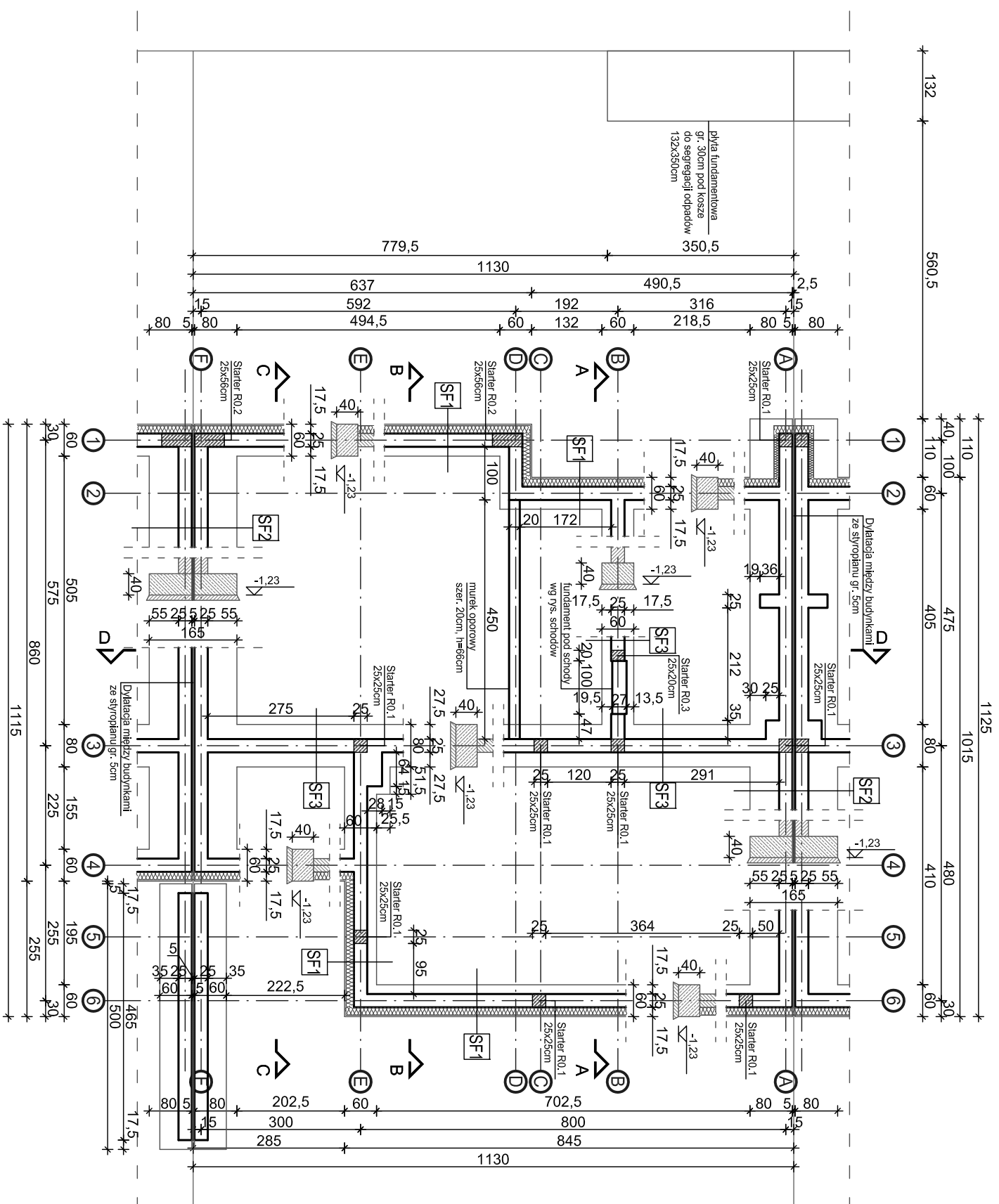
otulina min. 5cm

SF1	Bločki betonowe	25cm
	Styropian EPS100	15cm
	Folia kubełkowa	
	Tynk mozaikowy (powyżej gruntu)	

SF2	Bločki betonowe	25cm
	Dylatacja ze styropianu EPS100	5cm
	Bločki betonowe	25cm

SF3	Bločki betonowe	25cm
-----	-----------------	------

■ Miejsce wypuszczenia zbrojenia pod słupy i rdzenie, zbrojenie rdzeni i słupów zgodnie z opisem konstrukcji



Temat: Budynnek mieszkalny jednorodzinny nr 17 w zabudowie szeregowej

dz. nr ew. 403/1

95-200 Pabianice, ul. Zaradczyńska 28/32, obręb P-11

Investor: ZIS NIERUCHOMOŚCI spółka z o.o. sp.k.
95-200 Pabianice, ul. Partyzancka 94/106

Główny projektant:	arch. Joanna Borowczyk nr upr. 02ILOKKZ011
Współpracownik:	arch. Tomasz Krolowski
	arch. Małgorzata Sadowska

Data:	Brandz:	Fazak:	Skalark:
Czerwiec 2018	Architektura	P. Budowlany	1:100

Wszystkie prawa autorskie są w pełni osłonięte.

Krolowski Tomasz
Pracownia Architektoniczna

dr inż. arch. Tomasz Krolowski

95-080 Rzdzytnki, ul. Uroczna 1

krolowski.tomasz@gmail.com

tel. 501387273

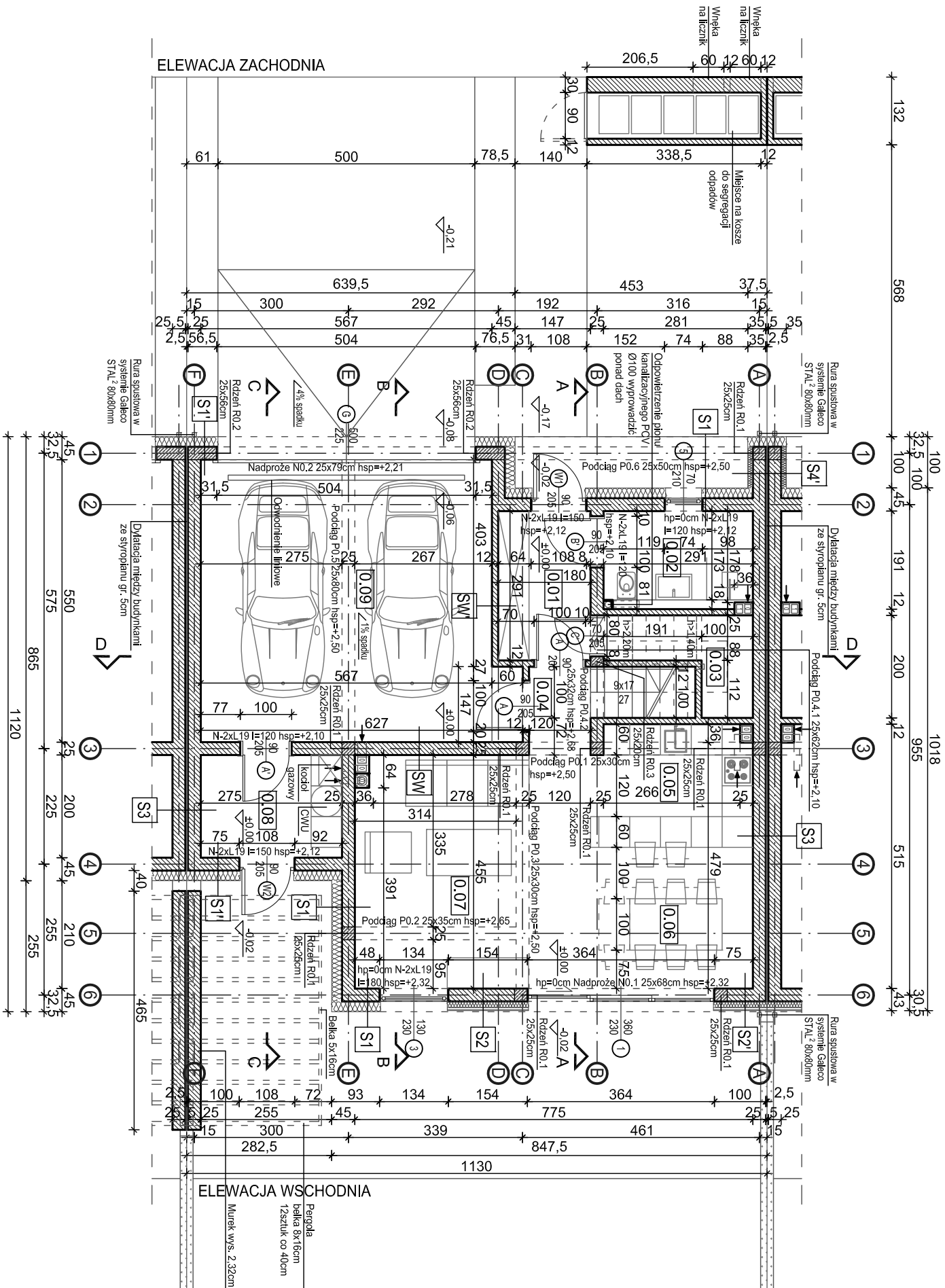
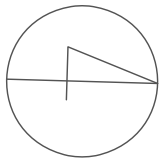
Rzut fundamentów

Rewidz:

01

Nr rysunku:

A.01



S4'	Tynk	10cm
	Wełna mineralna - EI30	25cm
	Pustak ceramiczny MEGA MAX	5cm
	Dylatacja ze styropianu EPS100	25cm
	Wełna mineralna - EI30	10cm

S5	Tynk	10cm
	Styropian EPS100	25cm
	Pustak ceramiczny MEGA MAX	20cm
	Tynk	

SW	Tynk	25cm
	Pustak ceramiczny MEGA MAX	
SW'	Tynk	12cm
	Pustak ceramiczny miniMAX	

ZESTAWIENIE POWIERZCHNI POMIESZCZEŃ

Nr	Nazwa pomieszczenia - funkcja	Posadzka	Powierzchnia
PARTER			
0.01	hall wejściowy	gres	87,69m ²
0.02	hazienka	gres	5,24 m ²
0.03	schowek	gres	5,03 m ²
0.04	hall	deska podłogowa	1,05 m ²
0.05	kuchnia	deska podłogowa	2,06 m ²
0.06	padalnia	gres	7,34 m ²
0.07	salon	deska podłogowa	8,69 m ²
0.08	pomieszczenie gospodarcze	gres	20,71 m ²
0.09	garaż	gres	5,50 m ²
PIETRO			32,07 m ²
RAZEM			65,22m ²
0.01	hall	deska podłogowa	4,58 m ²
0.02	pokoje 1	deska podłogowa	15,79 m ²
0.03	hazienka	gres	12,12 m ²
0.04	garderoba	gres	4,82 m ²
0.05	pokoje 2	deska podłogowa	14,52 m ²
0.06	syntalnia	deska podłogowa	13,39 m ²
PODDASZE			39,57m ²
0.01	stych	betononowia	39,57 m ²
RAZEM			192,48m ²

LEGENDA

Projektowane ściany murowane
Rzelenie żelbetowe

S1	Pustak ceramiczny MEGA MAX	25cm
	Styropian EPS100	20cm
	Tynk	

S1'	w odległości 1metra od granicy z sąsiednim domem	
	Pustak ceramiczny MEGA MAX	25cm
	Wełna mineralna - EI30	20cm
	Tynk	

S2	Pustak ceramiczny MEGA MAX	25cm
	Styropian EPS100	12cm
	Ruszt drewniany	4cm
	Deska elewacyjna	2cm

S2'	w odległości 1metra od granicy z sąsiednim domem	
	Pustak ceramiczny MEGA MAX	25cm
	Wełna mineralna - EI30	12cm
	Ruszt drewniany	4cm
	Deska elewacyjna	2cm

S3	Blocek Sillkat A Plus	25cm
	Dylatacja ze styropianu EPS100	5cm
	Blocek Sillkat A Plus	25cm

Temat: Budynnek mieszkalny jednorodzinny nr 17 w zabudowie szeregowej

dz. nr ew. 403/1

95-200 Pabianice, ul. Zaradczyńska 28/32, obręb P-11

Investor: ZIS NIERUCHOMOŚCI spółka z o.o. sp.k. 95-200 Pabianice, ul. Partyzancka 94/106

Główny projektant:	arch. Joanna Borowczyk nr upr. 021LOOKKZ011
Wspomocnik:	arch. Tomasz Krolowski
	arch. Małgorzata Sadowska
Data:	Czerwiec 2018
Biuro:	Architektura
Faza:	P. Budowlany
Skala:	1:100

Nasz sklep prawa autorskie są własnością:
Krolowski Tomasz
Pracownia Architektoniczna
dr inż. arch. Tomasz Krolowski
95-080 Rzdzyńki, ul. Uroczą 1
krolowski.tomasz@gmail.com
tel. 501387273

Rzut parteru

Revizja: 01 Nr rysunku: A.02

ZESTAWIENIE POWIERZCHNI POMIESZCZENI

Nr	Nazwa pomieszczenia - funkcja	Posadzka	Powierzchnia
PARTER			
0.01	hall wejściowy	gres	87,69m ²
0.02	izalanka	gres	5,24 m ²
0.03	schowek	gres	5,03 m ²
0.04	hall	deska podłogowa	1,05 m ²
0.05	kuchnia	deska podłogowa	2,06 m ²
0.06	padalnia	gres	7,34 m ²
0.07	salon	deska podłogowa	8,69 m ²
0.08	pomieszczenie gospodarcze	deska podłogowa	20,71 m ²
0.09	garaż	gres	5,50 m ²
PIĘTRO			32,07 m ²
RAZEM			65,22m ²
0.01	hall	deska podłogowa	4,58 m ²
0.02	pokój 1	deska podłogowa	15,79 m ²
0.03	izalanka	gres	12,12 m ²
0.04	garderoba	gres	4,82 m ²
0.05	pokój 2	deska podłogowa	14,52 m ²
0.06	syntalnia	deska podłogowa	13,39 m ²
PODDASZE			39,57m ²
0.01	stych	betononowia	39,57 m ²
RAZEM			192,48m ²

LEGENDA

Projektowane ściany murowane

Rdzzenie żelbetowe

S1	Pustak ceramiczny MEGA MAX	25cm
	Styropian EPS100	20cm
	Tynk	

S1'	w odległości 1metra od granicy z sąsiednim domem	
	Pustak ceramiczny MEGA MAX	25cm
	Wełna mineralna - EI30	20cm
	Tynk	

S2	Pustak ceramiczny MEGA MAX	25cm
	Styropian EPS100	12cm
	Ruszt drewniany	4cm
	Deska elewacyjna	2cm

S2'	w odległości 1metra od granicy z sąsiednim domem	
	Pustak ceramiczny MEGA MAX	25cm
	Wełna mineralna - EI30	12cm
	Ruszt drewniany	4cm
	Deska elewacyjna	2cm

S3	Bioczek Sillikat A Plus	25cm
	Dylatacja ze styropianu EPS100	5cm
	Bioczek Sillikat A Plus	25cm

Temat: Budynnek mieszkalny jednorodzinny nr 17 w zabudowie szeregowej
dz. nr ew. 403/1
95-200 Pabianice, ul. Zaradczyńska 28/32, obręb P-11

Investor: ZIS NIERUCHOMOŚCI spółka z o.o. sp.k.
95-200 Pabianice, ul. Partyzancka 94/106

Główny projektant: arch. Joanna Borowczyk nr upr. 021LOOKKZ011

Wspomaganiec: arch. Tomasz Krotowski

arch. Małgorzata Sadowska

Data: Czerwiec 2018

Branda: Architektura

Faza: P. Budowlany

Skala: 1:100

Nazwa: prawa autorskie są własnością

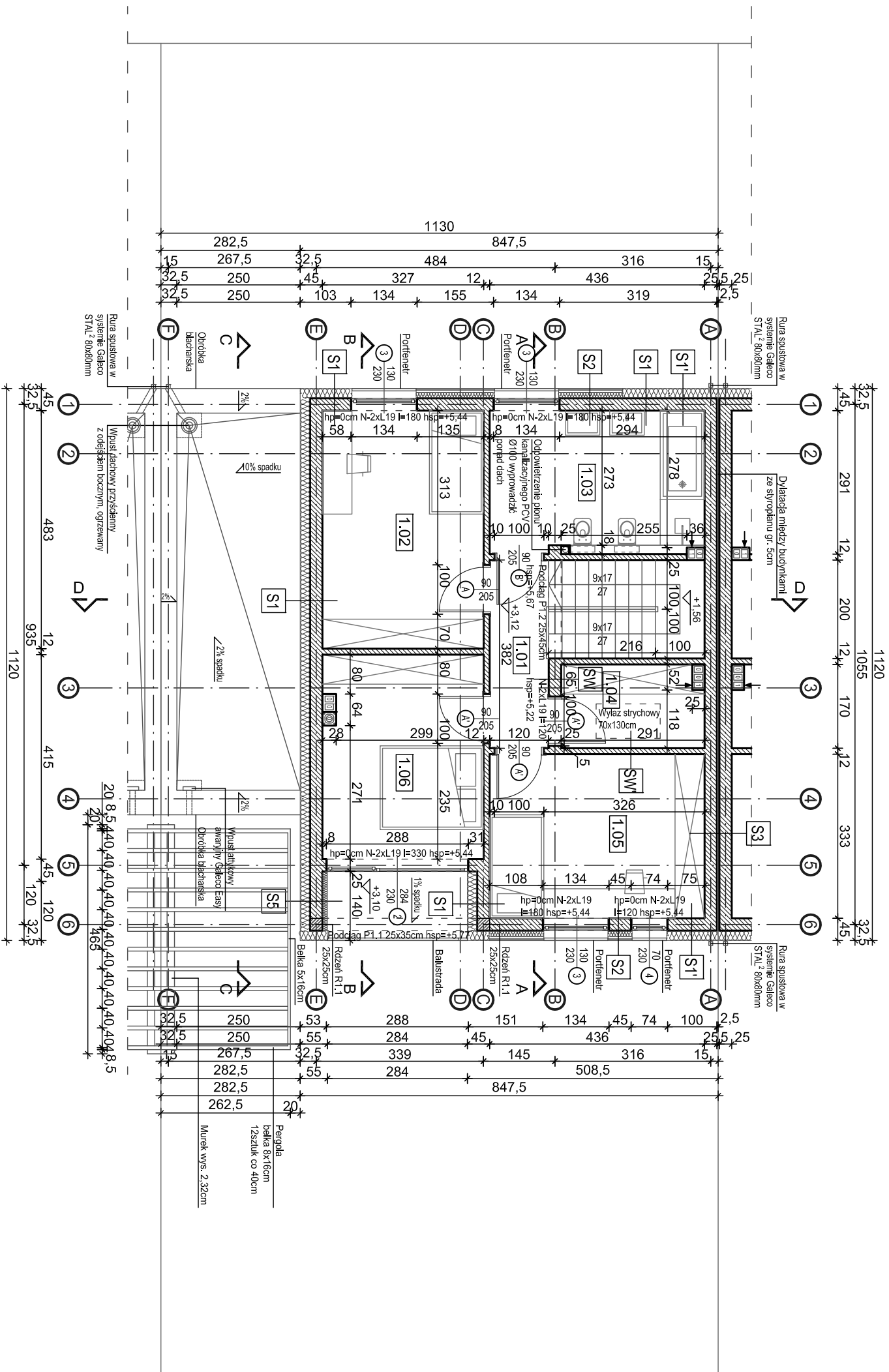
Tytuł rysunku:

Krotowski Tomasz
Pracownia Architektoniczna
dr inż. arch. Tomasz Krotowski
95-080 Rzdzyńki, ul. Uroczą 1
krotowski.tomasz@gmail.com
tel. 501387273

Rzut piętra

Rewidz: 01

Nr rysunku: A.03



S4'	Tynk	10cm
	Wełna mineralna - EI30	25cm
	Pustak ceramiczny MEGA MAX	25cm
	Dylatacja ze styropianu EPS100	5cm
	Pustak ceramiczny MEGA MAX	25cm
	Wełna mineralna - EI30	10cm
	Tynk	

S5	Tynk	10cm
	Styropian EPS100	25cm
	Pustak ceramiczny MEGA MAX	25cm
	Styropian EPS100	20cm
	Tynk	

SW	Pustak ceramiczny MEGA MAX	25cm
SW'	Pustak ceramiczny miniMAX	12cm
	Tynk	

ZESTAWIENIE POWIERZCHNI POMIESZCZEŃ

Nr	Nazwa pomieszczenia - funkcja	Powierzchnia
PARTER		
0.01	hall wejściowy	87,69m ²
0.02	izalanka	5,24 m ²
0.03	schowek	5,03 m ²
0.04	hall	1,05 m ²
0.05	kuchnia	2,06 m ²
0.06	padalnia	7,34 m ²
0.07	salon	8,69 m ²
0.08	pomieszczenie gospodarcze	20,71 m ²
0.09	garaż	5,50 m ²
PIETRO		
1.01	hall	32,07 m ²
1.02	pokój 1	65,22m ²
1.03	pokój 2	4,58 m ²
1.04	izalanka	15,79 m ²
1.05	gardenoba	12,12 m ²
1.06	pokój 1	4,82 m ²
1.07	pokój 2	14,52 m ²
1.08	syntalnia	14,52 m ²
PODDASZE		
2.01	stych	13,39 m ²
RAZEM		
	betononowa	39,57 m ²
		192,48m ²

LEGENDA

Projektowane ściany murywane
Rdzienie żelbetowe

S1	Pustak ceramiczny MEGA MAX	25cm
	Syroplan EPS100	20cm
	Tynk	

S1'	w odległości 1metra od granicy z sąsiednim domem	
	Pustak ceramiczny MEGA MAX	25cm
	Wełna mineralna - EI30	20cm
	Tynk	

S2	Pustak ceramiczny MEGA MAX	25cm
	Syroplan EPS100	12cm
	Ruszt drewniany	4cm
	Deska elewacyjna	2cm

S2'	w odległości 1metra od granicy z sąsiednim domem	
	Pustak ceramiczny MEGA MAX	25cm
	Wełna mineralna - EI30	12cm
	Ruszt drewniany	4cm
	Deska elewacyjna	2cm

S3	Bioczek Siklat A Plus	25cm
	Dylatacja ze styropianu EPS100	5cm
	Bioczek Siklat A Plus	25cm

Temat: Budynnek mieszkalny jednorodzinny nr 17 w zabudowie szeregowej

dz. nr ew. 403/1

95-200 Pabianice, ul. Zaradzińska 28/32, obręb P-11

Investor: ZIS NIERUCHOMOŚCI spółka z o.o. sp.k.
95-200 Pabianice, ul. Partyzancka 94/106

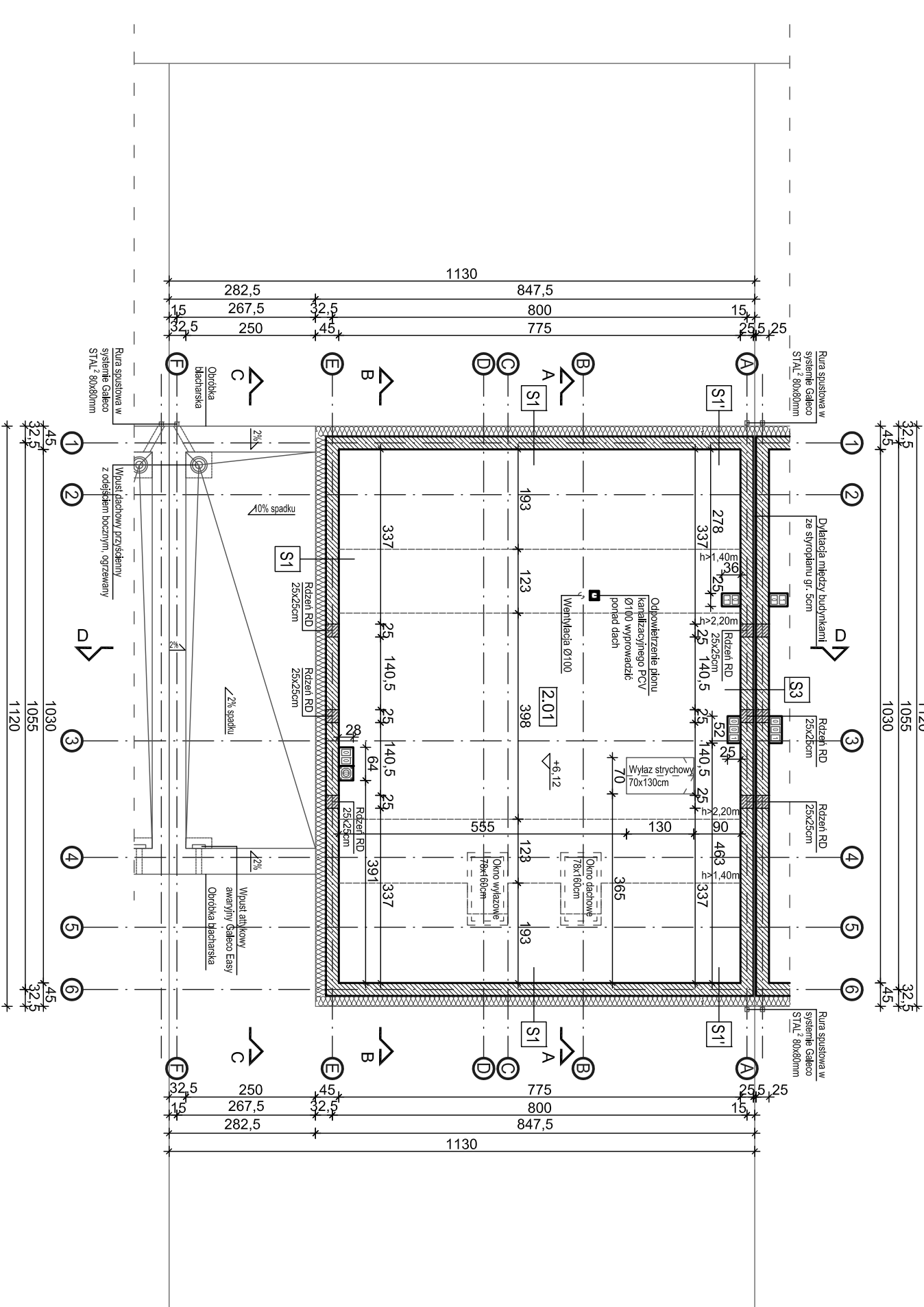
Główny projektant:	arch. Joanna Borowczyk nr upr. 021LOOKKZ011
Współprojektant:	arch. Tomasz Krolowski
Nazwa i adres pracowni:	arch. Małgorzata Sadowska
Data:	Czerwiec 2018
Brandz:	Architektura
Faza:	P. Budowlany
Skala:	1:100

Krolowski Tomasz
Pracownia Architektoniczna

95-080 Rzdzyńki, ul. Uroczą 1
krolowski.tomasz@gmail.com
tel. 501387273

Rzut poddasza

Revizja: 01 Nr rysunku: A.04



S4'	Tynk	10cm
	Wełna mineralna - EI30	25cm
	Pustak ceramiczny MEGA MAX	25cm
	Dylatacja ze styropianu EPS100	5cm
	Pustak ceramiczny MEGA MAX	25cm
	Wełna mineralna - EI30	10cm
	Tynk	

S5	Tynk	10cm
	Syroplan EPS100	25cm
	Pustak ceramiczny MEGA MAX	25cm
	Syroplan EPS100	20cm
	Tynk	

SW	Pustak ceramiczny MEGA MAX	25cm
SW'	Pustak ceramiczny miniMAX	12cm
	Tynk	

LEGENDA

Strop SMART 20/60 oraz 15/60 firmy KONBET

Beton: C20/25 (B25)

Stal: RB 500, AIIIIN - pręty konstrukcyjne

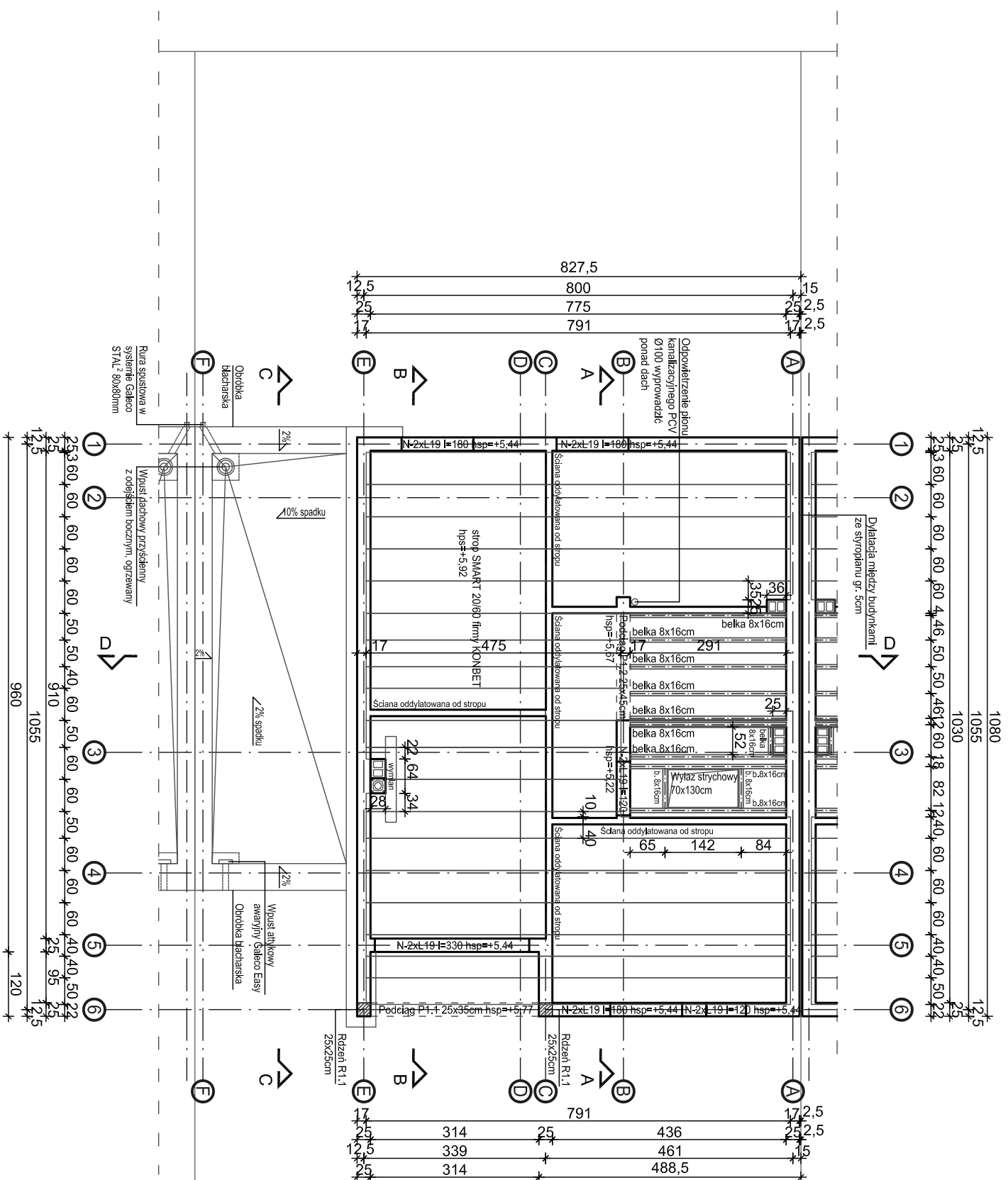
SIOS, A0 - strzemiona

otulina min. 2,5cm

UWAGA:

Pod oparcie płyt stropowych należy wykonać poduszkę betonową grubości minimum 5cm.

Nad klatką schodową strop drewniany, belki 8x16cm w rozstawie co 50cm na wieszakach systemowych.



Temat: **Budynek mieszkalny jednorodzinny nr 17 w zabudowie szeregowej**

dz. nr ew. 403/1

95-200 Pabianice, ul. Zaradzyńska 28/32, obręb P-11

Investor:

ZIS NIERUCHOMOŚCI spółka z o.o. sp.k.
95-200 Pabianice, ul. Partyzancka 94/106

Główny projektant:

arch. Joanna Borowczyk nr upr. 021LOOKKZ011

Współprojektant:

arch. Tomasz Krolowski

arch. Małgorzata Sadowska

Data:

Czerwiec 2018

branża: Architektura

Faza: P. Budowlany

Skala: 1:100

Wszystkie prawa autorskie są własnością:

Tytuł rysunku:

Krolowski Tomasz
Pracownia Architektoniczna

Rzut stropu nad piętrem

dr inż. arch. Tomasz Krolowski

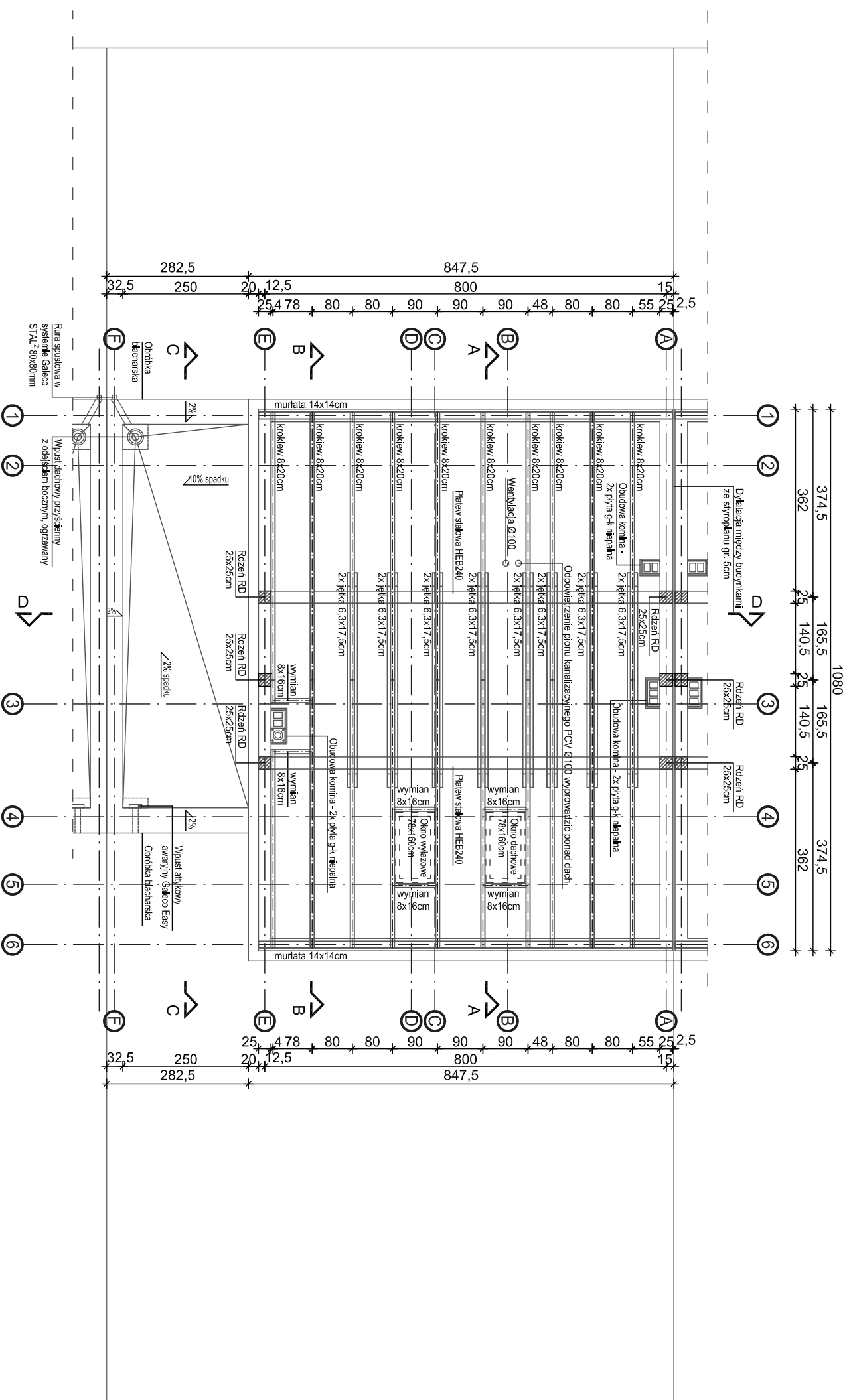
95-080 Rzdzyńki, ul. Uroczą 1

krolowski.tomasz@gmail.com

tel. 501387273

Revizja: 01

Nr rysunku: A.06



Temat:
Budynek mieszkalny jednorodzinny nr 17
w zabudowie szeregowej

dz. nr ew. 403/1

Investor:
95-200 Pabianice, ul. Zaradczyńska 28/32, obręb P-11

Investor:
ZIS NIERUCHOMOŚCI spółka z o.o. sp.k.
95-200 Pabianice, ul. Partyzancka 94/106

Główny projektant:	arch. Joanna Borowczyk nr upr. 021LOKKZ011	Faza:	P. Budowlany	Skala:	1:100
	Współpracownik:				
Wzrostle prawa autorskie są własnością:		arch. Małgorzata Sadowska			

Data: Czerwiec 2018
Branża: Architektura

Główny projektant: Krolowski Tomasz
Współpracownik: arch. Tomasz Krolowski

Pracownia Architektoniczna: Krolowski Tomasz
95-080 Rzdzyńki, ul. Uroczą 1
krolowski.tomasz@gmail.com
tel. 501387273

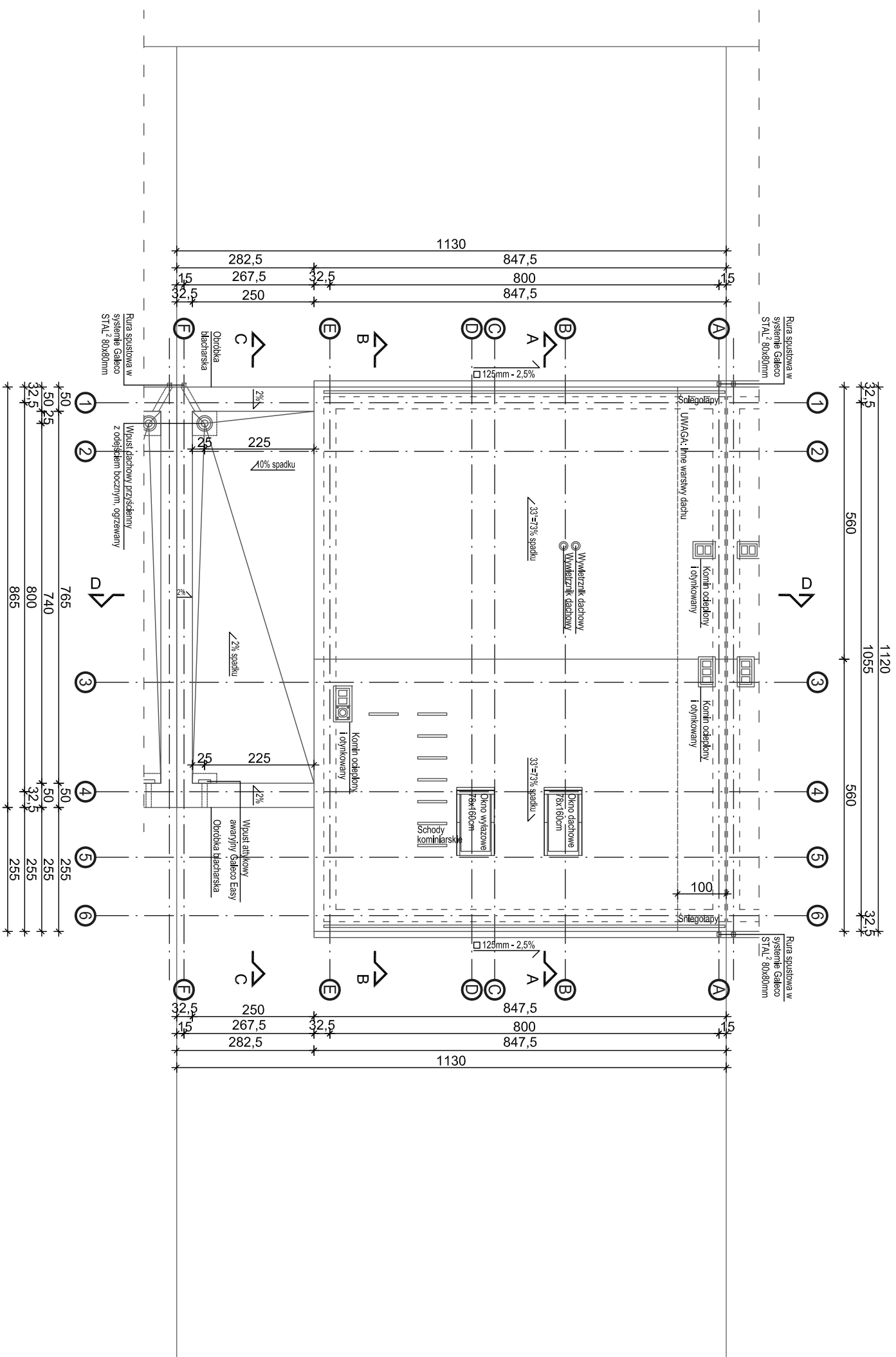
Rzut więźby dachowej

Revizja: 01
Nr rysunku: A.07

LEGENDA

UWAGA:

W pasie 1m od granicy działki inne warstwy dachu wg przekrojów.



Temat: **Budynek mieszkalny jednorodzinny nr 17**

w zabudowie szeregowej

dz. nr ew. 403/1

95-200 Pabianice, ul. Zaradczyńska 28/32, obręb P-11

Investor:

ZIS NIERUCHOMOŚCI spółka z o.o. sp.k.

95-200 Pabianice, ul. Partyzancka 94/106

Główny projektant:

arch. Joanna Borowczyk nr upr. 021LOOKKZ011

Współprojektant:

arch. Tomasz Krolowski

arch. Małgorzata Sadowska

Data:

Czerwiec 2018

Branża:

Architektura

Faza:

P. Budowlany

Skala:

1:100

Wszystkie prawa autorskie są własnością:

arch. Małgorzata Sadowska

Krolowski Tomasz

Pracownia Architektoniczna

dr inż. arch. Tomasz Krolowski

95-080 Rydzynki, ul. Uroczą 1

krolowski.tomasz@gmail.com

tel. 501387273

Rzut dachu

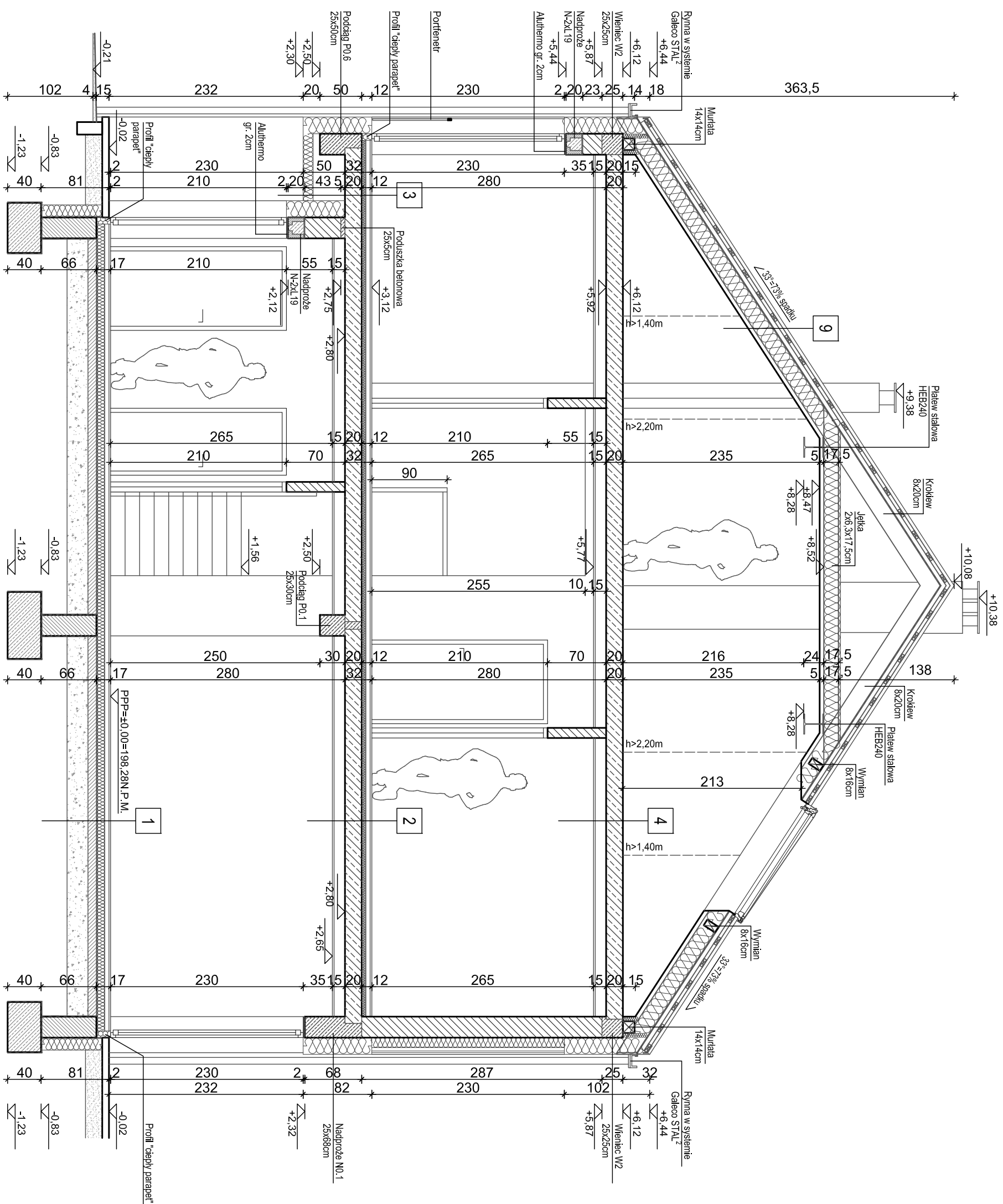
01

Nr rysunku:

A.08

LEGENDA

1	Deska podłogowa	2cm
	Wylewka anhydrytowa	5cm
	Syroplan EPS 200	10cm
	Folia PE	
	Bełton chudy	10cm
	Podsyпка piaskowa zagęszczona	25cm
	Podziom posadowienia (PW = -0.52)	
2	Deska podłogowa	2cm
	Wylewka anhydrytowa	5cm
	Syroplan	5cm
	Strop SMART 20/60 firmy KONBET	20cm
	Ruszt pod płytę gk	
	Płyta gk	
3	Deska podłogowa	2cm
	Wylewka anhydrytowa	5cm
	Syroplan	5cm
	Strop SMART 20/60 firmy KONBET	20cm
	Pusłka	
	Syroplan na ruszcie typu gk	12cm
	Tynk	
4	Strop SMART 20/60 firmy KONBET	20cm
	Ruszt pod płytę gk	
	Płyta gk	
9	Dachówka typu Braas Tegallit	
	Łaty 10x4cm	4cm
	Kontrłaty 5x5cm	5cm
	Folia wysokoparoprzepuszczalna	
	Krokwieł 8x20cm	20cm
	Wetna mineralna między krokwiami/kleszczami	20cm
	Ruszt pod płytę gk	
	Folia parozalocyna	
	Płyta gk	1,5cm



PRZEKRÓJ A-A

Temat: Budynek mieszkalny jednorodzinny nr 17 w zabudowie szeregowej dz. nr ew. 403/1 95-200 Pabianice, ul. Zaradzińska 28/32, obręb P-11			
Inwestor: ZIS NIERUCHOMOŚCI spółka z o.o. sp.k. 95-200 Pabianice, ul. Partyzancka 94/106			
Główny projektant:	arch. Joanna Borowczyk nr upr. 021LOOKK/2011		
Współautor:	arch. Tomasz Krolowski		
	arch. Małgorzata Sadowska		
Data: Czerwiec 2018	Brandz: Architektura	Faza: P. Budowlany	Skala: 1:100
Wszystkie prawa autorskie są własnością:			
Krolowski Tomasz Pracownia Architektoniczna dr inż. arch. Tomasz Krolowski 95-080 Ryzdyżki, ul. Urocz 1 krolowski.tomasz@gmail.com tel. 501387273		Przekrój A-A	
Rewidz:	01	Nr rysunku:	A.09

LEGENDA

1	Deska podłogowa	2cm
	Wylewka anhydrytowa	5cm
	Syroplan EPS 200	10cm
	Folia PE	10cm
	Bełton chudy	10cm
	Podsyпка piaskowa zagęszczona	25cm
	Poziom posadowienia (PW = -0,52)	
1'	Gres	2cm
	Wylewka anhydrytowa	5cm
	Syroplan EPS 200	10cm
	Warstwa spadkowa - kliny EPS200	
	Folia PE	
	Bełton chudy	10cm
	Podsyпка piaskowa zagęszczona	25cm
	Poziom posadowienia (PW = -0,58)	
2	Deska podłogowa	2cm
	Wylewka anhydrytowa	5cm
	Syroplan	5cm
	Strop SMART 20/60 firmy KONBET	20cm
	Ruszt pod płytę gk	
	Płyta gk	
4	Strop SMART 20/60 firmy KONBET	20cm
	Ruszt pod płytę gk	
	Płyta gk	
5	Strop SMART 20/60 firmy KONBET	20cm
	Pusłka	
	Syroplan na ruszcie typu gk	12cm
	Łytek	
6	Płytki gresowe mrozoodpome	2cm
	Izolacja przeciwwilgociowa	
	Wylewka betonowa	5cm
	Folia PE	
	Syroplan EPS 200	10cm
	Warstwa spadkowa - kliny EPS200	
	Strop SMART 15/60 firmy KONBET	15cm
	Łytek	
9	Dałobówka typu Braas Tegallit	
	Łaty 10x4cm	4cm
	Kontrłaty 5x5cm	5cm
	Folia wysokoparoprzepuszczalna	
	Kroklew 8x20cm	20cm
	Wełna mineralna między krokwiami/łuszczami	20cm
	Ruszt pod płytę gk	
	Folia parizolacyjna	
	Płyta gk	1,5cm

Temat: **Budynnek mieszkalny jednorodzinny nr 17 w zabudowie szeregowej**

Inwestor: **ZIS NIERUCHOMOŚCI spółka z o.o. sp.k. 95-200 Pabianice, ul. Partyzancka 94/106**

Główny projektant: **arch. Joanna Borowczyk nr upr. 021.LOOKKZ011**

Współprojektant: **arch. Tomasz Krolowski**

Nadzór: **arch. Małgorzata Sadowska**

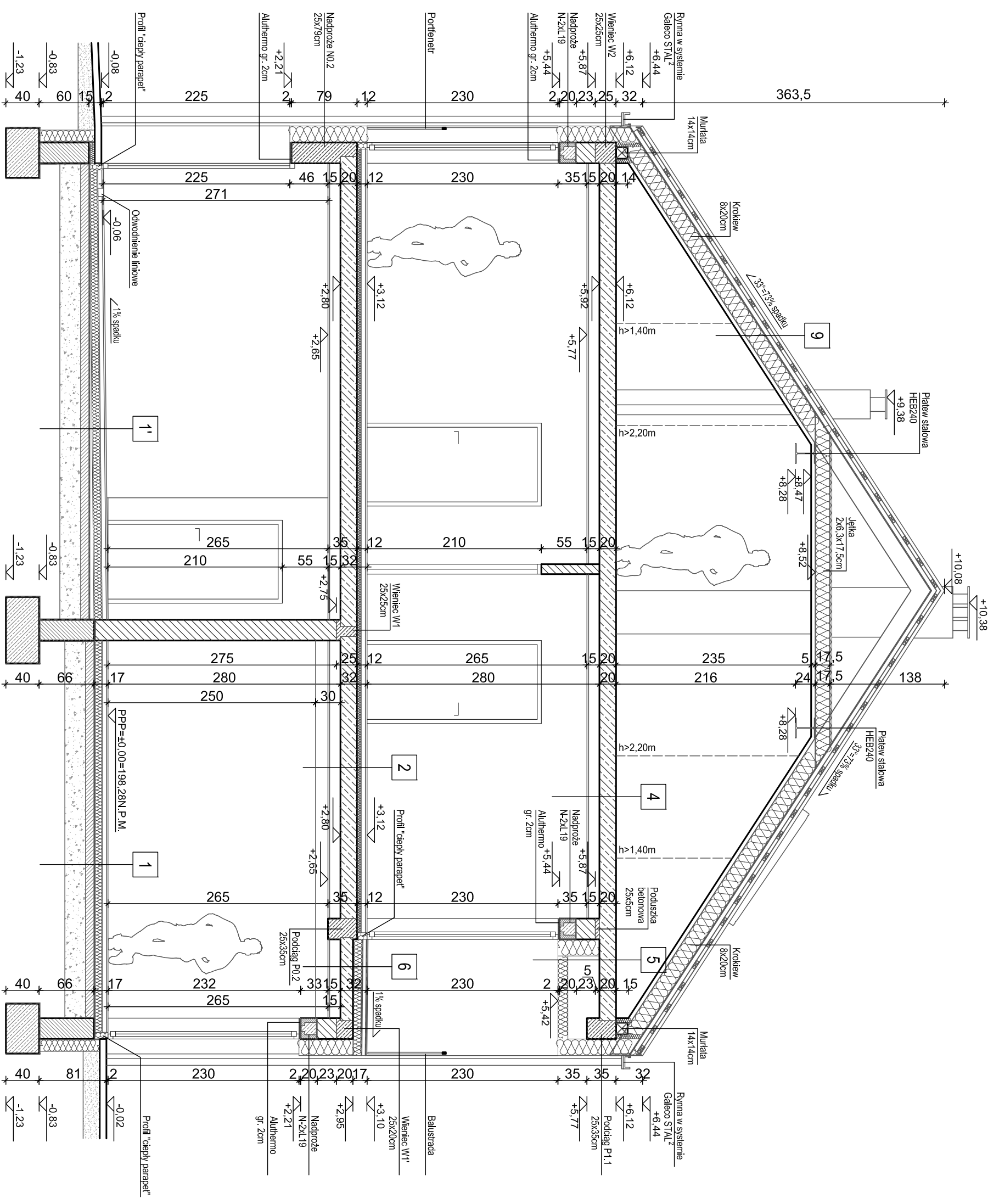
Data: **Czerwiec 2018**

Pracownia Architektoniczna **Przekrój B-B**

95-080 Rzdzyńki, ul. Uroczą 1

tel. 501387273

PRZEKRÓJ B-B



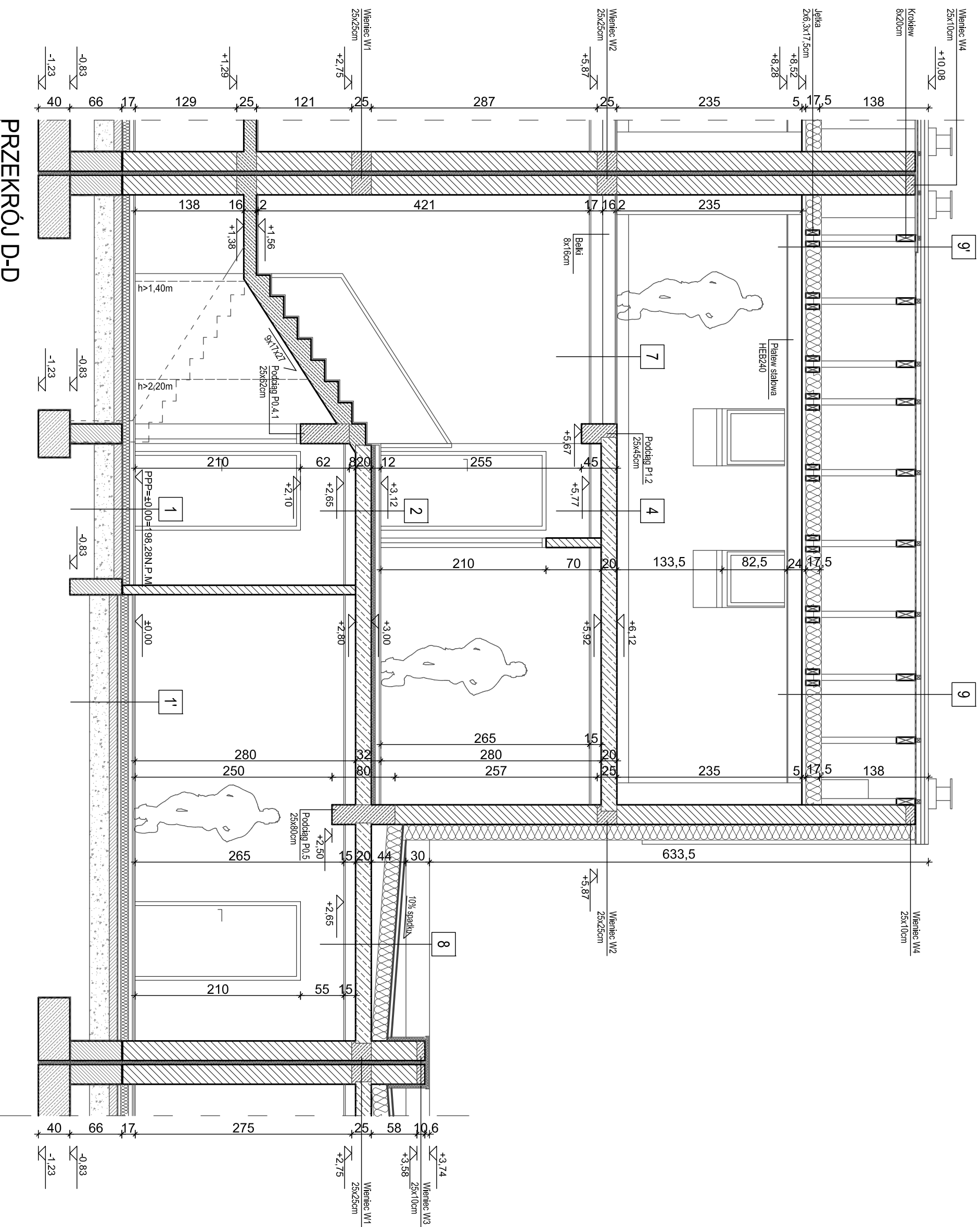
Scale: 1:100

01

A.10

LEGENDA

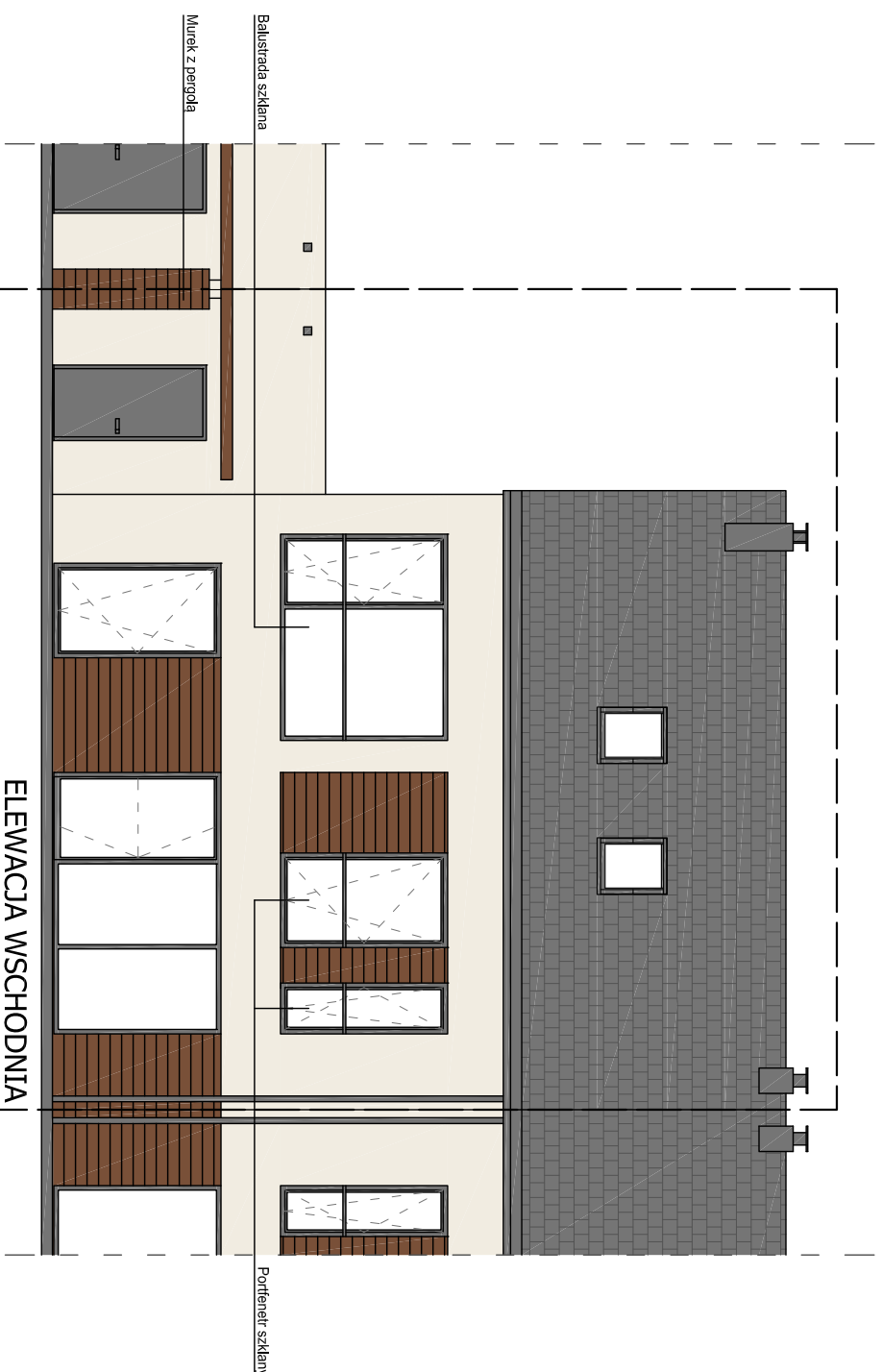
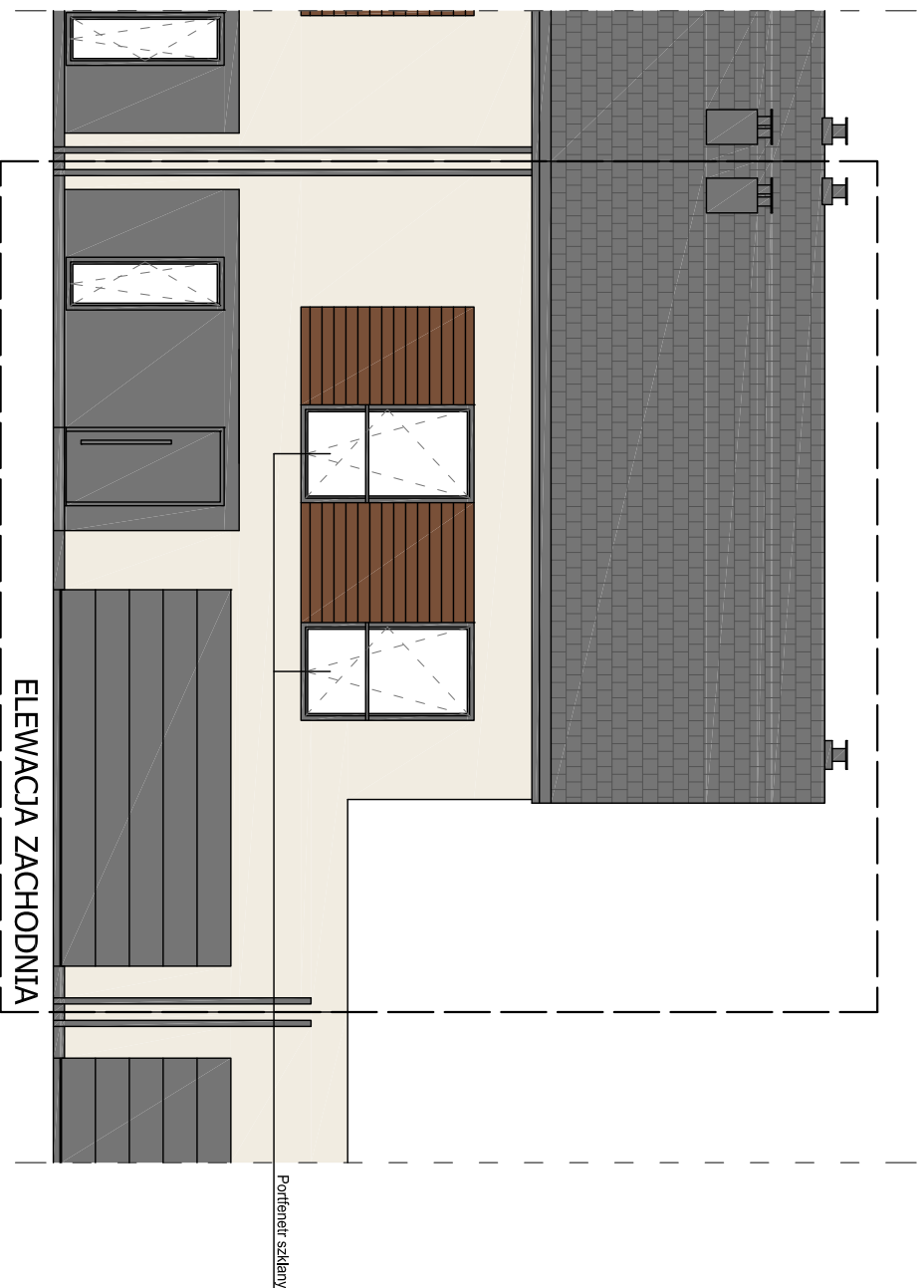
1	Deska podłogowa	2cm
	Wylewka anhydrytowa	5cm
	Syroplan EPS 200	10cm
	Folia PE	10cm
	Bełton chudy	10cm
	Podsyпка piaskowa zagęszczona	25cm
	Poziom posadowienia (PW = -0,52)	
1'	Gres	2cm
	Wylewka anhydrytowa	5cm
	Syroplan EPS 200	10cm
	Warstwa spadkowa - kliny EPS200	
	Folia PE	10cm
	Bełton chudy	10cm
	Podsyпка piaskowa zagęszczona	25cm
	Poziom posadowienia (PW = -0,58)	
2	Deska podłogowa	2cm
	Wylewka anhydrytowa	5cm
	Syroplan	5cm
	Strop SMART 20/60 firmy KONBET	20cm
	Ruszt pod płytę gk	
	Płyta gk	
4	Strop SMART 20/60 firmy KONBET	20cm
	Ruszt pod płytę gk	
	Płyta gk	
7	Deski drewniane	2cm
	Bełki 8x16cm	16cm
	Ruszt pod płytę gk	
	Płyta gk	
8	Żwir grubości 5cm, frakcja 8/16	5cm
	Pokrycie folia EPDM + geowłóknina	
	Papa podkładowa	
	Syroplan EPS200	20cm
	Warstwa spadkowa - kliny EPS200	
	Folia parotłocząca	
	Strop SMART 20/60 firmy KONBET	20cm
	Ruszt pod płytę gk	
	Płyta gk	



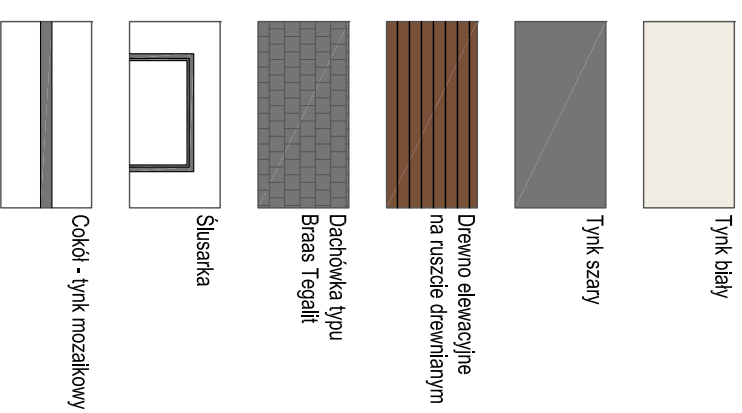
PRZEKRÓJ D-D

Temat:		Budynek mieszkalny jednorodzinny nr 17 w zabudowie szeregowej dz. nr ew. 403/1 ul. Zaradzińska 28/32, obręb P-11	
Inwestor:		ZIS NIERUCHOMOŚCI spółka z o.o. sp.k. 95-200 Pabianice, ul. Partyzancka 94/106	
Główny projektant:		arch. Joanna Borowczyk nr upr. 021LOOKKZ011	
Współautor:		arch. Tomasz Krolowski	
Współautor:		arch. Małgorzata Sadowska	
Data:	Czerwiec 2018	Bransz:	Architektura
Nazwa:		P. Budowlany	
Maksymalna powierzchnia:		Tytuł rysunku:	
Skala:		1:100	
Projektant:		Przekrój D-D	
Rysownik:		01	
Nr rysunku:		A.12	

Krolowski Tomasz
 Pracownia Architektoniczna
 dr inż. arch. Tomasz Krolowski
 95-080 Rzdzyńki, ul. Uroczą 1
 krolowski.tomasz@gmail.com
 tel. 501387273



LEGENDA



Temat: Budynek mieszkalny jednorodzinny nr 17 w zabudowie szeregowej dz. nr ew. 403/1 95-200 Pabianice, ul. Zaradczyńska 28/32, obręb P-11			
Investor: ZIS NIERUCHOMOŚCI spółka z o.o. sp.k. 95-200 Pabianice, ul. Partyzancka 94/106			
Główny projektant: arch. Joanna Borowczyk nr upr. 021.LOOKKZ011			
Współpracownik: arch. Tomasz Krolowski arch. Małgorzata Sadowska			
Data: Czerwiec 2018	Brandz: Architektura	Fazak: P. Budowlany	Skalaz: 1:100
<small>Wszystkie prawa autorskie są własnością:</small>			
Krolowski Tomasz Pracownia Architektoniczna dr inż. arch. Tomasz Krolowski 95-080 Ryzdyńki, ul. Uroczka 1 krolowski.tomasz@gmail.com tel. 501387273		Elewacja wschodnia, zachodnia	
Rewidzaz: 01	Nr rysunkaz: A.13		