

LEGENDA

Beton: C20/25 (B25)

Stal: RB 500, AIIIIN - pręty konstrukcyjne

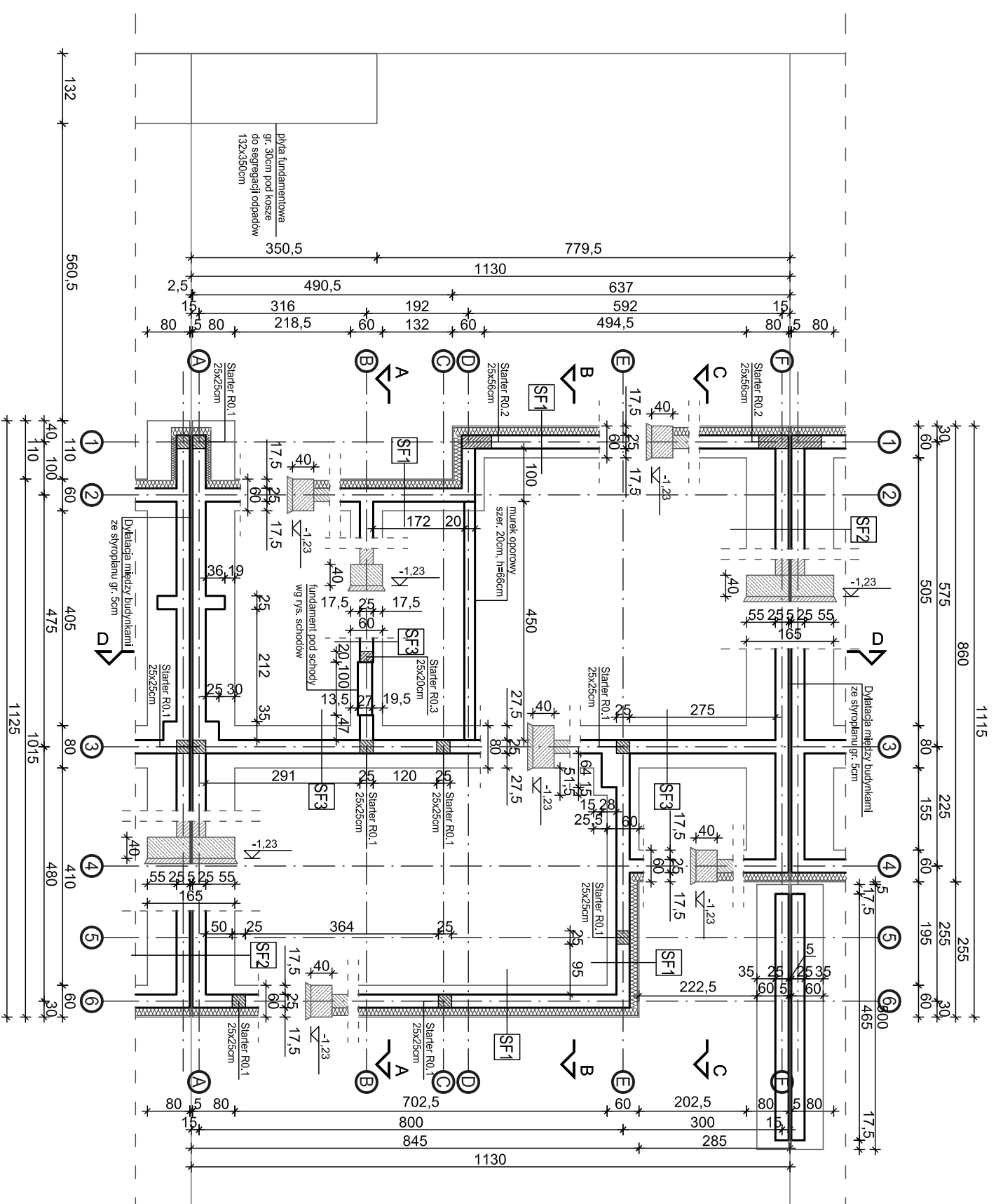
SIOS, A0 - strzemiona otulina min. 5cm

SF1	Bločki betonowe	25cm
	Styropian EPS100	15cm
	Folia kubełkowa	
	Tynk mozaikowy (powyżej gruntu)	

SF2	Bločki betonowe	25cm
	Dylatacja ze styropianu EPS100	5cm
	Bločki betonowe	25cm

SF3	Bločki betonowe	25cm
-----	-----------------	------

■ Miejsce wypuszczenia zbrojenia pod słupy i rdzenie, zbrojenie rdzeni i słupów zgodnie z opisem konstrukcji



Temat: Budynek mieszkalny jednorodzinny nr 16 w zabudowie szeregowej

dz. nr ew. 403/1

95-200 Pabianice, ul. Zaradzińska 28/32, obręb P-11

Investor:

ZIS NIERUCHOMOŚCI spółka z o.o. sp.k.

95-200 Pabianice, ul. Partyzancka 94/106

Główny projektant:

arch. Joanna Borowczyk nr upr. 02ILOKKZ011

Współprojektant:

arch. Tomasz Krolowski

Współprojektant:

arch. Małgorzata Sadowska

Data:

Czerwiec 2018

Branża:

Architektura

Faza:

P. Budowlany

Skala:

1:100

Wszystkie prawa autorskie są własnością:

Krotowski Tomasz

Pracownia Architektoniczna dr inż. arch. Tomasz Krolowski

95-080 Rzdzyńki, ul. Uroczą 1

krolowski.tomasz@gmail.com

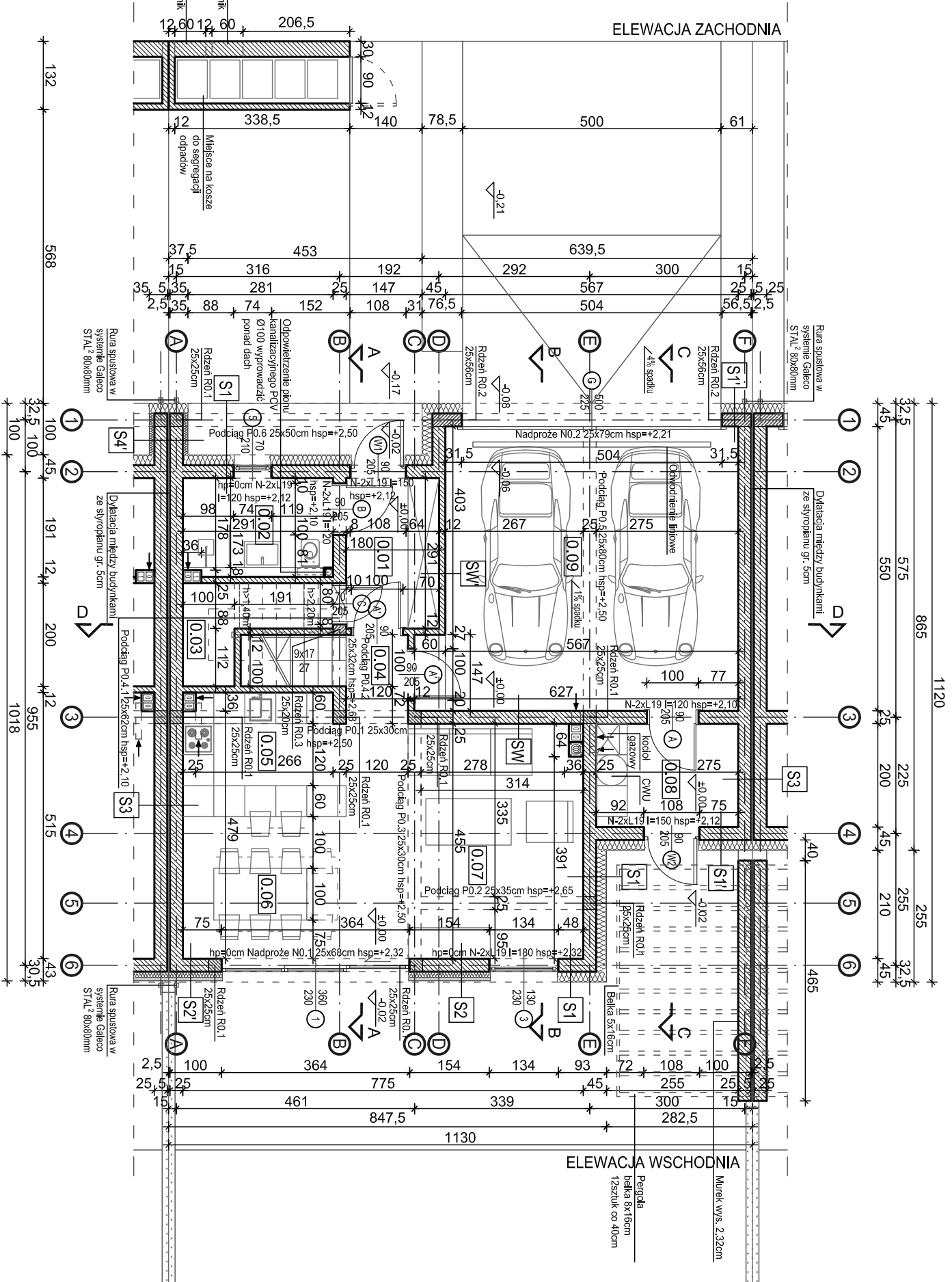
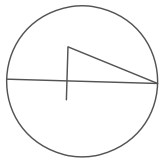
tel. 501387273

Rzut fundamentów

01

Nr rysunku:

A.01



S4'	Tynk	Włena mineralna - EI30
	10cm	25cm
	25cm	5cm
	25cm	100cm

S5	Tynk	Syroplan EPS100
	10cm	25cm
	25cm	20cm

SW	Tynk	Pustak ceramiczny MEGA MAX
	25cm	12cm

ZESTAWIENIE POWIERZCHNI POMIESZCZENI

Nr	Nazwa pomieszczenia - funkcja	Posadzka	Powierzchnia
PARTER			
0.01	hall wejściowy	gres	87,69m ²
0.02	łazienka	gres	5,24 m ²
0.03	schowek	gres	5,03 m ²
0.04	hall	gres	1,05 m ²
0.05	kuchnia	deska podłogowa	2,06 m ²
0.06	łazienka	gres	7,34 m ²
0.07	łazienka	gres	4,82 m ²
0.08	gardenoba	gres	4,82 m ²
0.09	gardenoba	gres	14,52 m ²
0.10	pokój 1	deska podłogowa	13,39 m ²
0.11	pokój 2	deska podłogowa	13,39 m ²
0.12	salon	deska podłogowa	39,57m ²
0.13	garnitur	deska podłogowa	39,57m ²
0.14	garaż	gres	32,07 m ²
PIĘTRO			
0.15	hall	deska podłogowa	65,22m ²
0.16	pokój 1	deska podłogowa	4,58 m ²
0.17	pokój 2	deska podłogowa	15,79 m ²
0.18	łazienka	gres	12,12 m ²
0.19	łazienka	gres	12,12 m ²
0.20	łazienka	gres	4,82 m ²
0.21	łazienka	gres	4,82 m ²
0.22	łazienka	gres	14,52 m ²
0.23	łazienka	gres	14,52 m ²
0.24	łazienka	gres	13,39 m ²
0.25	łazienka	gres	13,39 m ²
0.26	łazienka	gres	13,39 m ²
0.27	łazienka	gres	13,39 m ²
0.28	łazienka	gres	13,39 m ²
0.29	łazienka	gres	13,39 m ²
0.30	łazienka	gres	13,39 m ²
0.31	łazienka	gres	13,39 m ²
0.32	łazienka	gres	13,39 m ²
0.33	łazienka	gres	13,39 m ²
0.34	łazienka	gres	13,39 m ²
0.35	łazienka	gres	13,39 m ²
0.36	łazienka	gres	13,39 m ²
0.37	łazienka	gres	13,39 m ²
0.38	łazienka	gres	13,39 m ²
0.39	łazienka	gres	13,39 m ²
0.40	łazienka	gres	13,39 m ²
0.41	łazienka	gres	13,39 m ²
0.42	łazienka	gres	13,39 m ²
0.43	łazienka	gres	13,39 m ²
0.44	łazienka	gres	13,39 m ²
0.45	łazienka	gres	13,39 m ²
0.46	łazienka	gres	13,39 m ²
0.47	łazienka	gres	13,39 m ²
0.48	łazienka	gres	13,39 m ²
0.49	łazienka	gres	13,39 m ²
0.50	łazienka	gres	13,39 m ²
0.51	łazienka	gres	13,39 m ²
0.52	łazienka	gres	13,39 m ²
0.53	łazienka	gres	13,39 m ²
0.54	łazienka	gres	13,39 m ²
0.55	łazienka	gres	13,39 m ²
0.56	łazienka	gres	13,39 m ²
0.57	łazienka	gres	13,39 m ²
0.58	łazienka	gres	13,39 m ²
0.59	łazienka	gres	13,39 m ²
0.60	łazienka	gres	13,39 m ²
0.61	łazienka	gres	13,39 m ²
0.62	łazienka	gres	13,39 m ²
0.63	łazienka	gres	13,39 m ²
0.64	łazienka	gres	13,39 m ²
0.65	łazienka	gres	13,39 m ²
0.66	łazienka	gres	13,39 m ²
0.67	łazienka	gres	13,39 m ²
0.68	łazienka	gres	13,39 m ²
0.69	łazienka	gres	13,39 m ²
0.70	łazienka	gres	13,39 m ²
0.71	łazienka	gres	13,39 m ²
0.72	łazienka	gres	13,39 m ²
0.73	łazienka	gres	13,39 m ²
0.74	łazienka	gres	13,39 m ²
0.75	łazienka	gres	13,39 m ²
0.76	łazienka	gres	13,39 m ²
0.77	łazienka	gres	13,39 m ²
0.78	łazienka	gres	13,39 m ²
0.79	łazienka	gres	13,39 m ²
0.80	łazienka	gres	13,39 m ²
0.81	łazienka	gres	13,39 m ²
0.82	łazienka	gres	13,39 m ²
0.83	łazienka	gres	13,39 m ²
0.84	łazienka	gres	13,39 m ²
0.85	łazienka	gres	13,39 m ²
0.86	łazienka	gres	13,39 m ²
0.87	łazienka	gres	13,39 m ²
0.88	łazienka	gres	13,39 m ²
0.89	łazienka	gres	13,39 m ²
0.90	łazienka	gres	13,39 m ²
0.91	łazienka	gres	13,39 m ²
0.92	łazienka	gres	13,39 m ²
0.93	łazienka	gres	13,39 m ²
0.94	łazienka	gres	13,39 m ²
0.95	łazienka	gres	13,39 m ²
0.96	łazienka	gres	13,39 m ²
0.97	łazienka	gres	13,39 m ²
0.98	łazienka	gres	13,39 m ²
0.99	łazienka	gres	13,39 m ²
1.00	łazienka	gres	13,39 m ²

LEGENDA

- Projekowane ściany murowane
- Rdzienie żelbetowe

S1'	Pustak ceramiczny MEGA MAX	25cm
S1	Syroplan EPS100	20cm
S1	Tynk	
S1'	w odległości 1metra od granicy z sąsiednim domem	
S1'	Pustak ceramiczny MEGA MAX	25cm
S1'	Włena mineralna - EI30	20cm
S1'	Tynk	
S2	Pustak ceramiczny MEGA MAX	25cm
S2	Syroplan EPS100	12cm
S2	Ruszt drewniany	4cm
S2	Deska elewacyjna	2cm
S2'	w odległości 1metra od granicy z sąsiednim domem	
S2'	Pustak ceramiczny MEGA MAX	25cm
S2'	Włena mineralna - EI30	12cm
S2'	Ruszt drewniany	4cm
S2'	Deska elewacyjna	2cm
S3	Blocek Sillikat A Plus	25cm
S3	Dylatacja ze styropianu EPS100	5cm
S3	Blocek Sillikat A Plus	25cm

Temat: Budynnek mieszkalny jednorodzinny nr 16 w zabudowie szeregowej

Adres: dz. nr ew. 403/1 95-200 Pabianice, ul. Zaradczyńska 28/32, obręb P-11

Investor: ZIS NIERUCHOMOŚCI spółka z o.o. sp.k. 95-200 Pabianice, ul. Partyzancka 94/106

Główny projektant: arch. Joanna Borowczyk nr upr. 021LOOKKZ011

Współprojektant: arch. Tomasz Krolowski

Architektura: arch. Małgorzata Sadowska

Opis: Czerwiec 2018

Branda: Architektura

Faza: P. Budowlany

Skala: 1:100

Nazwa: Krotowski Tomasz

Pracownia: Pracownia Architektoniczna

Adres: dr inż. arch. Tomasz Krolowski 95-080 Rzdzyńki, ul. Uroczą 1 krotowski.tomasz@gmail.com

Revizja: 01

Nr rysunku: A.02

ZESTAWIENIE POWIERZCHNI POMIESZCZEŃ

Nr	Nazwa pomieszczenia - funkcja	Posadzka	Powierzchnia
PARTER			
0.01	hall wejściowy	gres	87,69m ²
0.02	izalanka	gres	5,24 m ²
0.03	schowek	gres	5,03 m ²
0.04	hall	deska podłogowa	1,05 m ²
0.05	kuchnia	deska podłogowa	2,06 m ²
0.06	padalnia	gres	7,34 m ²
0.07	salon	deska podłogowa	8,69 m ²
0.08	pomieszczenie gospodarcze	gres	20,71 m ²
0.09	garaż	gres	5,50 m ²
PIETRO			32,07 m ²
RAZEM			65,22m ²
1.01	hall	deska podłogowa	4,58 m ²
1.02	pokój 1	deska podłogowa	15,79 m ²
1.03	izalanka	gres	12,12 m ²
1.04	garderoba	gres	4,82 m ²
1.05	pokój 2	deska podłogowa	14,52 m ²
1.06	syntalnia	deska podłogowa	13,39 m ²
PODDASZE			39,57m ²
RAZEM			39,57 m ²
RAZEM			192,48m ²

LEGENDA

Projektowane ściany murowane

Rdzienie żelbetowe

S1	Pustak ceramiczny MEGA MAX	25cm
	Styroplan EPS100	20cm
	Tynk	

S1'	w odległości 1metra od granicy z sąsiednim domem	
	Pustak ceramiczny MEGA MAX	25cm
	Wełna mineralna - EI30	20cm
	Tynk	

S2	Pustak ceramiczny MEGA MAX	25cm
	Styroplan EPS100	12cm
	Ruszt drewniany	4cm
	Deska elewacyjna	2cm

S2'	w odległości 1metra od granicy z sąsiednim domem	
	Pustak ceramiczny MEGA MAX	25cm
	Wełna mineralna - EI30	12cm
	Ruszt drewniany	4cm
	Deska elewacyjna	2cm

S3	Bioczek Siklat A Plus	25cm
	Dylatacja ze styroplanu EPS100	5cm
	Bioczek Siklat A Plus	25cm

Temat: Budynnek mieszkalny jednorodzinny nr 16 w zabudowie szeregowej

dz. nr ew. 403/1
95-200 Pabianice, ul. Zaradczyńska 28/32, obręb P-11

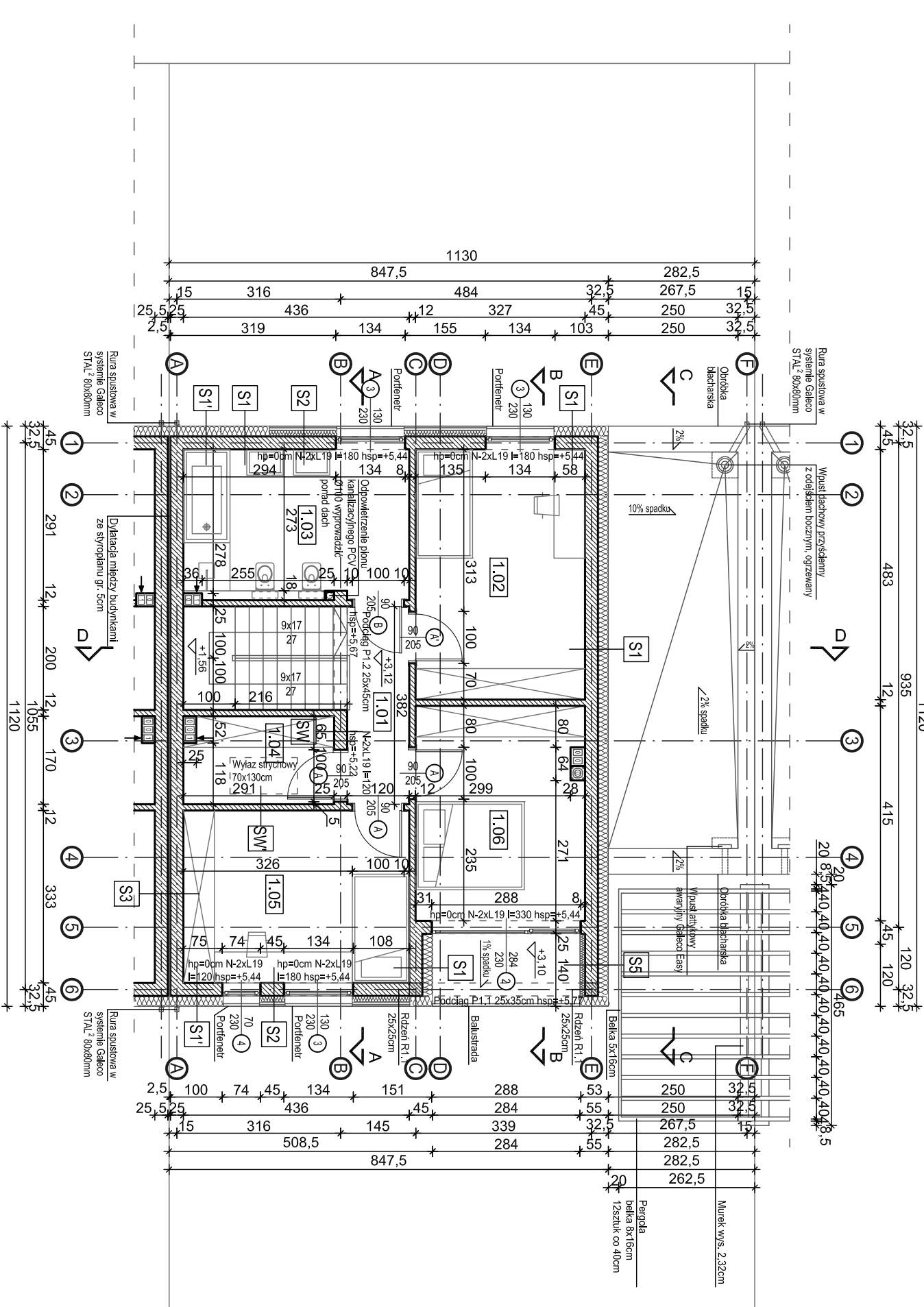
Investor: ZIS NIERUCHOMOŚCI spółka z o.o. sp.k.
95-200 Pabianice, ul. Partyzancka 94/106

Główny projektant:	arch. Joanna Borowczyk nr upr. 021LOOKKZ011
Współprojektant:	arch. Tomasz Krolowski
Współprojektant:	arch. Małgorzata Sadowska
Data:	Czerwiec 2018
Brandz:	Architektura
Nazwa:	Projekt architektury
Faza:	P. Budowlany
Skala:	1:100

Krotowski Tomasz
Pracownia Architektoniczna
dr inż. arch. Tomasz Krolowski
95-080 Ryzdytki, ul. Uroczka 1
krotowski.tomasz@gmail.com
tel. 501387273

Rzut piętra

Renowizja: 01
Nr rysunku: A.03



S4'	Tynk	10cm
	Wełna mineralna - EI30	25cm
	Pustak ceramiczny MEGA MAX	25cm
	Dylatacja ze styroplanu EPS100	5cm
	Pustak ceramiczny MEGA MAX	25cm
	Wełna mineralna - EI30	10cm
	Tynk	

S5	Tynk	10cm
	Styroplan EPS100	25cm
	Pustak ceramiczny MEGA MAX	25cm
	Styroplan EPS100	20cm
	Tynk	

SW	Pustak ceramiczny MEGA MAX	25cm
----	----------------------------	------

SW'	Pustak ceramiczny miniMAX	12cm
	Tynk	

ZESTAWIENIE POWIERZCHNI POMIESZCZEŃ

Nr	Nazwa pomieszczenia - funkcja	Posadzka	Powierzchnia
PARTER			
0.01	hall wejściowy	gres	87,69m ²
0.02	izalanka	gres	5,24 m ²
0.03	schowek	gres	5,03 m ²
0.04	hall	deska podłogowa	1,05 m ²
0.05	kuchnia	deska podłogowa	2,06 m ²
0.06	padalnia	gres	7,34 m ²
0.07	salon	deska podłogowa	8,69 m ²
0.08	pomieszczenie gospodarcze	deska podłogowa	20,71 m ²
0.09	garaż	gres	5,50 m ²
PIETRO			32,07 m ²
RAZEM			65,22m ²
1.01	hall	deska podłogowa	4,58 m ²
1.02	pokój 1	deska podłogowa	15,79 m ²
1.03	izalanka	gres	12,12 m ²
1.04	gardenoba	gres	4,82 m ²
1.05	pokój 2	deska podłogowa	14,52 m ²
1.06	syntalnia	deska podłogowa	13,39 m ²
PODDASZE			39,57m ²
2.01	stych	betononowa	39,57 m ²
RAZEM			192,48m ²

LEGENDA

Projektowane ściany murowane

Rdzenie żelbetowe

S1	Pustak ceramiczny MEGA MAX	25cm
	Styroplan EPS100	20cm
	Tynk	

S1'	w odległości 1metra od granicy z sąsiednim domem	
	Pustak ceramiczny MEGA MAX	25cm
	Wełna mineralna - EI30	20cm
	Tynk	

S2	Pustak ceramiczny MEGA MAX	25cm
	Styroplan EPS100	12cm
	Ruszt drewniany	4cm
	Deska elewacyjna	2cm

S2'	w odległości 1metra od granicy z sąsiednim domem	
	Pustak ceramiczny MEGA MAX	25cm
	Wełna mineralna - EI30	12cm
	Ruszt drewniany	4cm
	Deska elewacyjna	2cm

S3	Blocek Sillikat A Plus	25cm
	Dylatacja ze styropianu EPS100	5cm
	Blocek Sillikat A Plus	25cm

Temat: Budynnek mieszkalny jednorodzinny nr 16 w zabudowie szeregowej

dz. nr ew. 403/1

95-200 Pabianice, ul. Zaradzińska 28/32, obręb P-11

Investor: ZIS NIERUCHOMOŚCI spółka z o.o. sp.k.
95-200 Pabianice, ul. Partyzancka 94/106

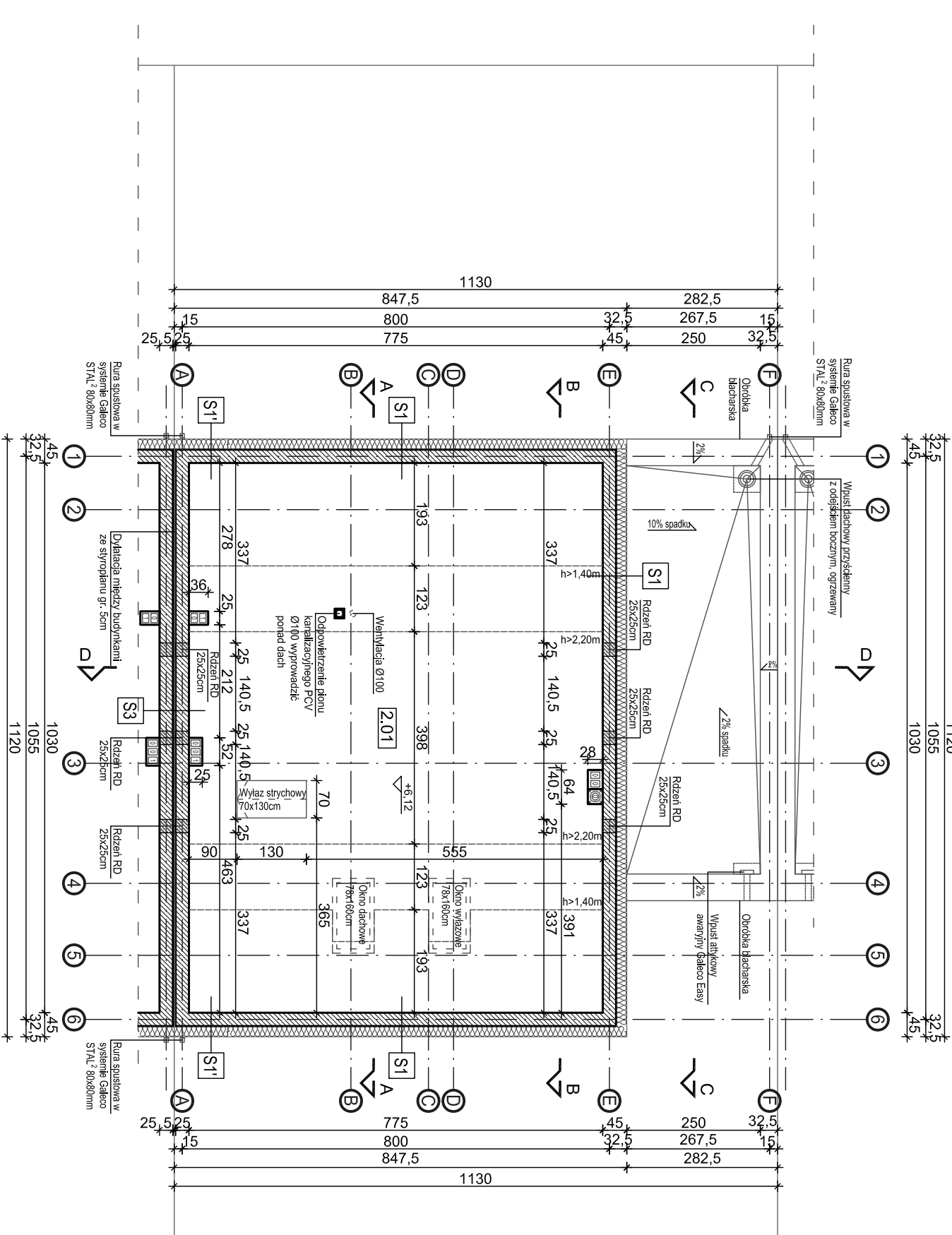
Główny projektant:	arch. Joanna Borowczyk nr upr. 021LOOKKZ011
Wspodopiecznik:	arch. Tomasz Krolowski
	arch. Małgorzata Sadowska
Data:	Czerwiec 2018
Biuro:	Architektura
Faza:	P. Budowlany
Skala:	1:100

Krolowski Tomasz
Pracownia Architektoniczna
dr inż. arch. Tomasz Krolowski
95-080 Ryzdyki, ul. Urocz 1
krolowski.tomasz@gmail.com
tel. 501387273

Rzut poddasza

Renowizja: 01

Nr rysunku: A.04



S4'	Tynk	10cm
	Wełna mineralna - EI30	25cm
	Pustak ceramiczny MEGA MAX	25cm
	Dylatacja ze styropianu EPS100	5cm
	Pustak ceramiczny MEGA MAX	25cm
	Wełna mineralna - EI30	10cm
	Tynk	

S5	Tynk	10cm
	Styroplan EPS100	25cm
	Pustak ceramiczny MEGA MAX	25cm
	Styroplan EPS100	20cm
	Tynk	

SW	Pustak ceramiczny MEGA MAX	25cm
SW'	Pustak ceramiczny miniMAX	12cm
	Tynk	

LEGENDA

Strop SMART 20/60 oraz 15/60 firmy KONBET

Beton: C20/25 (B25)

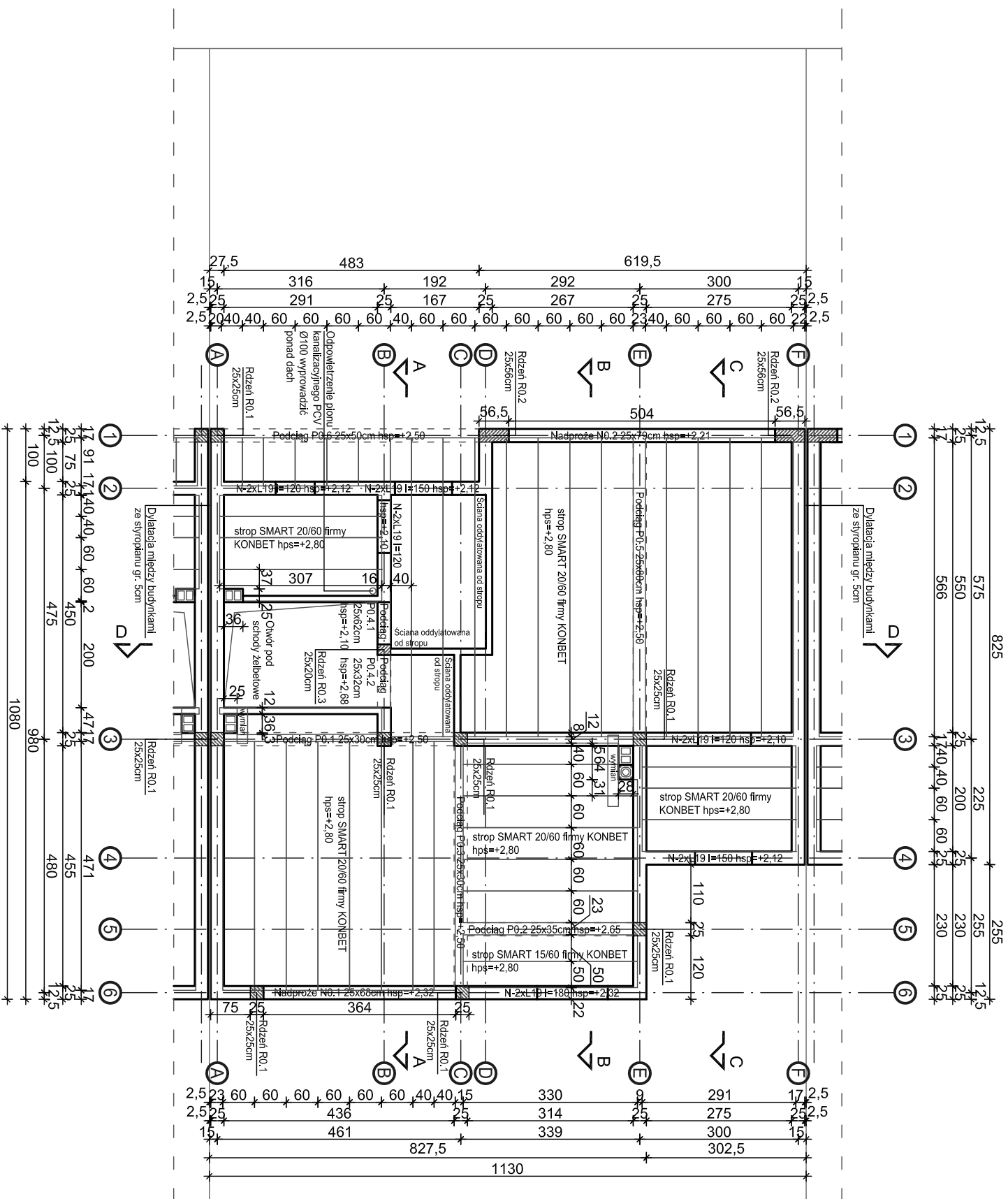
Stal: RB 500, AIIIIN - pręty konstrukcyjne

SIOS, A0 - strzemiona

otulina min. 2,5cm

UWAGA:

Pod oparcie płyt stropowych należy wykonać poduszkę betonową grubości minimum 5cm.



Temat:
Budynek mieszkalny jednorodzinny nr 16
w zabudowie szeregowej

dz. nr ew. 403/1

Investor:
95-200 Pabianice, ul. Zaradzińska 28/32, obręb P-11

Inwestor:
ZIS NIERUCHOMOŚCI spółka z o.o. sp.k.
95-200 Pabianice, ul. Partyzancka 94/106

Główny projektant:	arch. Joanna Borowczyk nr upr. 021LOKKZ011
Współautor:	arch. Tomasz Krolowski
	arch. Małgorzata Sadowska

Data:	Brano:	Faza:	Skala:
Czerwiec 2018	Architektura	P. Budowlany	1:100

Wszystkie prawa autorskie są własnością:

Krolowski Tomasz
Pracownia Architektoniczna

dr inż. arch. Tomasz Krolowski

95-080 Rwidzyn, ul. Uroczą 1

krolowski.tomasz@gmail.com

tel. 501387273

01

A.05

LEGENDA

Strop SMART 20/60 oraz 15/60 firmy KONBET

Beton: C20/25 (B25)

Stal: RB 500, AIIIIN - pręty konstrukcyjne

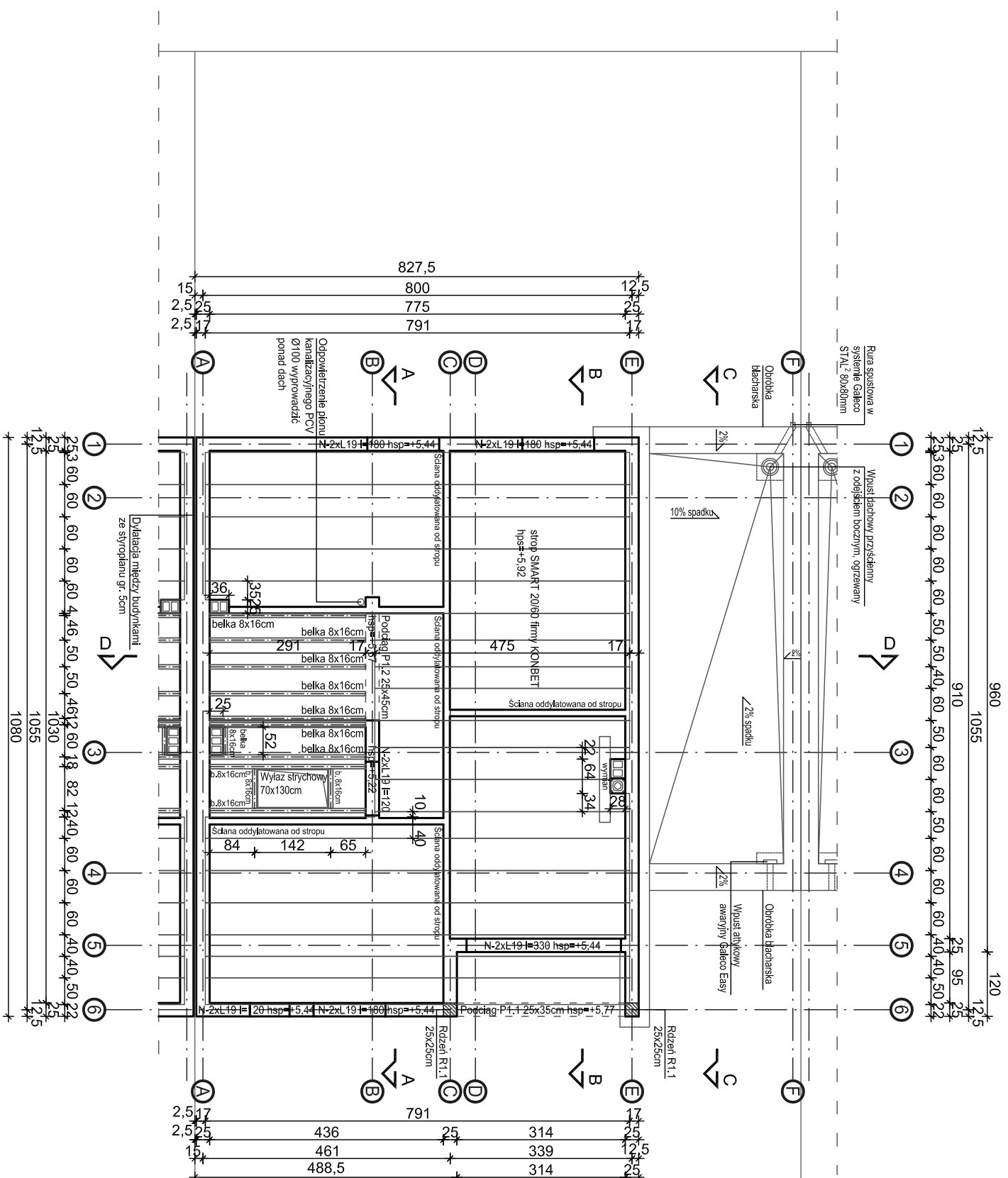
SIOŚ, A0 - strzemiona

otulina min. 2,5cm

UWAGA:

Pod oparcie płyt stropowych należy wykonać poduszkę betonową grubości minimum 5cm.

Nad klatką schodową strop drewniany, belki 8x16cm w rozstawie co 50cm na wieszakach systemowych.



Temat: **Budynek mieszkalny jednorodzinny nr 16**

w zabudowie szeregowej

dz. nr ew. 403/1

95-200 Pabianice, ul. Zaradczyńska 28/32, obręb P-11

Investor:

ZIS NIERUCHOMOŚCI spółka z o.o. sp.k.

95-200 Pabianice, ul. Partyzancka 94/106

Główny projektant:

arch. Joanna Borowczyk nr upr. 021LOKKZ011

Współprojektant:

arch. Tomasz Krolowski

arch. Małgorzata Sadowska

Data:

Czerwiec 2018

Brandz:

Architektura

Wszystkie prawa autorskie są w pełni oszczędzone.

Typul rysunku:

Fazak P. Budowlany

Skalaz 1:100

Krolowski Tomasz

Pracownia Architektoniczna

dr inż. arch. Tomasz Krolowski

95-080 Rzdzywnki, ul. Uroczka 1

krolowski.tomasz@gmail.com

tel. 501387273

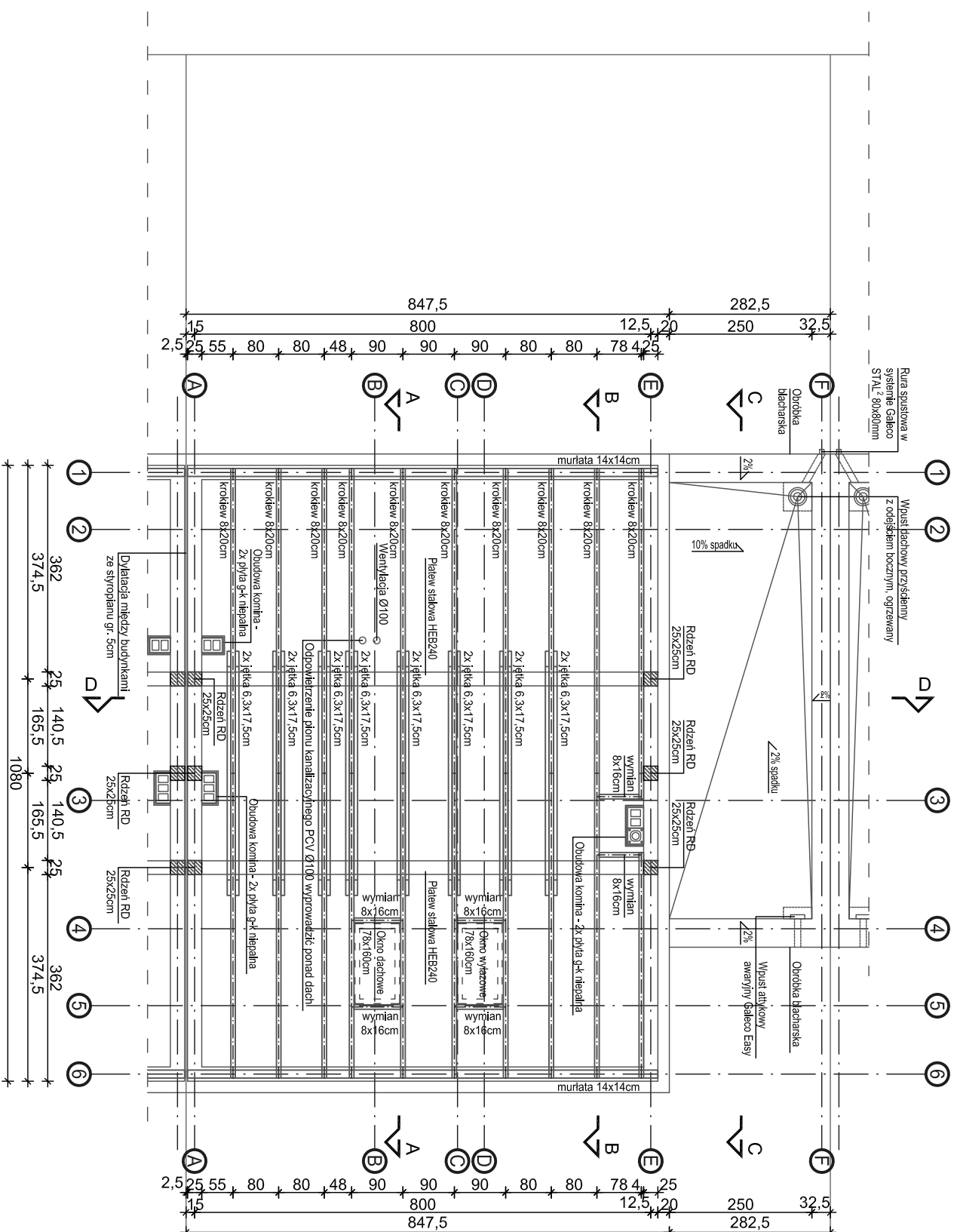
Rzut stropu nad piętnem

Rewizja:

01

Nr rysunku:

A.06

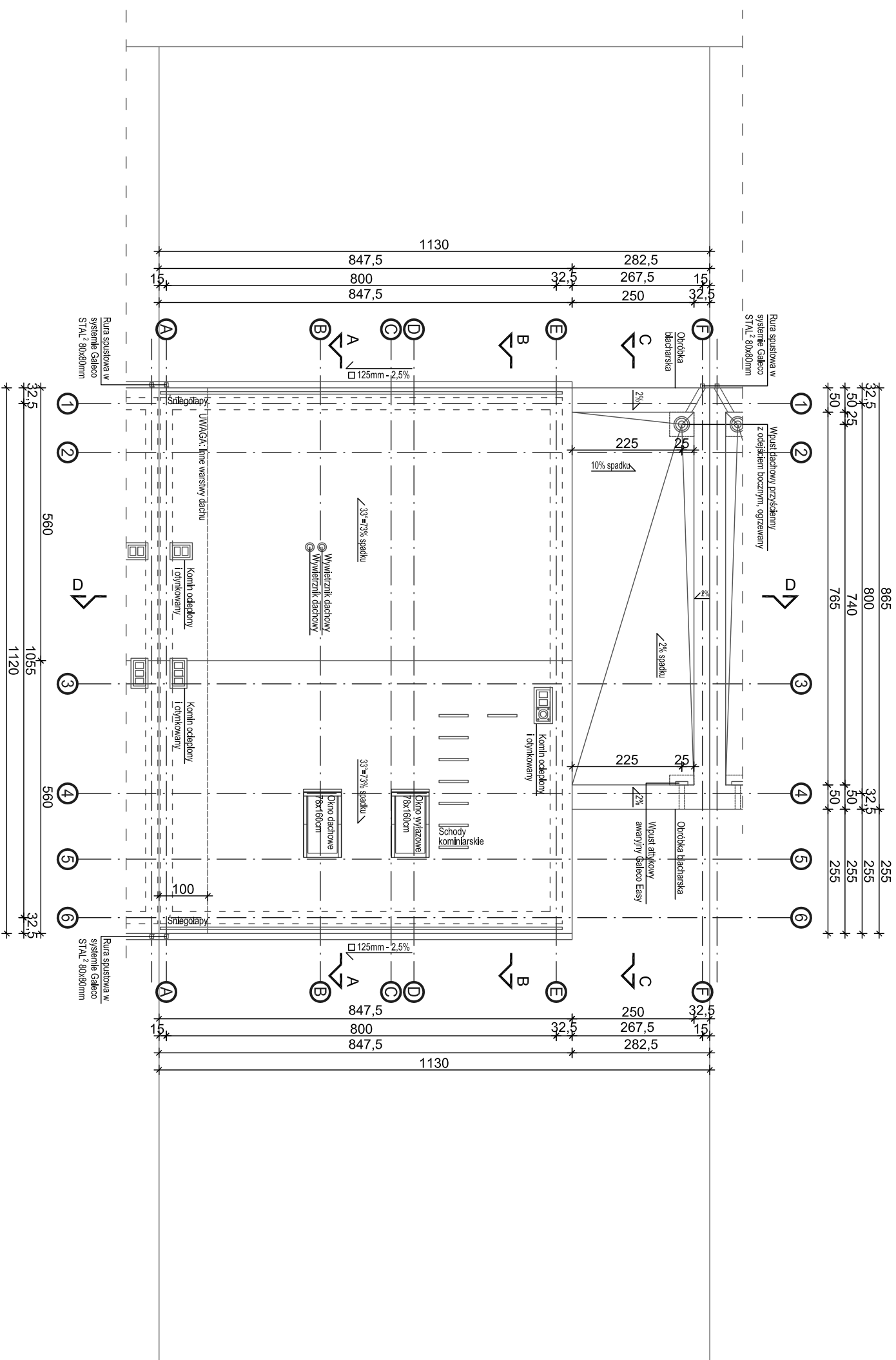


Temat: Budynek mieszkalny jednorodzinny nr 16 w zabudowie szeregowej dz. nr ew. 403/1 95-200 Pabianice, ul. Zaradczyńska 28/32, obręb P-11			
Investor: ZIS NIERUCHOMOŚCI spółka z o.o. sp.k. 95-200 Pabianice, ul. Partyzancka 94/106			
Główny projektant:	arch. Joanna Borowczyk nr upr. 021LOOKKZ011	Brand:	Fazak
Współpracownik:	arch. Tomasz Krolowski	Architektura	P. Budowlany
arch. Małgorzata Sadowska		Tytuł rysunku:	Skala:
Naszsklep.pl prawa autorskie są własnością			1:100
Data:	Czerwiec 2018	Architektura	
Naszsklep.pl prawa autorskie są własnością			
Główny projektant: Krotowski Tomasz		Rzut więźby dachowej	
Pracownia Architektoniczna dr inż. arch. Tomasz Krolowski 95-080 Rzdzyńki, ul. Uroczą 1 krotowski.tomasz@gmail.com tel. 501387273		Rewizja:	Nr rysunku:
	01		A.07

LEGENDA

UWAGA:

W pasie 1m od granicy działki inne warstwy dachu wg przekrojów.



Temat: **Budynek mieszkalny jednorodzinny nr 16 w zabudowie szeregowej**

95-200 Pabianice, ul. Zaradzińska 28/32, obręb P-11 dz. nr ew. 403/1

Investor: **ZIS NIERUCHOMOŚCI spółka z o.o. sp.k.**
95-200 Pabianice, ul. Partyzancka 94/106

Główny projektant: arch. Joanna Borowczyk nr upr. 021LOOKKZ011
Wspojniacz: arch. Tomasz Krolowski
arch. Małgorzata Sadowska

Data: Czerwiec 2018
Branża: Architektura
Faza: P. Budowlany
Skala: 1:100

Wszystkie prawa autorskie są własnością:
Krotowski Tomasz
Pracownia Architektoniczna
dr inż. arch. Tomasz Krolowski

95-080 Rzdzyńki, ul. Urocz 1
krotowski.tomasz@gmail.com
tel. 501387273

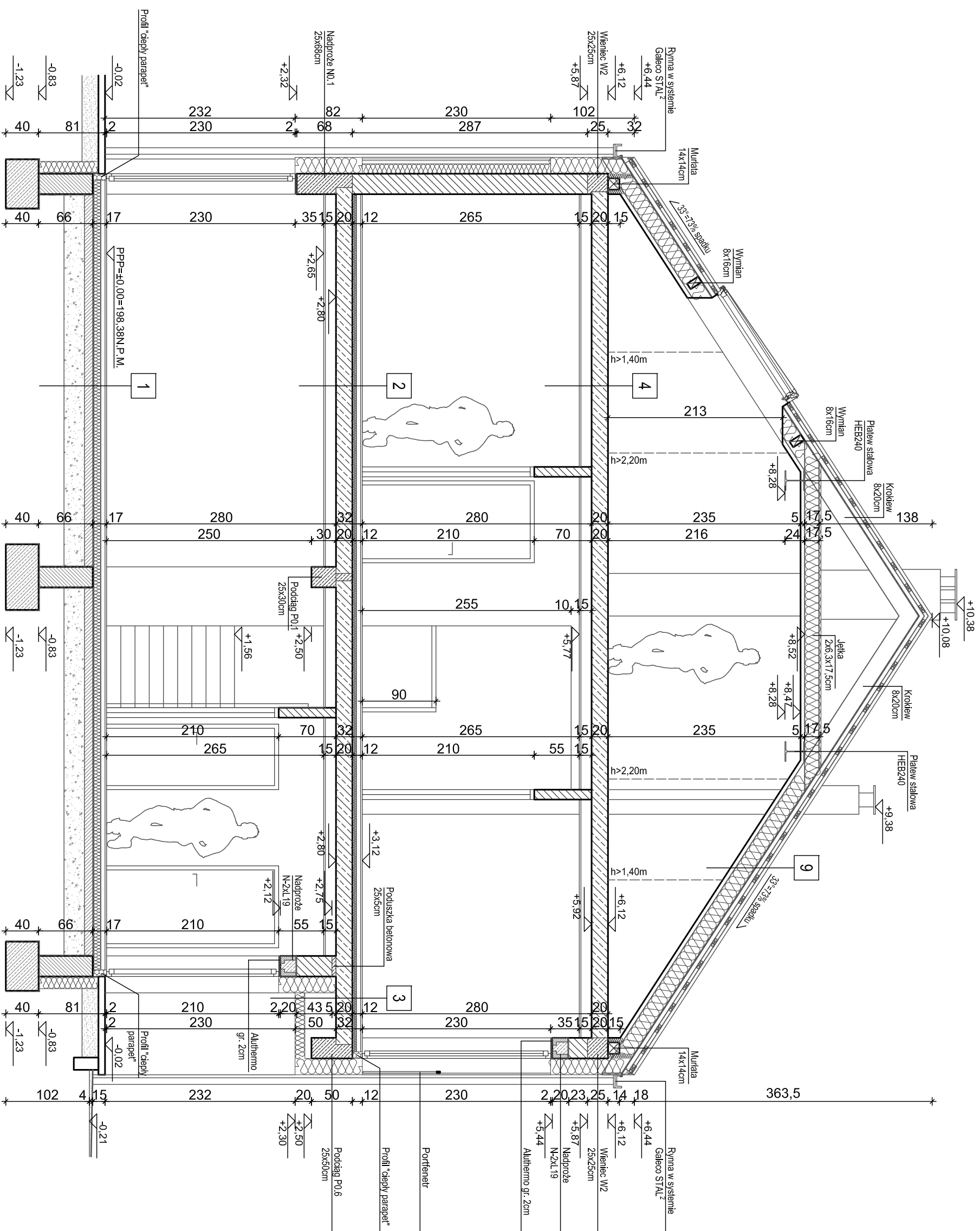
Rzut dachu

01

A.08

LEGENDA

1	Deska podłogowa	2cm
	Wylewka anhydrytowa	5cm
	Syroplan EPS 200	10cm
	Folia PE	10cm
	Beton chudy	10cm
	Podsyпка piaskowa zagęszczona	25cm
	Poziom posadowienia (PW = -0.52)	
2	Deska podłogowa	2cm
	Wylewka anhydrytowa	5cm
	Syroplan	5cm
	Strop SMART 20/60 firmy KONBET	20cm
	Ruszt pod płytę gk	
	Płyta gk	
3	Deska podłogowa	2cm
	Wylewka anhydrytowa	5cm
	Syroplan	5cm
	Strop SMART 20/60 firmy KONBET	20cm
	Pusłka	
	Syroplan na ruszcie typu gk	12cm
	Tynk	
4	Strop SMART 20/60 firmy KONBET	20cm
	Ruszt pod płytę gk	
	Płyta gk	
9	Dachówka typu Bras Tegallit	
	Łaty 10x4cm	4cm
	Kontrłaty 5x5cm	5cm
	Folia wysokoparoprzepuszczalna	
	Krokwie 8x20cm	20cm
	Wetna mineralna między krokwiami/kleszczami	20cm
	Ruszt pod płytę gk	
	Folia parozłocyljna	
	Płyta gk	1,5cm



PRZEKRÓJ A-A

Temat:		Budynek mieszkalny jednorodzinny nr 16 w zabudowie szeregowej	
Inwestor:		95-200 Pabianice, ul. Zaradzińska 28/32, obręb P-11	
Główny projektant:		ZIS NIERUCHOMOŚCI spółka z o.o. sp.k. 95-200 Pabianice, ul. Partyzancka 94/106	
Współprojektant:		arch. Joanna Borowczyk nr upr. 021.LOOKK/2011	
Współprojektant:		arch. Tomasz Krolowski	
Współprojektant:		arch. Małgorzata Sadowska	
Data:	Czerwiec 2018	Branż:	Architektura
Wszystkie prawa autorskie są własnością:		Faz:	P. Budowlany
Krolowski Tomasz Pracownia Architektoniczna dr inż. arch. Tomasz Krolowski 95-080 Rzdzyńki, ul. Uroczą 1 krolowski.tomasz@gmail.com tel. 501387273		Typ rysunku:	
Skala:		1:100	
Rysunek:		Przekrój A-A	
Nr rysunku:		A.09	

LEGENDA

1	Deska podłogowa	2cm
	Wylewka anhydrytowa	5cm
	Syroplan EPS 200	10cm
	Folia PE	10cm
	Bełton chudy	10cm
	Podsyпка piaskowa zagęszczona	25cm
	Posadzenie (PW = -0,52)	

1'	Gres	2cm
	Wylewka anhydrytowa	5cm
	Syroplan EPS 200	10cm
	Warstwa spadkowa - kliny EPS200	
	Folia PE	
	Bełton chudy	10cm
	Podsyпка piaskowa zagęszczona	25cm
	Posadzenie (PW = -0,58)	

2	Deska podłogowa	2cm
	Wylewka anhydrytowa	5cm
	Syroplan	5cm
	Strop SMART 20/60 firmy KONBET	20cm
	Ruszt pod płytę gk	
	Płyta gk	

4	Strop SMART 20/60 firmy KONBET	20cm
	Ruszt pod płytę gk	
	Płyta gk	

5	Strop SMART 20/60 firmy KONBET	20cm
	Puska	
	Syroplan na ruszcie typu gk	12cm
	łytk	

6	Płytki gresowe mrozooporne	2cm
	Izolacja przeciwwilgociowa	
	Wylewka betonowa	5cm
	Folia PE	
	Syroplan EPS 200	10cm
	Warstwa spadkowa - kliny EPS200	
	Strop SMART 15/60 firmy KONBET	15cm
	łytk	

9	Dałubowa typu Braas Tegallit	
	Łaty 10x4cm	4cm
	Kontrłaty 5x5cm	5cm
	Folia wysokoparoprzepuszczalna	
	Kroklew 8x20cm	20cm
	Wielna mineralna między krokwiami/łuszczami	20cm
	Ruszt pod płytę gk	
	Folia paroizolacyjna	
	Płyta gk	1,5cm

Temat: **Budynnek mieszkalny jednorodzinny nr 16 w zabudowie szeregowej**

dz. nr ew. 403/1

Investor: **ZIS NIERUCHOMOŚCI spółka z o.o. sp.k.**
95-200 Pabianice, ul. Partyzancka 94/106

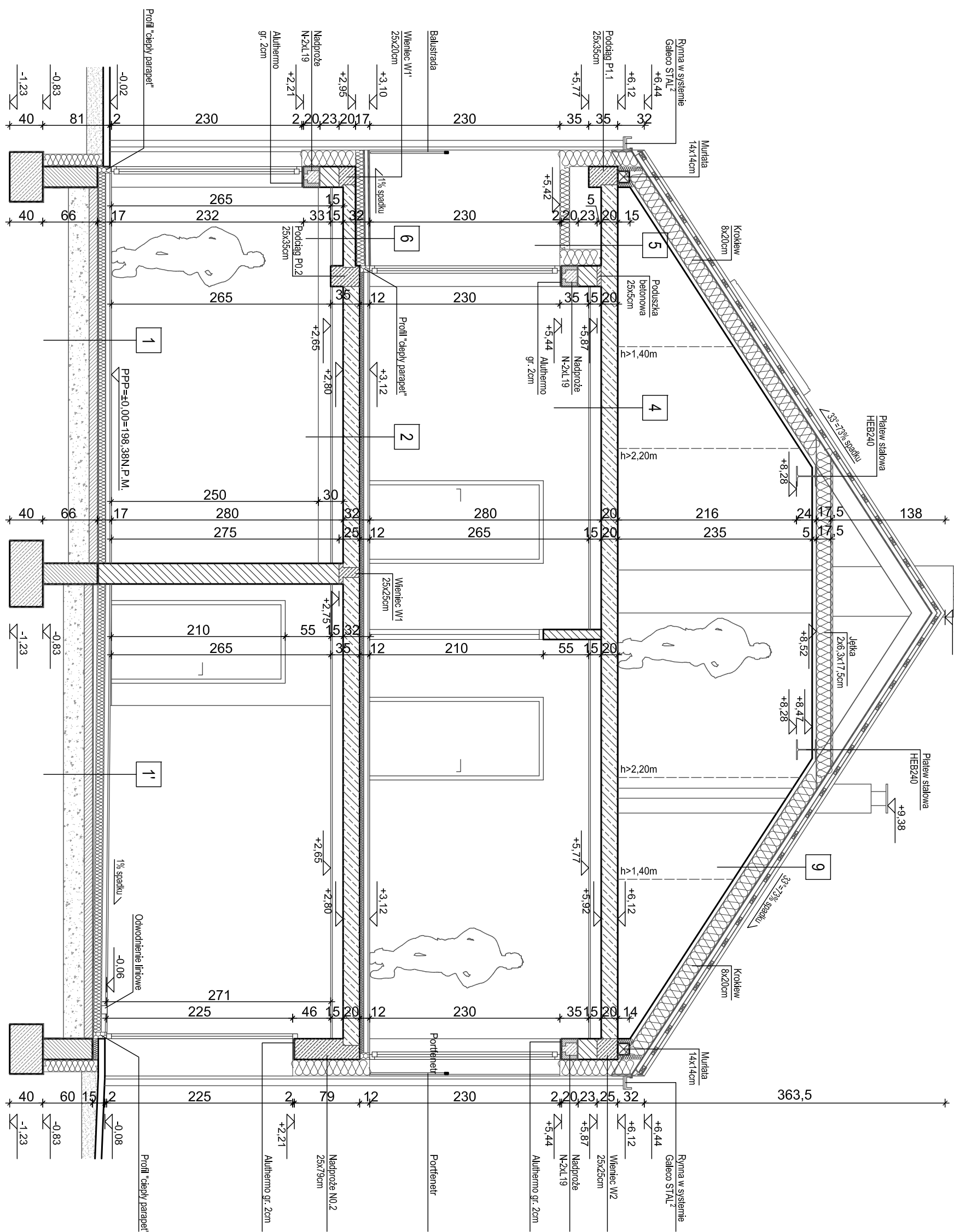
Główny projektant: arch. Joanna Borowczyk nr upr. 021.00KKZ/2011
Współprojektant: arch. Tomasz Krolowski
arch. Małgorzata Sadowska

Data: **Czerwiec 2018**
Branża: **Architektura**
Faza: **P. Budowlany**
Skala: **1:100**

Wszystkie prawa autorskie są własnością:
Krolowski Tomasz
Pracownia Architektoniczna

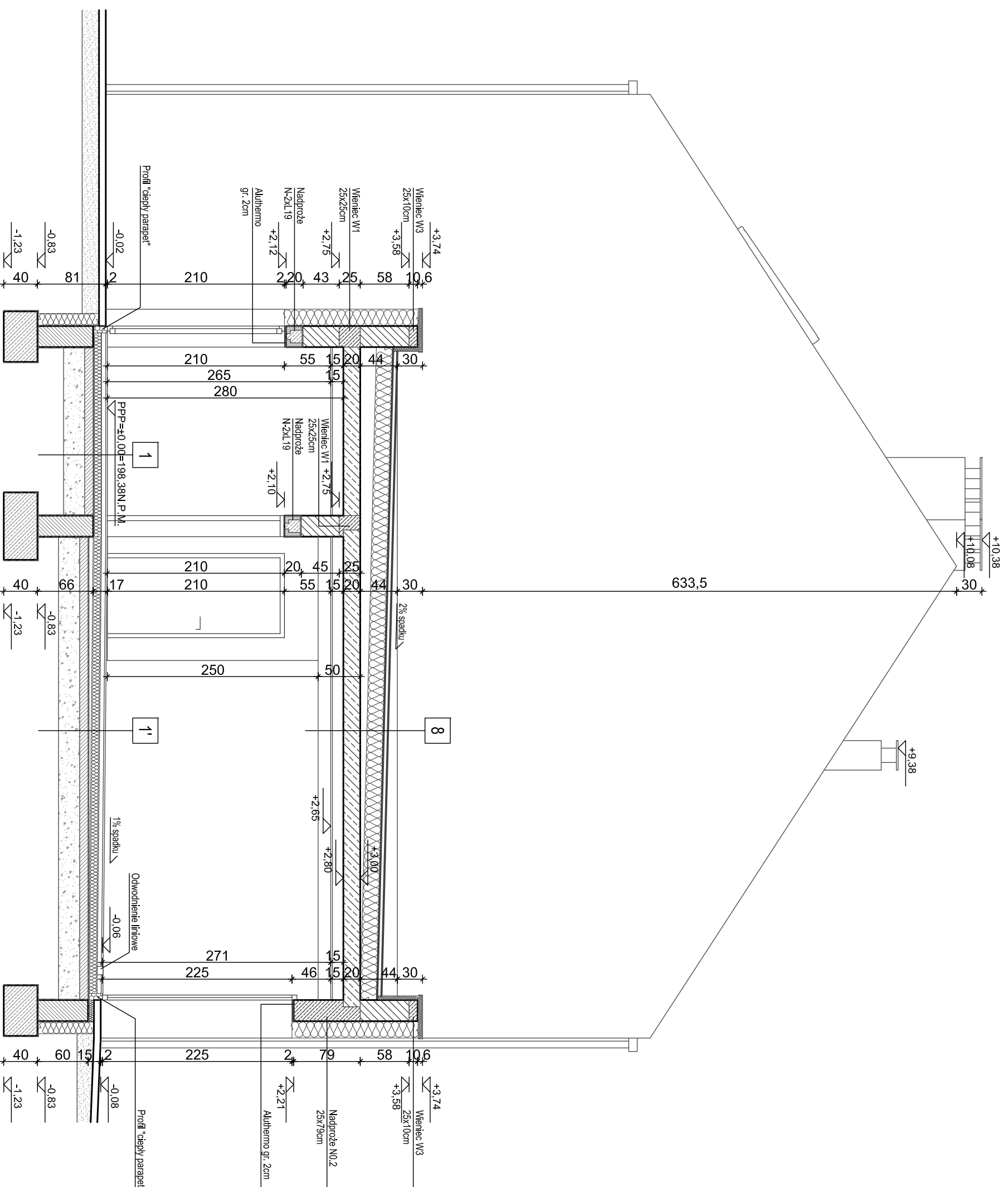
Przekrój B-B
Rysunek: 01
Nr rysunku: **A.10**
tel. 501387273

PRZEKRÓJ B-B



LEGENDA

1	Deska podłogowa	2cm
	Wylewka anhydrytowa	5cm
	Styroplan EPS 200	10cm
	Folia PE	10cm
	Bełton chudy	10cm
	Podsyпка piaskowa zagęszczona	25cm
	Poziom posadowienia (PW = -0,52)	
1'	Gres	2cm
	Wylewka anhydrytowa	5cm
	Styroplan EPS 200	10cm
	Warstwa spadkowa - kliny EPS200	
	Folia PE	10cm
	Bełton chudy	10cm
	Podsyпка piaskowa zagęszczona	25cm
	Poziom posadowienia (PW = -0,58)	
8	Żwir grubości 5cm, frakcja 8/16	5cm
	Pokrycie folia EPDM + geowłóknina	
	Papa podkładowa	
	Styroplan EPS200	20cm
	Warstwa spadkowa - kliny EPS200	
	Folia parozłocylina	
	Strop SMART 20/60 firmy KONBET	20cm
	Ruszt pod płytę gk	
	Płyta gk	

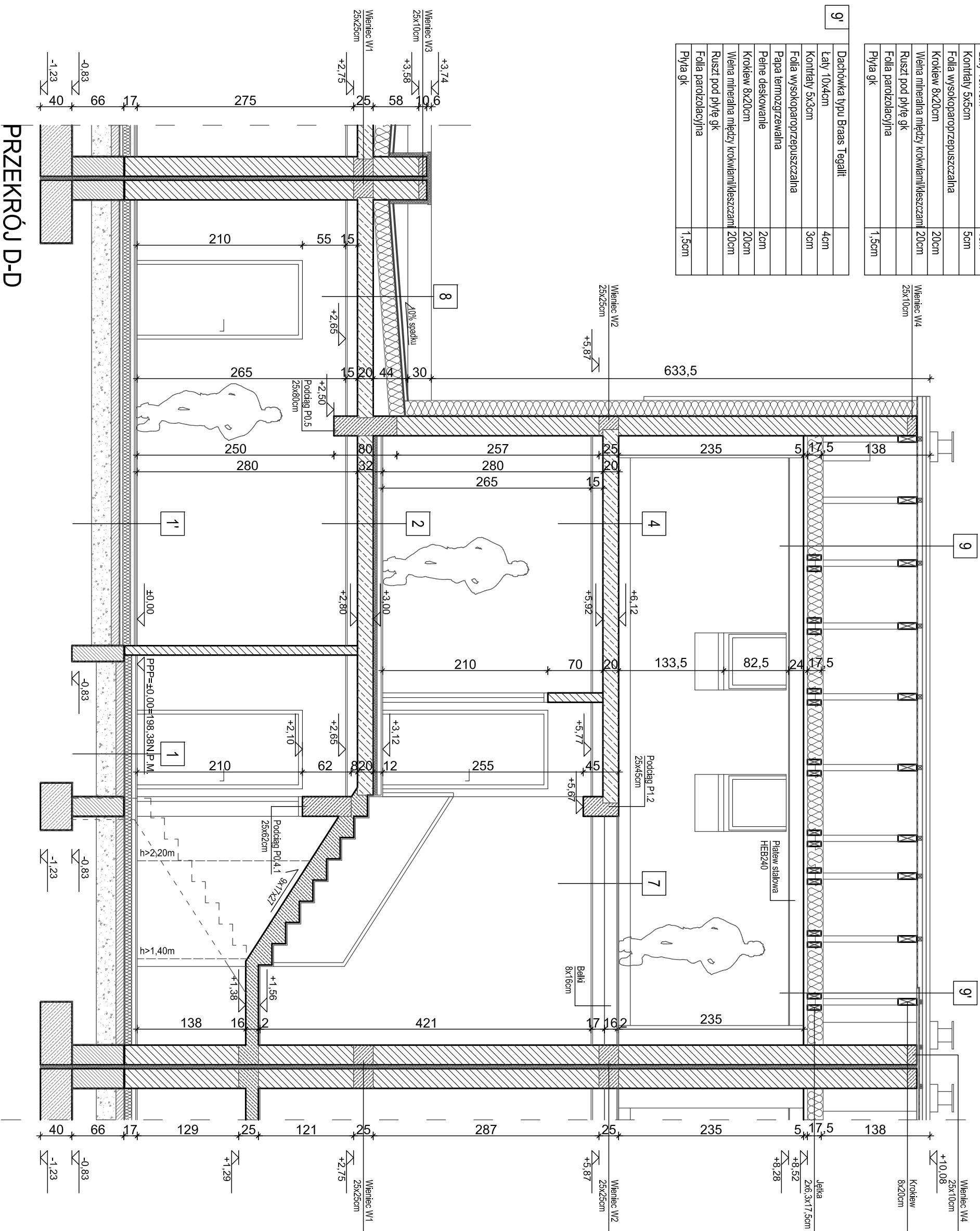


PRZEKRÓJ C-C

Temat:		Budynek mieszkalny jednorodzinny nr 16 w zabudowie szeregowej	
Inwestor:		ZIS NIERUCHOMOŚCI spółka z o.o. sp.k. 95-200 Pabianice, ul. Partyzancka 94/106	
Główny projektant:		arch. Joanna Borowczyk nr upr. 021LOKKZ011	
Współprojektant:		arch. Tomasz Krolowski	
Współprojektant:		arch. Małgorzata Sadowska	
Data:	Czerwiec 2018	Branża:	Architektura
Nazwa i adres siedziby autora projektu:		Tytuł rysunku:	
Krolowski Tomasz Pracownia Architektoniczna dr inż. arch. Tomasz Krolowski 95-080 Rzdzyńki, ul. Uroczą 1 krolowski.tomasz@gmail.com tel. 501387273		Przekrój C-C	
Rysunek:	01	Nr rysunku:	A.11
Skala:		1:100	

9	Dachówka typu Braas Tegallt	4cm
	Łaty 10x4cm	5cm
	Kontrłaty 5x5cm	5cm
	Folia wysokoparoprzepuszczalna	20cm
	Krokwieł 8x20cm	20cm
	Wełna mineralna między krokwiami	20cm
	Ruszt pod płytę gk	20cm
	Folia parozalocyjna	1,5cm
	Płyta gk	1,5cm

9'	Dachówka typu Braas Tegallt	4cm
	Łaty 10x4cm	5cm
	Kontrłaty 5x3cm	3cm
	Folia wysokoparoprzepuszczalna	20cm
	Papa termozgrzewalna	2cm
	Pełne deskowanie	20cm
	Krokwieł 8x20cm	20cm
	Wełna mineralna między krokwiami	20cm
	Ruszt pod płytę gk	20cm
	Folia parozalocyjna	1,5cm
	Płyta gk	1,5cm



PRZEKRÓJ D-D

LEGENDA

1	Deska podłogowa	2cm
	Wylewka anhydrytowa	5cm
	Syroplan EPS 200	10cm
	Folia PE	10cm
	Beton chudy	10cm
	Podsyпка piaskowa zagęszczona	25cm
	Poziom posadowienia (PW = -0,52)	
1'	Gres	2cm
	Wylewka anhydrytowa	5cm
	Syroplan EPS 200	10cm
	Warstwa spadkowa - kliny EPS200	
	Folia PE	10cm
	Beton chudy	10cm
	Podsyпка piaskowa zagęszczona	25cm
	Poziom posadowienia (PW = -0,58)	
2	Deska podłogowa	2cm
	Wylewka anhydrytowa	5cm
	Syroplan	5cm
	Strop SMART 20/60 firmy KONBET	20cm
	Ruszt pod płytę gk	
	Płyta gk	
4	Strop SMART 20/60 firmy KONBET	20cm
	Ruszt pod płytę gk	
	Płyta gk	
7	Deski drewniane	2cm
	Belki 8x16cm	16cm
	Ruszt pod płytę gk	
	Płyta gk	
8	Żwir grubości 5cm, frakcja 8/16	5cm
	Pokrycie folia EPDM + geowłóknina	
	Papa podkładowa	
	Syroplan EPS200	20cm
	Warstwa spadkowa - kliny EPS200	
	Folia parozalocyjna	
	Strop SMART 20/60 firmy KONBET	20cm
	Ruszt pod płytę gk	
	Płyta gk	

Temat: Budynnek mieszkalny jednorodzinny nr 16 w zabudowie szeregowej

dz. nr ew. 403/1

95-200 Pabianice, ul. Zaradzynska 28/32, obręb P-11

Inwestor: ZIS NIERUCHOMOŚCI spółka z o.o. sp.k.

95-200 Pabianice, ul. Partyzancka 94/106

Główny projektant:	arch. Joanna Borowczyk nr upr. 021LOOKKZ011
Współprojektant:	arch. Tomasz Krolowski
Współprojektant:	arch. Małgorzata Sadowska

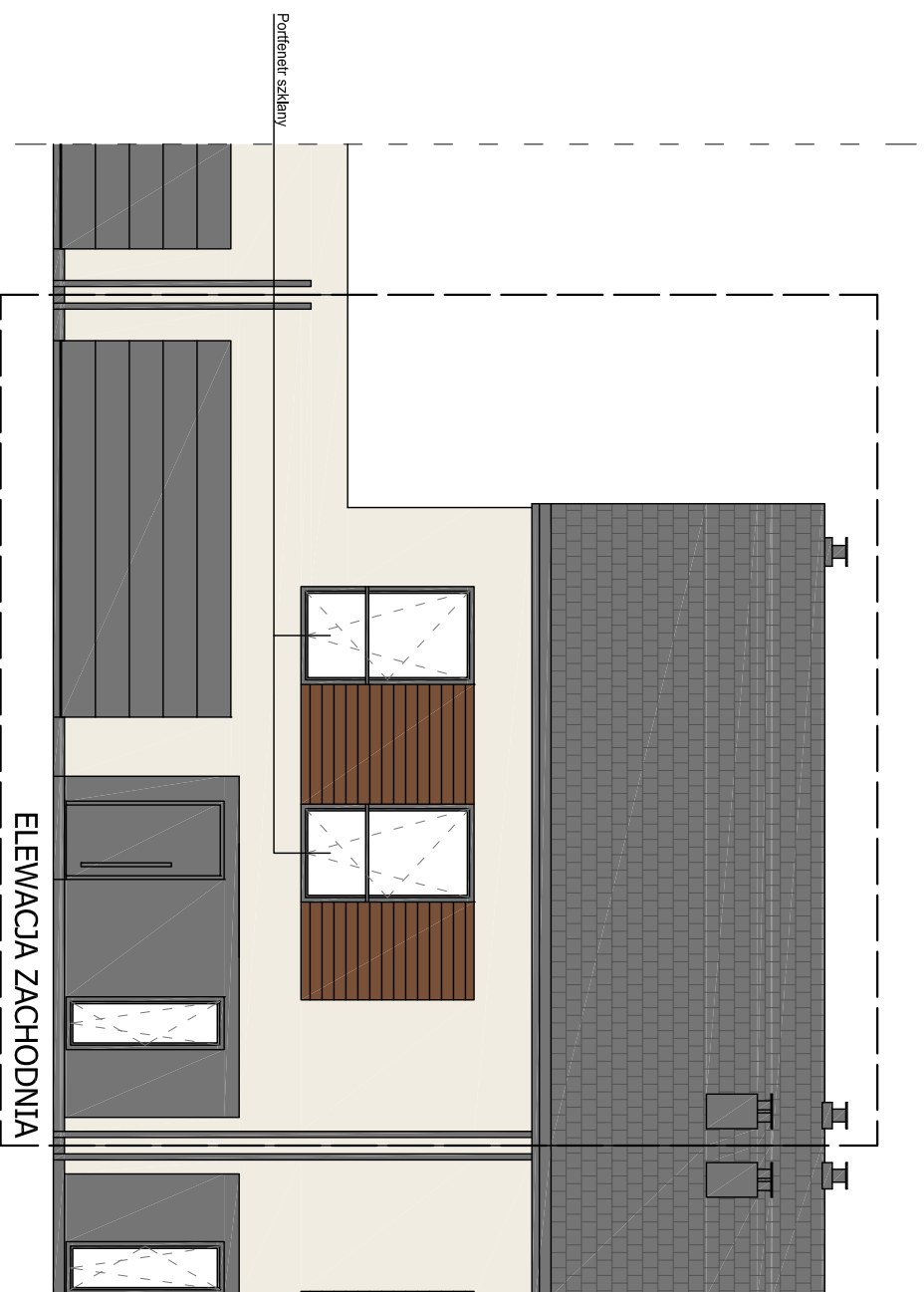
Data:	Czerwiec 2018	Brandz:	Architektura	Fazak:	P. Budowlany	Skalaz:	1:100
Wszystkie prawa autorskie są własnościami:							

Krolowski Tomasz
Pracownia Architektoniczna

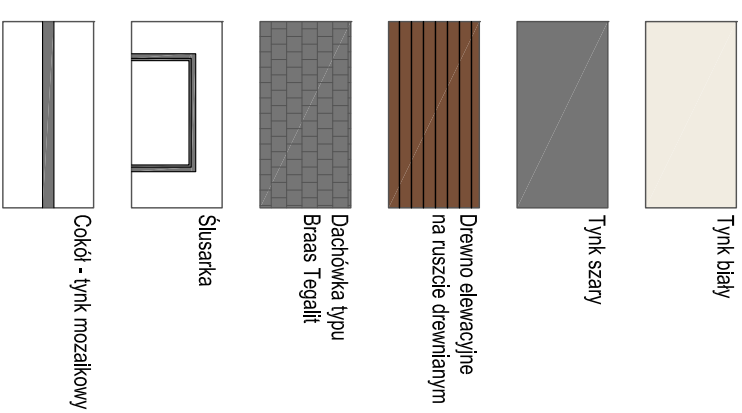
dr inż. arch. Tomasz Krolowski
95-080 Rzdzyńki, ul. Uroczka 1
krolowski.tomasz@gmail.com
tel. 501387273

Przekrój D-D

Rewidzaz: 01
Nr rysunkaz: A.12



LEGENDA



Temat: **Budynek mieszkalny jednorodzinny nr 16 w zabudowie szeregowej**
dz. nr ew. 403/1

95-200 Pabianice, ul. Zaradzińska 28/32, obręb P-11

Investor: **ZIS NIERUCHOMOŚCI spółka z o.o. sp.k.**
95-200 Pabianice, ul. Partyzancka 94/106

Główny projektant: arch. Joanna Borowczyk nr upr. 021.LOOKK/2011
Współautor: arch. Tomasz Krolowski
arch. Małgorzata Sadowska

Data: Czerwiec 2018
Faza: P. Budowlany
Skala: 1:100

Projekt: **Krotowski Tomasz**
Pracownia Architektoniczna

95-080 Rydzynki, ul. Urocz 1
krotowski.tomasz@gmail.com
tel. 501387273

Elewacja wschodnia,
zachodnia

Rewizja: 01
Nr rysunku: A.13