

LEGENDA

Beton: C20/25 (B25)

Stal: RB 500, AIIIIN - pręty konstrukcyjne

SIOS, A0 - strzemiiona

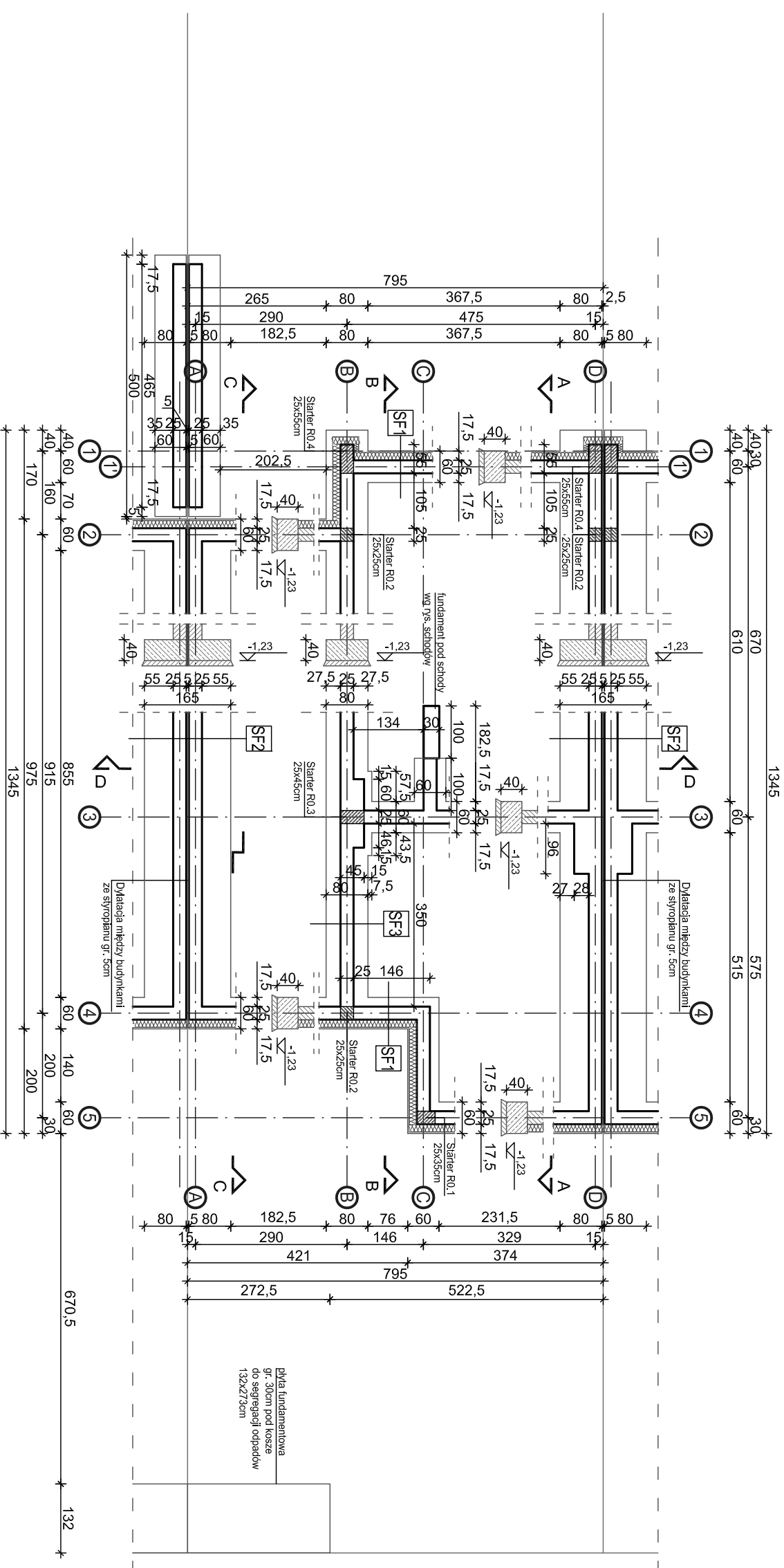
otulina min. 5cm

SF1	Bločki betonowe	25cm
	Styroplan EPS100	15cm
	Folia kubełkowa	
	Tynk mozaikowy (powyżej gruntu)	

SF2	Bločki betonowe	25cm
	Dylatacja ze styropianu EPS100	5cm
	Bločki betonowe	25cm

SF3	Bločki betonowe	25cm
-----	-----------------	------

■ Miejsce wypuszczenia zbrojenia pod słupy i rdzenie, zbrojenie rdzeni i słupów zgodnie z opisem konstrukcji



Temat: **Budynek mieszkalny jednorodzinny nr 7 w zabudowie szeregowej**

dz. nr ew. 213/26

95-200 Pabianice, ul. Zaradzińska 28/32, obręb P-11

Investor: **ZIS NIERUCHOMOŚCI** spółka z o.o. sp.k.
95-200 Pabianice, ul. Partyzancka 94/106

Główny projektant:	arch. Joanna Borowczyk nr upr. 021LOKKZ011
Współprojektant:	arch. Tomasz Krolowski
Współprojektant:	arch. Małgorzata Sadowska

Data:	Czerwiec 2018
Brandz:	Architektura
Fazak:	P. Budowlany
Skalaz:	1:100

Wszystkie prawa autorskie są własnością:

Krolowski Tomasz
Pracownia Architektoniczna

dr inż. arch. Tomasz Krolowski

95-080 Rzdzyńki, ul. Uroczą 1

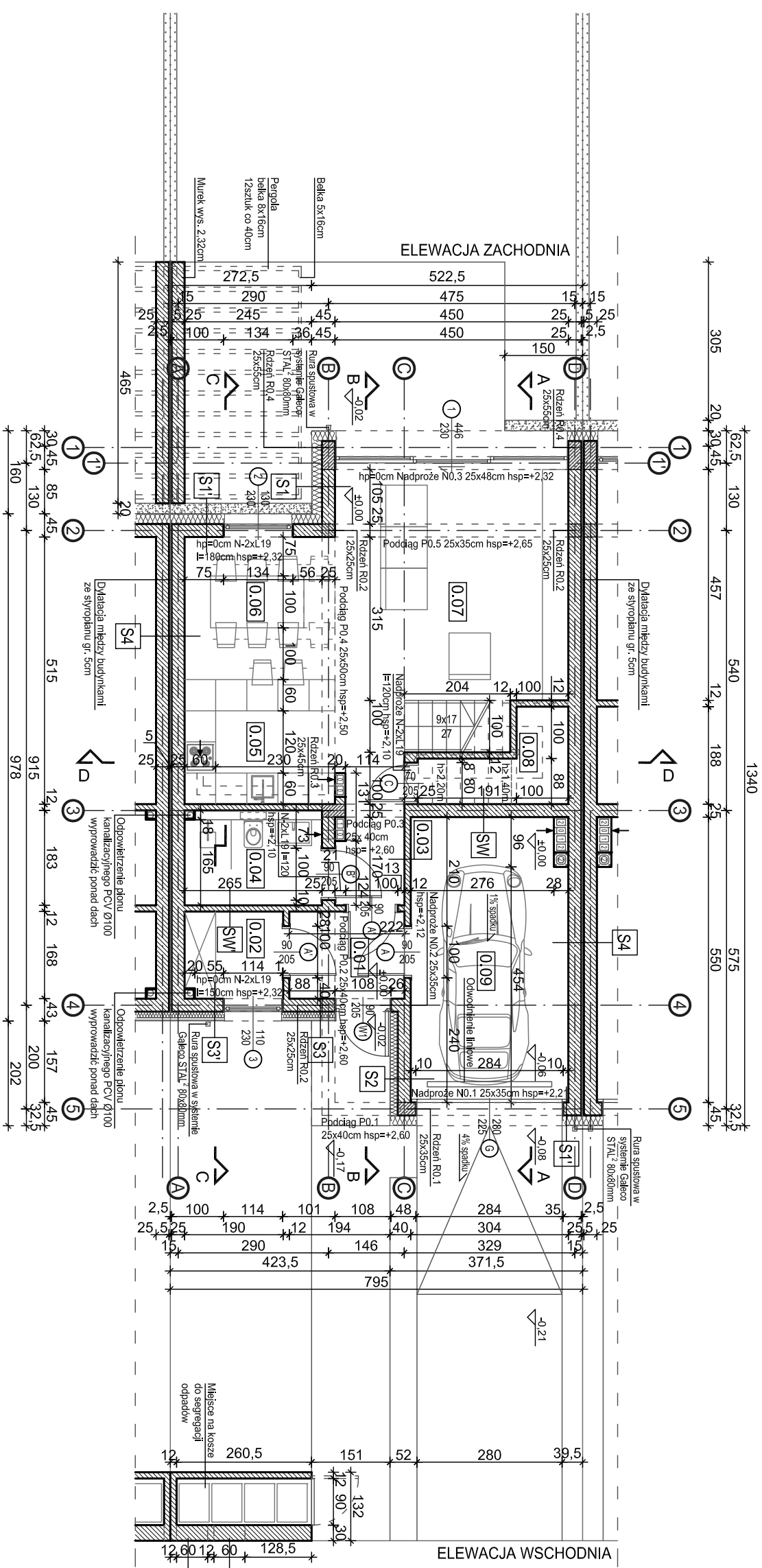
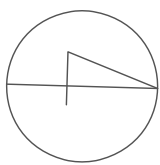
krolowski.tomasz@gmail.com

tel. 501387273

Rzut fundamentów

01

A.01



S4	Bloczek Sillikat A Plus	25cm
	Dylatacja ze styropianu EPS100	5cm
	Bloczek Sillikat A Plus	25cm
S5'	Tynk	10cm
	Wetna mineralna - EI30	25cm
	Pustak ceramiczny MEGA MAX	5cm
	Dylatacja ze styropianu EPS100	25cm
	Pustak ceramiczny MEGA MAX	5cm
	Wetna mineralna - EI30	10cm
	Tynk	

S6	Tynk	20cm
	Styropian EPS100	25cm
	Pustak ceramiczny MEGA MAX	10cm
	Styropian EPS100	
	Tynk	

SW	Pustak ceramiczny MEGA MAX	25cm
	Tynk	

SW'	Pustak ceramiczny miniMAX	12cm
	Tynk	

Nr	Nazwa pomieszczenia - funkcja	Posadzka	Powierzchnia
PARTER			
0.01	hall wejściowy	gres	68,75m ²
0.02	garderoba	gres	3,73 m ²
0.03	hall	deska podłogowa	3,15 m ²
0.04	razienka	gres	5,03 m ²
0.05	kuchnia	gres	4,31 m ²
0.06	jadalnia	gres	6,96 m ²
0.07	salon	deska podłogowa	7,98 m ²
0.08	schowek	deska podłogowa	20,03 m ²
0.09	garaz	gres	1,05 m ²
		gres	16,45 m ²
PIĘTRO			
1.01	hall	gres	63,27m ²
1.02	hall	deska podłogowa	5,17 m ²
1.03	syralnia	deska podłogowa	13,64 m ²
1.04	pokój 1	deska podłogowa	13,12 m ²
1.05	razienka	gres	10,03 m ²
1.06	pokój 2	deska podłogowa	16,11 m ²
1.07	garderoba	gres	5,20 m ²
PODDASZE			
2.01	stych	betonowa	32,45 m ²
RAZEM			
			164,47m ²

LEGENDA
Projektowane ściany murowane
Rdzienie żelbetowe

S1	Pustak ceramiczny MEGA MAX	25cm
	Styropian EPS100	20cm
	Tynk	
S1'	w odległości 1metra od granicy z sąsiednim domem	
	Pustak ceramiczny MEGA MAX	25cm
	Wetna mineralna - EI30	20cm
	Tynk	

S2	Pustak ceramiczny MEGA MAX	25cm
	Styropian EPS100	15cm
	Tynk	

S3	Pustak ceramiczny MEGA MAX	25cm
	Styropian EPS100	12cm
	Ruszt drewniany	4cm
	Deska elewacyjna	2cm

S3'	w odległości 1metra od granicy z sąsiednim domem	
	Pustak ceramiczny MEGA MAX	25cm
	Wetna mineralna - EI30	12cm
	Ruszt drewniany	4cm
	Deska elewacyjna	2cm

Temat: Budynek mieszkalny jednorodzinny nr 7 w zabudowie szeregowej
dz. nr ew. 213/26
95-200 Pabianice, ul. Zaradczyńska 28/32, obręb P-11

Investor: ZIS NIERUCHOMOŚCI spółka z o.o. sp.k.
95-200 Pabianice, ul. Partyzancka 94/106

Główny projektant: arch. Joanna Borowczyk nr upr. 021LOOKKZ011
Wspomocnik: arch. Tomasz Krolowski
arch. Małgorzata Sadowska

Data: Czerwiec 2018
Bransz: Architektura
Faza: P. Budowlany
Skala: 1:100

Nazwa i adres pracowni: Krotowski Tomasz Pracownia Architektoniczna
dr inż. arch. Tomasz Krolowski
95-080 Rzdzytnki, ul. Uroczna 1
krotowski.tomasz@gmail.com
tel. 501387273

Revizja: 01
Nr rysunku: A.02

ZESTAWIENIE POWIERZCHNI POMIESZCZENI

Nr	Nazwa pomieszczenia - funkcja	Posadzka	Powierzchnia
PARTER			
0.01	hall wejściowy	gres	68,75m ²
0.02	garderoba	gres	3,73 m ²
0.03	hall	deska podłogowa	3,15 m ²
0.04	razienka	gres	5,03 m ²
0.05	kuchnia	gres	4,31 m ²
0.06	padalnia	deska podłogowa	6,96 m ²
0.07	salon	deska podłogowa	7,98 m ²
0.08	schowek	gres	20,03 m ²
0.09	garaż	gres	1,05 m ²
PIĘTRO			63,27m ²
1.01	hall	deska podłogowa	5,17 m ²
1.02	syralnia	deska podłogowa	13,64 m ²
1.03	pokój 1	deska podłogowa	13,12 m ²
1.04	razienka	gres	10,03 m ²
1.05	pokój 2	deska podłogowa	16,11 m ²
1.06	garderoba	gres	5,20 m ²
PODDASZE			32,45m ²
2.01	stych	betonowana	32,45 m ²
RAZEM			164,47m ²

LEGENDA

Projektowane ściany murowane

Rdzienie żelbetowe

S1	Pustak ceramiczny MEGA MAX	25cm
	Syroplan EPS100	20cm
	Tynk	

S1'	w odległości 1metra od granicy z sąsiednim domem	
	Pustak ceramiczny MEGA MAX	25cm
	Wełna mineralna - EI30	20cm
	Tynk	

S2	Pustak ceramiczny MEGA MAX	25cm
	Syroplan EPS100	15cm
	Tynk	

S3	Pustak ceramiczny MEGA MAX	25cm
	Syroplan EPS100	12cm
	Ruszt drewniany	4cm
	Deska elewacyjna	2cm

S3'	w odległości 1metra od granicy z sąsiednim domem	
	Pustak ceramiczny MEGA MAX	25cm
	Wełna mineralna - EI30	12cm
	Ruszt drewniany	4cm
	Deska elewacyjna	2cm

Temat: Budynek mieszkalny jednorodzinny nr 7 w zabudowie szeregowej

dz. nr ew. 213/26

95-200 Pabianice, ul. Zaradzyska 28/32, obręb P-11

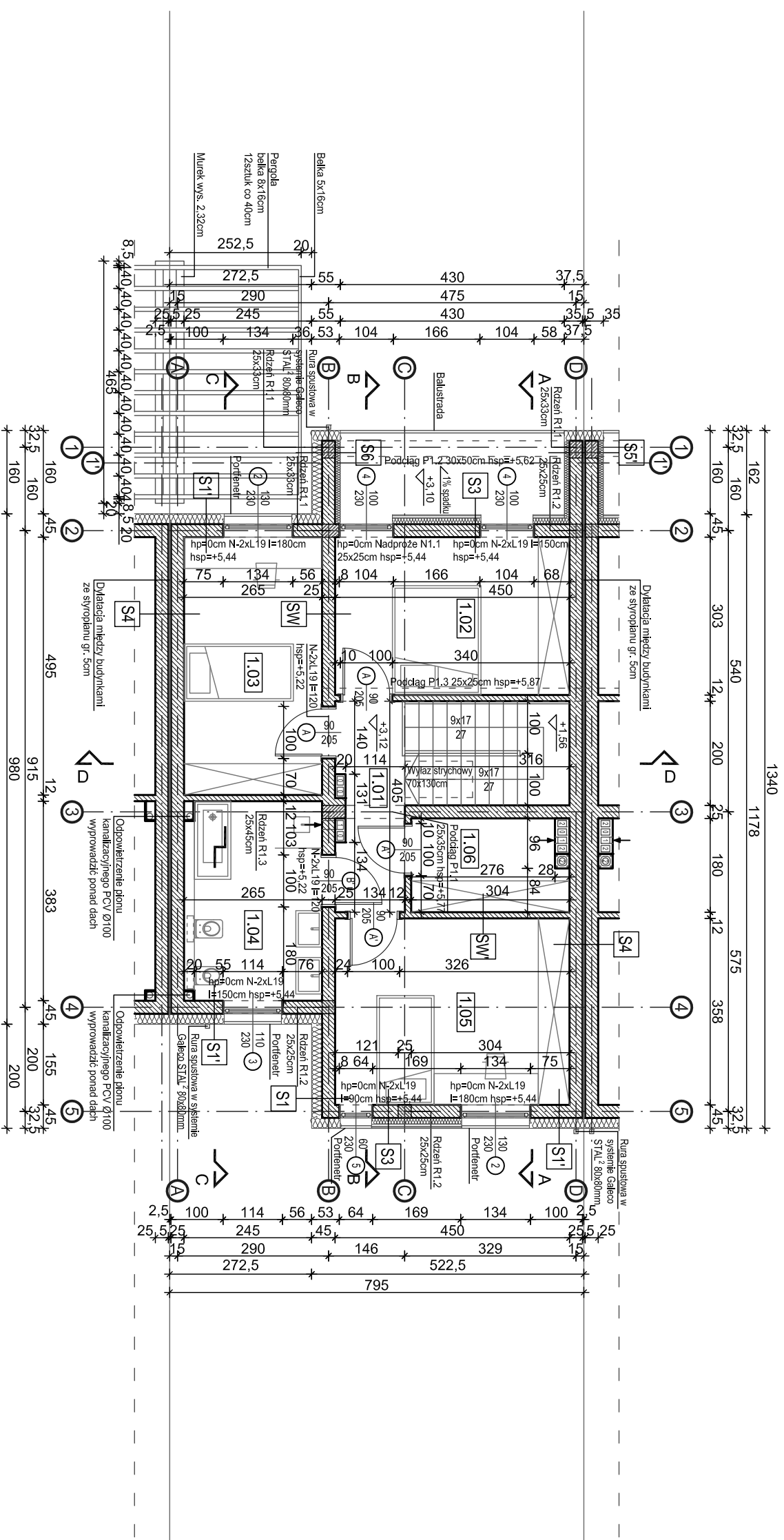
Investor: ZIS NIERUCHOMOŚCI spółka z o.o. sp.k. 95-200 Pabianice, ul. Partyzancka 94/106

Główny projektant:	arch. Joanna Borowczyk nr upr. 021LOKKZ011
Wspodopiecznik:	arch. Tomasz Krolowski
	arch. Małgorzata Sadowska
Data:	Czerwiec 2018
Branża:	Architektura
Fazak:	P. Budowlany
Tytuł rysunku:	Skala: 1:100

Naszynka prawa autorskie są własnością:

Krotowski Tomasz
Pracownia Architektoniczna
dr inż. arch. Tomasz Krolowski
95-080 Rzdzyńki, ul. Uroczka 1
krotowski.tomasz@gmail.com
tel. 501387273

Rzut piętra



S4	Bloczek Sillikat A Plus	25cm
	Dylatacja ze styropianu EPS100	5cm
	Bloczek Sillikat A Plus	25cm

S5'	Tynk	10cm
	Wełna mineralna - EI30	
	Pustak ceramiczny MEGA MAX	25cm
	Dylatacja ze styropianu EPS100	5cm
	Pustak ceramiczny MEGA MAX	25cm
	Wełna mineralna - EI30	10cm
	Tynk	

S6	Tynk	20cm
	Syroplan EPS100	25cm
	Pustak ceramiczny MEGA MAX	10cm
	Tynk	

SW	Pustak ceramiczny MEGA MAX	25cm
	Tynk	


SW'	Pustak ceramiczny miniMAX	12cm
	Tynk	

ZESTAWIENIE POWIERZCHNI POMIESZCZENI

Nr	Nazwa pomieszczenia - funkcja	Posadzka	Powierzchnia
PARTER			
0.01	hall wejściowy	gres	68,75m ²
0.02	garderoba	gres	3,73 m ²
0.03	hall	deska podłogowa	3,15 m ²
0.04	razienka	gres	5,03 m ²
0.05	kuchnia	gres	4,31 m ²
0.06	padalnia	deska podłogowa	6,96 m ²
0.07	salon	deska podłogowa	7,98 m ²
0.08	schowek	gres	20,03 m ²
0.09	garaz	gres	1,05 m ²
PIETRO			63,27m ²
1.01	hall	deska podłogowa	5,17 m ²
1.02	syralnia	deska podłogowa	13,64 m ²
1.03	pokój 1	deska podłogowa	13,12 m ²
1.04	razienka	gres	10,03 m ²
1.05	pokój 2	deska podłogowa	16,11 m ²
1.06	garderoba	gres	5,20 m ²
PODDASZE			32,45m ²
2.01	stych	RAZEM	32,45 m ²
RAZEM			164,47m ²

LEGENDA

 Projektowane ściany murowane

 Rdzenie żelbetowe

S1	Pustak ceramiczny MEGA MAX Styroplan EPS100 Tynk	25cm 20cm
S1'	w odległości 1metra od granicy z sąsiednim domem Pustak ceramiczny MEGA MAX Wetna mineralna - EI30 Tynk	25cm 25cm 20cm
S2	Pustak ceramiczny MEGA MAX Styroplan EPS100 Tynk	25cm 15cm
S3	Pustak ceramiczny MEGA MAX Styroplan EPS100 Ruszt drewniany Deska elewacyjna	25cm 12cm 4cm 2cm
S3'	w odległości 1metra od granicy z sąsiednim domem Pustak ceramiczny MEGA MAX Wetna mineralna - EI30 Ruszt drewniany Deska elewacyjna	25cm 12cm 4cm 2cm

Temat: Budynek mieszkalny jednorodzinny nr 7 w zabudowie szeregowej

95-200 Pabianice, ul. Zaradzińska 28/32, obręb P-11 dz. nr ew. 213/26

Investor: ZIS NIERUCHOMOŚCI spółka z o.o. sp.k. 95-200 Pabianice, ul. Partyzancka 94/106

Główny projektant:	arch. Joanna Borowczyk nr upr. 02ILOOKK/2011
Wspomaganiec:	arch. Tomasz Krotowski
	arch. Małgorzata Sadowska
Data:	Czerwiec 2018
Branża:	Architektura
Tytuł rysunku:	Fazak P. Budowlany
Skala:	1:100

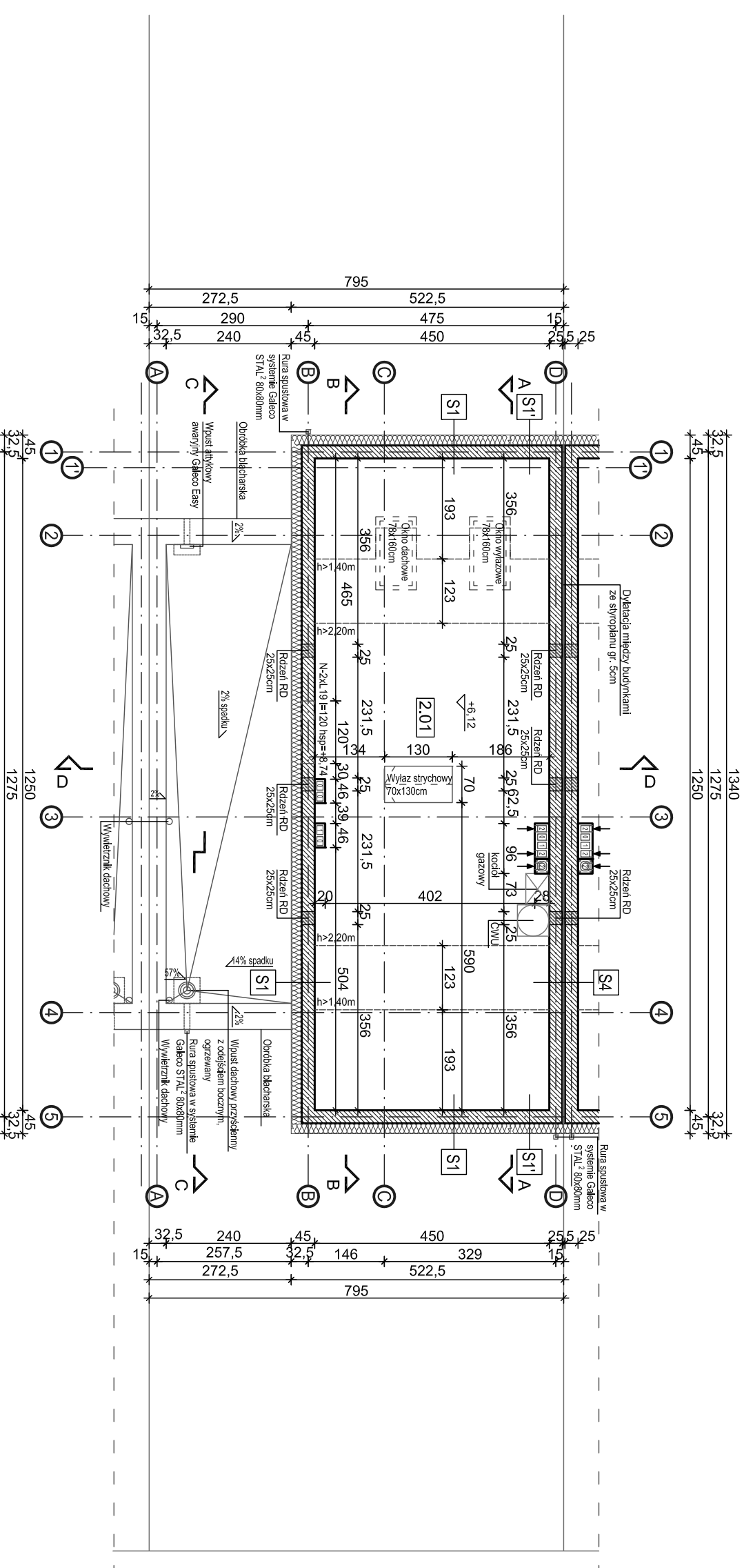
Krotowski Tomasz
Pracownia Architektoniczna

95-080 Rzdzyńki, ul. Uroczą 1
krotowski.tomasz@gmail.com
tel. 501387273

Rzut poddasza

01

A.04



S4	Bloczek Sillikat A Plus	25cm
	Dylatacja ze styropianu EPS100	5cm
	Bloczek Sillikat A Plus	25cm

S5'	Tynk	10cm
	Wetna mineralna - EI30	10cm
	Pustak ceramiczny MEGA MAX	25cm
	Dylatacja ze styropianu EPS100	5cm
	Pustak ceramiczny MEGA MAX	25cm
	Wetna mineralna - EI30	10cm
	Tynk	

S6	Tynk	20cm
	Styroplan EPS100	25cm
	Pustak ceramiczny MEGA MAX	25cm
	Styroplan EPS100	10cm
	Tynk	

SW	Pustak ceramiczny MEGA MAX	25cm
	Tynk	

SW'	Pustak ceramiczny miniMAX	12cm
	Tynk	

LEGENDA

Strop SMART 20/60 oraz 15/60 firmy KONBET

Beton: C20/25 (B25)

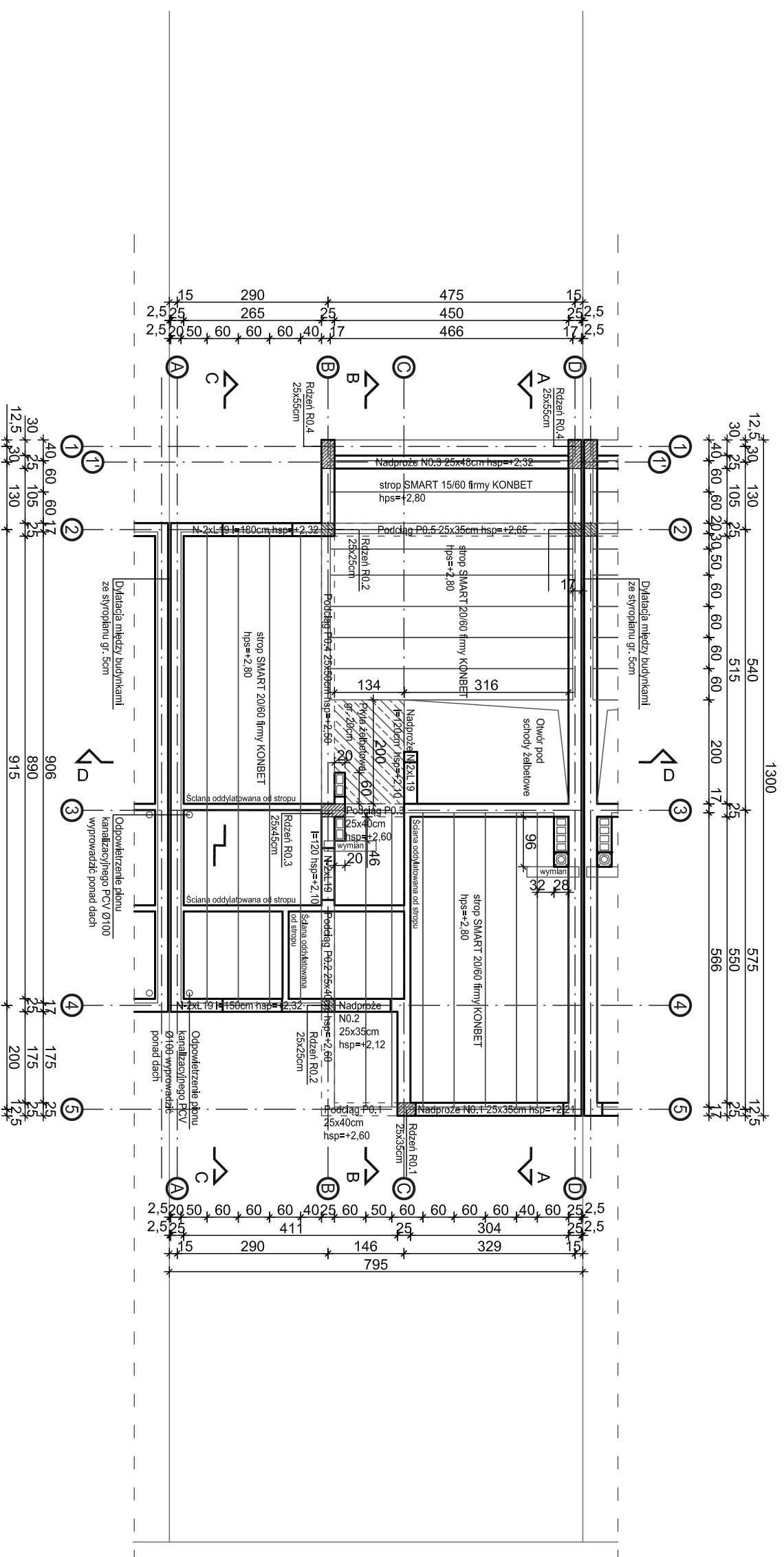
Stal: RB 500, AIIIIN - pręty konstrukcyjne

SIOS, A0 - strzemiona

otulina min. 2,5cm

UWAGA:

Pod oparcie płyt stropowych należy wykonać poduszkę betonową grubości minimum 5cm.



Temat:
Budynek mieszkalny jednorodzinny nr 7
w zabudowie szeregowej

Investor:
95-200 Pabianice, ul. Zaradzińska 28/32, obręb P-11
dz. nr ew. 213/26

Właściciel:
ZIS NIERUCHOMOŚCI spółka z o.o. sp.k.
95-200 Pabianice, ul. Partyzancka 94/106

Główny projektant:	arch. Joanna Borowczyk nr upr. 021LOKKZ011
Współprojektant:	arch. Tomasz Krolowski
Współprojektant:	arch. Małgorzata Sadowska

Data:	Branża:	Faza:	Skala:
Czerwiec 2018	Architektura	P. Budowlany	1:100

Wszystkie prawa autorskie są w pełni zastrzeżone.

Krolowski Tomasz
Pracownia Architektoniczna
Rzut stropu nad parterem

dr inż. arch. Tomasz Krolowski
95-080 Rądzynki, ul. Uroczna 1
krolowski.tomasz@gmail.com
tel. 501387273

Rewidz:	Nr rysunku:
01	A.05

LEGENDA

Strop SMART 20/60 oraz 15/60 firmy KONBET

Beton: C20/25 (B25)

Stal: RB 500, AIIIIN - pręty konstrukcyjne

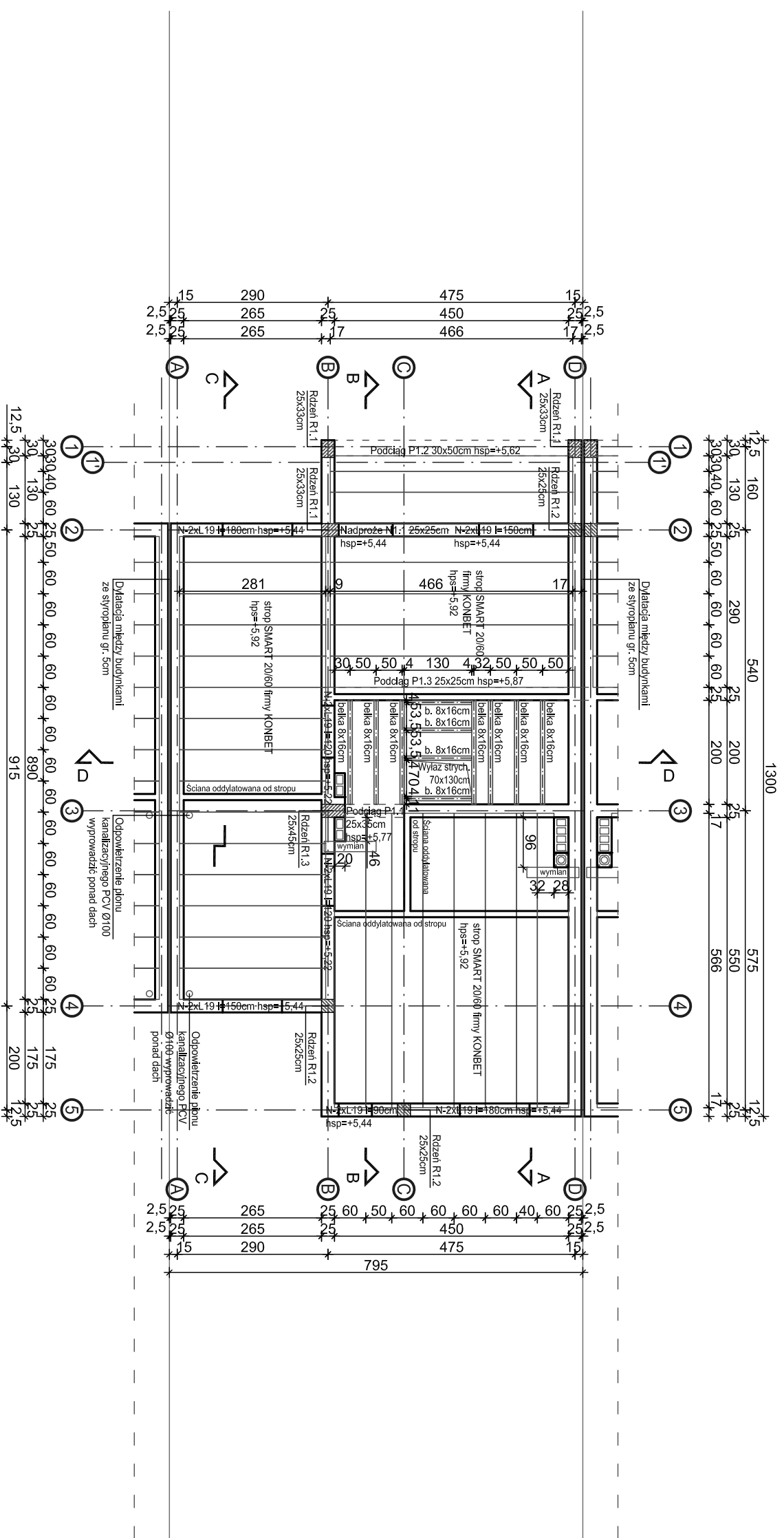
SIOS, A0 - strzemiona

otulina min. 2,5cm

UWAGA:

Pod oparcie płyt stropowych należy wykonać poduszkę betonową grubości minimum 5cm.

Nad klatką schodową strop drewniany, belki 8x16cm w rozstawie co 50cm na wieszakach systemowych.



Temat:
Budynek mieszkalny jednorodzinny nr 7
w zabudowie szeregowej

Investor:
95-200 Pabianice, ul. Zaradzińska 28/32, obręb P-11
dz. nr ew. 213/26

Investor:
ZIS NIERUCHOMOŚCI spółka z o.o. sp.k.
95-200 Pabianice, ul. Partyzancka 94/106

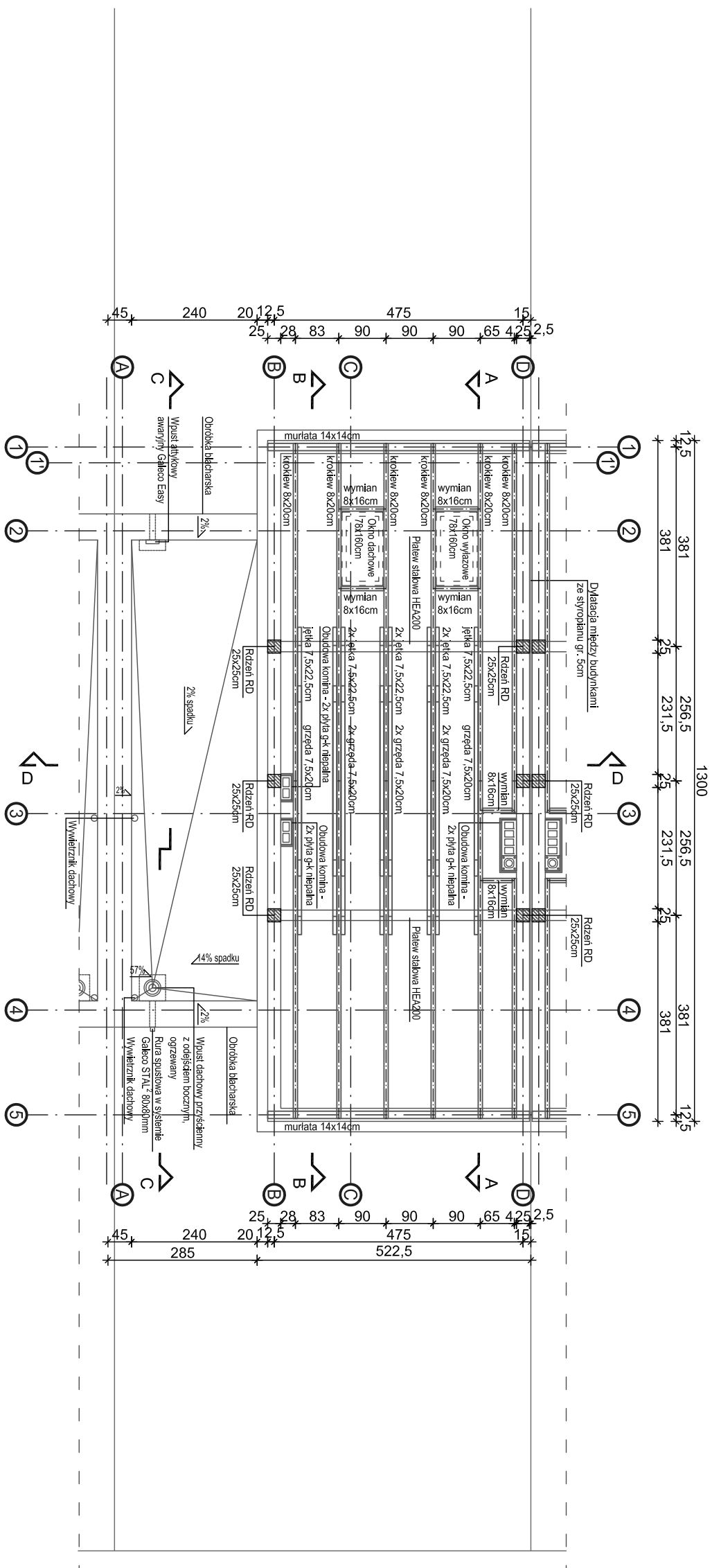
Główny projektant:	arch. Joanna Borowczyk nr upr. 021LOKKZ011
Współautor:	arch. Tomasz Krolowski
	arch. Małgorzata Sadowska

Data:	Czerwiec 2018	Branża:	Architektura	Faza:	P. Budowlany	Skala:	1:100
Wszystkie prawa autorskie są własnością:							

Krolowski Tomasz
Pracownia Architektoniczna
dr inż. arch. Tomasz Krolowski
95-080 Radvanki, ul. Uroczą 1
krolowski.tomasz@gmail.com
tel. 501387273

Rzut stropu nad piętnem

Rewidz:	01	Nr rysunku:	A.06
---------	----	-------------	------



Temat:
Budynek mieszkalny jednorodzinny nr 7
w zabudowie szeregowej

Investor:
ZIS NIERUCHOMOŚCI spółka z o.o. sp.k.
95-200 Pabianice, ul. Partyzancka 94/106

Główny projektant:
arch. Joanna Borowczyk nr upr. 021.LOOKKZ011

Współprojektant:
arch. Tomasz Krolowski

Współprojektant:
arch. Małgorzata Sadłowska

Data: Czerwiec 2018 **Brandz:** Architektura **Faza:** P. Budowlany **Skala:** 1:100

Wszystkie prawa autorskie są w pełni oszczędzane.

Krolowski Tomasz
Pracownia Architektoniczna
dr inż. arch. Tomasz Krolowski
95-080 Rvadzynki, ul. Urocznia 1
krolowski.tomasz@gmail.com

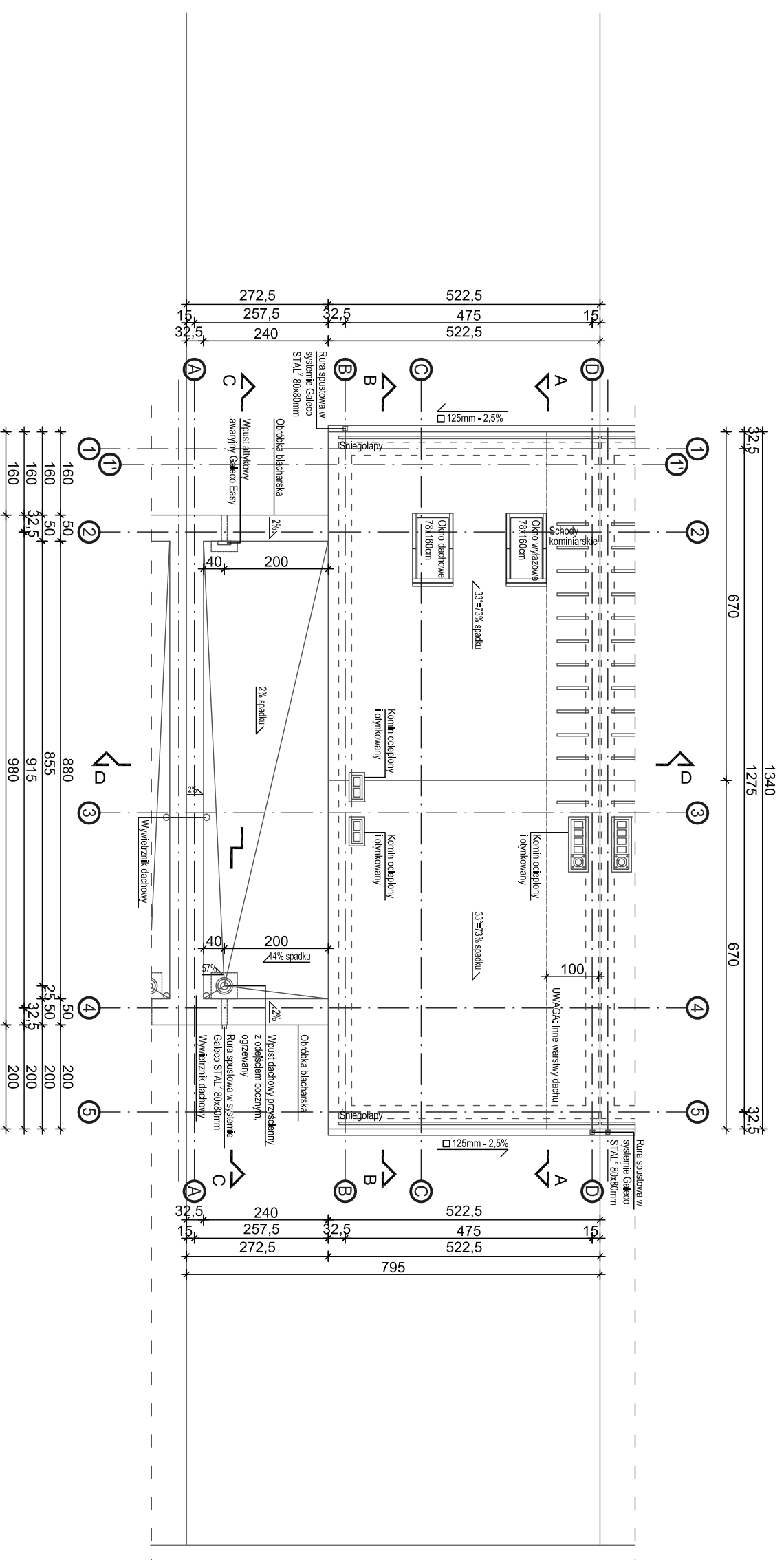
Rzut więźby dachowej

Revizja: 01 **Nr rysunku:** A.07

LEGENDA

UWAGA:

W pasie 1m od granicy działki inne warstwy dachu wg przekrojów.



Temat:

Budynek mieszkalny jednorodzinny nr 7
w zabudowie szeregowej

dz. nr ew. 213/26

95-200 Pabianice, ul. Zaradzińska 28/32, obręb P-11

Investor:

ZIS NIERUCHOMOŚCI spółka z o.o. sp.k.
95-200 Pabianice, ul. Partyzancka 94/106

Główny projektant:

arch. Joanna Borowczyk nr upr. 021.LOOKKZ011

Współprojektant:

arch. Tomasz Krolowski

arch. Małgorzata Sadowska

Data:

Czerwiec 2018

Brandz:

Architektura

Faza:

P. Budowlany

Skala:

1:100

Nazwa i adres autorskiej sq własności:

Tytuł rysunku:

Krolowski Tomasz
Pracownia Architektoniczna
dr inż. arch. Tomasz Krolowski

95-080 Rzdzyńki, ul. Uroczą 1

krolowski.tomasz@gmail.com

tel. 501387273

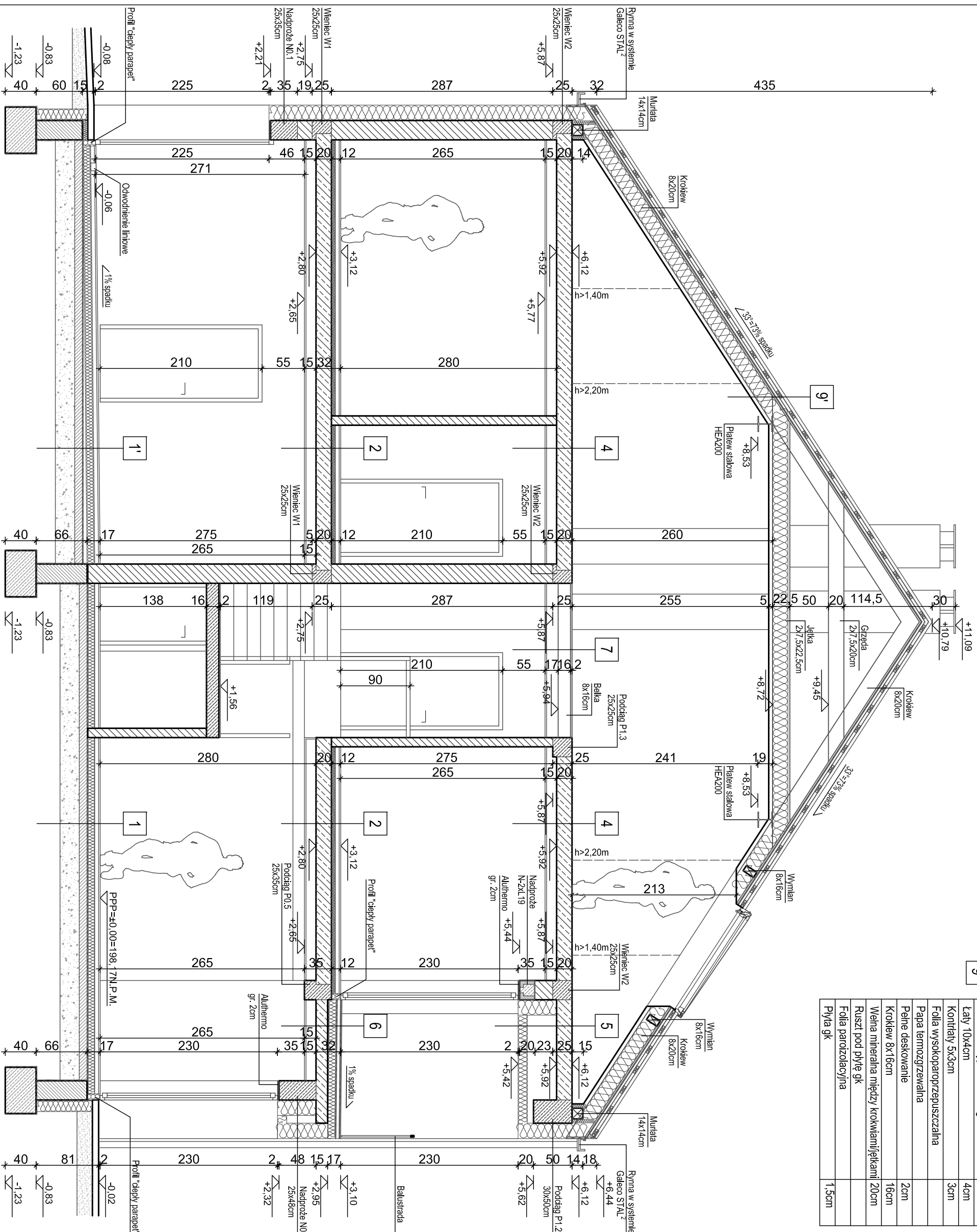
Rzut dachu

01

Nr rysunku:

A.08

PRZEKRÓJ A-A



9'	9'
Dachówka typu Braas Tegall	4cm
Kontryły 5x3cm	3cm
Folia wysokoparoprzepuszczalna	
Papa termozgrzewalna	2cm
Pełne deskowanie	16cm
Włna mineralna między krokwaniami/jełkami	20cm
Ruszt pod płytę gk	
Folia paroizolacyjna	
Płyta gk	1,5cm

LEGENDA

1	Deska podłogowa	2cm
	Wylewka anhydrytowa	5cm
	Syroplan EPS 200	10cm
	Folia PE	
	Bełton chudy	10cm
	Podsyпка piaskowa zagęszczona	25cm
	Poziom posadowienia (PW = -0,52)	
1'	Gres	2cm
	Wylewka anhydrytowa	5cm
	Syroplan EPS 200	10cm
	Warstwa spadkowa - kliny EPS200	
	Folia PE	
	Bełton chudy	10cm
	Podsyпка piaskowa zagęszczona	25cm
	Poziom posadowienia (PW = -0,58)	
2	Deska podłogowa	2cm
	Wylewka anhydrytowa	5cm
	Syroplan	5cm
	Strop SMART 20/60 firmy KONBET	20cm
	Ruszt pod płytę gk	
	Płyta gk	
4	Strop SMART 20/60 firmy KONBET	20cm
	Ruszt pod płytę gk	
	Płyta gk	
5	Strop SMART 20/60 firmy KONBET	20cm
	Pusłka	
	Syroplan na ruszcie typu gk	12cm
	Łyńk	
6	Płytki gresowe mrozoodpome	2cm
	Izolacja przeciwwilgociowa	
	Wylewka betonowa	5cm
	Folia PE	
	Syroplan EPS 200	10cm
	Warstwa spadkowa - kliny EPS200	
	Strop SMART 15/60 firmy KONBET	15cm
	Łyńk	
7	Deski drewniane	2cm
	Bełki 8x16cm	16cm
	Ruszt pod płytę gk	
	Płyta gk	

Temat: Budynek mieszkalny jednorodzinny nr 7 w zabudowie szeregowej
dz. nr ew. 213/26
95-200 Pabianice, ul. Zaradczyńska 28/32, obręb P-11

Inwestor: ZIS NIERUCHOMOŚCI spółka z o.o. sp.k.
95-200 Pabianice, ul. Partyzancka 94/106

Obiekt/Projektant: arch. Joanna Borowczyk nr upr. 021LOOKK/2011

Wspodopiecznik: arch. Tomasz Krotowski

Wzrostkielca: arch. Małgorzata Sadowska

Data: Czerwiec 2018

Brandz: Architektura

Fazak: P. Budowlany

Skalak: 1:100

Wzrostkielca: Maszynie prawa autorskie są wlasnościami

Typul rysunku:

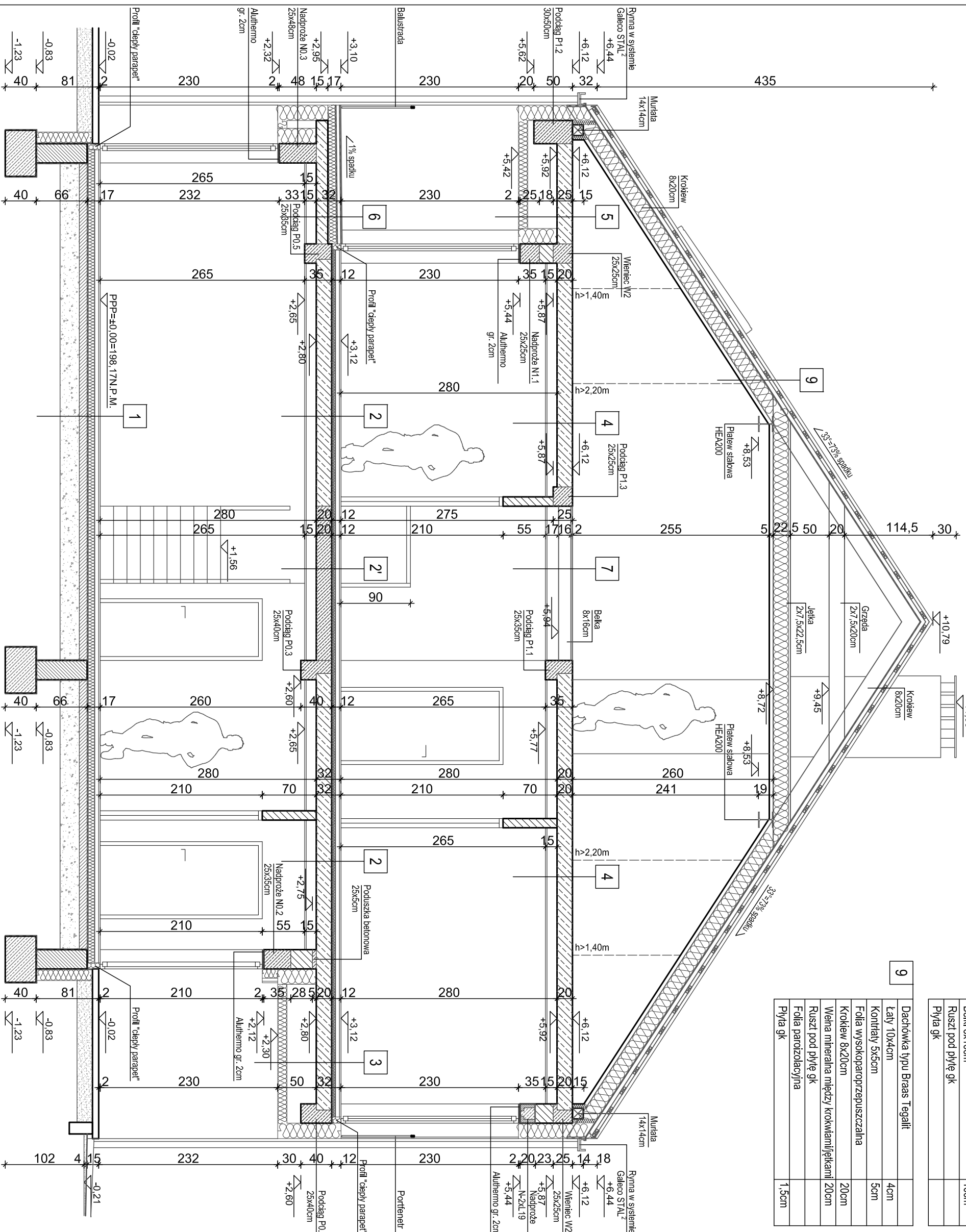
Krotowski Tomasz
Pracownia Architektoniczna
dr inż. arch. Tomasz Krotowski
95-080 Rzdzyńki, ul. Uroczka 1
krotowski.tomasz@gmail.com
tel. 501387273

Przekrój A-A

Rewizja: 01

Nr rysunku: A.09

PRZEKRÓJ B-B



7	Deski drewniane Belki 8x16cm Ruszt pod płytę gk Płyta gk	2cm 16cm
9	Dachówka typu Braas Tegall łaty 10x4cm Kontrłaty 5x5cm Folia wysokoparopięzuszczalna Krokwie 8x20cm Wielna mineralna między krokwiami/łatkami Ruszt pod płytę gk Folia paroizolacyjna Płyta gk	4cm 5cm 20cm 20cm 20cm 1,5cm

LEGENDA

1	Deska podłogowa Wylewka anhydrytowa Syrupian EPS 200 Folia PE Beton chudy Podsyпка piaskowa zagęszczona Poziom posadowienia (PW = -0.52)	2cm 5cm 10cm 10cm 25cm
2	Deska podłogowa Wylewka anhydrytowa Syrupian Strop SMART 20/60 firmy KONBET Ruszt pod płytę gk Płyta gk	2cm 5cm 5cm 20cm 20cm
3	Deska podłogowa Wylewka anhydrytowa Syrupian Strop SMART 20/60 firmy KONBET Pusłka Syrupian na ruszcie typu gk Tynk	2cm 5cm 5cm 20cm 12cm
4	Strop SMART 20/60 firmy KONBET Ruszt pod płytę gk Płyta gk	20cm
5	Strop SMART 20/60 firmy KONBET Pusłka Syrupian na ruszcie typu gk Tynk	20cm 12cm
6	Płytki gresowe mrozoodporne Izolacja przeciwwilgociowa Wylewka betonowa Folia PE Syrupian EPS 200 Warstwa spadkowa - kliny EPS200 Strop SMART 15/60 firmy KONBET Tynk	2cm 5cm 5cm 10cm 15cm

Temat: Budynek mieszkalny jednorodzinny nr 7 w zabudowie szeregowej
dz. nr ew. 213/26
95-200 Pabianice, ul. Zaradzińska 28/32, obręb P-11

Inwestor: ZIS NIERUCHOMOŚCI spółka z o.o. sp.k.
95-200 Pabianice, ul. Partyzancka 94/106

Główny projektant: arch. Joanna Borowczyk nr upr. 021.LOOKKZ/2011
Wspodopiecznik: arch. Tomasz Krolowski
arch. Małgorzata Sadowska

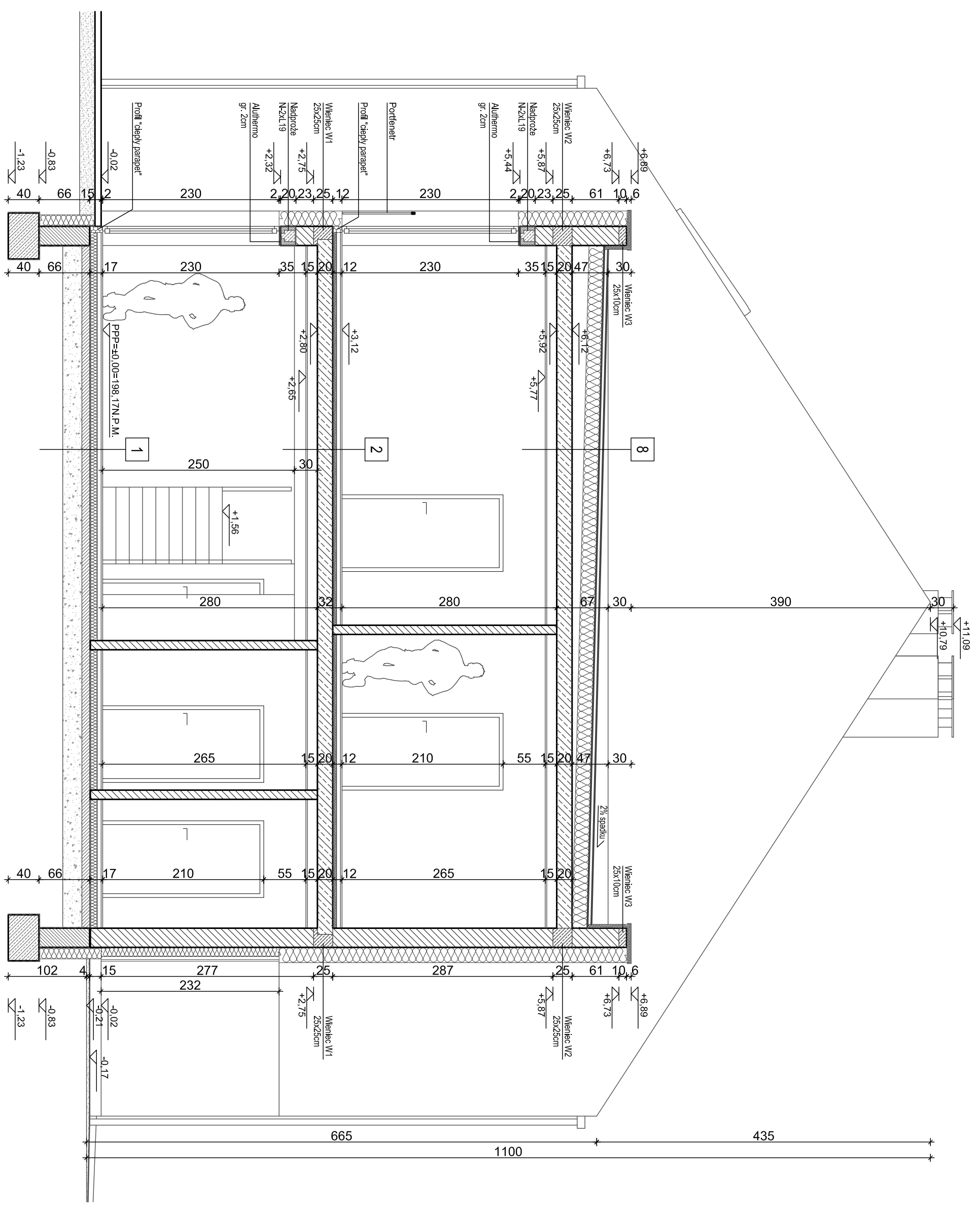
Data: Czerwiec 2018
Bransz: Architektura
Faza: P. Budowlany
Skala: 1:100

Wszystkie prawa autorskie są w pełni zastrzeżone.

Krolowski Tomasz
Pracownia Architektoniczna
dr inż. arch. Tomasz Krolowski
95-080 Rzdziwnki, ul. Uroczna 1
krolowski.tomasz@gmail.com
tel. 501387273

Przekrój B-B

Revizja: 01 Nr rysunku: A.10



PRZEKRÓJ C-C

LEGENDA

1	Deska podłogowa	2cm
	Wylewka anhydrytowa	5cm
	Styroplan EPS 200	10cm
	Folia PE	10cm
	Beton chudy	10cm
	Podsyпка piaskowa zagęszczona	25cm
	Poziom posadowienia (PW = -0.52)	

2	Deska podłogowa	2cm
	Wylewka anhydrytowa	5cm
	Styroplan	5cm
	Strop SMART 20/60 firmy KONBET	20cm
	Ruszt pod płytę gk	
	Płyta gk	

8	Żwir grubości 5cm, frakcja 8/16	5cm
	Pokrycie folia EPDM + geowłóknina	
	Papa podkładowa	
	Styroplan EPS200	20cm
	Warstwa spadkowa - kliny EPS200	
	Folia parozalacyjna	
	Strop SMART 20/60 firmy KONBET	20cm
	Ruszt pod płytę gk	
	Płyta gk	

<p>Temat: Budynek mieszkalny jednorodzinny nr 7 w zabudowie szeregowej dz. nr ew. 213/26 95-200 Pabianice, ul. Zaradczyńska 28/32, obręb P-11</p>			
<p>Investor: ZIS NIERUCHOMOŚCI spółka z o.o. sp.k. 95-200 Pabianice, ul. Partyzancka 94/106</p>			
<p>Główny projektant: arch. Joanna Borowczyk nr upr. 021LOKK/2011</p>		<p>Współprojektant: arch. Tomasz Krolowski</p>	
<p>Współprojektant: arch. Małgorzata Sadowska</p>		<p>Data: Czerwiec 2018</p>	
<p>Brandz: Architektura</p>		<p>Faza: P. Budowlany</p>	
<p>Wzrost: arch. Małgorzata Sadowska</p>		<p>Skala: 1:100</p>	
<p>Wszystkie prawa autorskie są własnością:</p>			
<p>Krolowski Tomasz Pracownia Architektoniczna dr inż. arch. Tomasz Krolowski 95-080 Rządzyńki, ul. Uroczą 1 krolowski.tomasz@gmail.com tel. 501387273</p>		<p>Przekrój C-C</p>	
<p>Revizja: 01</p>		<p>Nr rysunku: A.11</p>	

LEGENDA

1	Deska podłogowa	2cm
	Wylewka anhydrytowa	5cm
	Syroplan EPS 200	10cm
	Folia PE	
2	Bełon chudy	10cm
	Podsyпка piaskowa zagęszczona	25cm
	Poziom posadowienia (PW = -0.52)	
2	Deska podłogowa	2cm
	Wylewka anhydrytowa	5cm
	Syroplan	5cm
	Strop SMART 20/60 firmy KONBET	20cm
	Ruszt pod płytę gk	
7	Deski drewniane	2cm
	Belki 8x16cm	16cm
8	Żwir grubości 5cm, frakcja 0/16	5cm
	Pokrycie folia EPDM + geowłóknina	
9	Dachówka typu Braas Tegallit	4cm
	Łaty 10x4cm	4cm
	Kontłaty 5x3cm	3cm
	Folia wysokoparoprzepuszczalna	
	Papa termozgrzewalna	
	Belne deskowanie	2cm
	Kroklew 8x20cm	20cm
Wetna mineralna między krokwiąm/łatkami	20cm	
Ruszt pod płytę gk		
Folia parozłocyljna		
Płyta gk	1,5cm	
9'	Dachówka typu Braas Tegallit	4cm
	Łaty 10x4cm	4cm
9'	Kontłaty 5x3cm	3cm
	Folia wysokoparoprzepuszczalna	
9'	Papa termozgrzewalna	
	Belne deskowanie	2cm
9'	Kroklew 8x20cm	20cm
	Wetna mineralna między krokwiąm/łatkami	20cm
9'	Ruszt pod płytę gk	
	Folia parozłocyljna	
9'	Płyta gk	1,5cm
	Płyta gk	1,5cm

Temat:
Budynek mieszkalny jednorodzinny nr 7
w zabudowie szeregowej

Investor:
95-200 Pabianice, ul. Zaradczyńska 28/32, obręb P-11
dz. nr ew. 213/26

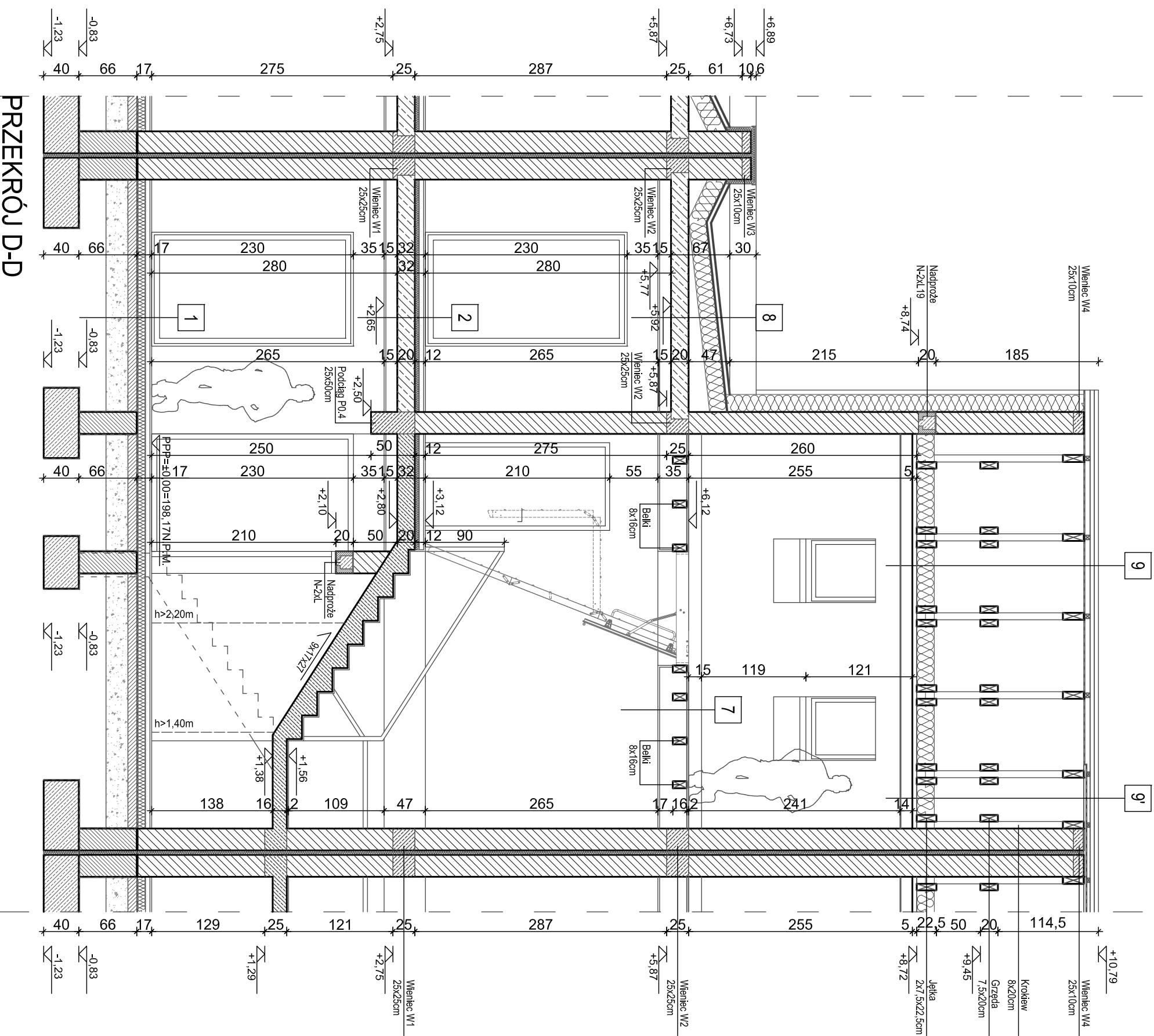
Projektant:
ZIS NIERUCHOMOŚCI spółka z o.o. sp.k.
95-200 Pabianice, ul. Partyzancka 94/106

Główny projektant:	Brand:	Faza:	Skala:
arch. Tomasz Krolowski	Architektura	P. Budowlany	1:100
arch. Małgorzata Sadowska			

Nazwa:	Tytuł rysunku:
Czerwiec 2018	P. Budowlany

Krolowski Tomasz
Pracownia Architektoniczna

Przekrój D-D
Revizja: 01 Nr rysunku: A.12



PRZEKRÓJ D-D

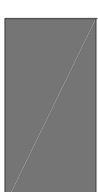
95-080 Rzdzyńki, ul. Uroczą 1
krolowski.tomasz@gmail.com
tel. 501387273

LEGENDA

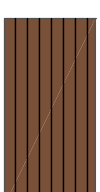
Tynk biały



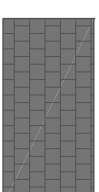
Tynk szary



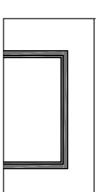
Drewno elewacyjne
na ruszcie drewnianym



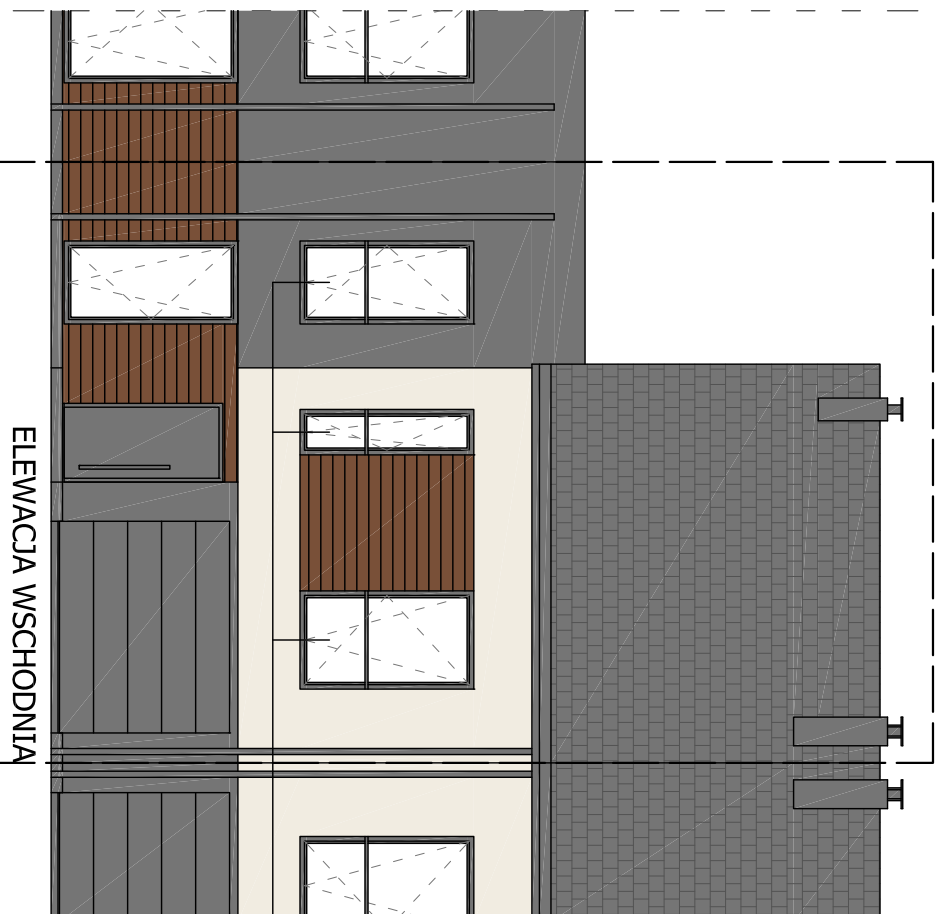
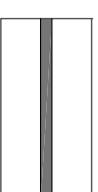
Dachówka typu
Braas Tegalt



Ślusarka



Coki - tynk mozaikowy



ELEWACJA WSCHODNIA

Portenetr szklany

Balustrada szklana



ELEWACJA ZACHODNIA

Portenetr szklany

Murek z pergola

Temat: Budynek mieszkalny jednorodzinny nr 7
w zabudowie szeregowej

dz. nr ew. 213/26

95-200 Pabianice, ul. Zaradzzyńska 28/32, obręb P-11

Investor: ZIS NIERUCHOMOŚCI spółka z o.o. sp.k.

95-200 Pabianice, ul. Partyzancka 94/106

Główny projektant: arch. Joanna Borowczyk nr upr. 021LOKKZ011

Współpracownik: arch. Tomasz Krolowski

arch. Małgorzata Sadowska

Data: Czerwiec 2018 **Brandz:** Architektura **Fazak:** P. Budowlany **Skalaz:** 1:100

Wszystkie prawa autorskie są własnościami:

Krolowski Tomasz
Pracownia Architektoniczna

dr inż. arch. Tomasz Krolowski

95-080 Rydzynki, ul. Uroczka 1

krolowski.tomasz@gmail.com

tel. 501387273

**Elewacja wschodnia,
zachodnia**

01

Nr rysunku:
A.13