

LEGENDA

Beton: C20/25 (B25)

Stal: RB 500, AIIIIN - pręty konstrukcyjne

SIOS, A0 - strzemiiona

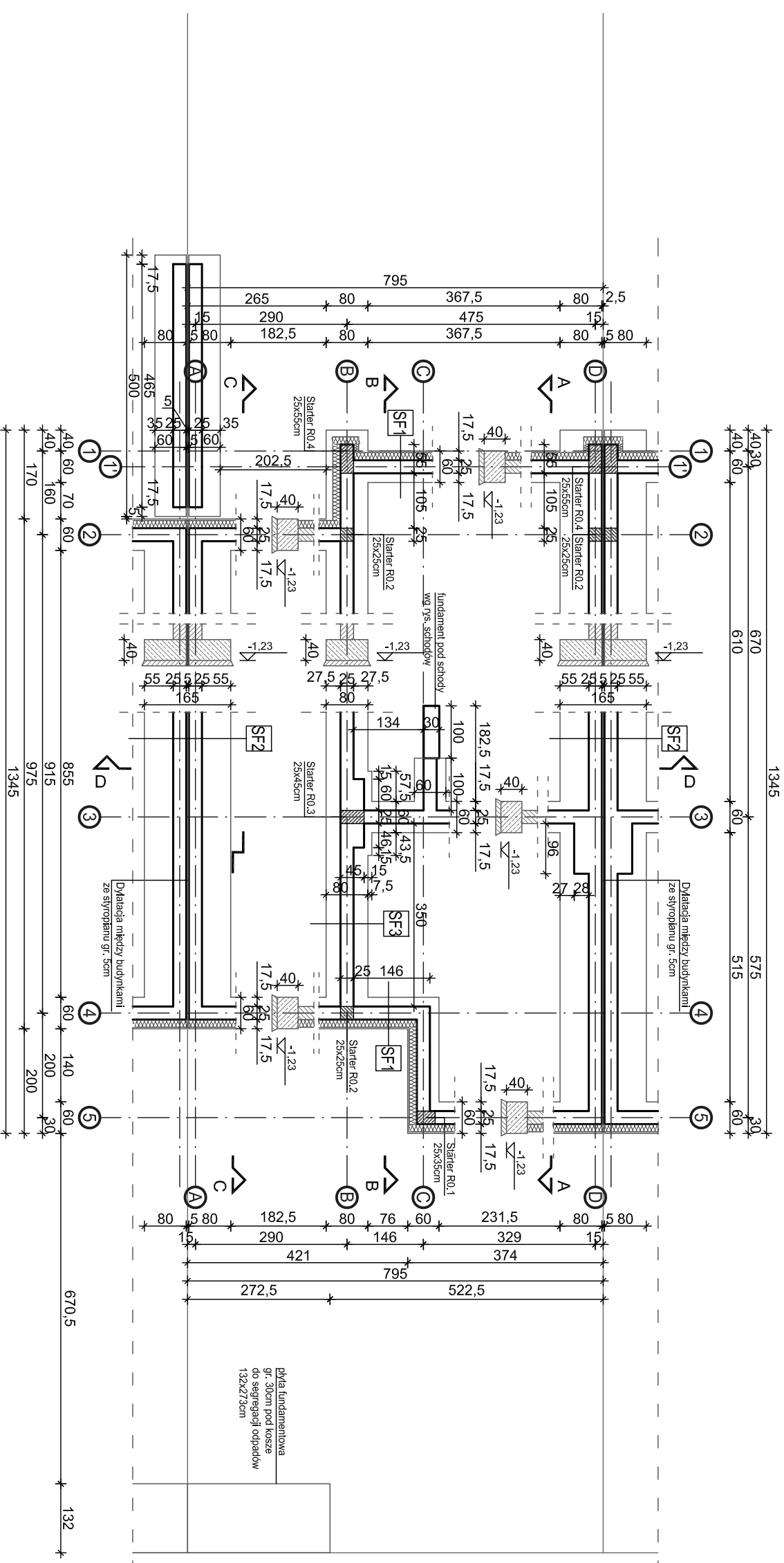
otulina min. 5cm

SF1	Bločki betonowe	25cm
	Styroplan EPS100	15cm
	Folia kubełkowa	
	Tynk mozaikowy (powyżej gruntu)	

SF2	Bločki betonowe	25cm
	Dylatacja ze styroplanu EPS100	5cm
	Bločki betonowe	25cm

SF3	Bločki betonowe	25cm
-----	-----------------	------

█ Miejsce wypuszczenia zbrojenia pod słupy i rdzenie, zbrojenie rdzeni i słupów zgodnie z opisem konstrukcji



Temat: **Budynek mieszkalny jednorodzinny nr 5 w zabudowie szeregowej**

dz. nr ew. 213/26

95-200 Pabianice, ul. Zaradzińska 28/32, obręb P-11

Investor:

ZIS NIERUCHOMOŚCI spółka z o.o. sp.k.
95-200 Pabianice, ul. Partyzancka 94/106

Główny projektant: arch. Joanna Borowczyk nr upr. 021LOKKZ011

Współpracownik: arch. Tomasz Krolowski

arch. Małgorzata Sadowska

Data: Czerwiec 2018 Branża: Architektura
Faza: P. Budowlany
Skala: 1:100

Wszystkie prawa autorskie są własnością:

Tytuł rysunku:

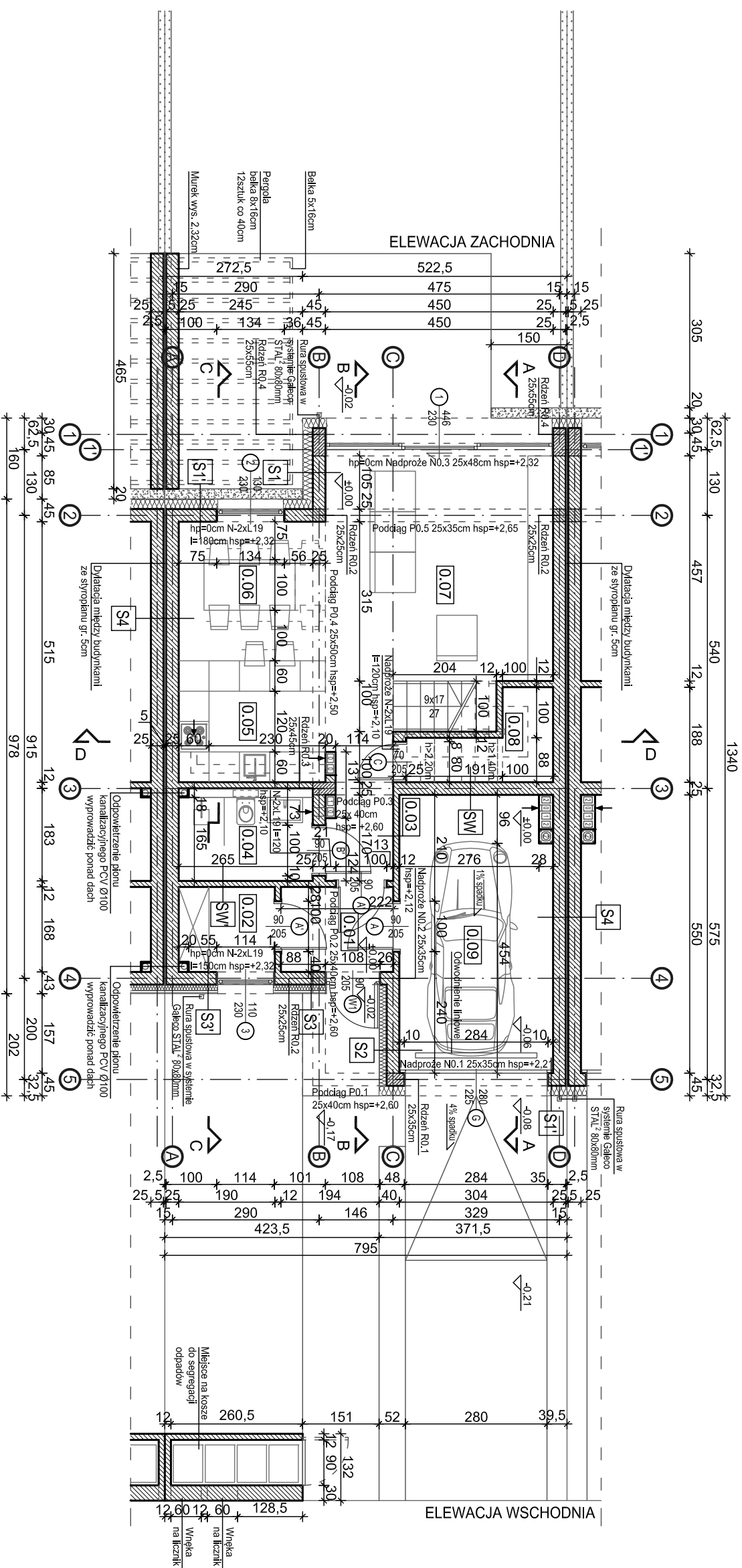
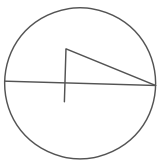
Krolowski Tomasz
Pracownia Architektoniczna
dr inż. arch. Tomasz Krolowski

Rzut fundamentów

95-080 Rydzynki, ul. Uroczą 1
krolowski.tomasz@gmail.com
tel. 501387273

Rewizja: 01

Nr rysunku: A.01



S4	Bloczek Sillikat A Plus	25cm
	Dylatacja ze styropianu EPS100	5cm
	Bloczek Sillikat A Plus	25cm
S5'	Tynk	10cm
	Wełna mineralna - EI30	25cm
	Pustak ceramiczny MEGA MAX	5cm
	Pustak ceramiczny MEGA MAX	25cm
	Wełna mineralna - EI30	10cm
	Tynk	

S6	Tynk	20cm
	Pustak ceramiczny MEGA MAX	25cm
	Styropian EPS100	10cm
	Tynk	

SW	Pustak ceramiczny MEGA MAX	25cm
	Tynk	

SW'	Pustak ceramiczny miniMAX	12cm
	Tynk	

62,5	130	457	540	12	188	25	575	550	32,5
305	20	30,45	457	12	188	25	575	550	32,5
1340									

ZESTAWIENIE POWIERZCHNI POMIESZCZENI

Nr	Nazwa pomieszczenia - funkcja	Powierzchnia
PARTER		
0.01	hall wejściowy	68,75m ²
0.02	garderoba	3,73 m ²
0.03	hall	3,15 m ²
0.04	razienka	5,03 m ²
0.05	kuchnia	4,31 m ²
0.06	padalnia	6,96 m ²
0.07	salon	7,98 m ²
0.08	schowek	20,03 m ²
0.09	garaż	1,05 m ²
PIĘTRO		
1.01	hall	63,27m ²
1.02	syralnia	5,17 m ²
1.03	pokój 1	13,64 m ²
1.04	razienka	13,12 m ²
1.05	pokój 2	10,03 m ²
1.06	garderoba	16,11 m ²
1.07	gres	5,20 m ²
PODDASZE		
2.01	stych	32,45m ²
RAZEM		
	betononowa	32,45 m ²
		164,47m ²

LEGENDA

Projektowane ściany murowane
Rdzienie żelbetowe

S1	Pustak ceramiczny MEGA MAX	25cm
	Styropian EPS100	20cm
	Tynk	

S1'	w odległości 1metra od granicy z sąsiednim domem	
	Pustak ceramiczny MEGA MAX	25cm
	Wełna mineralna - EI30	20cm
	Tynk	

S2	Pustak ceramiczny MEGA MAX	25cm
	Styropian EPS100	15cm
	Tynk	

S3	Pustak ceramiczny MEGA MAX	25cm
	Styropian EPS100	12cm
	Ruszt drewniany	4cm
	Deska elewacyjna	2cm

S3'	w odległości 1metra od granicy z sąsiednim domem	
	Pustak ceramiczny MEGA MAX	25cm
	Wełna mineralna - EI30	12cm
	Ruszt drewniany	4cm
	Deska elewacyjna	2cm

Temat: Budynek mieszkalny jednorodzinny nr 5 w zabudowie szeregowej

Investor: 95-200 Pabianice, ul. Zaradczyńska 28/32, obręb P-11 dz. nr ew. 213/26
ZIS NIERUCHOMOŚCI spółka z o.o. sp.k.
95-200 Pabianice, ul. Partyzancka 94/106

Główny projektant:	arch. Joanna Borowczyk nr upr. 021LOOKKZ011
Wspomocnik:	arch. Tomasz Krolowski
	arch. Małgorzata Sadowska
Data:	Czerwiec 2018
Bransz:	Architektura
Fazak:	P. Budowlany
Skala:	1:100

Krotowski Tomasz
Pracownia Architektoniczna
dr inż. arch. Tomasz Krolowski
95-080 Rzdzyńki, ul. Uroczą 1
krotowski.tomasz@gmail.com
tel. 501387273

Rzut parteru

01

A.02

ZESTAWIENIE POWIERZCHNI POMIESZCZENI

Nr	Nazwa pomieszczenia - funkcja	Posadzka	Powierzchnia
PARTER			
0.01	hall wejściowy	gres	68,75m ²
0.02	garderoba	gres	3,73 m ²
0.03	garderoba	deska podłogowa	3,15 m ²
0.04	hall	gres	5,03 m ²
0.05	razienka	gres	4,31 m ²
0.06	kuchnia	gres	6,96 m ²
0.07	padalnia	deska podłogowa	7,98 m ²
0.08	salon	deska podłogowa	20,03 m ²
0.09	schowek	gres	1,05 m ²
0.09	garaż	gres	16,45 m ²
PIĘTRO			
1.01	hall	deska podłogowa	5,17 m ²
1.02	syralnia	deska podłogowa	13,64 m ²
1.03	pokój 1	deska podłogowa	13,12 m ²
1.04	razienka	gres	10,03 m ²
1.05	pokój 2	deska podłogowa	16,11 m ²
1.06	garderoba	gres	5,20 m ²
PODDASZE			
2.01	stych	betonowa	32,45 m ²
RAZEM			
			164,47m ²

LEGENDA

Projektowane ściany murowane

Rdzienie żelbetowe

S1	Pustak ceramiczny MEGA MAX	25cm
	Syroplan EPS100	20cm
	Tynk	

S1'	w odległości 1metra od granicy z sąsiednim domem	
	Pustak ceramiczny MEGA MAX	25cm
	Wełna mineralna - EI30	20cm
	Tynk	

S2	Pustak ceramiczny MEGA MAX	25cm
	Syroplan EPS100	15cm
	Tynk	

S3	Pustak ceramiczny MEGA MAX	25cm
	Syroplan EPS100	12cm
	Ruszt drewniany	4cm
	Deska elewacyjna	2cm

S3'	w odległości 1metra od granicy z sąsiednim domem	
	Pustak ceramiczny MEGA MAX	25cm
	Wełna mineralna - EI30	12cm
	Ruszt drewniany	4cm
	Deska elewacyjna	2cm

Temat: Budynek mieszkalny jednorodzinny nr 5 w zabudowie szeregowej

dz. nr ew. 213/26

95-200 Pabianice, ul. Zaradzyska 28/32, obręb P-11

Investor: ZIS NIERUCHOMOŚCI spółka z o.o. sp.k.
95-200 Pabianice, ul. Partyzancka 94/106

Główny projektant:	arch. Joanna Borowczyk nr upr. 021LOKKZ011
Wspomocnik:	arch. Tomasz Krolowski
	arch. Małgorzata Sadowska
Data:	Czerwiec 2018
Brandz:	Architektura
Fazak:	P. Budowlany
Skalę:	1:100

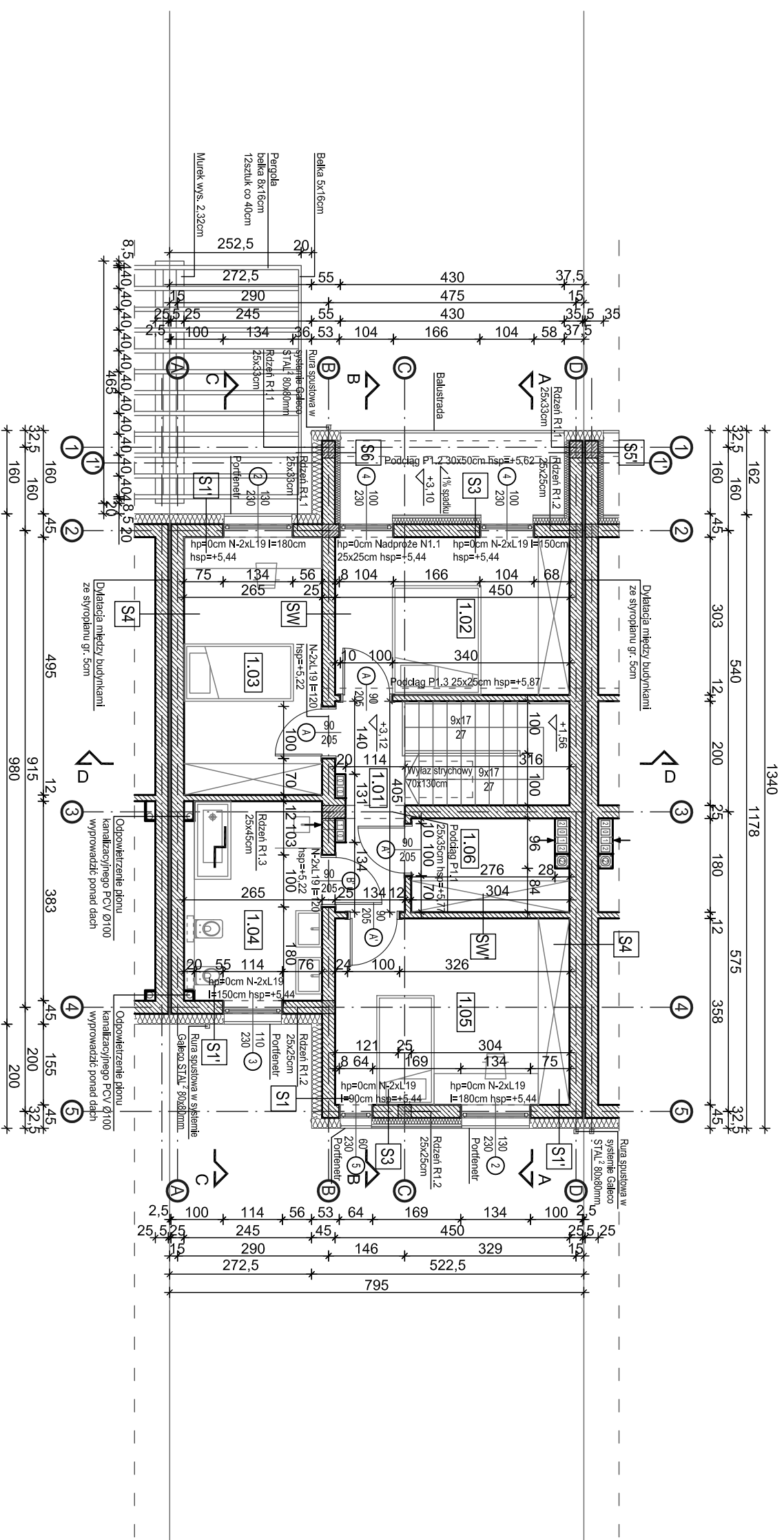
Naszynka prawa autorskie są własnością:

Krolowski Tomasz
Pracownia Architektoniczna

95-080 Rzdzyńki, ul. Uroczka 1
krolowski.tomasz@gmail.com
tel. 501387273

Rzut piętra

Revizja: 01 Nr rysunku: A.03



S4	Bloczek Slikat A Plus	25cm
	Dylatacja ze styropianu EPS100	5cm
	Bloczek Slikat A Plus	25cm
S5'	Tynk	10cm
	Wełna mineralna - EI30	25cm
	Pustak ceramiczny MEGA MAX	5cm
	Pustak ceramiczny MEGA MAX	25cm
	Wełna mineralna - EI30	10cm
	Tynk	

S6	Tynk	20cm
	Syroplan EPS100	25cm
	Syroplan EPS100	10cm
	Tynk	

SW	Pustak ceramiczny MEGA MAX	25cm
	Tynk	

SW'	Pustak ceramiczny miniMAX	12cm
	Tynk	

ZESTAWIENIE POWIERZCHNI POMIESZCZENI

Nr	Nazwa pomieszczenia - funkcja	Posadzka	Powierzchnia
PARTER			
0.01	hall wejściowy	gres	68,75m ²
0.02	garderoba	gres	3,73 m ²
0.03	hall	deska podłogowa	3,15 m ²
0.04	razienka	gres	5,03 m ²
0.05	kuchnia	gres	4,31 m ²
0.06	padalnia	deska podłogowa	6,96 m ²
0.07	salon	deska podłogowa	7,98 m ²
0.08	schowek	gres	20,03 m ²
0.09	garaż	gres	1,05 m ²
PIETRO			63,27m ²
1.01	hall	deska podłogowa	5,17 m ²
1.02	syralnia	deska podłogowa	13,64 m ²
1.03	pokój 1	deska podłogowa	13,12 m ²
1.04	razienka	gres	10,03 m ²
1.05	pokój 2	deska podłogowa	16,11 m ²
1.06	garderoba	gres	5,20 m ²
PODDASZE			32,45m ²
2.01	stych	RAZEM	32,45 m ²
RAZEM			164,47m ²

LEGENDA

Projektowane ściany murowane

Rdzenie żelbetowe

S1	Pustak ceramiczny MEGA MAX Styroplan EPS100 Tynk	25cm 20cm
S1'	w odległości 1metra od granicy z sąsiednim domem Pustak ceramiczny MEGA MAX Wetna mineralna - EI30 Tynk	25cm 25cm 20cm
S2	Pustak ceramiczny MEGA MAX Styroplan EPS100 Tynk	25cm 15cm
S3	Pustak ceramiczny MEGA MAX Styroplan EPS100 Ruszt drewniany Deska elewacyjna	25cm 12cm 4cm 2cm
S3'	w odległości 1metra od granicy z sąsiednim domem Pustak ceramiczny MEGA MAX Wetna mineralna - EI30 Ruszt drewniany Deska elewacyjna	25cm 12cm 4cm 2cm

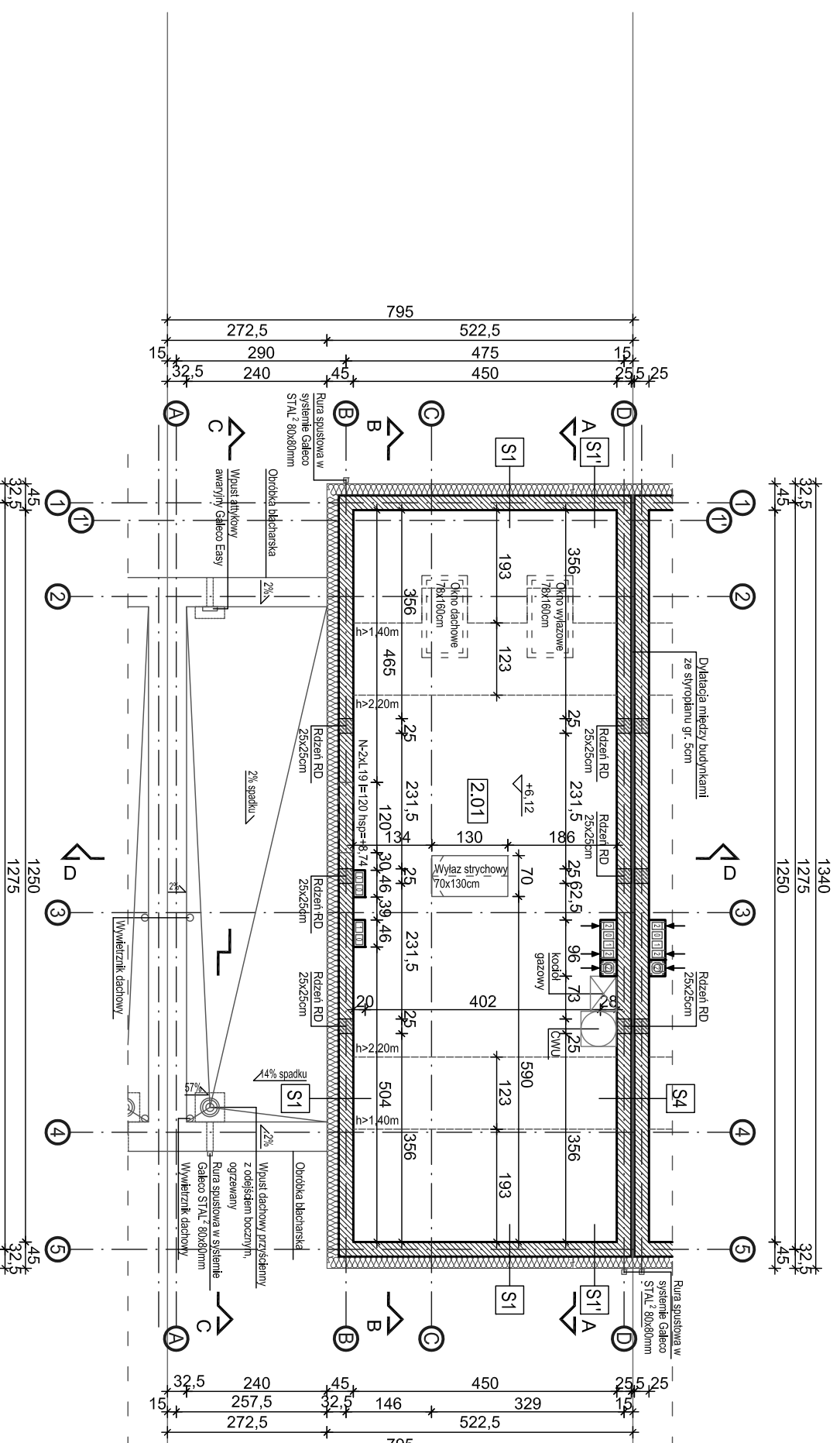
Temat:
Budynek mieszkalny jednorodzinny nr 5
w zabudowie szeregowej

95-200 Pabianice, ul. Zaradzińska 28/32, obręb P-11
dz. nr ew. 213/26

Investor:
ZIS NIERUCHOMOŚCI spółka z o.o. sp.k.
95-200 Pabianice, ul. Partyzancka 94/106

Główny projektant:	arch. Joanna Borowczyk nr upr. 02ILOOKK/2011
Wspodopiecznik:	arch. Tomasz Krotowski
	arch. Małgorzata Sadowska
Data:	Czerwiec 2018
Branża:	Architektura
Tytuł rysunku:	Rzut poddasza
Skala:	1:100

Krotowski Tomasz
Pracownia Architektoniczna
dr inż. arch. Tomasz Krotowski
95-080 Ryzdyżki, ul. Uroczą 1
krotowski.tomasz@gmail.com
tel. 501387273



S4	Bloczek Sillikat A Plus Dylatacja ze styropianu EPS100 Bloczek Sillikat A Plus	25cm 5cm 25cm
----	--	---------------------

S5'	Tynk Wetna mineralna - EI30 Pustak ceramiczny MEGA MAX Dylatacja ze styropianu EPS100 Pustak ceramiczny MEGA MAX Wetna mineralna - EI30 Tynk	10cm 25cm 5cm 25cm 10cm
-----	--	-------------------------------------

S6	Tynk Styroplan EPS100 Pustak ceramiczny MEGA MAX Styroplan EPS100 Tynk	20cm 25cm 25cm 10cm
----	--	------------------------------

SW	Pustak ceramiczny MEGA MAX Tynk	25cm
----	------------------------------------	------

SW'	Pustak ceramiczny miniMAX Tynk	12cm
-----	-----------------------------------	------

LEGENDA

Strop SMART 20/60 oraz 15/60 firmy KONBET

Beton: C20/25 (B25)

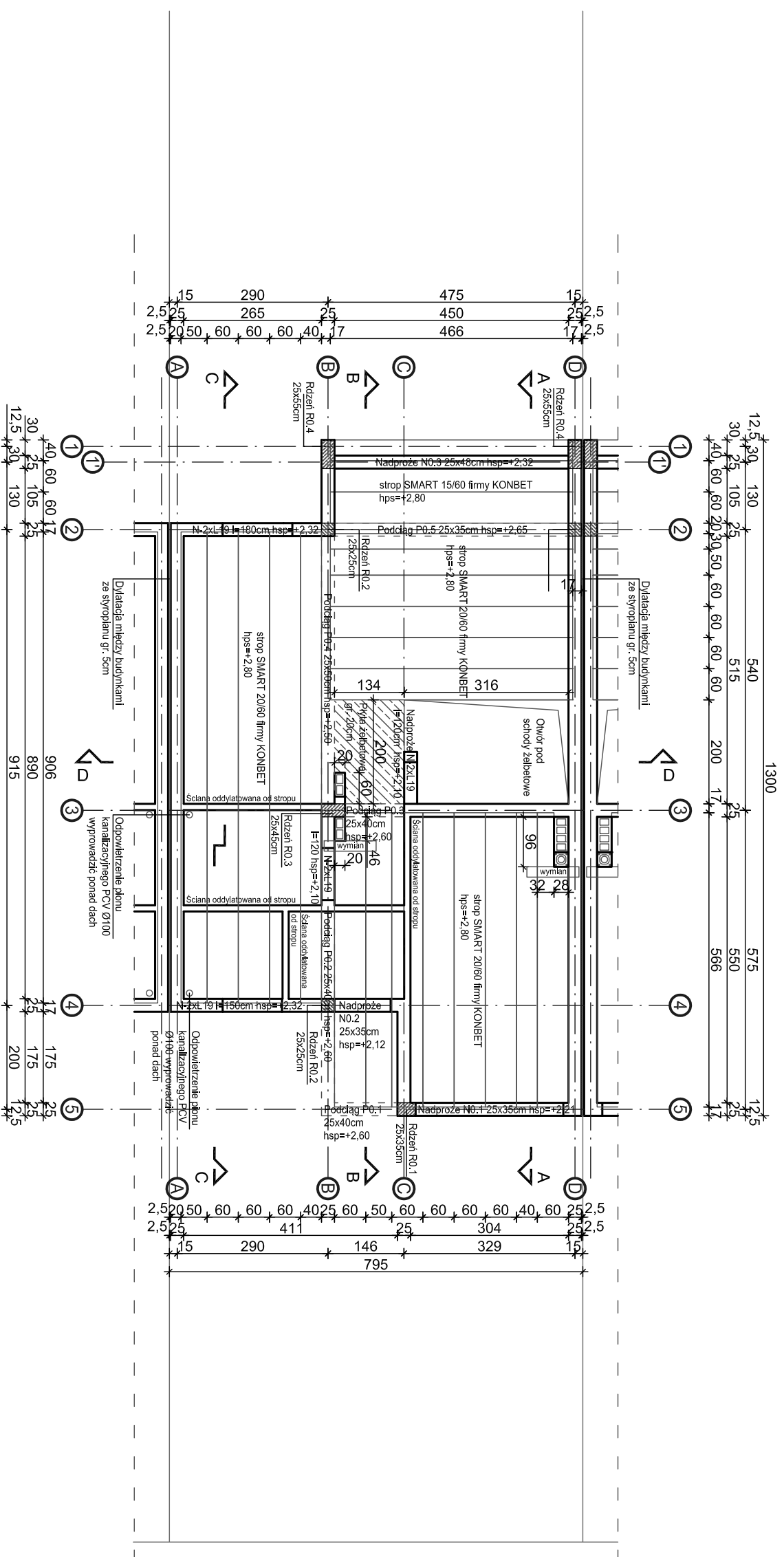
Stal: RB 500, AIIIIN - pręty konstrukcyjne

SIOS, A0 - strzemiona

otulina min. 2,5cm

UWAGA:

Pod oparcie płyt stropowych należy wykonać poduszkę betonową grubości minimum 5cm.



Temat:
Budynek mieszkalny jednorodzinny nr 5
w zabudowie szeregowej

Investor:
95-200 Pabianice, ul. Zaradzińska 28/32, obręb P-11
dz. nr ew. 213/26

Wnioskodawca:
ZIS NIERUCHOMOŚCI spółka z o.o. sp.k.
95-200 Pabianice, ul. Partyzancka 94/106

Główny projektant:	arch. Joanna Borowczyk nr upr. 021LOKKZ011
Współprojektant:	arch. Tomasz Krolowski
Współprojektant:	arch. Małgorzata Sadowska

Data:	Branża:	Faza:	Skala:
Czerwiec 2018	Architektura	P. Budowlany	1:100

Wszystkie prawa autorskie są własnością:

Krolowski Tomasz
Pracownia Architektoniczna
Rzut stropu nad parterem
dr inż. arch. Tomasz Krolowski
95-080 Rądzynki, ul. Uroczą 1
krolowski.tomasz@gmail.com
tel. 501387273

Rewidz:	Nr rysunku:
01	A.05

LEGENDA

Strop SMART 20/60 oraz 15/60 firmy KONBET

Beton: C20/25 (B25)

Stal: RB 500, AIIIIN - pręty konstrukcyjne

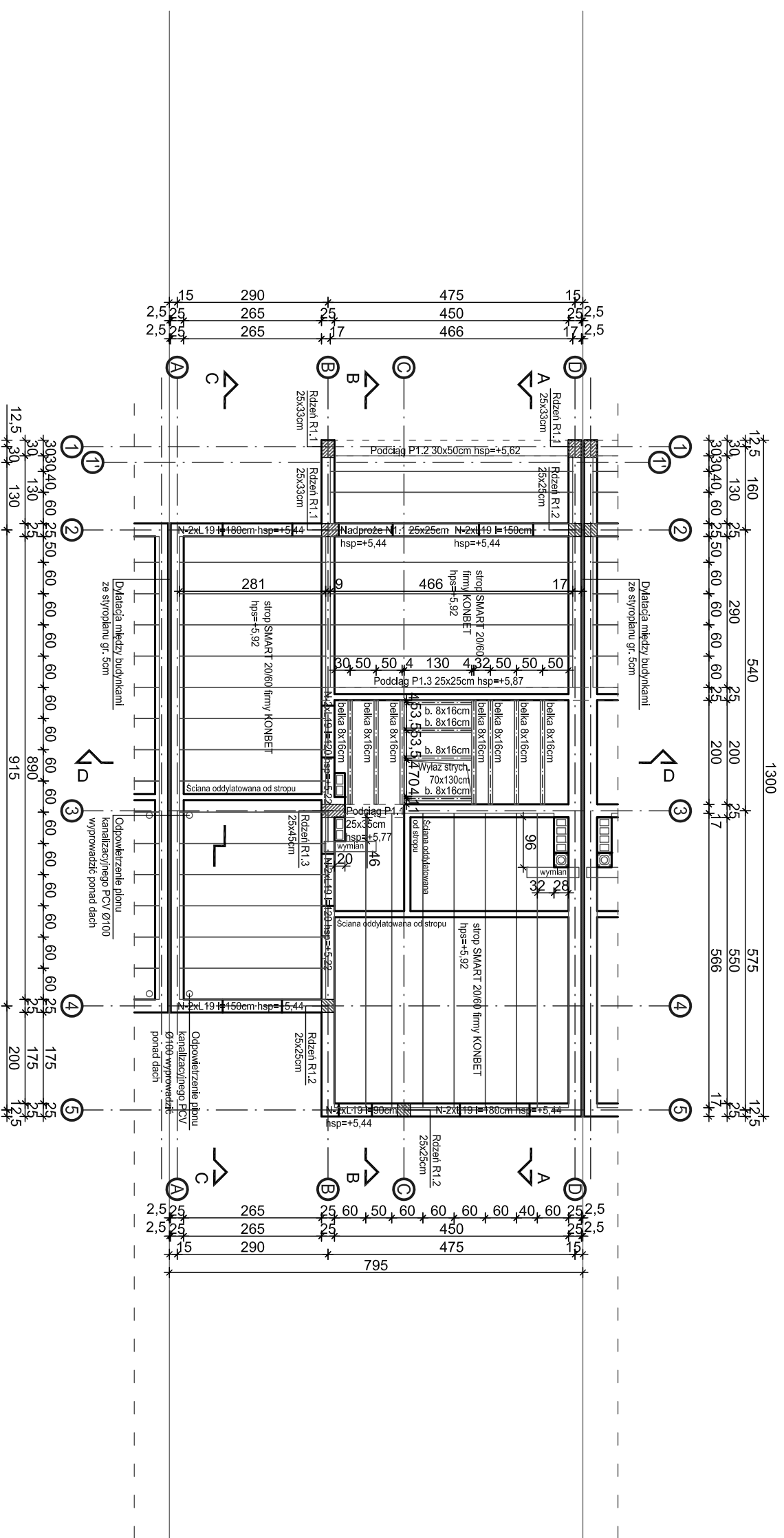
SIOS, A0 - strzemiona

otulina min. 2,5cm

UWAGA:

Pod oparcie płyt stropowych należy wykonać poduszkę betonową grubości minimum 5cm.

Nad klatką schodową strop drewniany, belki 8x16cm w rozstawie co 50cm na wieszakach systemowych.



Temat:
Budynek mieszkalny jednorodzinny nr 5
w zabudowie szeregowej

Investor:
95-200 Pabianice, ul. Zaradzińska 28/32, obręb P-11
dz. nr ew. 213/26

Investor:
ZIS NIERUCHOMOŚCI spółka z o.o. sp.k.
95-200 Pabianice, ul. Partyzancka 94/106

Główny projektant:	arch. Joanna Borowczyk nr upr. 021LOKKZ011
Współprojektant:	arch. Tomasz Krolowski
Współprojektant:	arch. Małgorzata Sadowska

Data:	Czerwiec 2018	Branża:	Architektura	Faza:	P. Budowlany	Skala:	1:100
-------	---------------	---------	--------------	-------	--------------	--------	-------

Wszystkie prawa autorskie są własnością:

Krolowski Tomasz
Pracownia Architektoniczna

dr inż. arch. Tomasz Krolowski

95-080 Rzdzyńki, ul. Uroczą 1

krolowski.tomasz@gmail.com

tel. 501387273

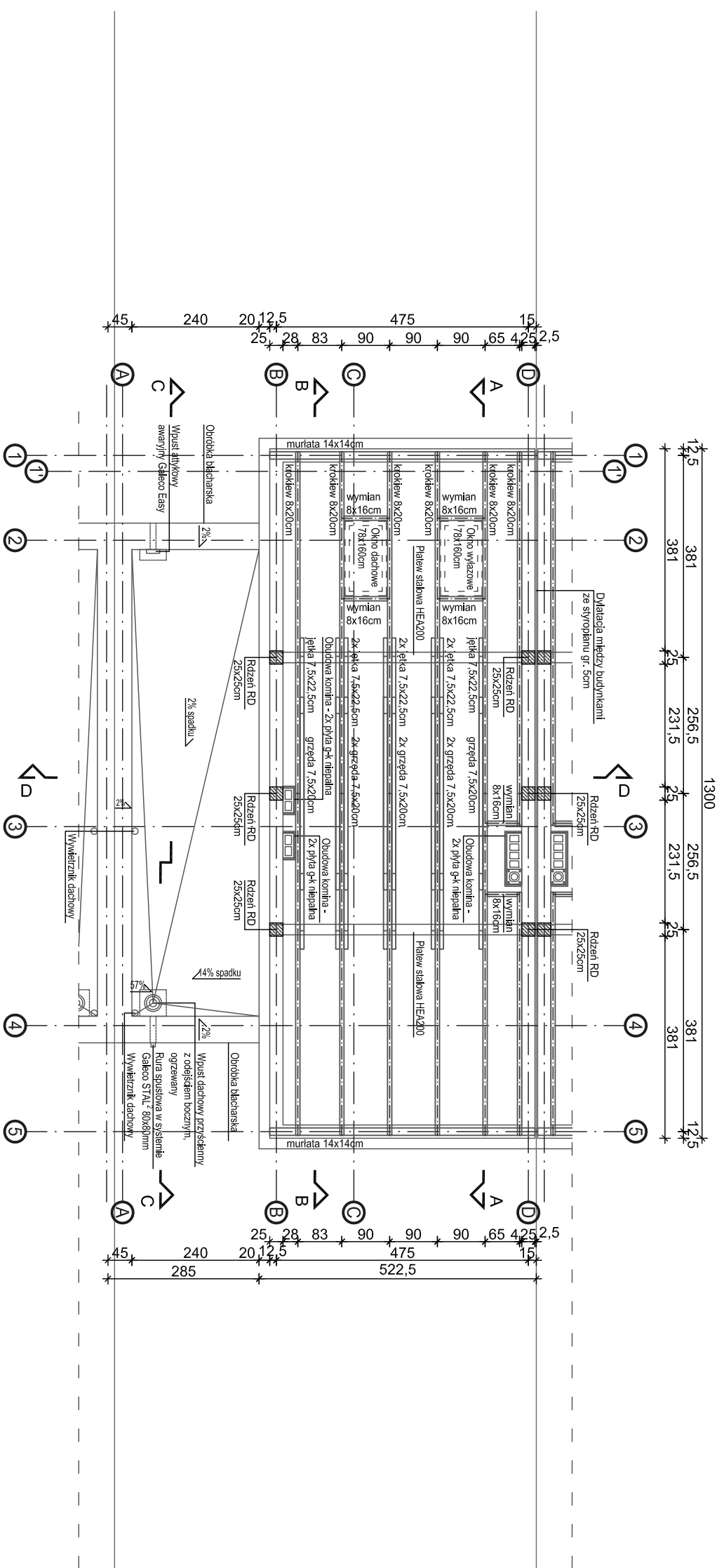
Rzut stropu nad piętrem

Rewidz:

01

Nr rysunku:

A.06



Temat:
Budynek mieszkalny jednorodzinny nr 5
w zabudowie szeregowej

Investor:
ZIS NIERUCHOMOŚCI spółka z o.o. sp.k.
95-200 Pabianice, ul. Partyzancka 94/106

Główny projektant:
arch. Joanna Borowczyk nr upr. 021.LOOKKZ011

Współprojektant:
arch. Tomasz Krolowski

Współprojektant:
arch. Małgorzata Sadowska

Data: Czerwiec 2018 **Brandz:** Architektura **Faza:** P. Budowlany **Skala:** 1:100

Wszystkie prawa autorskie są własnością:

Krolowski Tomasz
Pracownia Architektoniczna
dr inż. arch. Tomasz Krolowski
95-080 Ryzdywnki, ul. Urocznia 1
krolowski.tomasz@gmail.com

Rzut więźby dachowej

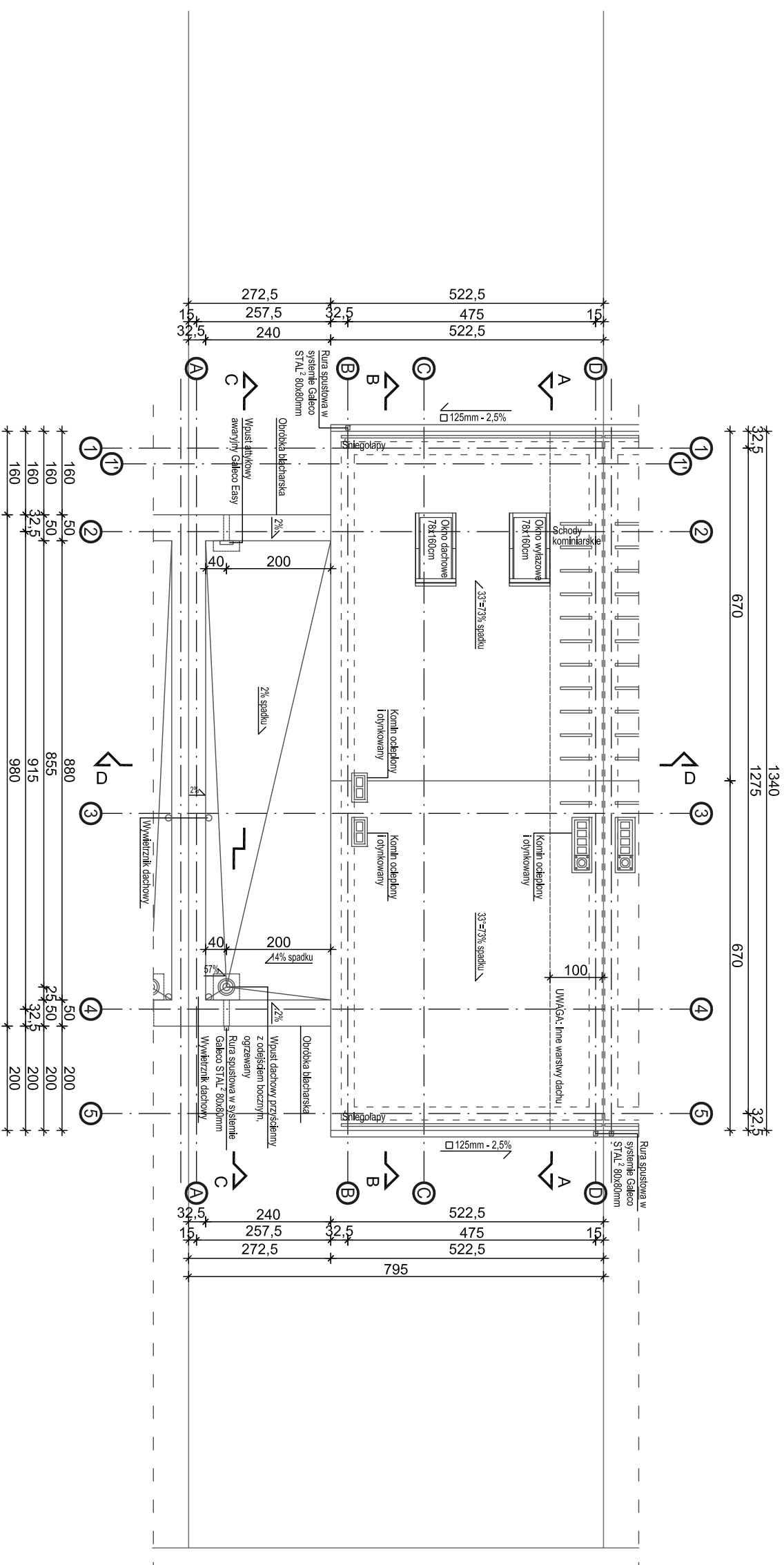
01

Nr rysunku:
A.07

LEGENDA

UWAGA:

W pasie 1m od granicy działki inne warstwy dachu wg przekrojów.



Temat:

**Budynek mieszkalny jednorodzinny nr 5
w zabudowie szeregowej**

dz. nr ew. 213/26

95-200 Pabianice, ul. Zaradzińska 28/32, obręb P-11

Investor:

ZIS NIERUCHOMOŚCI spółka z o.o. sp.k.
95-200 Pabianice, ul. Partyzancka 94/106

Główny projektant:

arch. Joanna Borowczyk nr upr. 021.LOOKKZ011

Współprojektant:

arch. Tomasz Krolowski
arch. Małgorzata Sadowska

Data:

Czerwiec 2018

Brandz:

Architektura

Faza:

P. Budowlany

Skala:

1:100

Wszystkie prawa autorskie są własnością:

Krolowski Tomasz
Pracownia Architektoniczna
dr inż. arch. Tomasz Krolowski
95-080 Rzdzyńki, ul. Uroczą 1
krolowski.tomasz@gmail.com
tel. 501387273

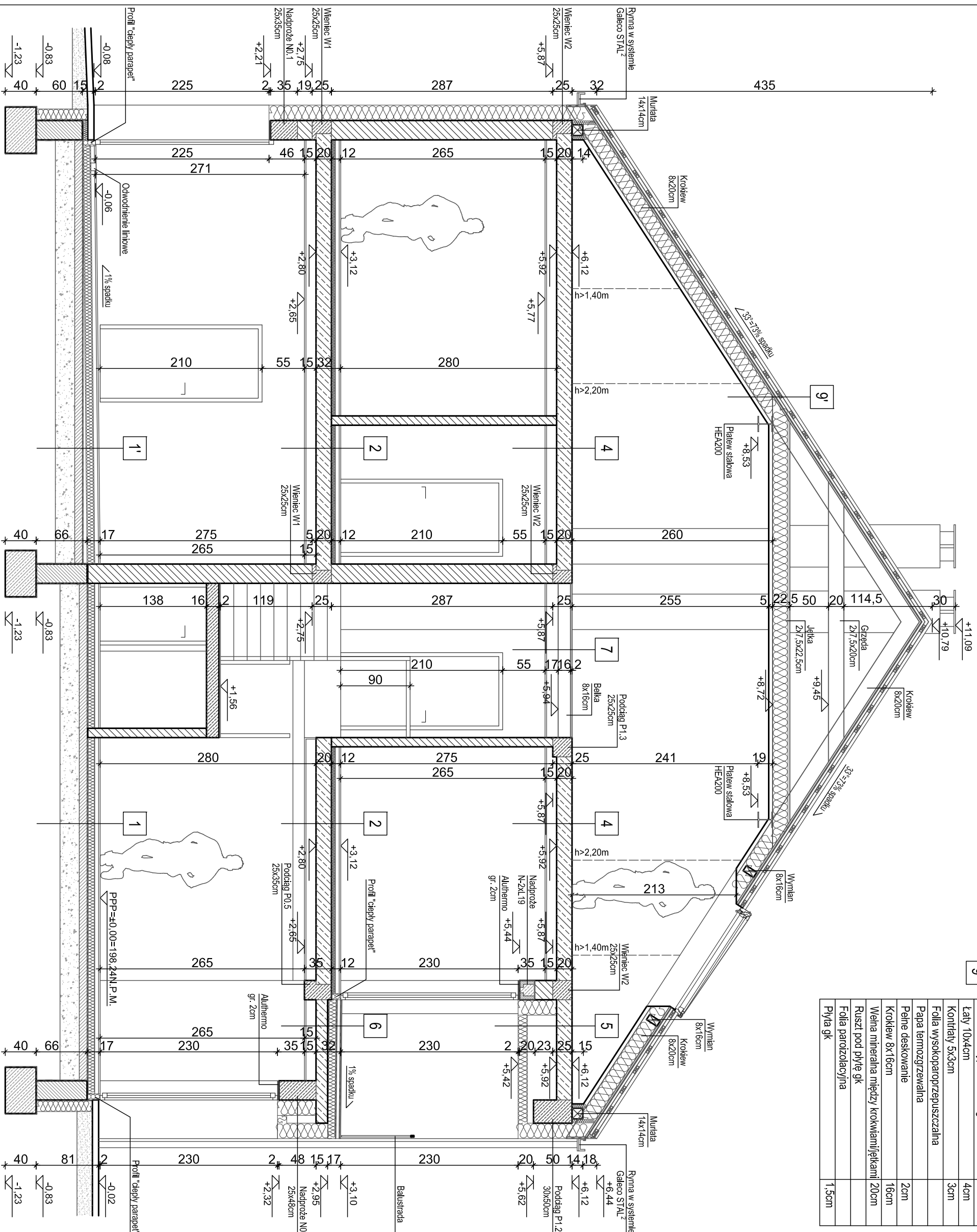
Rzut dachu

01

Nr rysunku:

A.08

PRZEKRÓJ A-A



9'	Dachówka typu Braas Tegall	4cm
	Kontryły 5x3cm	3cm
	Folia wysokoparoprzepuszczalna	
	Papa termozgrzewalna	2cm
	Pełne deskowanie	16cm
	Włna mineralna między krokwaniami/jełkami	20cm
	Ruszt pod płytę gk	
	Folia paroizolacyjna	
	Płyta gk	1,5cm

LEGENDA

1	Deska podłogowa	2cm
	Wylewka anhydrytowa	5cm
	Syroplan EPS 200	10cm
	Folia PE	
	Bełton chudy	10cm
	Podsyпка piaskowa zagęszczona	25cm
	Poziom posadowienia (PW = -0,52)	
1'	Gres	2cm
	Wylewka anhydrytowa	5cm
	Syroplan EPS 200	10cm
	Warstwa spadkowa - kliny EPS200	
	Folia PE	
	Bełton chudy	10cm
	Podsyпка piaskowa zagęszczona	25cm
	Poziom posadowienia (PW = -0,58)	
2	Deska podłogowa	2cm
	Wylewka anhydrytowa	5cm
	Syroplan	5cm
	Strop SMART 20/60 firmy KONBET	20cm
	Ruszt pod płytę gk	
	Płyta gk	
4	Strop SMART 20/60 firmy KONBET	20cm
	Ruszt pod płytę gk	
	Płyta gk	
5	Strop SMART 20/60 firmy KONBET	20cm
	Pusłka	
	Syroplan na ruszcie typu gk	12cm
	Łyńk	
6	Płytki gresowe mrozoodpome	2cm
	Izolacja przeciwwilgociowa	
	Wylewka betonowa	5cm
	Folia PE	
	Syroplan EPS 200	10cm
	Warstwa spadkowa - kliny EPS200	
	Strop SMART 15/60 firmy KONBET	15cm
	Łyńk	
7	Deski drewniane	2cm
	Bełki 8x16cm	16cm
	Ruszt pod płytę gk	
	Płyta gk	

Temat: Budynek mieszkalny jednorodzinny nr 5 w zabudowie szeregowej

Investor: ZIS NIERUCHOMOŚCI spółka z o.o. sp.k. 95-200 Pabianice, ul. Partyzancka 94/106

Określenie projektu: arch. Joanna Borowczyk nr upr. 021LOOKK/2011

Wspodopieczony: arch. Tomasz Krotowski

Wzrostkielce prawa autorskie są wlasnościami: arch. Małgorzata Sadowska

Data: Czerwiec 2018

Brandz: Architektura

Fazak: P. Budowlany

Skalal: 1:100

Wzrostkielce prawa autorskie są wlasnościami: Tytul rysunkul:

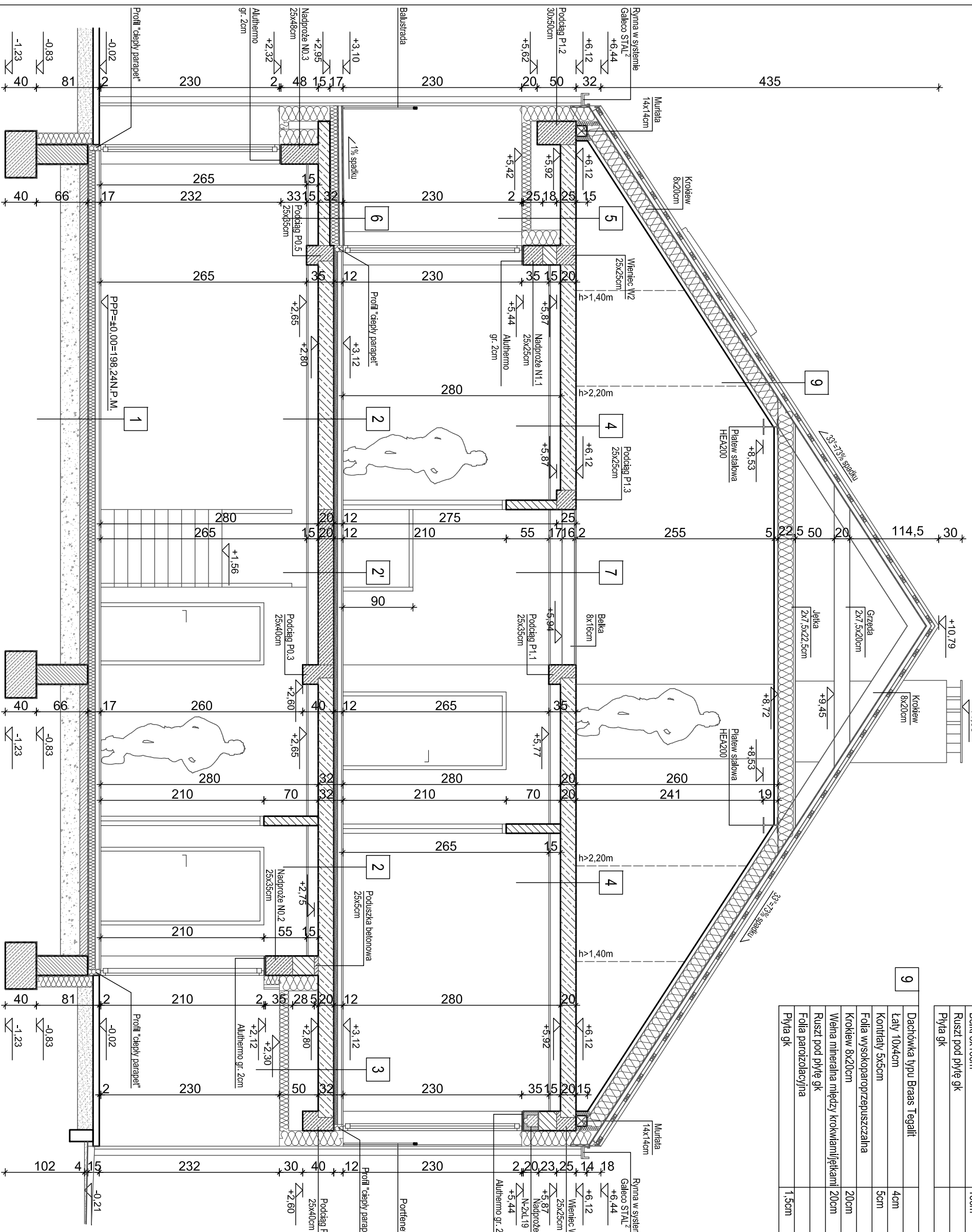
Krotowski Tomasz
Pracownia Architektoniczna
dr inż. arch. Tomasz Krotowski
95-080 Rvdyżnyki, ul. Uroczka 1
krotowski.tomasz@gmail.com
tel. 501387273

Przekrój A-A

Rewizjal: 01

Nr rysunkul: A.09

PRZEKRÓJ B-B



7	Deski drewniane Belki 8x16cm Ruszt pod płytę gk Płyta gk	2cm 16cm
9	Dachówka typu Braas Tegall łaty 10x4cm Kontrłaty 5x5cm Folia wysokoparopięzuszczalna Krokwie 8x20cm Wielna mineralna między krokwiami/lętkami Ruszt pod płytę gk Folia parozalacyjna Płyta gk	4cm 5cm 20cm 20cm 20cm 1,5cm

LEGENDA

1	Deska podłogowa Wylewka anhydrytowa Stryoplan EPS 200 Folia PE Beton chudy Podsyпка piaskowa zagęszczona Poziom posadowienia (PW = -0.52)	2cm 5cm 10cm 10cm 25cm
2	Deska podłogowa Wylewka anhydrytowa Stryoplan Srop SMART 20/60 firmy KONBET Ruszt pod płytę gk Płyta gk	2cm 5cm 5cm 20cm 20cm
3	Deska podłogowa Wylewka anhydrytowa Stryoplan Srop SMART 20/60 firmy KONBET Pusłka Stryoplan na ruszcie typu gk Tynk	2cm 5cm 5cm 20cm 12cm
4	Srop SMART 20/60 firmy KONBET Ruszt pod płytę gk Płyta gk	20cm
5	Srop SMART 20/60 firmy KONBET Pusłka Stryoplan na ruszcie typu gk Tynk	20cm 12cm
6	Płytki gresowe mrozoodporne Izolacja przeciwwilgociowa Wylewka betonowa Folia PE Stryoplan EPS 200 Warstwa spadkowa - kliny EPS200 Srop SMART 15/60 firmy KONBET Tynk	2cm 5cm 10cm 15cm

Temat: Budynek mieszkalny jednorodzinny nr 5 w zabudowie szeregowej
dz. nr ew. 213/26
95-200 Pabianice, ul. Zaradzińska 28/32, obręb P-11

Investor: ZIS NIERUCHOMOŚCI spółka z o.o. sp.k.
95-200 Pabianice, ul. Partyzancka 94/106

Główny projektant: arch. Joanna Borowczyk nr upr. 021LOOKKZ011
Wspodopiecznik: arch. Tomasz Krolowski
arch. Małgorzata Sadowska

Data: Czerwiec 2018
Bransz: Architektura
Faza: P. Budowlany
Skala: 1:100

Wszystkie prawa autorskie są w pełni osłonięte.

Krolowski Tomasz
Pracownia Architektoniczna
dr inż. arch. Tomasz Krolowski
95-080 Rzdzywnki, ul. Uroczna 1
krolowski.tomasz@gmail.com
tel. 501387273

Przekrój B-B

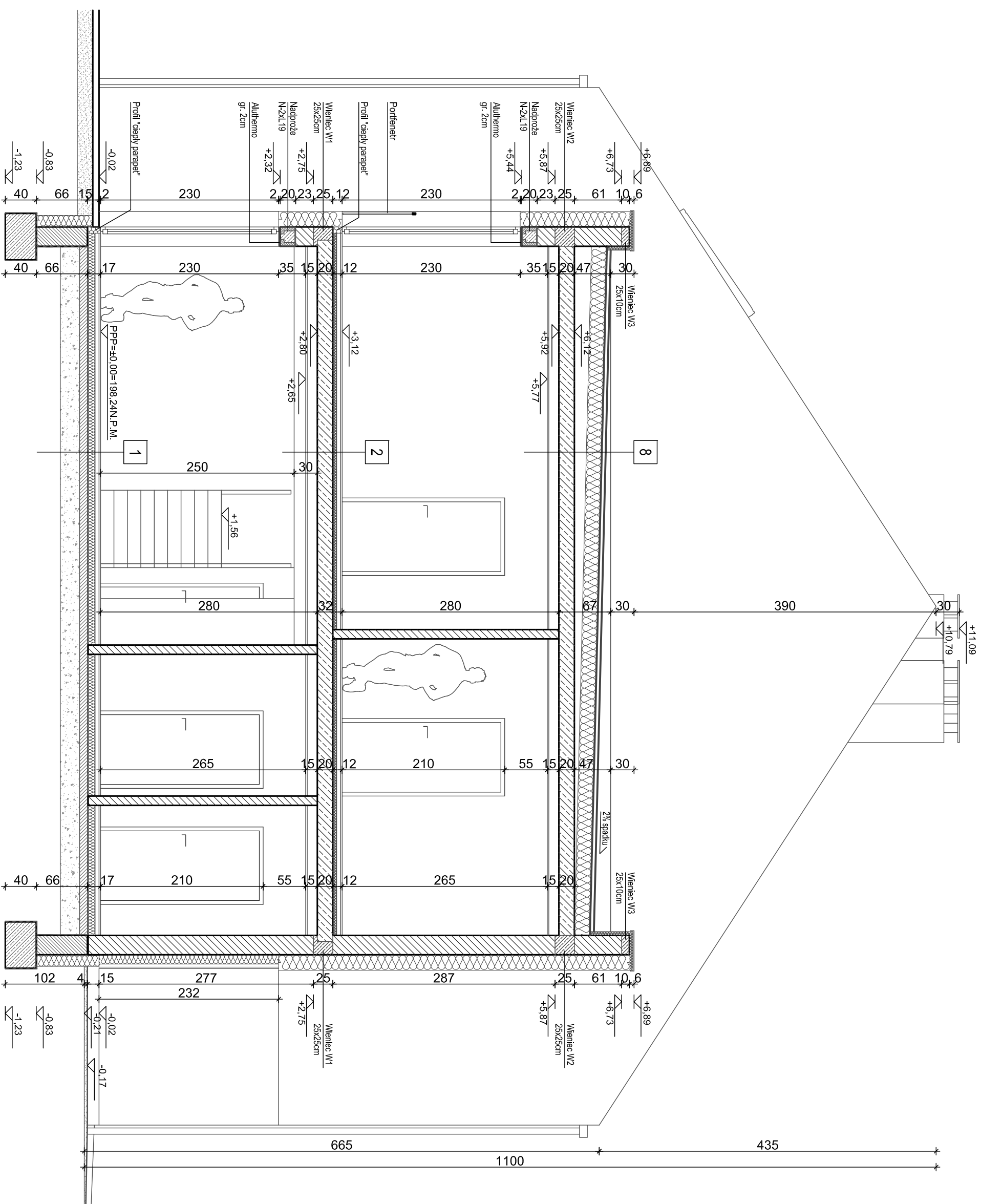
Revizja: 01 Nr rysunku: A.10

LEGENDA

1	Deska podłogowa	2cm
	Wylewka anhydrytowa	5cm
	Syroplan EPS 200	10cm
	Folia PE	10cm
	Beton chudy	10cm
	Podsyпка piaskowa zagęszczona	25cm
	Poziom posadowienia (PW = -0,52)	

2	Deska podłogowa	2cm
	Wylewka anhydrytowa	5cm
	Syroplan	5cm
	Strop SMART 20/60 firmy KONBET	20cm
	Ruszt pod płytę gk	
	Płyta gk	

8	Żwir grubości 5cm, frakcja 8/16	5cm
	Pokrycie folia EPDM + geowłóknina	
	Papa podkładowa	
	Syroplan EPS200	20cm
	Warstwa spadkowa - kliny EPS200	
	Folia parotłocząca	
	Strop SMART 20/60 firmy KONBET	20cm
	Ruszt pod płytę gk	
	Płyta gk	



PRZEKRÓJ C-C

Temat:		Budynek mieszkalny jednorodzinny nr 5 w zabudowie szeregowej	
Inwestor:		ZIS NIERUCHOMOŚCI spółka z o.o. sp.k. 95-200 Pabianice, ul. Partyzancka 94/106	
Główny projektant:		arch. Joanna Borowczyk nr upr. 021LOKK/2011	
Współprojektant:		arch. Tomasz Krolowski	
Współprojektant:		arch. Małgorzata Sadowska	
Data:	Czerwiec 2018	Brandaż:	Architektura
Wszystkie prawa autorskie są własnością:		Faza:	P. Budowlany
Krolowski Tomasz Pracownia Architektoniczna dr inż. arch. Tomasz Krolowski 95-080 Rzdzyńki, ul. Uroczą 1 krolowski.tomasz@gmail.com tel. 501387273		Skala:	1:100
Tytuł rysunku:		Przekrój C-C	
Revizja:	01	Nr rysunku:	A.11

LEGENDA

1	Deska podłogowa Wylewka anhydrytowa Styroplan EPS 200 Folia PE Beton chudy Podsyпка piaskowa zagęszczona Poziom posadowienia (PW = -0,52)	2cm 5cm 10cm 10cm 25cm
2	Deska podłogowa Wylewka anhydrytowa Styroplan Strop SMART 20/60 firmy KONBET Ruszt pod płytę gk Płyta gk	2cm 5cm 5cm 20cm 20cm
7	Deski drewniane Belki 8x16cm Ruszt pod płytę gk Płyta gk	2cm 16cm
8	Żwir grubości 5cm, frakcja 0/16 Pokrycie folia EPDM + geowłóknina Papa podkładowa Styroplan EPS200 Warstwa spadkowa - kliny EPS200 Folia parozizolacyjna Strop SMART 20/60 firmy KONBET Ruszt pod płytę gk Płyta gk	5cm 20cm 20cm 20cm 20cm
9	Dachówka typu Braas Tegallit Łaty 10x4cm Kontakty 5x3cm Folia wysokoparoprzepuszczalna Papa termozgrzewalna Palmę deskowanie Kroklew 8x20cm Wetna mineralna między krokwiąmijętkami Ruszt pod płytę gk Folia parozizolacyjna Płyta gk	4cm 4cm 5cm 20cm 20cm 20cm 20cm 1,5cm
9'	Dachówka typu Braas Tegallit Łaty 10x4cm Kontakty 5x3cm Folia wysokoparoprzepuszczalna Papa termozgrzewalna Palmę deskowanie Kroklew 8x20cm Wetna mineralna między krokwiąmijętkami Ruszt pod płytę gk Folia parozizolacyjna Płyta gk	4cm 4cm 3cm 2cm 20cm 20cm 20cm 1,5cm

Temat:
Budynek mieszkalny jednorodzinny nr 5
w zabudowie szeregowej

Investor:
95-200 Pabianice, ul. Zaradczyńska 28/32, obręb P-11
dz. nr ew. 213/26

Główny projektant:
arch. Joanna Borowczyk nr upr. 021LOOKKZ011

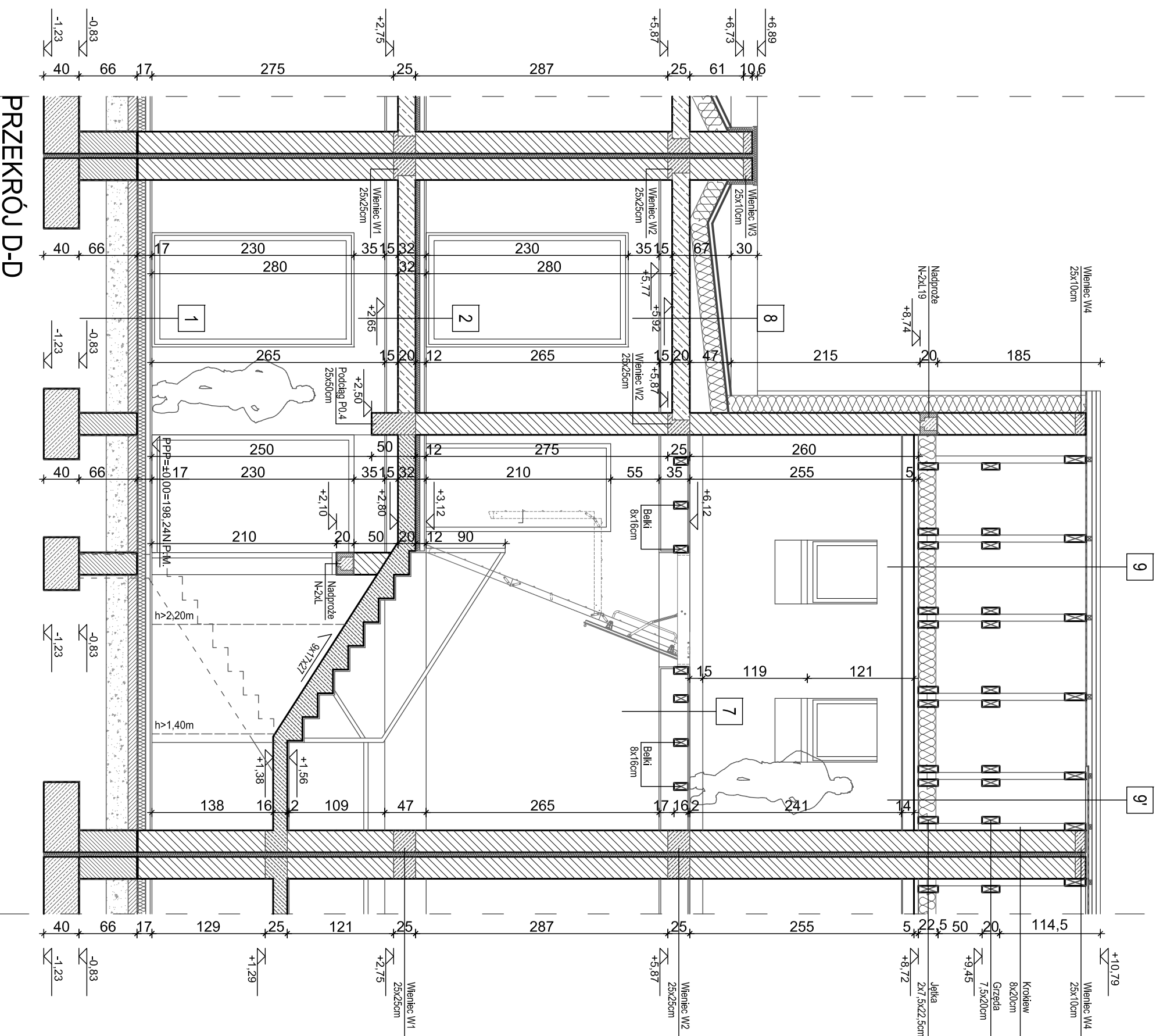
Współprojektant:
arch. Tomasz Krolowski
arch. Małgorzata Sadowska

Data: Czerwiec 2018
Brandz: Architektura
Faza: P. Budowlany
Skala: 1:100

Nazwa: Krotowski Tomasz
Pracownia: Pracownia Architektoniczna
dr inż. arch. Tomasz Krolowski
95-080 Rzdziwnki, ul. Urozcza 1
krotowski.tomasz@gmail.com
tel. 501387273

Przekrój D-D

Revizja: 01
Nr rysunku: A.12



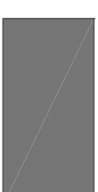
PRZEKRÓJ D-D

LEGENDA

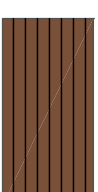
Tynk biały



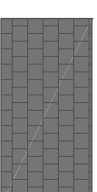
Tynk szary



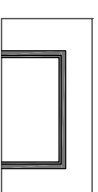
Drewno elewacyjne
na ruszcie drewnianym



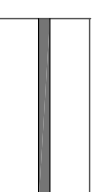
Dachówka typu
Braas Tegalt



Ślusarka



Coki - tynk mozaikowy



Portenel szklany

Balustrada szklana



Portenel szklany

Murek z pergola

Temat:
Budynek mieszkalny jednorodzinny nr 5
w zabudowie szeregowej
dz. nr ew. 213/26
95-200 Pabianice, ul. Zaradzińska 28/32, obręb P-11

Investor:
ZIS NIERUCHOMOŚCI spółka z o.o. sp.k.
95-200 Pabianice, ul. Partyzancka 94/106

Główny projektant:	arch. Joanna Borowczyk nr upr. 021LOKKZ011	
Współpracownik:	arch. Tomasz Krolowski	
	arch. Małgorzata Sadowska	

Data:	Branda:	Faza:	Skala:
Czerwiec 2018	Architektura	P. Budowlany	1:100

Wszystkie prawa autorskie są własnością:

Krolowski Tomasz
Pracownia Architektoniczna

**Elewacja wschodnia,
zachodnia**

95-080 Rydzynki, ul. Uroczą 1
krolowski.tomasz@gmail.com
tel. 501387273

Rewizja: 01
Nr rysunku: A.13