

## LEGENDA

Beton: C20/25 (B25)

Stal: RB 500, AIIIIN - pręty konstrukcyjne

SIOS, A0 - strzemiiona

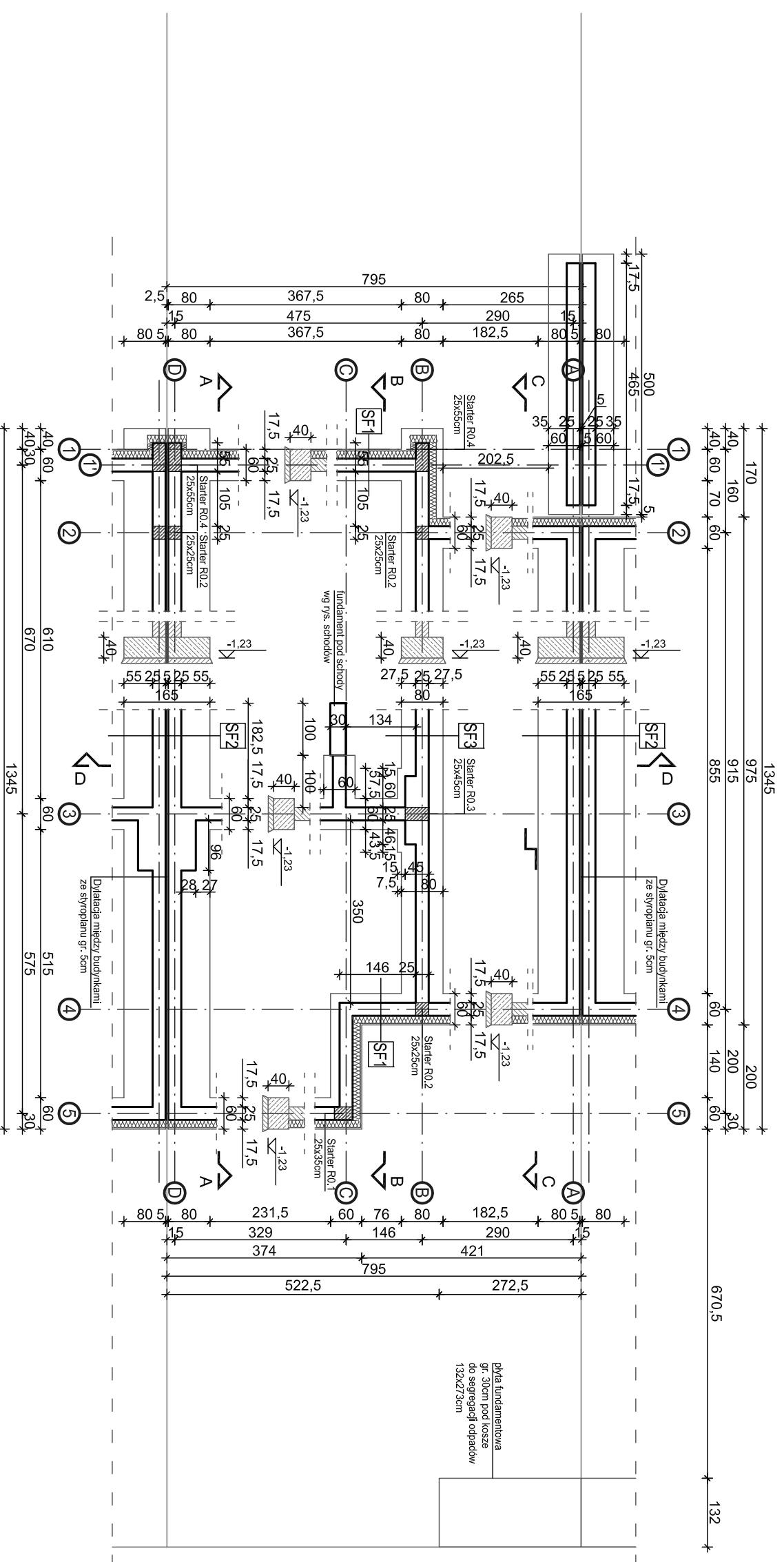
otulina min. 5cm

SF1	Bločki betonowe	25cm
	Styroplan EPS100	15cm
	Folia kulbełkowa	
	Tynk mozaikowy (powyżej gruntu)	

SF2	Bločki betonowe	25cm
	Dylatacja ze styropianu EPS100	5cm
	Bločki betonowe	25cm

SF3	Bločki betonowe	25cm
-----	-----------------	------

▨ Miejsce wypuszczenia zbrojenia pod słupy i rdzenie, zbrojenie rdzeni i słupów zgodnie z opisem konstrukcji



**Temat:**  
Budynek mieszkalny jednorodzinny nr 4  
w zabudowie szeregowej

dz. nr ew. 213/26

95-200 Pabianice, ul. Zaradzińska 28/32, obręb P-11

**Investor:**

ZIS NIERUCHOMOŚCI spółka z o.o. sp.k.

95-200 Pabianice, ul. Partyzancka 94/106

Główny projektant:	arch. Joanna Borowczyk nr upr. 021LOKKZ011
Współprojektant:	arch. Tomasz Krolowski
Współprojektant:	arch. Małgorzata Sadowska

Data:	Czerwiec 2018
Brandz:	Architektura
Faza:	P. Budowlany
Skala:	1:100

Wszystkie prawa autorskie są własnością:

**Krolowski Tomasz**  
Pracownia Architektoniczna

dr inż. arch. Tomasz Krolowski

95-080 Rzdzytnki, ul. Uroczą 1

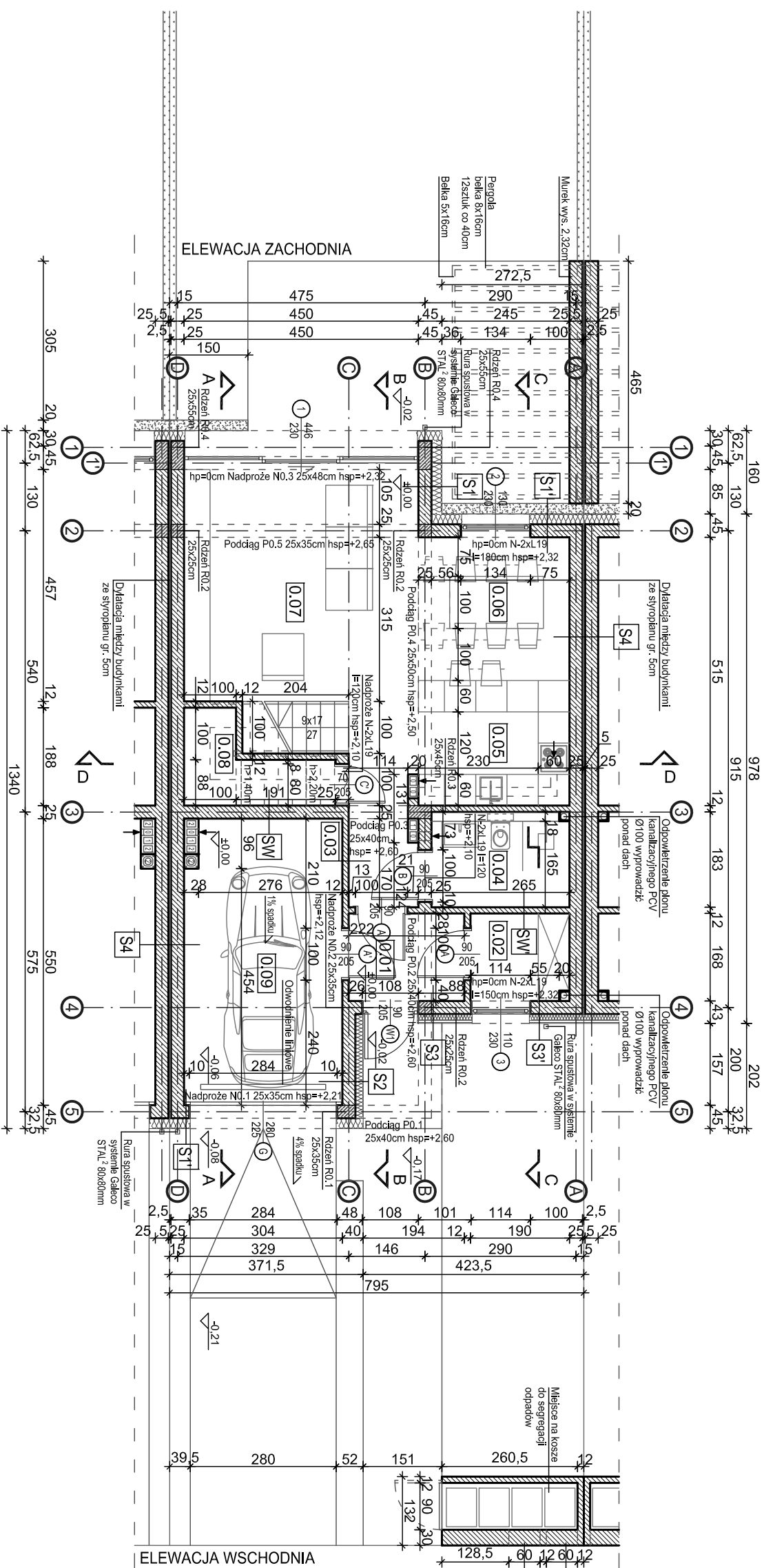
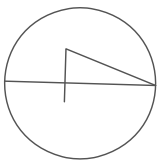
krolowski.tomasz@gmail.com

tel. 501387273

Rzut fundamentów

01

A.01



<b>S4</b>	Bloczek Siliikat A Plus	25cm
	Dylatacja ze styropianu EPS100	5cm
	Bloczek Siliikat A Plus	25cm
<b>S5'</b>	Tynk	10cm
	Wetna mineralna - EI30	25cm
	Pustak ceramiczny MEGA MAX	5cm
	Pustak ceramiczny MEGA MAX	25cm
	Wetna mineralna - EI30	10cm
	Tynk	

<b>S6</b>	Tynk	20cm
	Styropian EPS100	25cm
	Pustak ceramiczny MEGA MAX	10cm
	Tynk	
<b>SW</b>	Pustak ceramiczny MEGA MAX	25cm
	Tynk	
<b>SW'</b>	Pustak ceramiczny miniMAX	12cm
	Tynk	

### ZESTAWIENIE POWIERZCHNI POMIESZCZENI

Nr	Nazwa pomieszczenia - funkcja	Posadzka	Powierzchnia
<b>PARTER</b>			
0.01	hall wejściowy	gres	68,75m <sup>2</sup>
0.02	garderoba	gres	3,73 m <sup>2</sup>
0.03	hall	deska podłogowa	3,15 m <sup>2</sup>
0.04	łazienka	gres	5,03 m <sup>2</sup>
0.05	kuchnia	gres	4,31 m <sup>2</sup>
0.06	padalnia	deska podłogowa	6,96 m <sup>2</sup>
0.07	salon	deska podłogowa	7,98 m <sup>2</sup>
0.08	schowek	gres	20,03 m <sup>2</sup>
0.09	garaz	gres	1,05 m <sup>2</sup>
<b>PIĘTRO</b>			63,27m <sup>2</sup>
1.01	hall	deska podłogowa	5,17 m <sup>2</sup>
1.02	syralnia	deska podłogowa	13,64 m <sup>2</sup>
1.03	pokój 1	deska podłogowa	13,12 m <sup>2</sup>
1.04	łazienka	gres	10,03 m <sup>2</sup>
1.05	pokój 2	deska podłogowa	16,11 m <sup>2</sup>
1.06	garderoba	gres	5,20 m <sup>2</sup>
<b>PODDASZE</b>			32,45m <sup>2</sup>
2.01	stych	betonowa	32,45 m <sup>2</sup>
<b>RAZEM</b>			164,47m <sup>2</sup>

### LEGENDA

Projektowane ściany murowane  
 Rdzenie żelbetowe

<b>S1</b>	Pustak ceramiczny MEGA MAX	25cm
	Styropian EPS100	20cm
	Tynk	
<b>S1'</b>	w odległości 1metra od granicy z sąsiednim domem	
	Pustak ceramiczny MEGA MAX	25cm
	Wetna mineralna - EI30	20cm
	Tynk	
<b>S2</b>	Pustak ceramiczny MEGA MAX	25cm
	Styropian EPS100	15cm
	Tynk	
<b>S3</b>	Pustak ceramiczny MEGA MAX	25cm
	Styropian EPS100	12cm
	Ruszt drewniany	4cm
	Deska elewacyjna	2cm
<b>S3'</b>	w odległości 1metra od granicy z sąsiednim domem	
	Pustak ceramiczny MEGA MAX	25cm
	Wetna mineralna - EI30	12cm
	Ruszt drewniany	4cm
	Deska elewacyjna	2cm

**Temat:** Budynek mieszkalny jednorodzinny nr 4  
 w zabudowie szeregowej  
 dz. nr ew. 213/26  
 95-200 Pabianice, ul. Zaradczyńska 28/32, obręb P-11

**Investor:** ZIS NIERUCHOMOŚCI spółka z o.o. sp.k.  
 95-200 Pabianice, ul. Partyzancka 94/106

Główny projektant:	arch. Joanna Borowczyk nr upr. 021LOOKK/2011
Wspomocnik:	arch. Tomasz Krolowski
	arch. Małgorzata Sadowska
Data:	Czerwiec 2018
Biuro:	Architektura
	P. Budowlany
Wspomocnik:	arch. Małgorzata Sadowska
	arch. Tomasz Krolowski
	arch. Małgorzata Sadowska
	arch. Tomasz Krolowski
	arch. Małgorzata Sadowska

**Krotowski Tomasz**  
 Pracownia Architektoniczna  
 dr inż. arch. Tomasz Krolowski  
 95-080 Rzdziwnki, ul. Uroczka 1  
 krotowski.tomasz@gmail.com  
 tel. 501387273

Rzut parteru

Revizja: 01  
 Nr rysunku: A.02

## ZESTAWIENIE POWIERZCHNI POMIESZCZENI

Nr	Nazwa pomieszczenia - funkcja	Powierzchnia
PARTER		
0.01	hall wejściowy	68,75m <sup>2</sup>
0.02	garderoba	3,73 m <sup>2</sup>
0.03	hall	3,15 m <sup>2</sup>
0.04	razienka	5,03 m <sup>2</sup>
0.05	kuchnia	4,37 m <sup>2</sup>
0.06	padalnia	6,96 m <sup>2</sup>
0.07	salon	7,98 m <sup>2</sup>
0.08	schowek	20,03 m <sup>2</sup>
0.09	garaż	1,05 m <sup>2</sup>
PIĘTRO		
1.01	hall	63,27m <sup>2</sup>
1.02	syralnia	5,17 m <sup>2</sup>
1.03	pokój 1	deska podłogowa 13,64 m <sup>2</sup>
1.04	razienka	deska podłogowa 13,12 m <sup>2</sup>
1.05	pokój 2	gres 10,03 m <sup>2</sup>
1.06	garderoba	deska podłogowa 16,11 m <sup>2</sup>
1.07	garaż	gres 5,20 m <sup>2</sup>
PODDASZE		
2.01	stych	32,45m <sup>2</sup>
RAZEM		
		164,47m <sup>2</sup>

## LEGENDA

Projektowane ściany murowane

Rdzienie żelbetowe

S1	Pustak ceramiczny MEGA MAX	25cm
	Syroplan EPS100	20cm
	Tynk	

S1'	w odległości 1metra od granicy z sąsiednim domem	
	Pustak ceramiczny MEGA MAX	25cm
	Wełna mineralna - EI30	20cm
	Tynk	

S2	Pustak ceramiczny MEGA MAX	25cm
	Syroplan EPS100	15cm
	Tynk	

S3	Pustak ceramiczny MEGA MAX	25cm
	Syroplan EPS100	12cm
	Ruszt drewniany	4cm
	Deska elewacyjna	2cm

S3'	w odległości 1metra od granicy z sąsiednim domem	
	Pustak ceramiczny MEGA MAX	25cm
	Wełna mineralna - EI30	12cm
	Ruszt drewniany	4cm
	Deska elewacyjna	2cm

**Temat:** Budynek mieszkalny jednorodzinny nr 4 w zabudowie szeregowej

dz. nr ew. 213/26

95-200 Pabianice, ul. Zaradzyska 28/32, obręb P-11

**Investor:** ZIS NIERUCHOMOŚCI spółka z o.o. sp.k.  
95-200 Pabianice, ul. Partyzancka 94/106

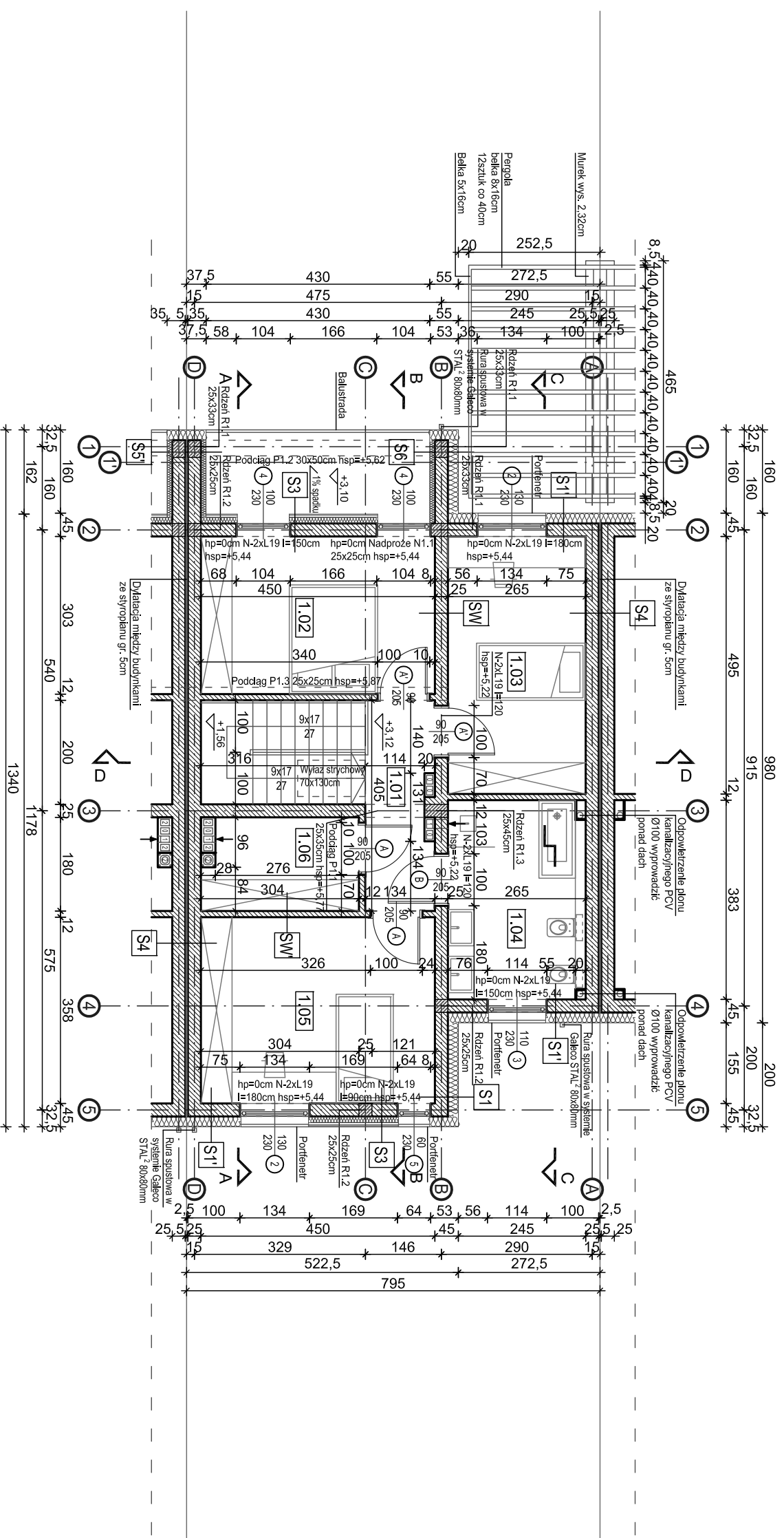
Główny projektant:	arch. Joanna Borowczyk nr upr. 021LOKKZ011
Wspodopiecznik:	arch. Tomasz Krolowski
	arch. Małgorzata Sadowska
Data:	Czerwiec 2018
Biuro:	Architektura P. Budowlany
Wspodopiecznik:	arch. Małgorzata Sadowska
Tytuł rysunku:	
Skala:	1:100

**Krotowski Tomasz**  
Pracownia Architektoniczna

95-080 Rzdzyńki, ul. Uroczą 1  
krotowski.tomasz@gmail.com  
tel. 501387273

**Rzut piętra**

Revizja: 01 Nr rysunku: A.03



S4	Bloczek Sillikat A Plus	25cm
	Dylatacja ze styropianu EPS100	5cm
	Bloczek Sillikat A Plus	25cm

S5'	Tynk	10cm
	Wełna mineralna - EI30	
	Pustak ceramiczny MEGA MAX	25cm
	Dylatacja ze styropianu EPS100	5cm
	Pustak ceramiczny MEGA MAX	25cm
	Wełna mineralna - EI30	10cm
	Tynk	

S6	Tynk	20cm
	Syroplan EPS100	25cm
	Syroplan EPS100	10cm
	Tynk	

SW	Pustak ceramiczny MEGA MAX	25cm
	Tynk	

SW'	Pustak ceramiczny miniMAX	12cm
	Tynk	

### ZESTAWIENIE POWIERZCHNI POMIESZCZEŃ

Nr	Nazwa pomieszczenia - funkcja	Posadzka	Powierzchnia
PARTER			
0.01	hall wejściowy	gres	68,75m <sup>2</sup>
0.02	garderoba	gres	3,73 m <sup>2</sup>
0.03	hall	deska podłogowa	3,15 m <sup>2</sup>
0.04	łazienka	gres	5,03 m <sup>2</sup>
0.05	kuchnia	gres	4,31 m <sup>2</sup>
0.06	łazienka	gres	6,96 m <sup>2</sup>
0.07	łazienka	gres	7,98 m <sup>2</sup>
0.08	łazienka	deska podłogowa	7,98 m <sup>2</sup>
0.09	łazienka	deska podłogowa	20,03 m <sup>2</sup>
0.10	łazienka	gres	1,05 m <sup>2</sup>
0.11	łazienka	gres	16,45 m <sup>2</sup>
PIĘTRO			
1.01	hall	deska podłogowa	5,17 m <sup>2</sup>
1.02	łazienka	deska podłogowa	13,64 m <sup>2</sup>
1.03	łazienka	deska podłogowa	13,12 m <sup>2</sup>
1.04	łazienka	gres	10,03 m <sup>2</sup>
1.05	łazienka	deska podłogowa	16,11 m <sup>2</sup>
1.06	łazienka	gres	5,20 m <sup>2</sup>
PODDASZE			
2.01	stych	betonowa	32,45 m <sup>2</sup>
RAZEM			164,47m <sup>2</sup>

### LEGENDA

Projektowane ściany murowane

Rdzenie żelbetowe

S1	Pustak ceramiczny MEGA MAX Styroplan EPS100 Tynk	25cm 20cm
S1'	w odległości 1metra od granicy z sąsiednim domem Pustak ceramiczny MEGA MAX Wetna mineralna - EI30 Tynk	25cm 20cm
S2	Pustak ceramiczny MEGA MAX Styroplan EPS100 Tynk	25cm 15cm
S3	Pustak ceramiczny MEGA MAX Styroplan EPS100 Ruszt drewniany Deska elewacyjna	25cm 12cm 4cm 2cm
S3'	w odległości 1metra od granicy z sąsiednim domem Pustak ceramiczny MEGA MAX Wetna mineralna - EI30 Ruszt drewniany Deska elewacyjna	25cm 12cm 4cm 2cm

**Temat:** Budynek mieszkalny jednorodzinny nr 4 w zabudowie szeregowej

dz. nr ew. 213/26

95-200 Pabianice, ul. Zaradzińska 28/32, obręb P-11

**Investor:** ZIS NIERUCHOMOŚCI spółka z o.o. sp.k.  
95-200 Pabianice, ul. Partyzancka 94/106

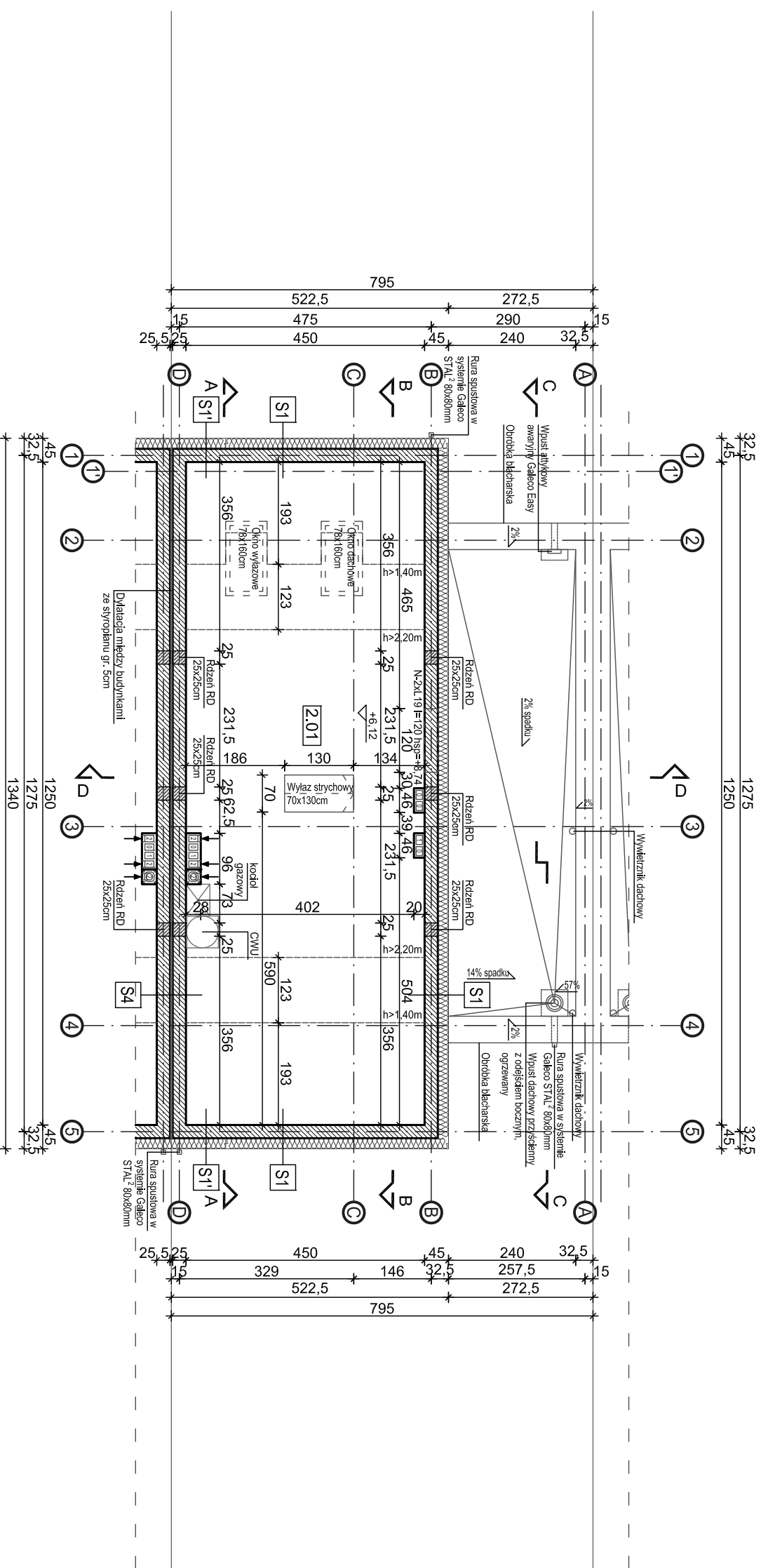
Główny projektant:	arch. Joanna Borowczyk nr upr. 021LOOKK/2011
Wspomaganiec:	arch. Tomasz Krolowski
	arch. Małgorzata Sadowska
Data:	Czerwiec 2018
Brandz:	Architektura
Fazak:	P. Budowlany
Tytuł rysunku:	Skala: 1:100

**Krotowski Tomasz**  
Pracownia Architektoniczna

95-080 Rzdziwni, ul. Uroczą 1  
krotowski.tomasz@gmail.com  
tel. 501387273

**Rzut poddasza**

Revizja: 01 Nr rysunku: A.04



S4	Bloczek Slikat A Plus Dylatacja ze styropianu EPS100 Bloczek Slikat A Plus	25cm 5cm 25cm
----	--	---------------------

S5'	Tynk Wetna mineralna - EI30 Pustak ceramiczny MEGA MAX Dylatacja ze styropianu EPS100 Pustak ceramiczny MEGA MAX Wetna mineralna - EI30 Tynk	10cm 25cm 5cm 25cm 25cm 10cm
-----	--	---

S6	Tynk Styroplan EPS100 Pustak ceramiczny MEGA MAX Styroplan EPS100 Tynk	20cm 25cm 10cm
----	--	----------------------

SW	Pustak ceramiczny MEGA MAX Tynk	25cm
----	------------------------------------	------

SW'	Pustak ceramiczny miniMAX Tynk	12cm
-----	-----------------------------------	------

## LEGENDA

Strop SMART 20/60 oraz 15/60 firmy KONBET

Beton: C20/25 (B25)

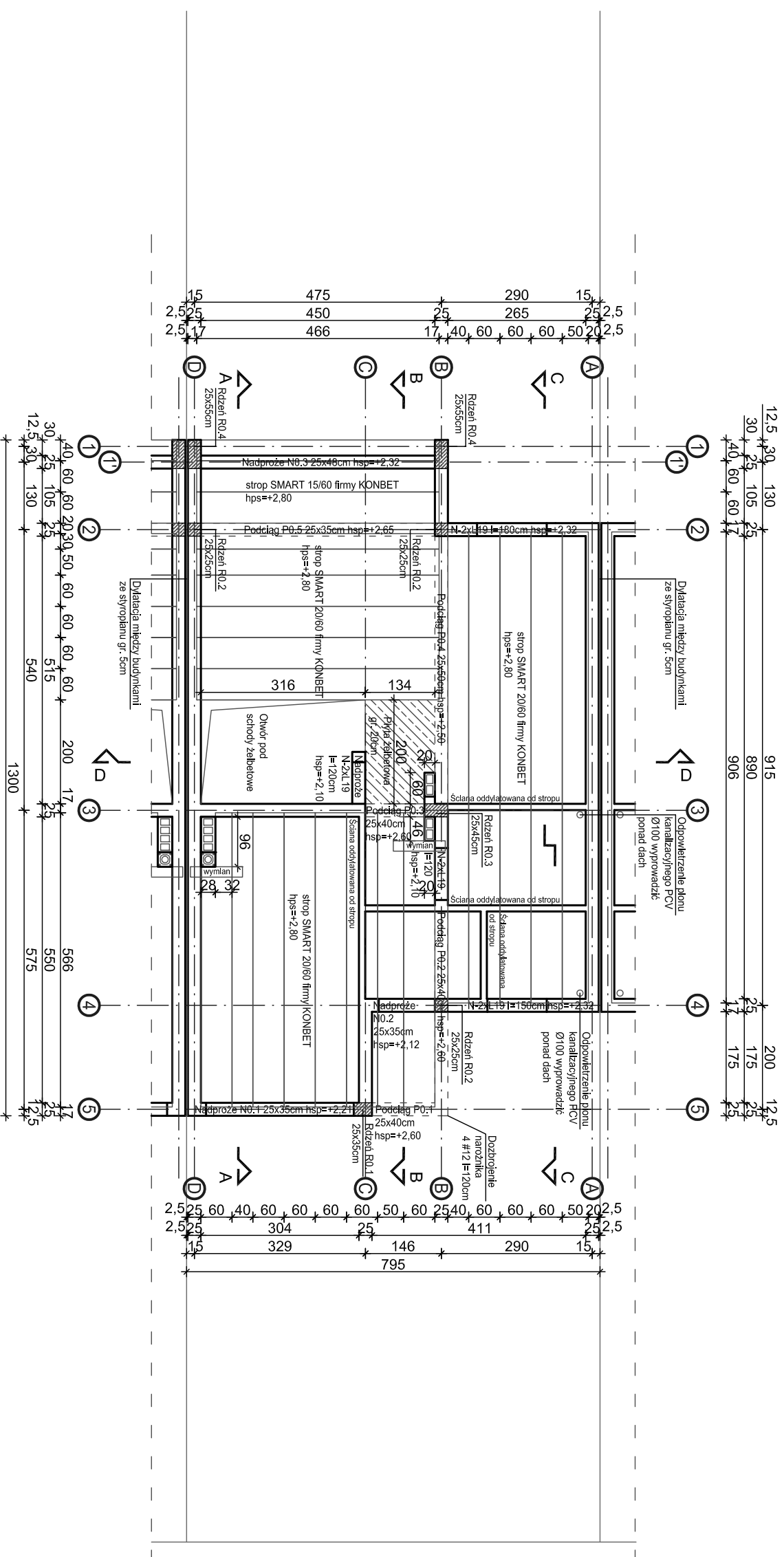
Stal: RB 500, AIIIIN - pręty konstrukcyjne

SIOS, A0 - strzemiona

otulina min. 2,5cm

UWAGA:

Pod oparcie płyt stropowych należy wykonać poduszkę betonową grubości minimum 5cm.



**Temat:**  
Budynek mieszkalny jednorodzinny nr 4  
w zabudowie szeregowej

**Investor:**  
95-200 Pabianice, ul. Zaradzińska 28/32, obręb P-11  
dz. nr ew. 213/26

**Inwestor:**  
ZIS NIERUCHOMOŚCI spółka z o.o. sp.k.  
95-200 Pabianice, ul. Partyzancka 94/106

<b>Główny projektant:</b>	arch. Joanna Borowczyk nr upr. 021LOKKZ011
<b>Współpracownik:</b>	arch. Tomasz Krolowski
	arch. Małgorzata Sadowska

<b>Data:</b>	<b>Branża:</b>	<b>Faza:</b>	<b>Skala:</b>
Czerwiec 2018	Architektura	P. Budowlany	1:100

Wszystkie prawa autorskie są własnością:

**Krolowski Tomasz**  
Pracownia Architektoniczna

dr inż. arch. Tomasz Krolowski  
95-080 Ryzdyki, ul. Urocz 1  
krolowski.tomasz@gmail.com  
tel. 501387273

Rzut stropu nad parterem

Rewizja: 01

Nr rysunku: A.05

## LEGENDA

Strop SMART 20/60 oraz 15/60 firmy KONBET

Beton: C20/25 (B25)

Stal: RB 500, AIIIIN - pręty konstrukcyjne

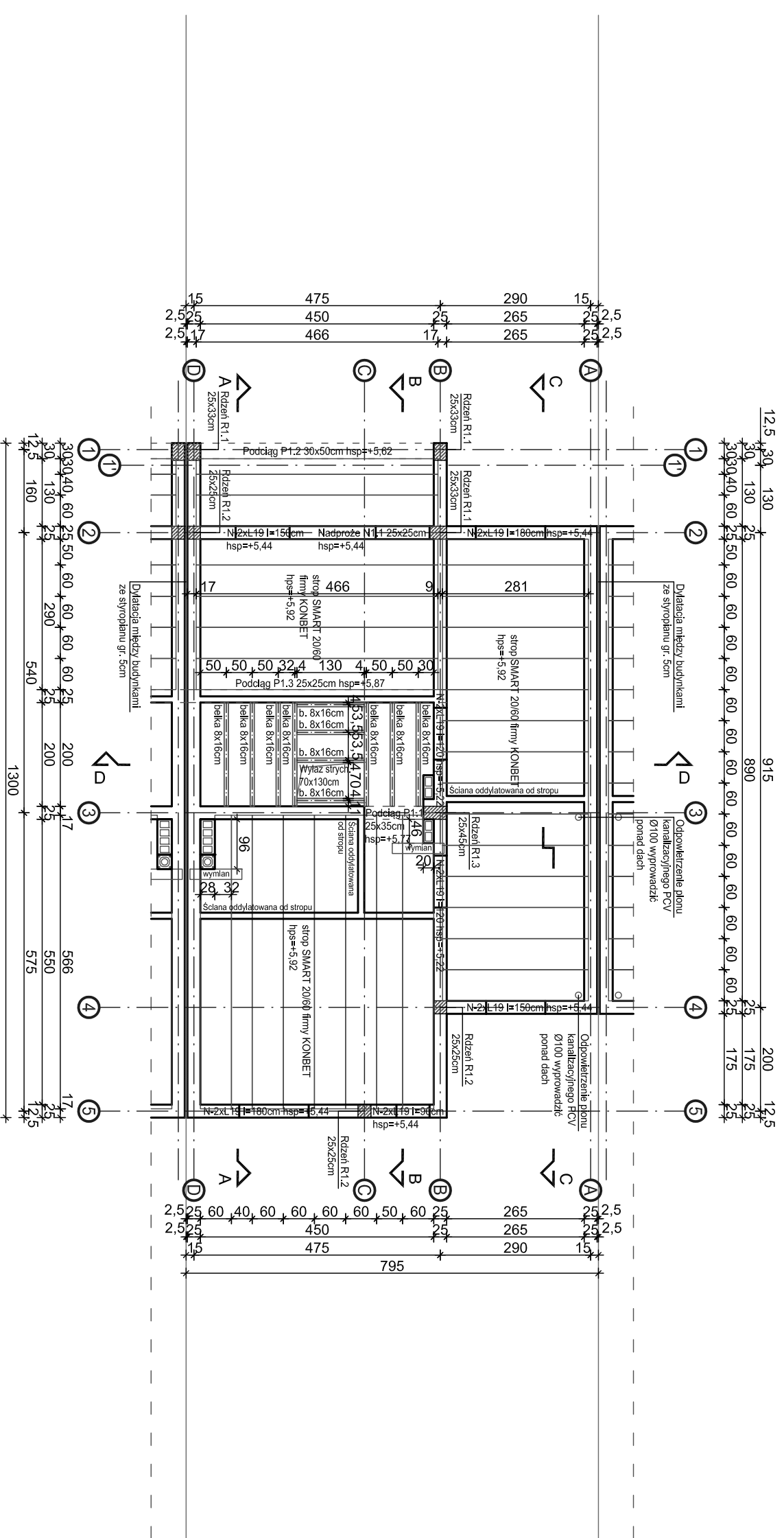
SIOS, A0 - strzemiona

otulina min. 2,5cm

UWAGA:

Pod oparcie płyt stropowych należy wykonać poduszkę betonową grubości minimum 5cm.

Nad klatką schodową strop drewniany, belki 8x16cm w rozstawie co 50cm na wieszakach systemowych.



Temat: **Budynek mieszkalny jednorodzinny nr 4**

w zabudowie szeregowej

dz. nr ew. 213/26

95-200 Pabianice, ul. Zaradzińska 28/32, obręb P-11

Investor: **ZIS NIERUCHOMOŚCI** spółka z o.o. sp.k.  
95-200 Pabianice, ul. Partyzancka 94/106

Główny projektant:	arch. Joanna Borowczyk nr upr. 021LOKKZ011
Współprojektant:	arch. Tomasz Krolowski
Współprojektant:	arch. Małgorzata Sadowska
Data:	Czerwiec 2018
Branża:	Architektura
Typul rysunku:	Fazak P. Budowlany
Skala:	1:100

**Krolowski Tomasz**  
Pracownia Architektoniczna

dr inż. arch. Tomasz Krolowski

95-080 Ryzdyunki, ul. Uroczna 1

krolowski.tomasz@gmail.com

tel. 501387273

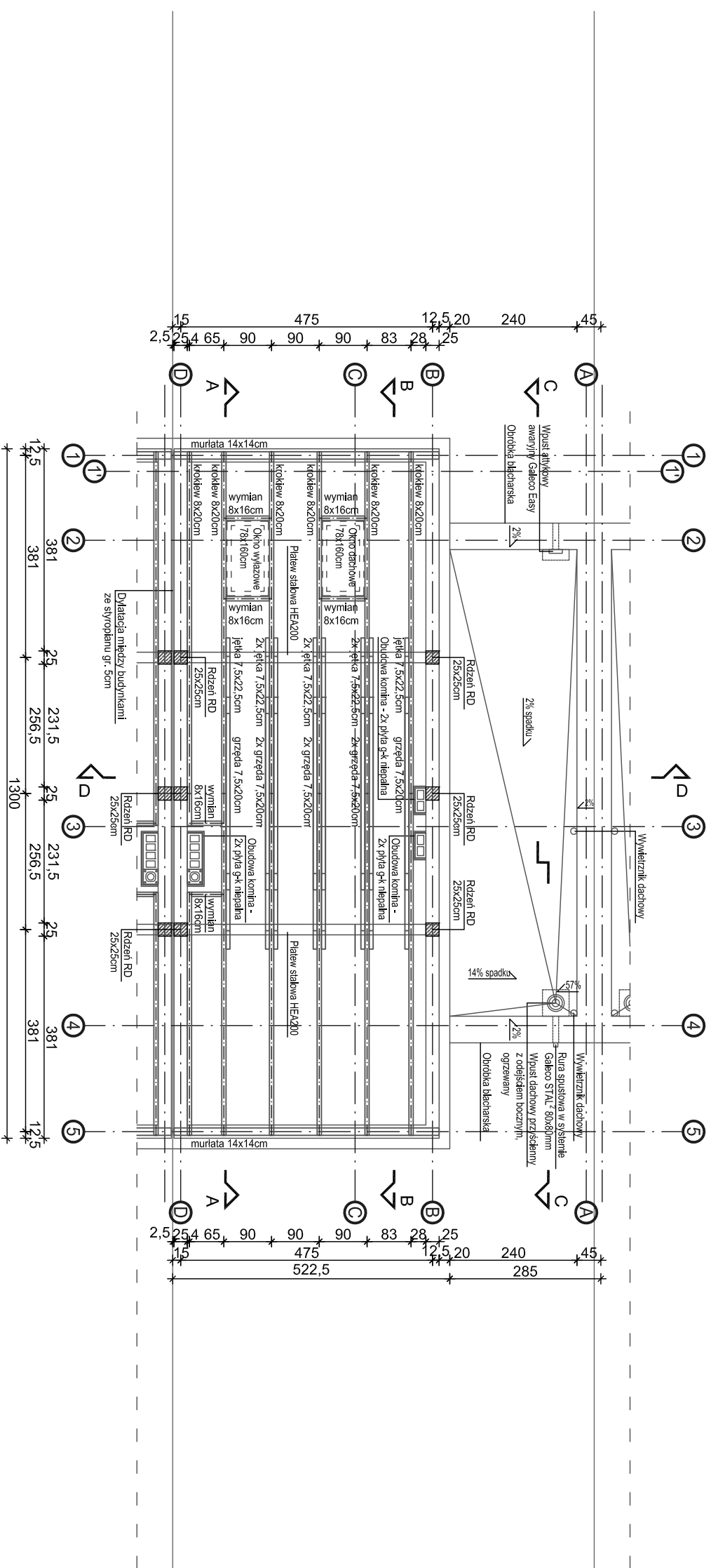
Rzut stropu nad piętnem

Rewidz:

01

Nr rysunku:

A.06



**Temat:**  
Budynek mieszkalny jednorodzinny nr 4  
w zabudowie szeregowej

**dz. nr ew. 213/26**  
95-200 Pabianice, ul. Zaradzyńska 28/32, obręb P-11

**Inwestor:**  
ZIS NIERUCHOMOŚCI spółka z o.o. sp.k.  
95-200 Pabianice, ul. Partyzancka 94/106

Główny projektant:	arch. Joanna Borowczyk nr upr. 021LOOKK2011
	Współprojektant:
Współprojektant:	arch. Tomasz Krolowski
	arch. Małgorzata Sadowska

Data:	Branda:	Faza:	Skala:
Czerwiec 2018	Architektura	P. Budowlany	1:100

Wszystkie prawa autorskie są w pełni zastrzeżone.

**Krolowski Tomasz**  
Pracownia Architektoniczna  
dr inż. arch. Tomasz Krolowski

95-080 Rvtdzynki, ul. Uroczna 1  
krolowski.tomasz@gmail.com  
tel. 501387273

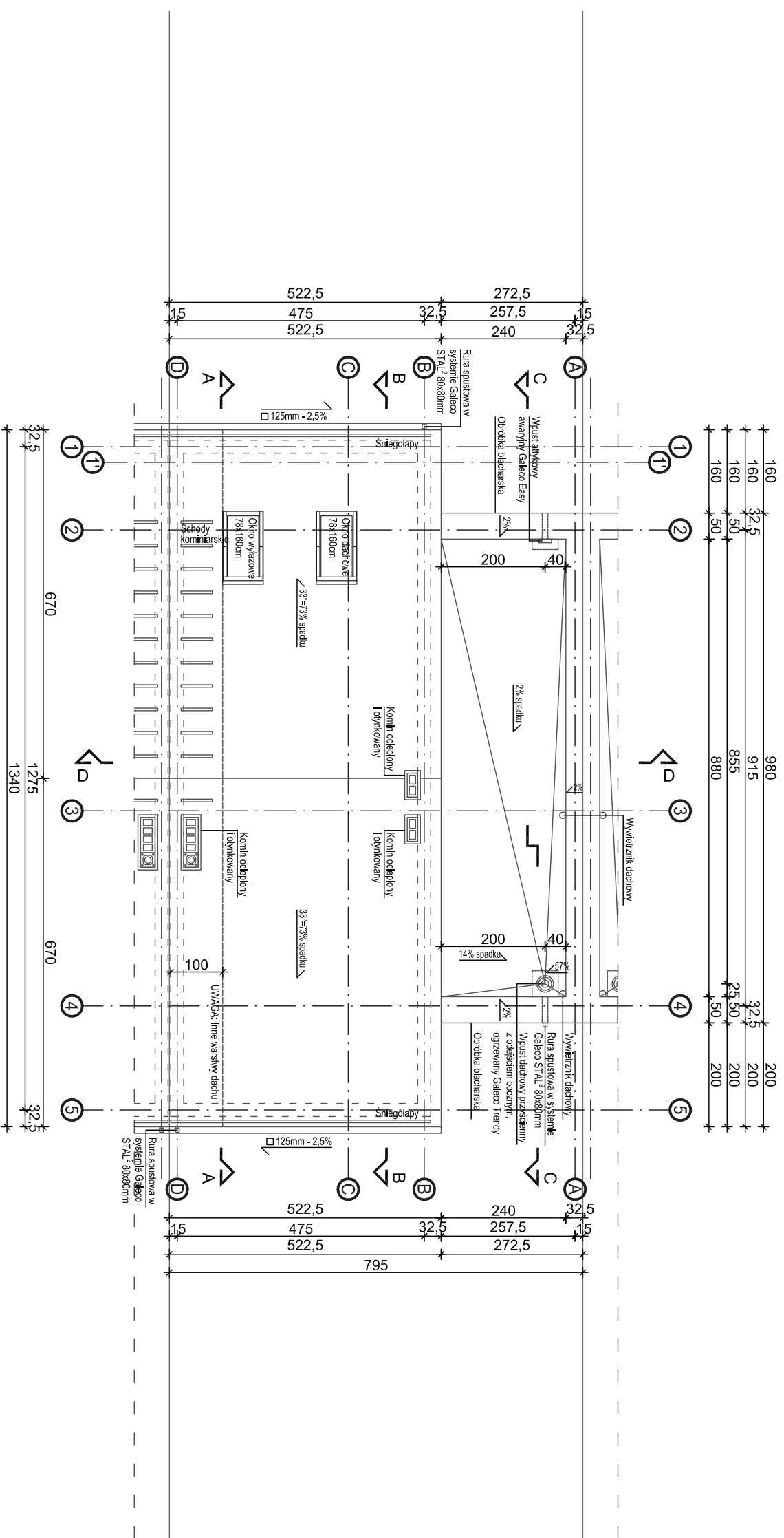
**Rzut więźby dachowej**

Rewizja: 01  
Nr rysunku: A.07

## LEGENDA

UWAGA:

W pasie 1m od granicy działki inne warstwy dachu wg przekrojów.



**Temat:**  
Budynek mieszkalny jednorodzinny nr 4  
w zabudowie szeregowej

**Investor:**  
95-200 Pabianice, ul. Zaradzińska 28/32, obręb P-11

**Investor:**  
ZIS NIERUCHOMOŚCI spółka z o.o. sp.k.  
95-200 Pabianice, ul. Partyzancka 94/106

Główny projektant:	arch. Joanna Borowczyk nr upr. 021LOKKZ011
Współprojektant:	arch. Tomasz Krolowski
Współprojektant:	arch. Małgorzata Sadowska

Data:	Projektant:	Faza:	Skala:
Czerwiec 2018	P. Budowlany		1:100

Wszystkie prawa autorskie są własnością:

**Krolowski Tomasz**  
Pracownia Architektoniczna

dr inż. arch. Tomasz Krolowski  
95-080 Rvadzynki, ul. Uroczą 1  
krolowski.tomasz@gmail.com  
tel. 501387273

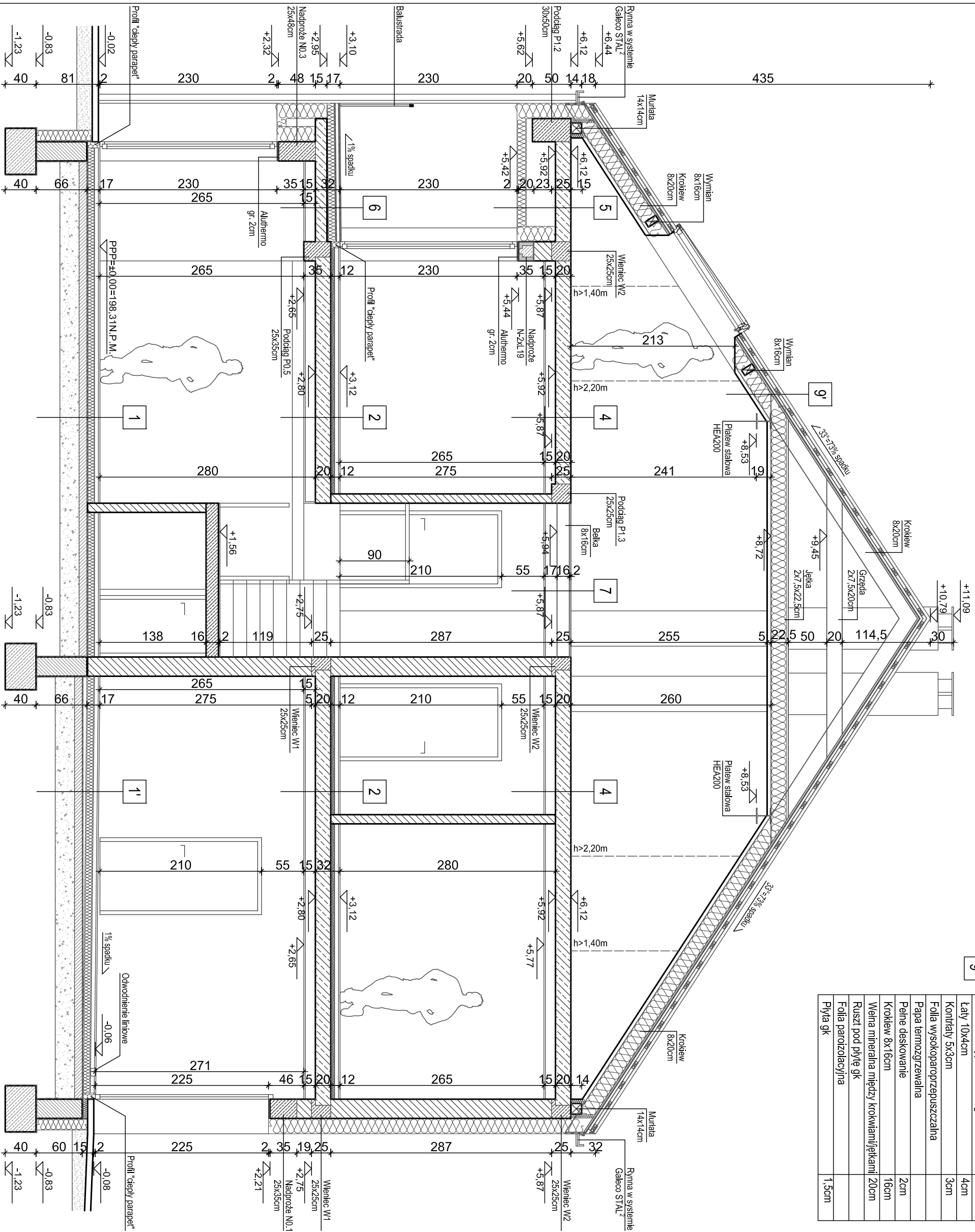
Rzut dachu

01

A.08



# PRZEKRÓJ A-A



9'	9'
Dachówka typu Braas Tegall	4cm
Katyl 10x4cm	3cm
Kontrłaty 5x3cm	3cm
Folia wysokoparoprzepuszczalna	
Papa termoizolacyjna	2cm
Pełne deskowanie	16cm
Włna mineralna między krokwiąmi/jętkami	20cm
Ruszt pod płytę gk	
Folia paroizolacyjna	
Płyta gk	1,5cm

## LEGENDA

1	Deska podłogowa	2cm
	Wylewka anhydrytowa	5cm
	Syroplan EPS 200	10cm
	Folia PE	
	Beton chudy	10cm
	Podsyпка piaskowa zagęszczona	25cm
	Poziom posadowienia (PW = -0,52)	
1'	Gres	2cm
	Wylewka anhydrytowa	5cm
	Syroplan EPS 200	10cm
	Warstwa spadkowa - kliny EPS200	
	Folia PE	
	Beton chudy	10cm
	Podsyпка piaskowa zagęszczona	25cm
	Poziom posadowienia (PW = -0,58)	
2	Deska podłogowa	2cm
	Wylewka anhydrytowa	5cm
	Syroplan	5cm
	Strop SMART 20/60 firmy KONBET	20cm
	Ruszt pod płytę gk	
	Płyta gk	
4	Strop SMART 20/60 firmy KONBET	20cm
	Ruszt pod płytę gk	
	Płyta gk	
5	Strop SMART 20/60 firmy KONBET	20cm
	Pusłka	
	Syroplan na ruszcie typu gk	12cm
	Tynk	
6	Płytki gresowe mrozoodporne	2cm
	Izolacja przeciwwilgociowa	
	Wylewka betonowa	5cm
	Folia PE	
	Syroplan EPS 200	10cm
	Warstwa spadkowa - kliny EPS200	
	Strop SMART 15/60 firmy KONBET	15cm
	Tynk	
7	Deski drewniane	2cm
	Balki 8x16cm	16cm
	Ruszt pod płytę gk	
	Płyta gk	

**Temat:**  
Budynek mieszkalny jednorodzinny nr 4  
w zabudowie szeregowej

**Adres:**  
95-200 Pabianice, ul. Zaradzińska 28/32, obręb P-11  
dz. nr ew. 213/26

**Investor:**  
ZIS NIERUCHOMOŚCI spółka z o.o. sp.k.  
95-200 Pabianice, ul. Partyzancka 94/106

**Główny projektant:** arch. Joanna Borowczyk nr upr. 021LOKKZ/2011  
**Współprojektant:** arch. Tomasz Krolowski  
**Współprojektant:** arch. Małgorzata Sadowska

**Data:** Czerwiec 2018  
**Brandz:** Architektura  
**Faza:** P. Budowlany  
**Skala:** 1:50

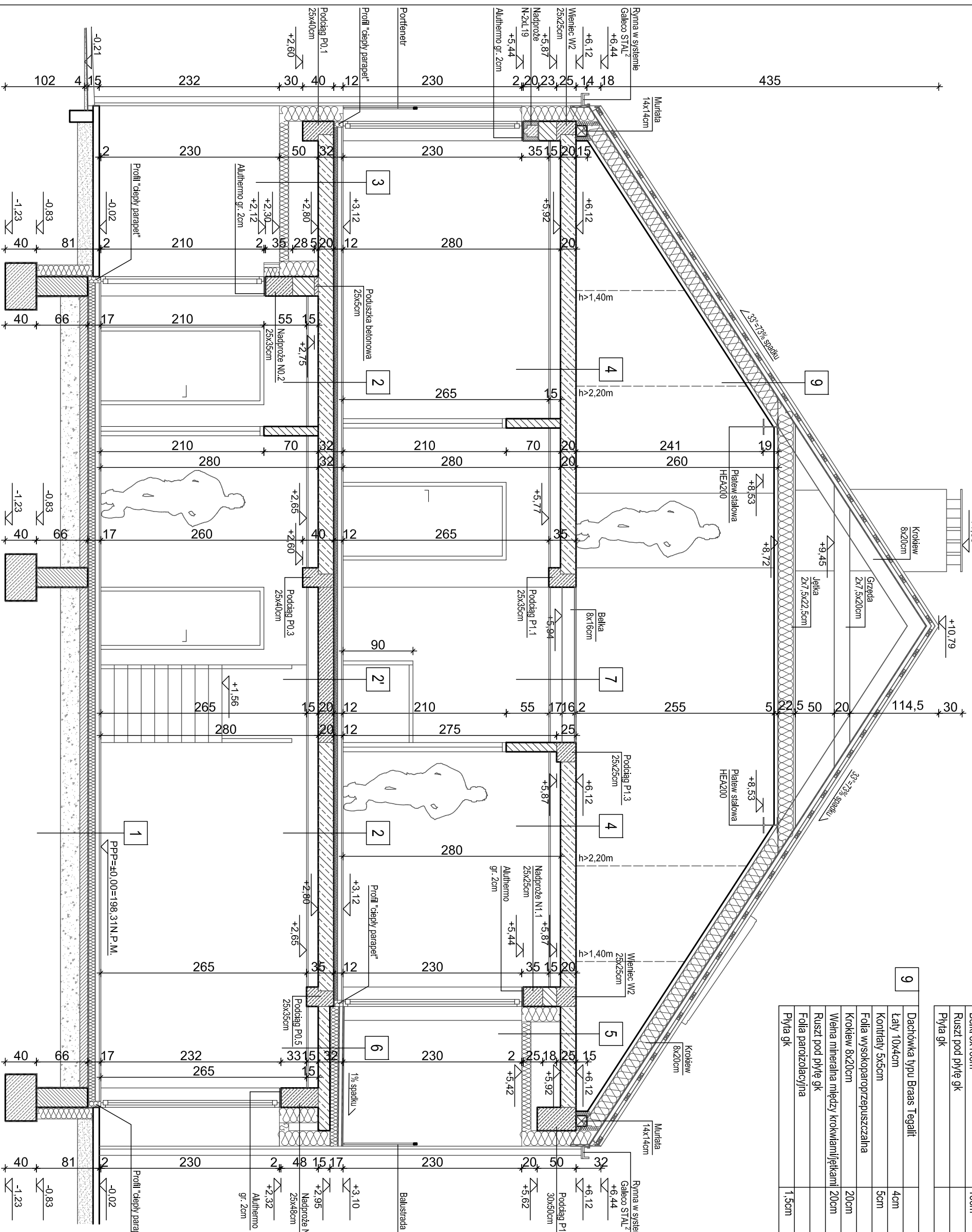
**Krolowski Tomasz**  
Pracownia Architektoniczna

**Przekrój A-A**

95-080 Rydzynki, ul. Uroczna 1  
krolowski.tomasz@gmail.com  
tel. 501387273

Revizja: 01  
Nr rysunku: A.09

# PRZEKRÓJ B-B



7	Deski drewniane Belki 8x16cm Ruszt pod płytę gk Płyta gk	2cm 16cm
9	Dachówka typu Braas Tegall łaty 10x4cm Kontrłaty 5x5cm Folia wysokoparoprzepuszczalna Krokwie 8x20cm Wielna mineralna między krokwiami/łatkami Ruszt pod płytę gk Folia paroizolacyjna Płyta gk	4cm 5cm 20cm 20cm Ruszt pod płytę gk 1,5cm

## LEGENDA

1	Deska podłogowa Wylewka anhydrytowa Stryoplan EPS 200 Folia PE Beton chudy Podszypka piaskowa zagęszczona Poziom posadowienia (PW = -0,52)	2cm 5cm 10cm 10cm 25cm
2	Deska podłogowa Wylewka anhydrytowa Stryoplan Srop SMART 20/60 firmy KONBET Ruszt pod płytę gk Płyta gk	2cm 5cm 5cm 20cm 20cm
3	Deska podłogowa Wylewka anhydrytowa Stryoplan Srop SMART 20/60 firmy KONBET Pusłka Stryoplan na ruszcie typu gk Tynk	2cm 5cm 5cm 20cm 12cm
4	Srop SMART 20/60 firmy KONBET Ruszt pod płytę gk Płyta gk	20cm
5	Srop SMART 20/60 firmy KONBET Pusłka Stryoplan na ruszcie typu gk Tynk	20cm 12cm
6	Płytki gresowe mrozoodporne Izolacja przeciwwilgociowa Wylewka betonowa Folia PE Stryoplan EPS 200 Warstwa spadkowa - kliny EPS200 Srop SMART 15/60 firmy KONBET Tynk	2cm 5cm 5cm 10cm 15cm

**Temat:** Budynek mieszkalny jednorodzinny nr 4 w zabudowie szeregowej  
dz. nr ew. 213/26  
95-200 Pabianice, ul. Zaradzińska 28/32, obręb P-11

**Investor:** ZIS NIERUCHOMOŚCI spółka z o.o. sp.k.  
95-200 Pabianice, ul. Partyzancka 94/106

**Główny projektant:** arch. Joanna Borowczyk nr upr. 021.LOOKKZ011

**Wspodopiecznik:** arch. Tomasz Krolowski

**Architektura:** arch. Małgorzata Sadowska

**Data:** Czerwiec 2018

**Pracownia Architektoniczna Krolowski Tomasz**  
Pracownia Architektoniczna dr inż. arch. Tomasz Krolowski  
95-080 Rzdzywnki, ul. Uroczna 1  
krolowski.tomasz@gmail.com  
tel. 501387273

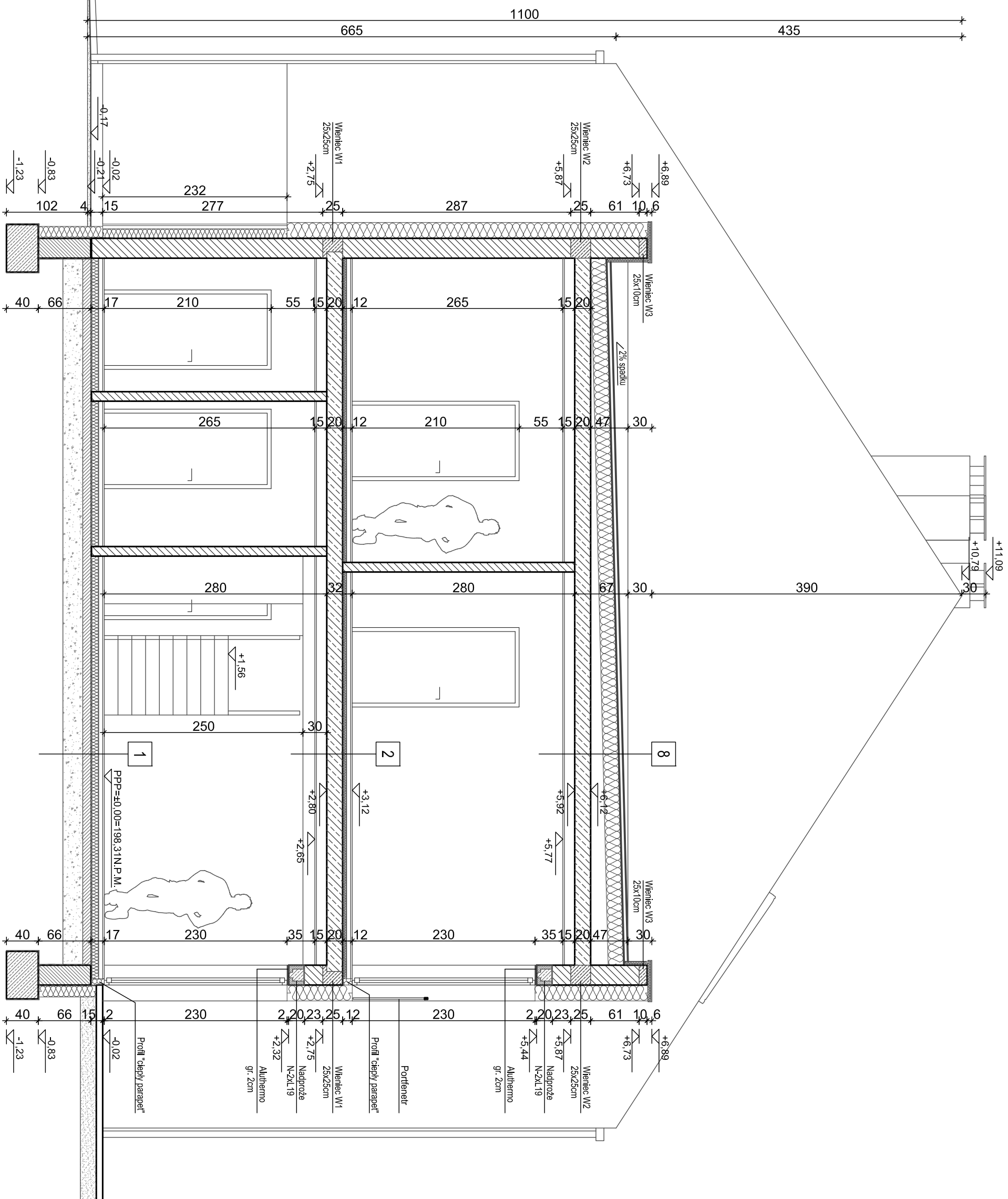
**Przekrój B-B**

**Skala:** 1:50

**Revizja:** 01

**Nr rysunku:** A.10

# PRZEKRÓJ C-C



## LEGENDA

1	Deska podłogowa	2cm
	Wylewka anhydrytowa	5cm
	Styroplan EPS 200	10cm
	Folia PE	10cm
	Beton chudy	10cm
	Podsyпка piaskowa zagęszczona	25cm
	Poziom posadowienie (PW = -0.52)	
2	Deska podłogowa	2cm
	Wylewka anhydrytowa	5cm
	Styroplan	5cm
	Strop SMART 20/60 firmy KONBET	20cm
	Ruszt pod płytę gk	
	Płyta gk	

8	Żwir grubości 5cm, frakcja 8/16	5cm
	Pokrycie folia EPDM + geowłóknina	
	Papa podkładowa	
	Styroplan EPS200	20cm
	Warstwa spadkowa - kliny EPS200	
	Folia parozalacyjna	
	Strop SMART 20/60 firmy KONBET	20cm
	Ruszt pod płytę gk	
	Płyta gk	

<b>Temat:</b> Budynek mieszkalny jednorodzinny nr 4 w zabudowie szeregowej dz. nr ew. 213/26 95-200 Pabianice, ul. Zaradzińska 28/32, obręb P-11			
<b>Inwestor:</b> ZIS NIERUCHOMOŚCI spółka z o.o. sp.k. 95-200 Pabianice, ul. Partyzancka 94/106			
<b>Główny projektant:</b> arch. Joanna Borowczyk nr upr. 021LOOKK/2011	<b>Brandz:</b> Architektura	<b>Faza:</b> P. Budowlany	<b>Skala:</b> 1:50
<b>Wspodopiecznik:</b> arch. Tomasz Krolowski arch. Małgorzata Sadowska	<b>Wszystkie prawa autorskie są własnością:</b> <b>Krolowski Tomasz</b> Pracownia Architektoniczna dr inż. arch. Tomasz Krolowski 95-080 Rzdzyńki, ul. Uroczą 1 krolowski.tomasz@gmail.com tel. 501387273		
<b>Przekrój C-C</b>		<b>Rewidz:</b> 01	<b>Nr rysunku:</b> A.11

# LEGENDA

1	Deska podłogowa Wylewka anhydrytowa Styroplan EPS 200 Folia PE Beton chudy Podsyпка piaskowa zagęszczona Poziom posadowienia (PW = -0,52)	2cm 5cm 10cm 10cm 25cm
2	Deska podłogowa Wylewka anhydrytowa Styroplan Strop SMART 20/60 firmy KONBET Ruszt pod płytę gk Płyta gk	2cm 5cm 5cm 20cm 20cm
7	Deski drewniane Belki 8x16cm Ruszt pod płytę gk Płyta gk	2cm 16cm
8	Żwir grubości 5cm, frakcja 0/16 Pokrycie folia EPDM + geowłóknina Papa podkładowa Styroplan EPS200 Warstwa spadkowa - kliny EPS200 Folia parozizolacyjna Strop SMART 20/60 firmy KONBET Ruszt pod płytę gk Płyta gk	5cm 20cm 20cm 20cm 20cm
9	Dachówka typu Braas Tegallit Łaty 10x4cm Kontrłaty 5x5cm Folia wysokoparoprzepuszczalna Krokwieł 8x20cm Włena mineralna między krokwiami/jętkami Ruszt pod płytę gk Folia parozizolacyjna Płyta gk	4cm 4cm 5cm 20cm 20cm 20cm 1,5cm
9'	Dachówka typu Braas Tegallit Łaty 10x4cm Kontrłaty 5x3cm Folia wysokoparoprzepuszczalna Papa termozgrzewalna Płate deskowanie Krokwieł 8x20cm Włena mineralna między krokwiami/jętkami Ruszt pod płytę gk Folia parozizolacyjna Płyta gk	4cm 3cm 2cm 20cm 20cm 20cm 1,5cm

**Temat:**  
Budynek mieszkalny jednorodzinny nr 4  
w zabudowie szeregowej

**Investor:**  
95-200 Pabianice, ul. Zaradzińska 28/32, obręb P-11  
dz. nr ew. 213/26  
ZIS NIERUCHOMOŚCI spółka z o.o. sp.k.  
95-200 Pabianice, ul. Partyzancka 94/106

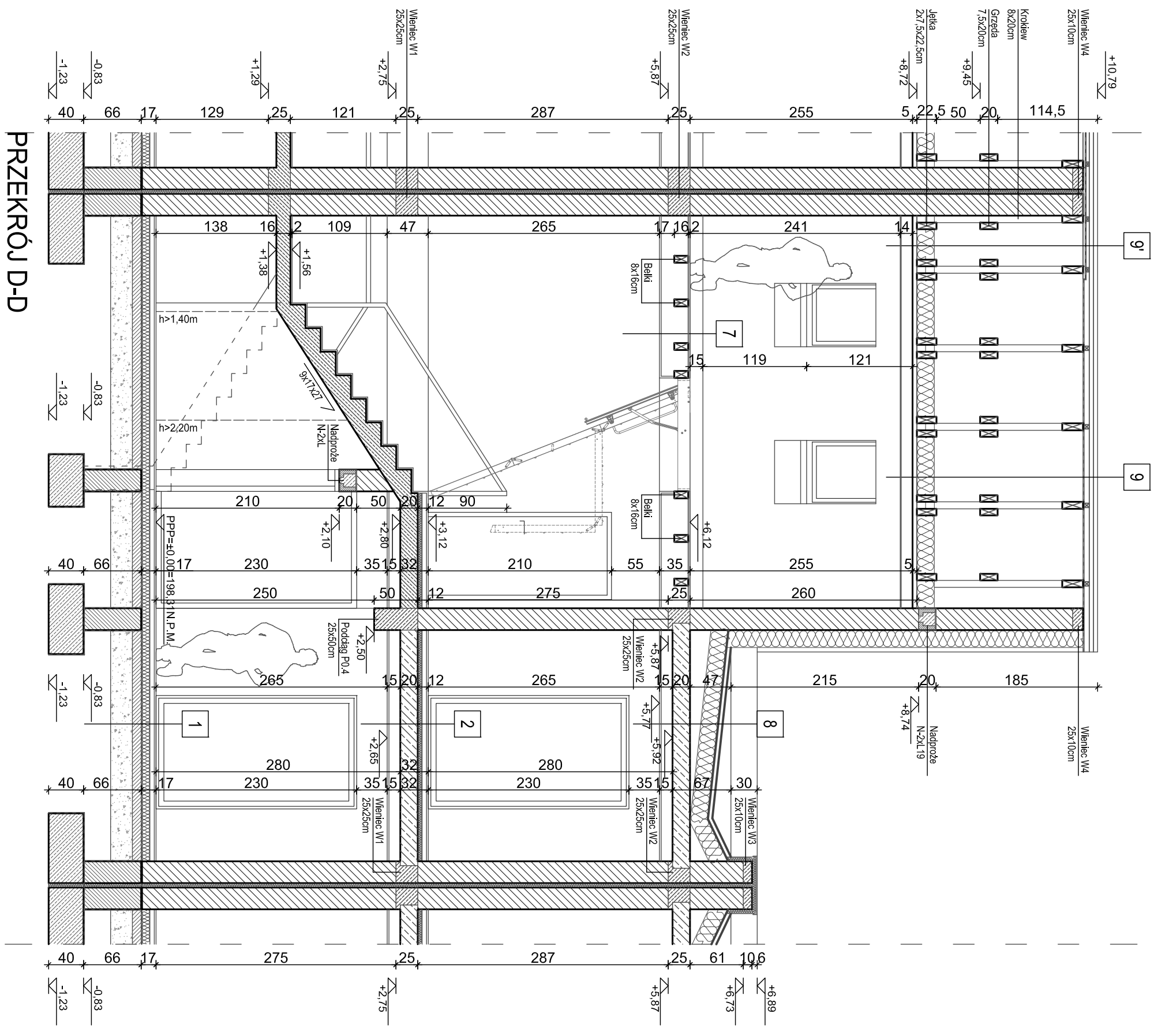
**Główny projektant:** arch. Joanna Borowczyk nr upr. 021LOOKKZ011  
**Współprojektant:** arch. Tomasz Krolowski  
**Współprojektant:** arch. Małgorzata Sadowska

**Data:** Czerwiec 2018  
**Brandz:** Architektura  
**Faza:** P. Budowlany  
**Skala:** 1:50

**Krolowski Tomasz**  
Pracownia Architektoniczna  
dr inż. arch. Tomasz Krolowski  
95-080 Rzdziwni, ul. Uroczą 1  
krolowski.tomasz@gmail.com  
tel. 501387273

**Przekrój D-D**

**Revizja:** 01  
**Nr rysunku:** A.12



# PRZEKRÓJ D-D

## LEGENDA

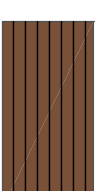
Tynk biały



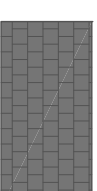
Tynk szary



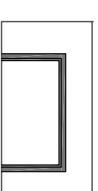
Drewno elewacyjne  
na ruszcie drewnianym



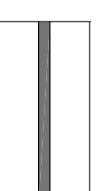
Dachówka typu  
Braas Tegalt



Ślusarka



Coki - tynk mozaikowy



Portfenestr szklany

Portfenestr szklany

Murek z pergola



Balustrada szklana

**Temat:** Budynek mieszkalny jednorodzinny nr 4  
w zabudowie szeregowej

dz. nr ew. 213/26

**Investor:** ZIS NIERUCHOMOŚCI spółka z o.o. sp.k.  
95-200 Pabianice, ul. Partyzancka 94/106

**Główny projektant:** arch. Joanna Borowczyk nr upr. 021LOKKZ011

**Współpracownik:** arch. Tomasz Krolowski

arch. Małgorzata Sadowska

**Data:** Czerwiec 2018

**Brandz:** Architektura

**Fazak:** P. Budowlany

**Skalaz:** 1:100

**Wszystkie prawa autorskie są własnościami:**

**Krotowski Tomasz**  
Pracownia Architektoniczna

dr inż. arch. Tomasz Krolowski

95-080 Ryzdyżki, ul. Uroczka 1

krotowski.tomasz@gmail.com

tel. 501387273

**Elewacja wschodnia,  
zachodnia**

01

Nr rysunku:  
A.13