

LEGENDA

Beton: C20/25 (B25)

Stal: RB 500, AIIIIN - pręty konstrukcyjne

SIOS, A0 - strzemiiona

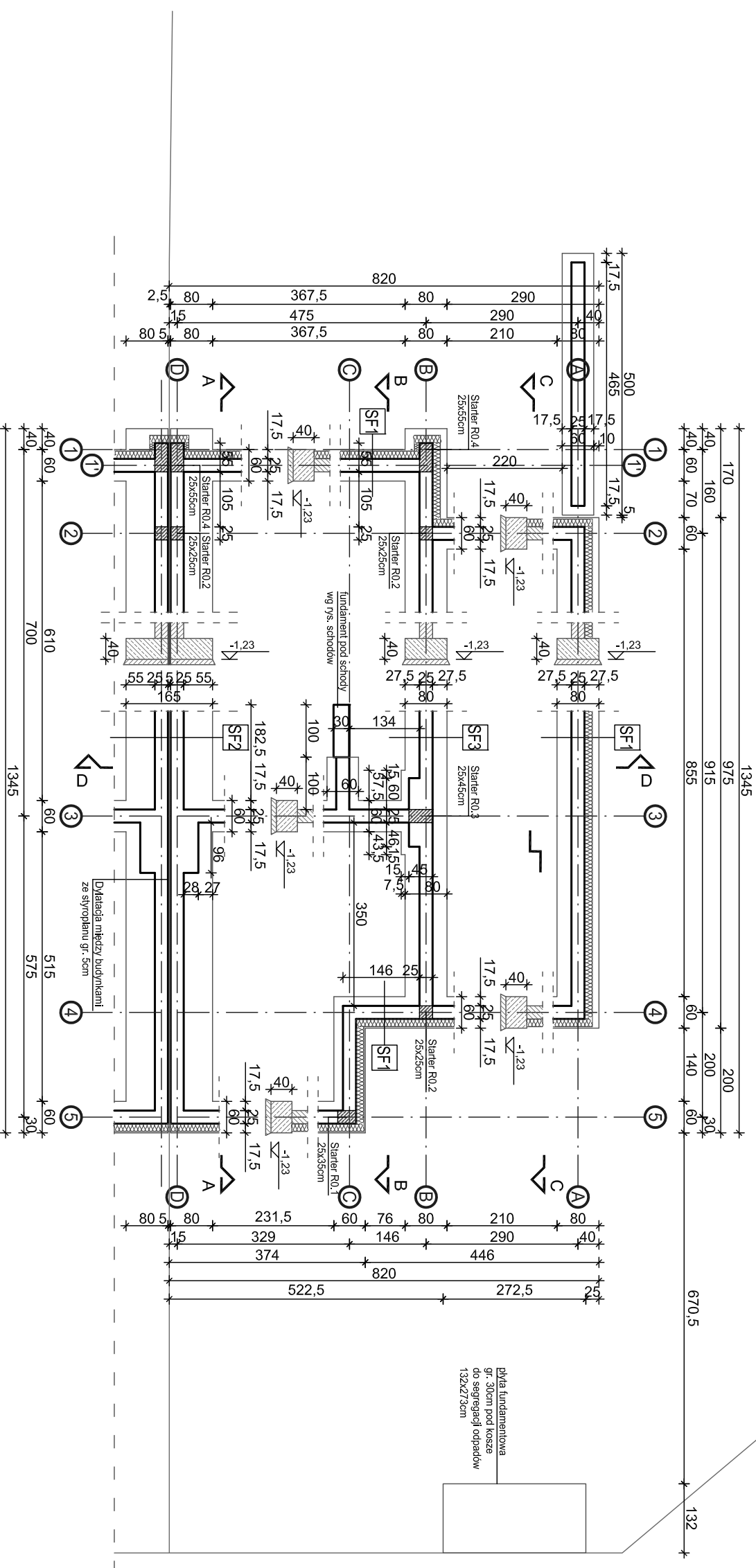
otulina min. 5cm

SF1	Bločki betonowe	25cm
	Styropian EPS100	15cm
	Folia kubełkowa	
	Tynk mozaikowy (powyżej gruntu)	

SF2	Bločki betonowe	25cm
	Dylatacja ze styropianu EPS100	5cm
	Bločki betonowe	25cm

SF3	Bločki betonowe	25cm
-----	-----------------	------

▨ Miejsce wypuszczenia zbrojenia pod słupy i rdzenie, zbrojenie rdzeni i słupów zgodnie z opisem konstrukcji



Temat:
Budynek mieszkalny jednorodzinny nr 14
w zabudowie szeregowej

dz. nr ew. 213/10

Investor:
95-200 Pabianice, ul. Zaradzińska 28/32, obręb P-11

Investor:
ZIS NIERUCHOMOŚCI spółka z o.o. sp.k.
95-200 Pabianice, ul. Partyzancka 94/106

Główny projektant:	arch. Joanna Borowczyk nr upr. 021LOKKZ011
Współprojektant:	arch. Tomasz Krolowski
Współprojektant:	arch. Małgorzata Sadowska

Data:	Czerwiec 2018
Brandz:	Architektura
Wzrost:	P. Budowlany
Skala:	1:100

Wszystkie prawa autorskie są własnością:

Krolowski Tomasz
Pracownia Architektoniczna

dr inż. arch. Tomasz Krolowski

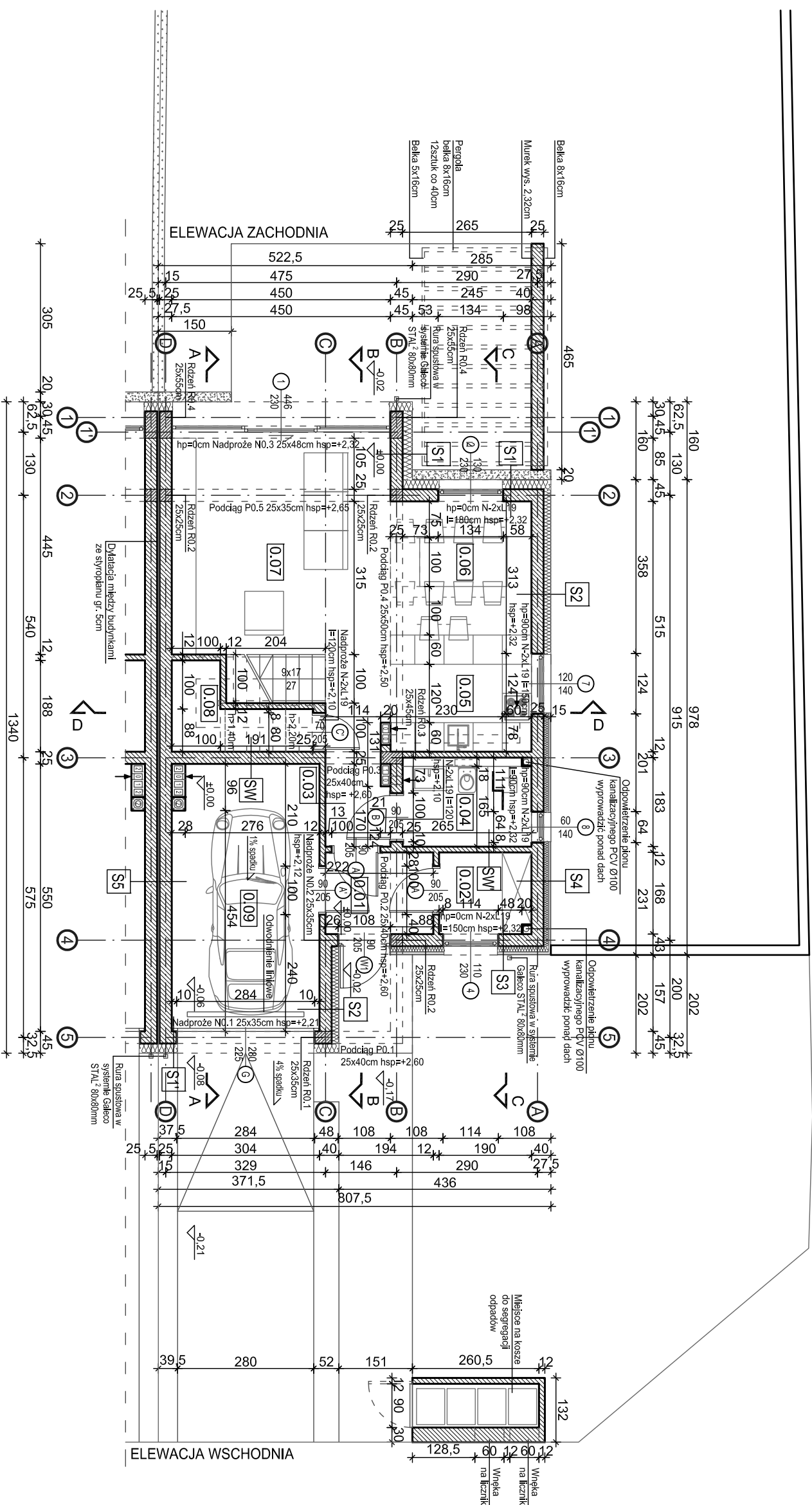
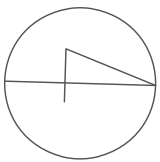
95-080 Rzdzyńki, ul. Uroczą 1

krolowski.tomasz@gmail.com

tel. 501387273

Rzut fundamentów

Rewidz:	01	Nr rysunku:	A.01
---------	----	-------------	------



Nr	Nazwa pomieszczenia - funkcja	Powierzchnia
ZESTAWIENIE POWIERZCHNI POMIESZCZEŃ		
PARTER		
0.01	hall wejściowy	68,75m ²
0.02	garderoba	3,73 m ²
0.03	hall	3,15 m ²
0.04	łazienka	5,03 m ²
0.05	kuchnia	4,31 m ²
0.06	łazienka	6,96 m ²
0.07	łazienka	7,98 m ²
0.08	salon	20,03 m ²
0.09	schowek	1,05 m ²
0.10	garaż	16,45 m ²
PIĘTRO		
1.01	hall	63,27m ²
1.02	syralnia	5,17 m ²
1.03	pokój 1	deska podłogowa 13,64 m ²
1.04	pokój 2	deska podłogowa 13,12 m ²
1.05	łazienka	gres 10,03 m ²
1.06	pokój 2	deska podłogowa 16,11 m ²
1.07	garderoba	gres 5,20 m ²
PODDASZE		
2.01	stych	32,45m ²
RAZEM		
		32,45 m ²
		164,47m ²

LEGENDA

Projektowane ściany murowane

Rdzienie żelbetowe

S1	Pustak ceramiczny MEGA MAX	25cm
	Styroplan EPS100	20cm
	Tynk	
S1'	w odległości 1metra od granicy z sąsiednim domem	
	Wetna mineralna - EI30	25cm
	Tynk	20cm
S2	Pustak ceramiczny MEGA MAX	25cm
	Styroplan EPS100	15cm
	Tynk	
S3	Pustak ceramiczny MEGA MAX	25cm
	Styroplan EPS100	12cm
	Ruszt drewniany	4cm
	Deska elewacyjna	2cm
S4	Pustak ceramiczny MEGA MAX	25cm
	Styroplan EPS100	10cm
	Ruszt drewniany	3cm
	Deska elewacyjna	2cm
S5	Bloczek Sillikat A Plus	25cm
	Dylatacja ze styropianu EPS100	5cm
	Bloczek Sillikat A Plus	25cm

Temat: Budynnek mieszkalny jednorodzinny nr 14 w zabudowie szeregowej

Investor: 95-200 Pabianice, ul. Zaradzyska 28/32, obręb P-11 dz. nr ew. 213/10

Wykonawca: ZIS NIERUCHOMOŚCI spółka z o.o. sp.k. 95-200 Pabianice, ul. Partyzancka 94/106

Główny projektant:	arch. Joanna Borowczyk nr upr. 021LOOKKZ011
Wspomaganie:	arch. Tomasz Krolowski
	arch. Małgorzata Sadowska
Data:	Czerwiec 2018
Branż:	Architektura
Tytuł rysunku:	Rzut parteru
Skala:	1:100

Krolowski Tomasz		
Pracownia Architektoniczna		
dr inż. arch. Tomasz Krolowski		
95-080 Rydzynki, ul. Uroczka 1		
krolowski.tomasz@gmail.com		
tel. 501387273		
Revizja:	01	Nr rysunku:
		A.02

S6	Tynk	10cm
	Wetna mineralna - EI30	10cm
	Pustak ceramiczny MEGA MAX	25cm
	Dylatacja ze styropianu EPS100	5cm
	Pustak ceramiczny MEGA MAX	25cm
	Wetna mineralna - EI30	10cm
	Tynk	

SW	Pustak ceramiczny MEGA MAX	25cm
	Tynk	
SW'	Pustak ceramiczny miniMAX	12cm
	Tynk	

S7	Tynk	20cm
	Styroplan EPS100	25cm
	Pustak ceramiczny MEGA MAX	25cm
	Styroplan EPS100	10cm
	Tynk	

ZESTAWIENIE POWIERZCHNI POMIESZCZENI

Nr	Nazwa pomieszczenia - funkcja	Posadzka	Powierzchnia
PARTER			
0.01	hall wejściowy	gres	68,75m ²
0.02	garderoba	gres	3,73 m ²
0.03	hall	deska podłogowa	3,15 m ²
0.04	razienka	gres	5,03 m ²
0.05	kuchnia	gres	4,37 m ²
0.06	padalnia	deska podłogowa	6,96 m ²
0.07	salon	deska podłogowa	7,98 m ²
0.08	schowek	gres	20,03 m ²
0.09	garaż	gres	1,05 m ²
PIĘTRO			63,27m ²
1.01	hall	deska podłogowa	5,17 m ²
1.02	syralnia	deska podłogowa	13,64 m ²
1.03	pokój 1	deska podłogowa	13,12 m ²
1.04	razienka	gres	10,03 m ²
1.05	pokój 2	deska podłogowa	16,11 m ²
1.06	garderoba	gres	5,20 m ²
PODDASZSZE			32,45m ²
2.01	stych	betonowa	32,45 m ²
RAZEM			164,47m ²

LEGENDA

Projektowane ściany murywane
Rdzienie żelbetowe

S1	Pustak ceramiczny MEGA MAX Styroplan EPS100 Tynk	25cm 20cm
S1'	w odległości 1metra od granicy z sąsiednim domem Wetna mineralna - EI30 Tynk	25cm 20cm
S2	Pustak ceramiczny MEGA MAX Styroplan EPS100 Tynk	25cm 15cm
S3	Pustak ceramiczny MEGA MAX Styroplan EPS100 Ruszt drewniany Deska elewacyjna	25cm 12cm 4cm 2cm
S4	Pustak ceramiczny MEGA MAX Styroplan EPS100 Ruszt drewniany Deska elewacyjna	25cm 10cm 3cm 2cm
S5	Bloczek Sillikat A Plus Dylatacja ze styropianu EPS100 Bloczek Sillikat A Plus	25cm 5cm 25cm

Temat: Budynnek mieszkalny jednorodzinny nr 14 w zabudowie szeregowej

Investor: 95-200 Pabianice, ul. Zaradzzyńska 28/32, obręb P-11 dz. nr ew. 213/10
ZIS NIERUCHOMOŚCI spółka z o.o. sp.k.
95-200 Pabianice, ul. Partyzancka 94/106

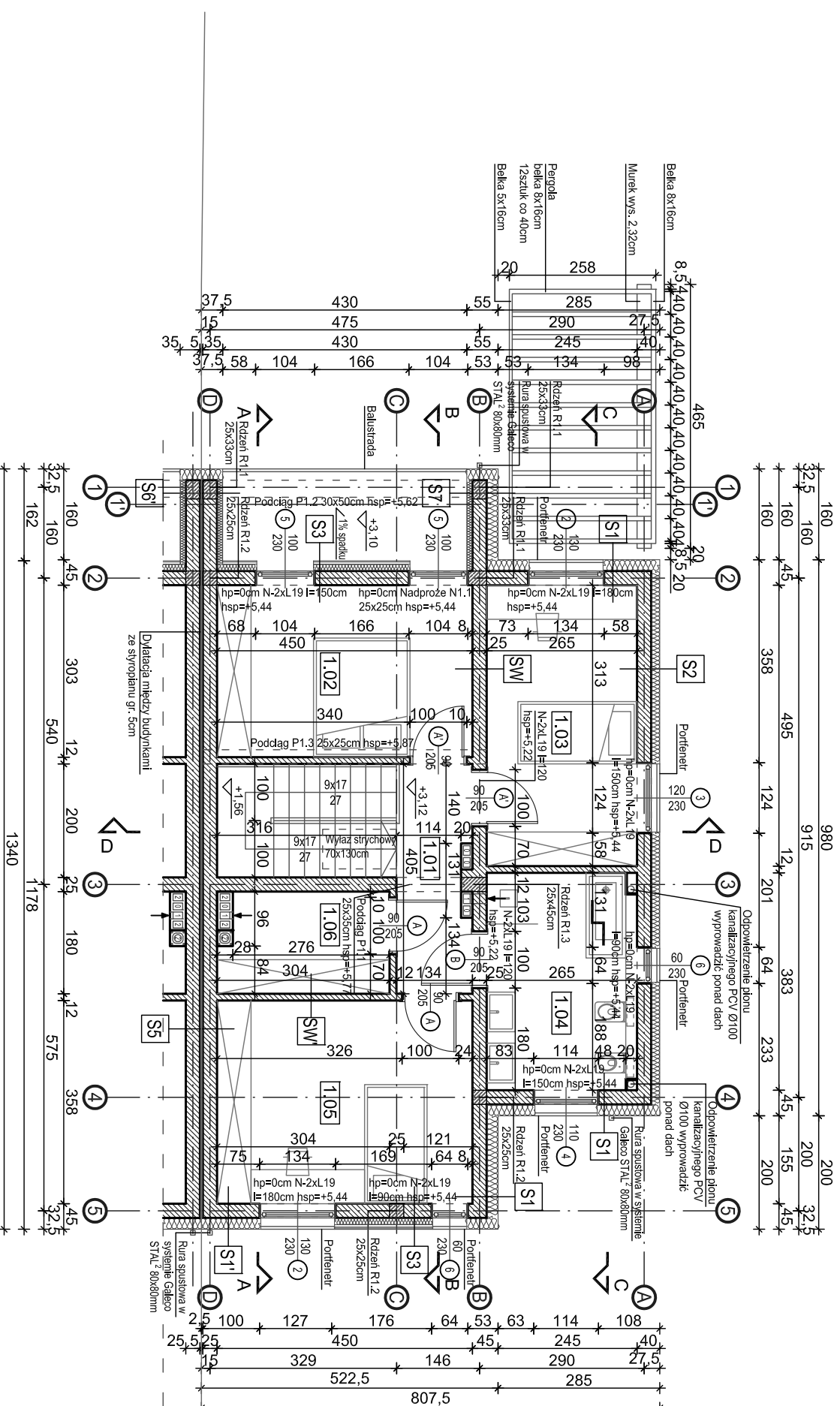
Główny projektant: arch. Joanna Borowczyk nr upr. 021LOOKKZ011
Wspomaganiec: arch. Tomasz Krolowski
arch. Małgorzata Sadowska

Data: Czerwiec 2018
Bransz: Architektura
Fazak: P. Budowlany
Skalę: 1:100

Nazwa: Krotowski Tomasz
Pracownia: Pracownia Architektoniczna dr inż. arch. Tomasz Krolowski
95-080 Rzdzyńki, ul. Urocznia 1
krotowski.tomasz@gmail.com
tel. 501387273

Rzut piętra

Rewidat: 01
Nr rysunku: A.03



S6'	Tynk	Wetna mineralna - EI30	10cm
	Pustak ceramiczny MEGA MAX	25cm	
	Dylatacja ze styropianu EPS100	5cm	
	Pustak ceramiczny MEGA MAX	25cm	
	Wetna mineralna - EI30	10cm	
	Tynk		

SW	Tynk	Pustak ceramiczny MEGA MAX	25cm
SW'	Tynk	Pustak ceramiczny miniMAX	12cm

S7	Tynk	Styroplan EPS100	20cm
	Pustak ceramiczny MEGA MAX	25cm	
	Styroplan EPS100	10cm	
	Tynk		

ZESTAWIENIE POWIERZCHNI POMIESZCZEŃ

Nr	Nazwa pomieszczenia - funkcja	Powierzchnia
PARTER		
0.01	hall wejściowy	68,75m ²
0.02	garderoba	3,73 m ²
0.03	hall	3,15 m ²
0.04	razienka	5,03 m ²
0.05	kuchnia	4,31 m ²
0.06	padalnia	6,96 m ²
0.07	salon	7,98 m ²
0.08	schowek	20,03 m ²
0.09	garaż	1,05 m ²
PIĘTRO		
1.01	hall	63,27m ²
1.02	syralnia	5,17 m ²
1.03	pokój 1	13,64 m ²
1.04	razienka	13,12 m ²
1.05	pokój 2	10,03 m ²
1.06	pokój 3	16,11 m ²
1.07	garderoba	16,11 m ²
PODDASZE		
2.01	stych	32,45m ²
RAZEM		
		164,47m ²

LEGENDA

Projektowane ściany murowane

Rdzenie żelbetowe

S1	Pustak ceramiczny MEGA MAX Styroplan EPS100 Tynk	25cm 20cm
S1'	w odległości 1metra od granicy z sąsiednim domem Wetna mineralna - EI30 Tynk	25cm 20cm
S2	Pustak ceramiczny MEGA MAX Styroplan EPS100 Tynk	25cm 15cm
S3	Pustak ceramiczny MEGA MAX Styroplan EPS100 Ruszt drewniany Deska elewacyjna	25cm 12cm 4cm 2cm
S4	Pustak ceramiczny MEGA MAX Styroplan EPS100 Ruszt drewniany Deska elewacyjna	25cm 10cm 3cm 2cm
S5	Bloczek Sillkat A Plus Dylatacja ze styropianu EPS100 Bloczek Sillkat A Plus	25cm 5cm 25cm

Temat: Budynnek mieszkalny jednorodzinny nr 14 w zabudowie szeregowej

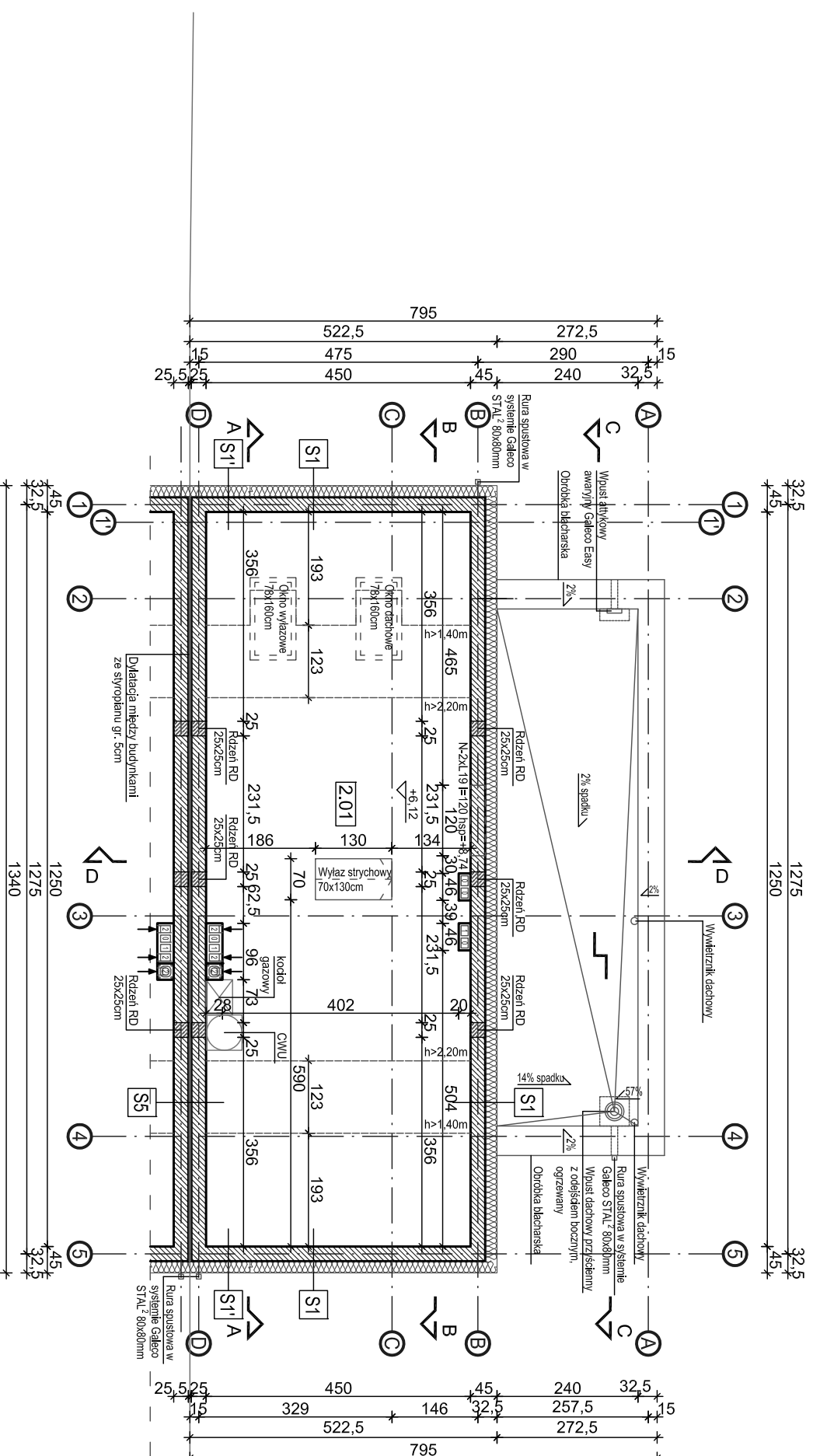
dz. nr ew. 213/10

95-200 Pabianice, ul. Zaradzzyńska 28/32, obręb P-11

Investor: ZIS NIERUCHOMOŚCI spółka z o.o. sp.k.
95-200 Pabianice, ul. Partyzancka 94/106

Główny projektant:	arch. Joanna Borowczyk nr upr. 021LOOKKZ011
Wspodopiecznik:	arch. Tomasz Krolowski
	arch. Małgorzata Sadowska
Data:	Czerwiec 2018
Branża:	Architektura
Tytuł rysunku:	Rzut poddasza
Skala:	1:100

Krolowski Tomasz
Pracownia Architektoniczna
dr inż. arch. Tomasz Krolowski
95-080 Rzdzyńki, ul. Uroczą 1
krolowski.tomasz@gmail.com
tel. 501387273



S6	Wetna mineralna - EI30	10cm
	Pustak ceramiczny MEGA MAX	25cm
	Dylatacja ze styropianu EPS100	5cm
	Pustak ceramiczny MEGA MAX	25cm
	Wetna mineralna - EI30	10cm
	Tynk	

SW	Pustak ceramiczny MEGA MAX	25cm
	Tynk	
SW'	Pustak ceramiczny miniMAX	12cm
	Tynk	

S7	Tynk	20cm
	Styroplan EPS100	25cm
	Pustak ceramiczny MEGA MAX	25cm
	Styroplan EPS100	10cm
	Tynk	

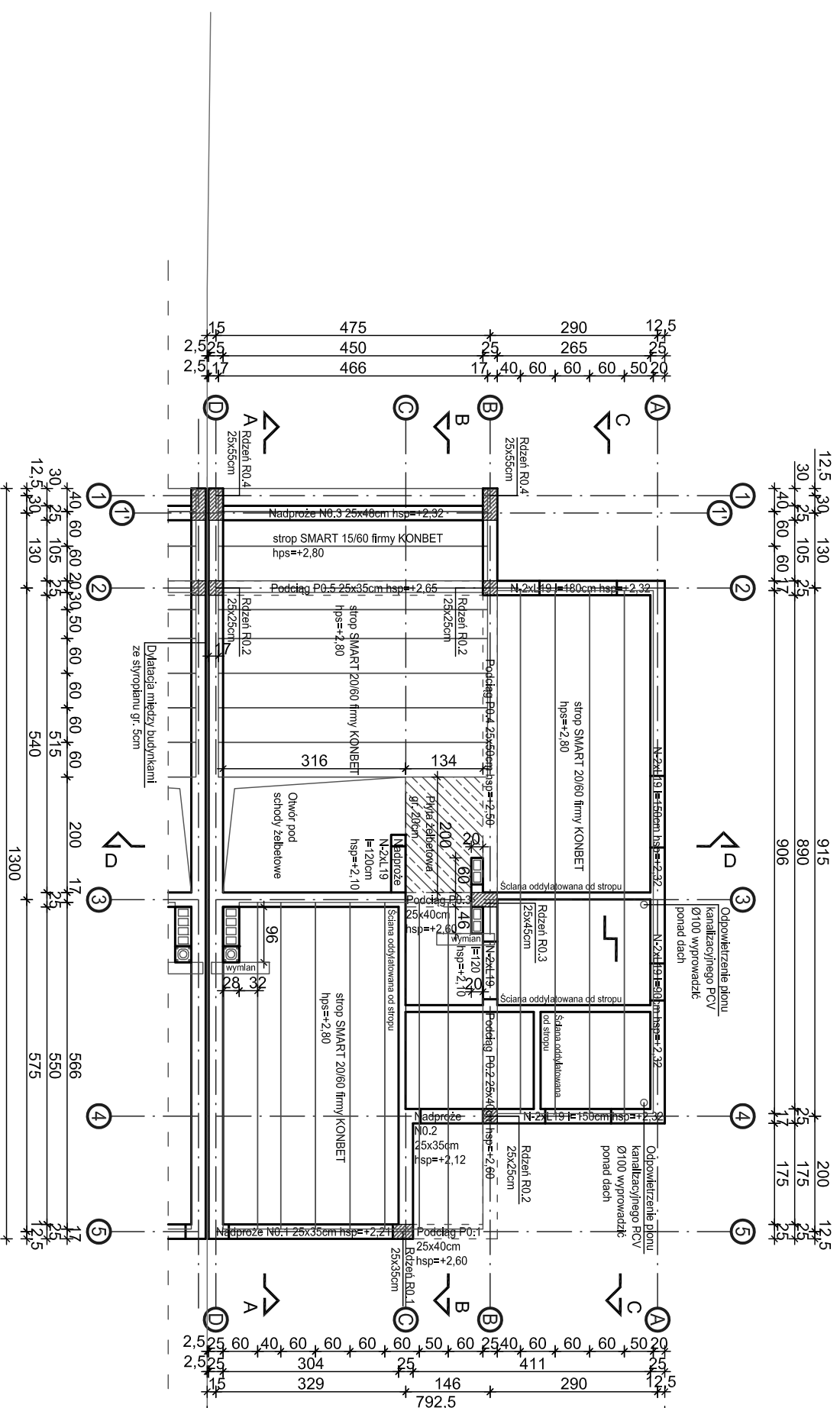
LEGENDA

Strop SMART 20/60 oraz 15/60 firmy KONBET

Betón: C20/25 (B25)

Stal: RB 500, AIIIIN - pręty konstrukcyjne
SIOŚ, A0 - strzemiłona
otulina min. 2,5cm**UWAGA:**

Pod oparcie płyt stropowych należy wykonać poduszkę betonową grubości minimum 5cm.



Temat: Budynnek mieszkalny jednorodzinny nr 14
w zabudowie szeregowej

Investor: 95-200 Pabianice, ul. Zaradzińska 28/32, obręb P-11
dz. nr ew. 213/10

Investor: ZIS NIERUCHOMOŚCI spółka z o.o. sp.k.
95-200 Pabianice, ul. Partyzancka 94/106

Główny projektant:	arch. Joanna Borowczyk nr upr. 021.00KKZ011	Fazak	P. Budowlany	Skalę:	1:100
	Współprojektant:				
Wszystkie prawa autorskie są własnością:	arch. Małgorzata Sadowska				

Krolowski Tomasz
Pracownia Architektoniczna
Rzut stropu nad parterem

dr inż. arch. Tomasz Krolowski
95-080 Rvdyżniki, ul. Uroczą 1
krolowski.tomasz@gmail.com
tel. 501387273

Revizja: 01

Nr rysunku: A.05

LEGENDA

Strop SMART 20/60 oraz 15/60 firmy KONBET

Beton: C20/25 (B25)

Stal: RB 500, AIIIIN - pręty konstrukcyjne

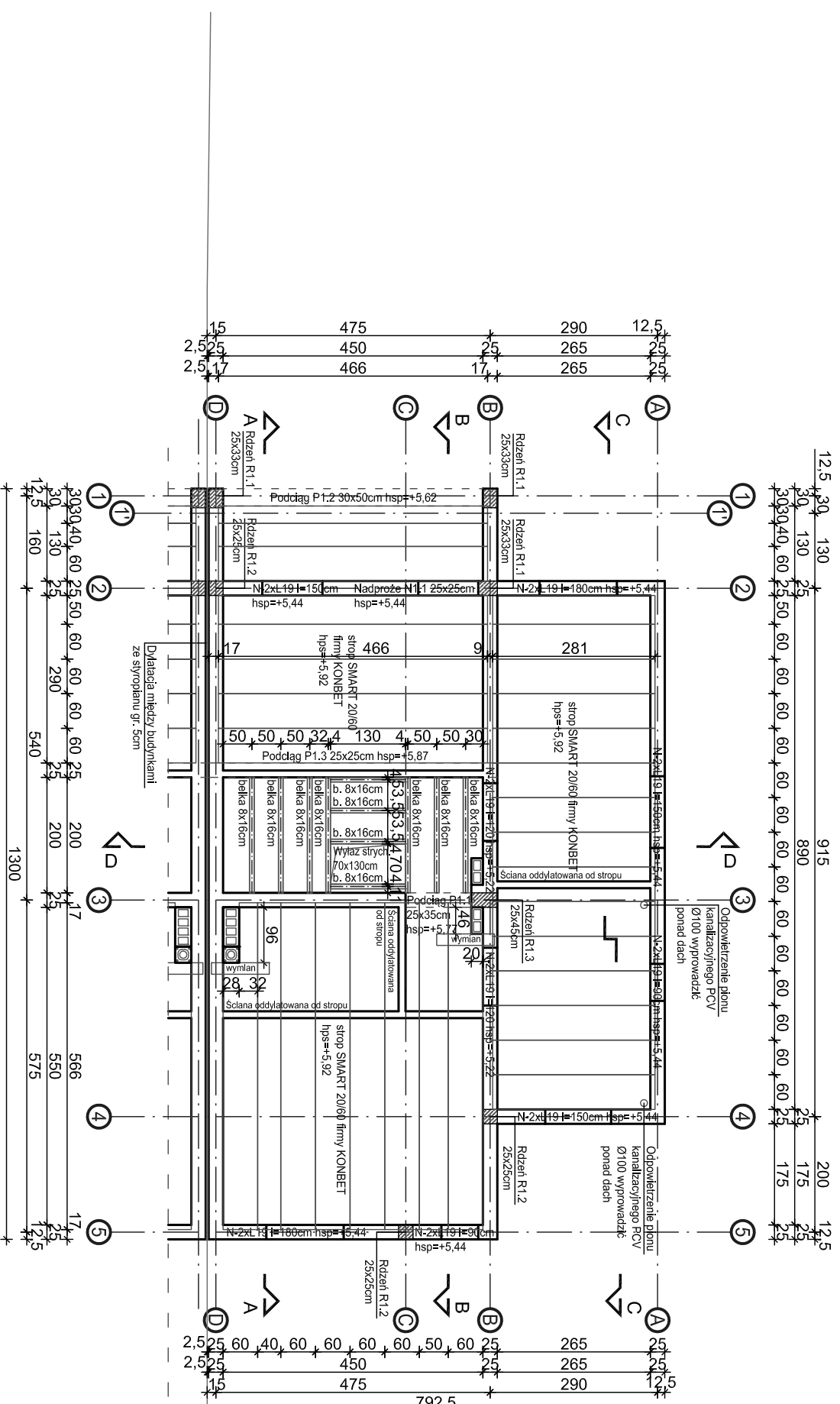
SIOS, A0 - strzemiona

otulina min. 2,5cm

UWAGA:

Pod oparcie płyt stropowych należy wykonać poduszkę betonową grubości minimum 5cm.

Nad klatką schodową strop drewniany, belki 8x16cm w rozstawie co 50cm na wieszakach systemowych.



Temat:
Budynnek mieszkalny jednorodzinny nr 14
w zabudowie szeregowej

Investor:
95-200 Pabianice, ul. Zaradzińska 28/32, obręb P-11
dz. nr ew. 213/10

Projektant:
ZIS NIERUCHOMOŚCI spółka z o.o. sp.k.
95-200 Pabianice, ul. Partyzancka 94/106

Główny projektant:	arch. Joanna Borowczyk nr upr. 021LOKKZ011
Współprojektant:	arch. Tomasz Krolowski
Współprojektant:	arch. Małgorzata Sadowska

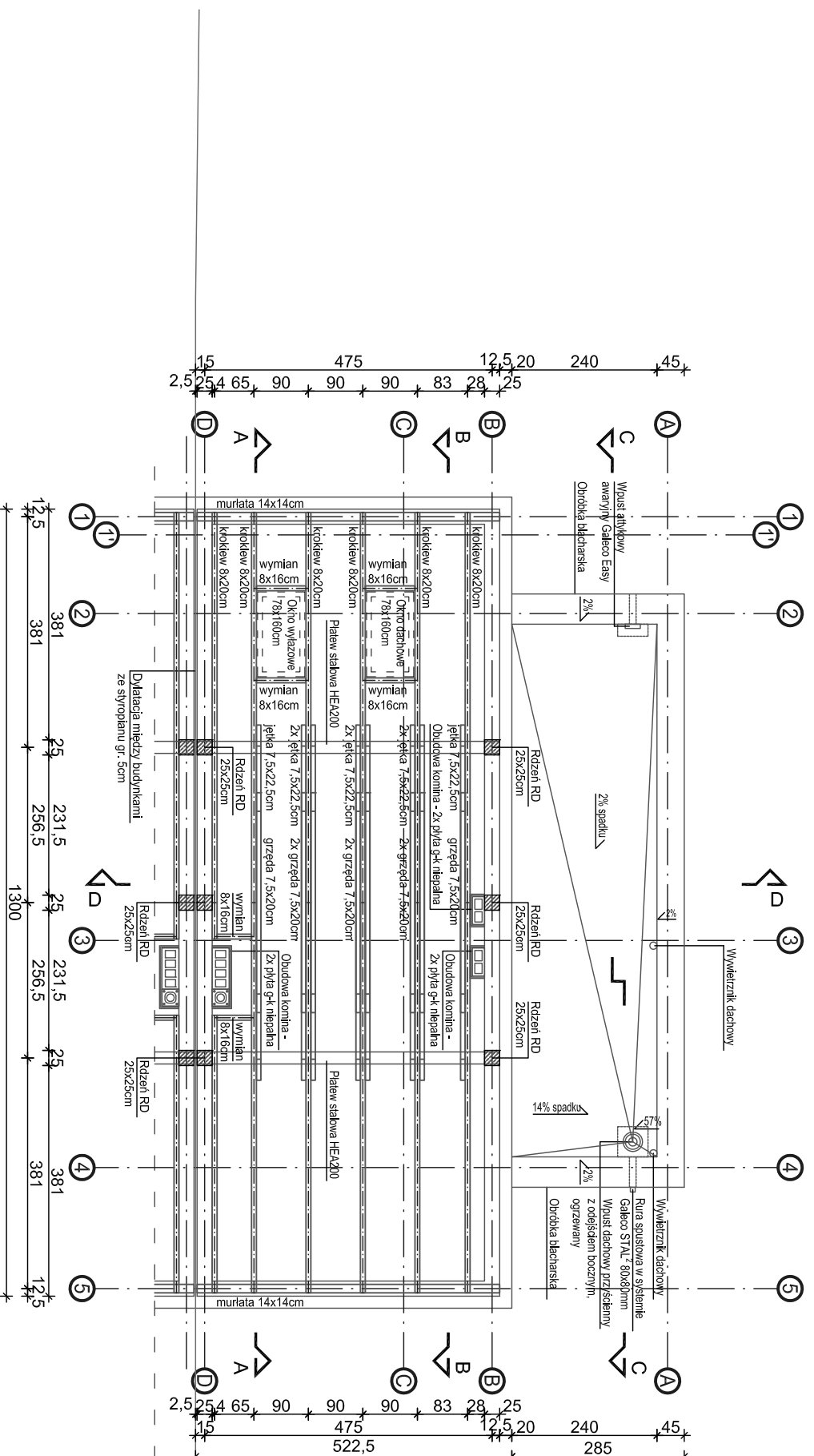
Data:	Branża:	Faza:	Skala:
Czerwiec 2018	Architektura	P. Budowlany	1:100

Wszystkie prawa autorskie są własnością:

Krolowski Tomasz
Pracownia Architektoniczna
dr inż. arch. Tomasz Krolowski
95-080 Ryzdywni, ul. Uroczą 1
krolowski.tomasz@gmail.com
tel. 501387273

Rzut stropu nad piętnem

Revizja:	Nr rysunku:
01	A.06

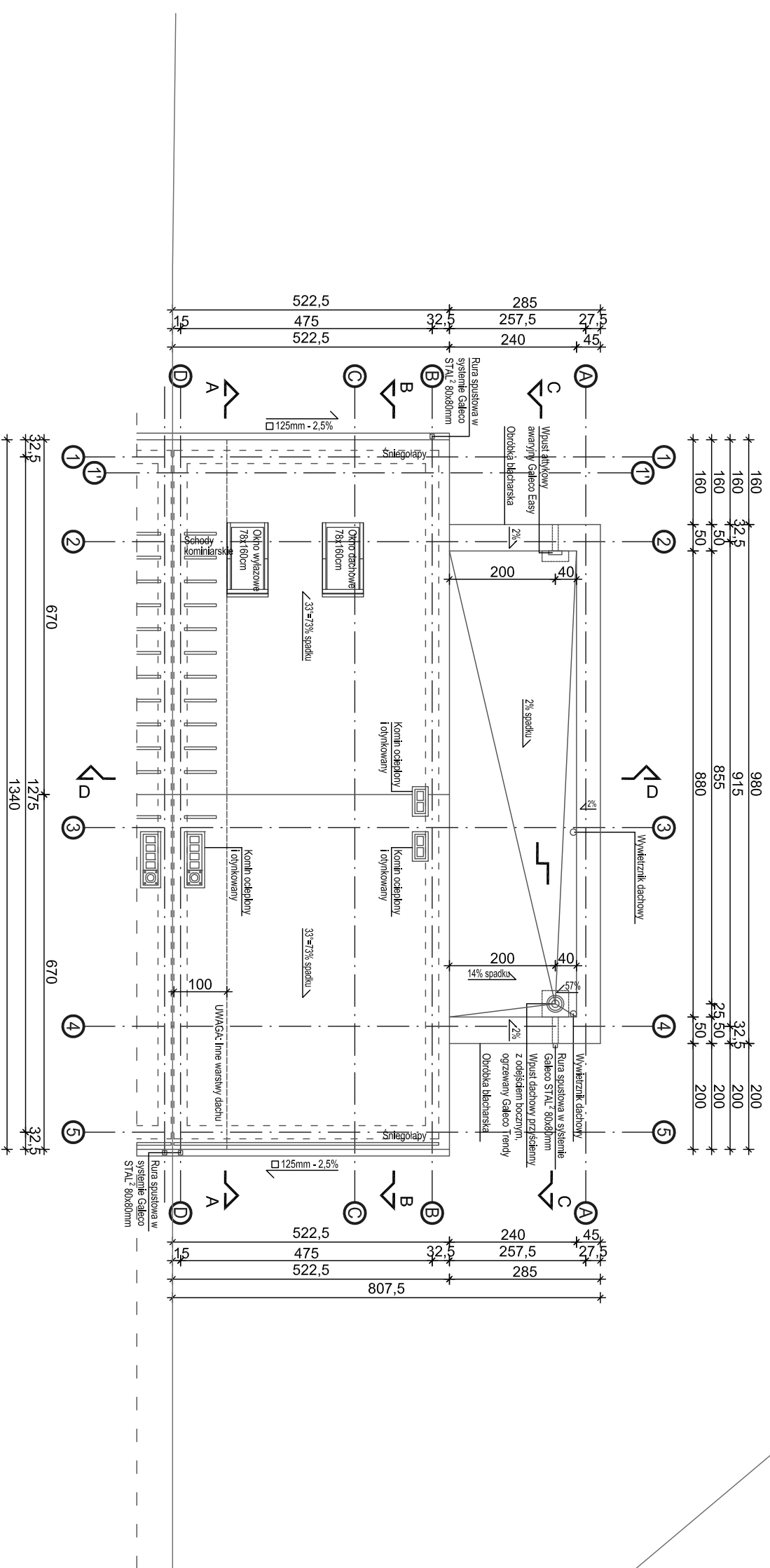


Temat: Budynek mieszkalny jednorodzinny nr 14 w zabudowie szeregowej dz. nr ew. 213/10 95-200 Pabianice, ul. Zaradzyńska 28/32, obręb P-11			
Investor: ZIS NIERUCHOMOŚCI spółka z o.o. sp.k. 95-200 Pabianice, ul. Partyzancka 94/106			
Główny projektant: arch. Joanna Borowczyk nr upr. 021LOOKKZ011		Współpracownik: arch. Tomasz Krolowski	
Wzrostła prawa autorskie są własnością: arch. Małgorzata Sadowska			
Data: Czerwiec 2018	Brand: Architektura	Faza: P. Budowlany	Skala: 1:100
Wzrostła prawa autorskie są własnością: arch. Małgorzata Sadowska			
Główny projektant: arch. Tomasz Krolowski		Wzrostła prawa autorskie są własnością: arch. Małgorzata Sadowska	
Pracownia Architektoniczna dr inż. arch. Tomasz Krolowski 95-080 Rvtdzynki, ul. Urocz 1 krolowski.tomasz@gmail.com tel. 501387273		Rzut więźby dachowej	
Renowacja: 01		Nr rysunku: A.07	

LEGENDA

UWAGA:

W pasie 1m od granicy działki inne warstwy dachu wg przekrojów.



Temat:
Budynek mieszkalny jednorodzinny nr 14
w zabudowie szeregowej

dz. nr ew. 213/10
95-200 Pabianice, ul. Zaradzińska 28/32, obręb P-11

Inwestor:
ZIS NIERUCHOMOŚCI spółka z o.o. sp.k.
95-200 Pabianice, ul. Partyzancka 94/106

Główny projektant:	arch. Joanna Borowczyk nr upr. 021LOOKKZ011
Współpracownik:	arch. Tomasz Krolowski
	arch. Małgorzata Sadowska

Data:	Branża:	Faza:	Skala:
Czerwiec 2018	Architektura	P. Budowlany	1:100

Wszystkie prawa autorskie są własnością:

Krolowski Tomasz
Pracownia Architektoniczna

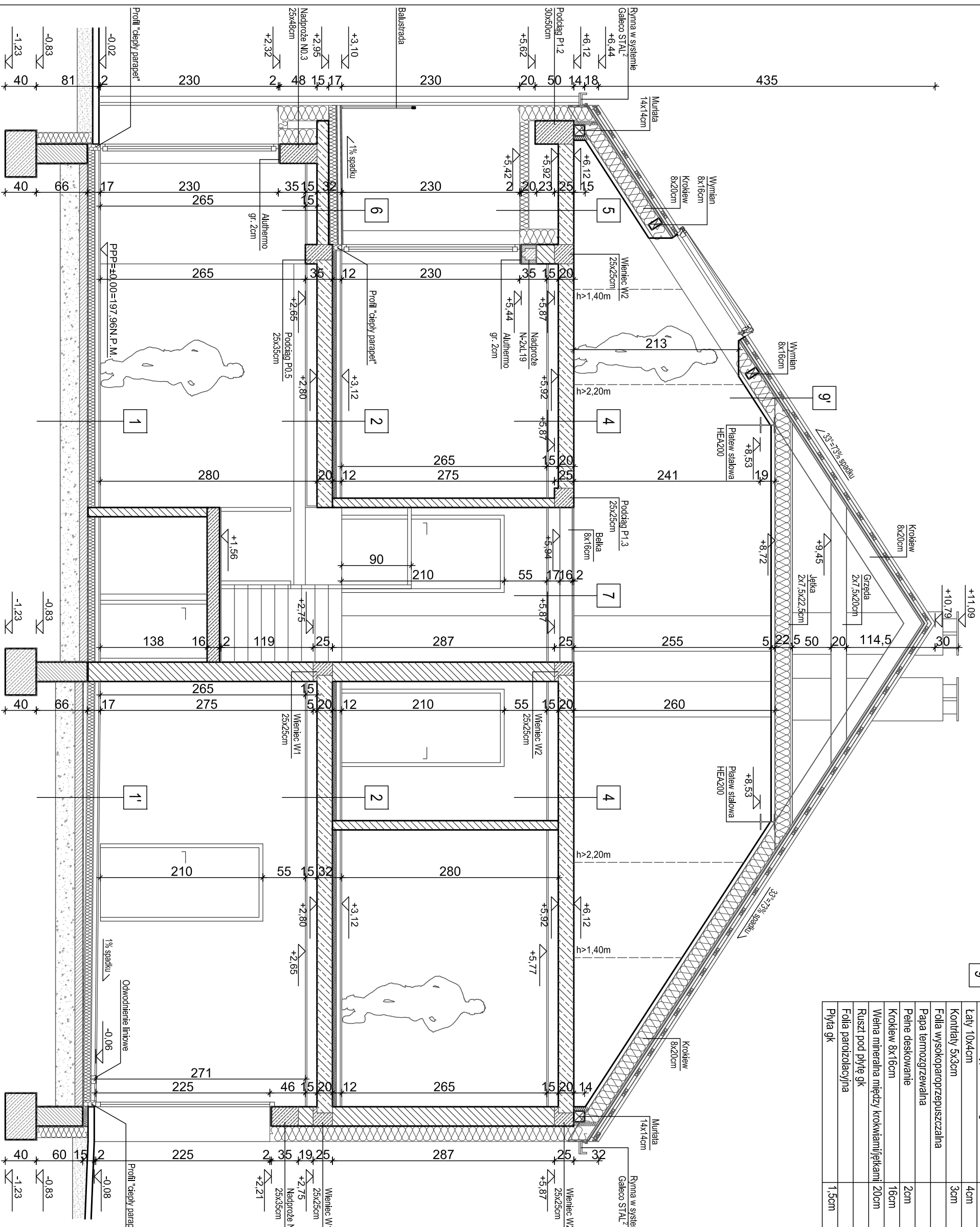
dr inż. arch. Tomasz Krolowski
95-080 Ryzdyki, ul. Uroczą 1
krolowski.tomasz@gmail.com
tel. 501387273

Rzut dachu

01

Nr rysunku:
A.08

PRZEKRÓJ A-A



9'	Dachówka typu Braas Tegall	4cm
	Kontry 10x4cm	3cm
	Kontry 5x3cm	3cm
	Folia wysokoparoprzepuszczalna	
	Papa termozgrzewalna	2cm
	Pełne deskowanie	16cm
	Włna mineralna między krokwiąmijektami	20cm
	Ruszt pod płytę gk	
	Folia paroizolacyjna	
	Płyta gk	1,5cm

LEGENDA

1	Deska podłogowa	2cm
	Wylewka anhydrytowa	5cm
	Syroplan EPS 200	10cm
	Folia PE	
	Bełton chudy	10cm
	Podsyпка piaskowa zagęszczona	25cm
	Poziom posadowienia (PW = -0,52)	
1'	Gres	2cm
	Wylewka anhydrytowa	5cm
	Syroplan EPS 200	10cm
	Warstwa spadkowa - kliny EPS200	
	Folia PE	
	Bełton chudy	10cm
	Podsyпка piaskowa zagęszczona	25cm
	Poziom posadowienia (PW = -0,58)	
2	Deska podłogowa	2cm
	Wylewka anhydrytowa	5cm
	Syroplan	5cm
	Strop SMART 20/60 firmy KONBET	20cm
	Ruszt pod płytę gk	
	Płyta gk	
4	Strop SMART 20/60 firmy KONBET	20cm
	Ruszt pod płytę gk	
	Płyta gk	
5	Strop SMART 20/60 firmy KONBET	20cm
	Pusłka	
	Syroplan na ruszcie typu gk	12cm
	lynk	
6	Płytki gresowe mrozoodpome	2cm
	Izolacja przeciwwilgociowa	
	Wylewka betonowa	5cm
	Folia PE	
	Syroplan EPS 200	10cm
	Warstwa spadkowa - kliny EPS200	
	Strop SMART 15/60 firmy KONBET	15cm
	lynk	
7	Deski drewniane	2cm
	Belki 8x16cm	16cm
	Ruszt pod płytę gk	
	Płyta gk	

Temat: Budynnek mieszkalny jednorodzinny nr 14 w zabudowie szeregowej

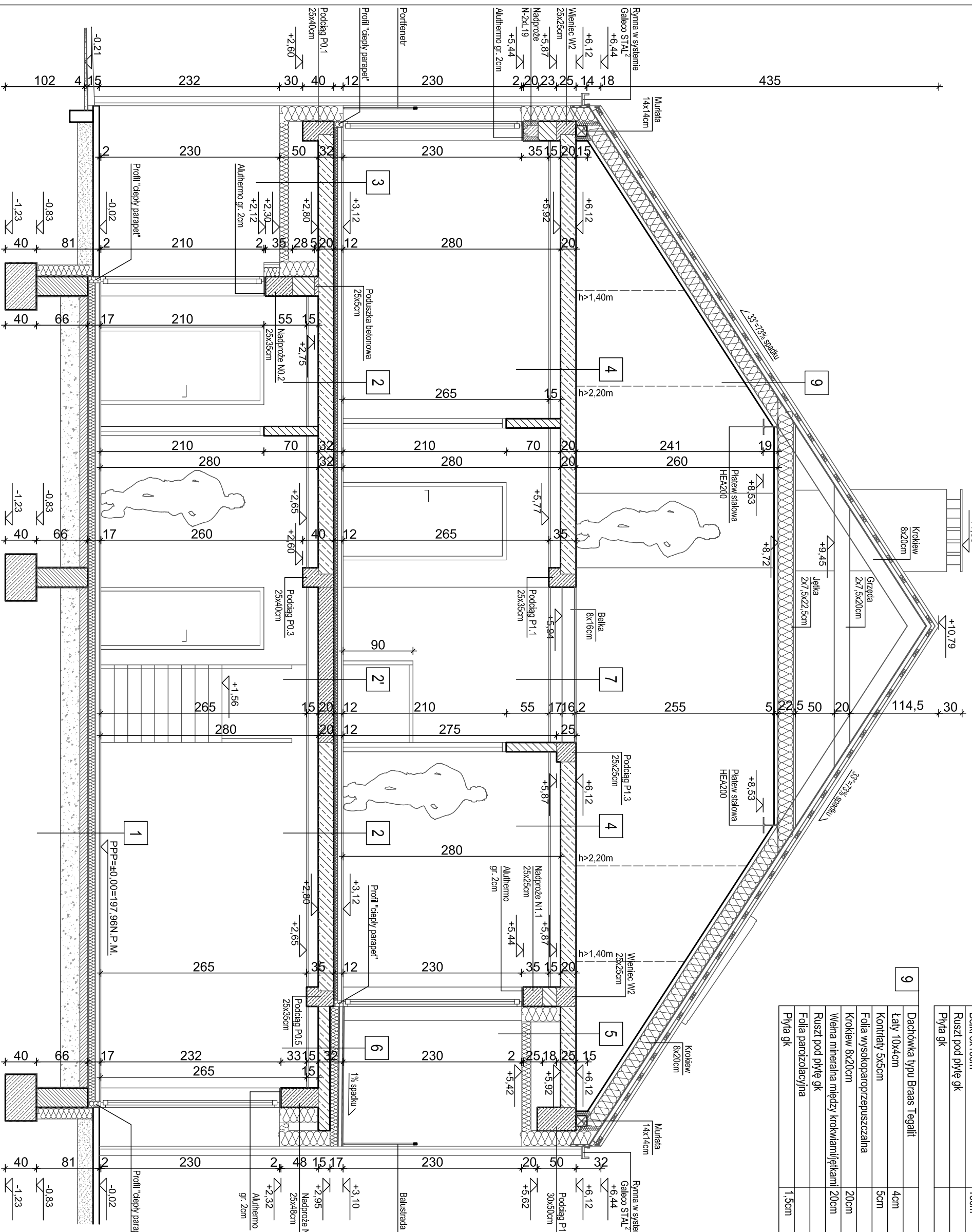
Investor: ZIS NIERUCHOMOŚCI spółka z o.o. sp.k. 95-200 Pabianice, ul. Partyzancka 94/106

Główny projektant: arch. Joanna Borowczyk nr upr. 021LOOKK/2011

Pracownia Architektoniczna Krotowski Tomasz

Przekrój A-A

PRZEKRÓJ B-B



7	Deski drewniane Belki 8x16cm Ruszt pod płytę gk Płyta gk	2cm 16cm
9	Dachówka typu Braas Tegall łaty 10x4cm Kontrłaty 5x5cm Folia wysokoparoprzepuszczalna Krokiew 8x20cm Wielna mineralna między krokwaniami/łatkami Ruszt pod płytę gk Folia parooizolacyjna Płyta gk	4cm 5cm 20cm 20cm Ruszt pod płytę gk 1,5cm

LEGENDA

1	Deska podłogowa Wylewka anhydrytowa Stryoplan EPS 200 Folia PE Beton chudy Podsyпка piaskowa zagęszczona Poziom posadowienia (PW = -0.52)	2cm 5cm 10cm 10cm 25cm
2	Deska podłogowa Wylewka anhydrytowa Stryoplan Srop SMART 20/60 firmy KONBET Ruszt pod płytę gk Płyta gk	2cm 5cm 5cm 20cm 20cm
3	Deska podłogowa Wylewka anhydrytowa Stryoplan Srop SMART 20/60 firmy KONBET Pusłka Stryoplan na ruszcie typu gk Tynk	2cm 5cm 5cm 20cm 20cm 12cm
4	Srop SMART 20/60 firmy KONBET Ruszt pod płytę gk Płyta gk	20cm
5	Srop SMART 20/60 firmy KONBET Pusłka Stryoplan na ruszcie typu gk Tynk	20cm 12cm
6	Płytki gresowe mrozoodporne Izolacja przeciwwilgociowa Wylewka betonowa Folia PE Stryoplan EPS 200 Warstwa spadkowa - kliny EPS200 Srop SMART 15/60 firmy KONBET Tynk	2cm 5cm 5cm 10cm 15cm

Temat: Budynnek mieszkalny jednorodzinny nr 14 w zabudowie szeregowej
dz. nr ew. 213/10
95-200 Pabianice, ul. Zaradzińska 28/32, obręb P-11

Investor: ZIS NIERUCHOMOŚCI spółka z o.o. sp.k.
95-200 Pabianice, ul. Partyzancka 94/106

Główny projektant: arch. Joanna Borowczyk nr upr. 021.LOOKKZ/2011

Wspodopiecznik: arch. Tomasz Krolowski

Architektura: arch. Małgorzata Sadowska

Data: Czerwiec 2018

Pracownia Architektoniczna Krolowski Tomasz
Pracownia Architektoniczna dr inż. arch. Tomasz Krolowski
95-080 Rvadzynki, ul. Uroczna 1
krolowski.tomasz@gmail.com
tel. 501387273

Przekrój B-B

Skala: 1:50

Revizja: 01

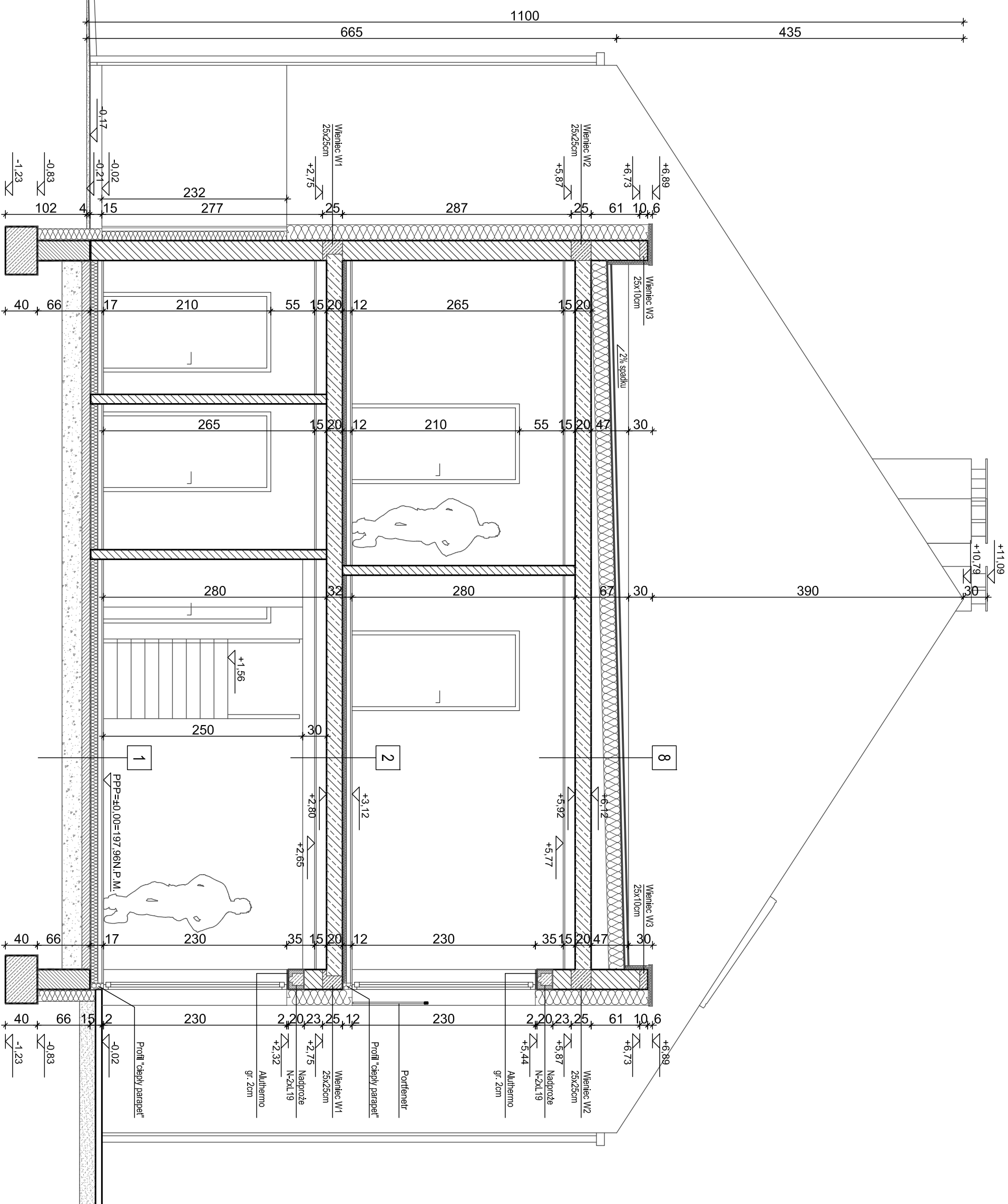
Nr rysunku: A.10

LEGENDA

1	Deska podłogowa	2cm
	Wylewka anhydrytowa	5cm
	Syroplan EPS 200	10cm
	Folia PE	10cm
	Beton chudy	10cm
	Podsyпка piaskowa zagęszczona	25cm
	Poziom posadowienia (PW = -0.52)	

2	Deska podłogowa	2cm
	Wylewka anhydrytowa	5cm
	Syroplan	5cm
	Strop SMART 20/60 firmy KONBET	20cm
	Ruszt pod płytę gk	
	Płyta gk	

8	Żwir grubości 5cm, frakcja 8/16	5cm
	Pokrycie folia EPDM + geowłóknina	
	Papa podkładowa	
	Syroplan EPS200	20cm
	Warstwa spadkowa - kliny EPS200	
	Folia parozalacyjna	
	Strop SMART 20/60 firmy KONBET	20cm
	Ruszt pod płytę gk	
	Płyta gk	



PRZEKRÓJ C-C

Temat: Budynek mieszkalny jednorodzinny nr 14 w zabudowie szeregowej dz. nr ew. 213/10 95-200 Pabianice, ul. Zaradzińska 28/32, obręb P-11	
Investor: ZIS NIERUCHOMOŚCI spółka z o.o. sp.k. 95-200 Pabianice, ul. Partyzancka 94/106	
Obwiny projektant: arch. Joanna Borowczyk nr upr. 021LOKK/2011	Wspodopiecznik: arch. Tomasz Krolowski arch. Małgorzata Sadowska
Data: Czerwiec 2018	Brandz: Architektura
Wszystkie prawa autorskie są własnością: Krolowski Tomasz	Faza: P. Budowlany
Pracownia Architektoniczna dr inż. arch. Tomasz Krolowski 95-080 Rzdzyńki, ul. Uroczą 1 krolowski.tomasz@gmail.com tel. 501387273	Skala: 1:50
Przekrój C-C	Rewidz: 01
Nr rysunku: A.11	

LEGENDA

1	Deska podłogowa Wylewka anhydrytowa Styroplan EPS 200 Folia PE Beton chudy Podsyпка piaskowa zagęszczona Poziom posadowienia (PW = -0,52)	2cm 5cm 10cm 10cm 25cm
2	Deska podłogowa Wylewka anhydrytowa Styroplan Strop SMART 20/60 firmy KONBET Ruszt pod płytę gk Płyta gk	2cm 5cm 5cm 20cm 20cm
7	Deski drewniane Belki 8x16cm Ruszt pod płytę gk Płyta gk	2cm 16cm 20cm
8	Żwir grubości 5cm, frakcja 0/16 Pokrycie folia EPDM + geowłóknina Papa podkładowa Styroplan EPS200 Warstwa spadkowa - kliny EPS200 Folia parozizolacyjna Strop SMART 20/60 firmy KONBET Ruszt pod płytę gk Płyta gk	5cm 20cm 20cm 20cm 20cm
9	Dachówka typu Braas Tegallit Łaty 10x4cm Kontrłaty 5x5cm Folia wysokoparopięzuszczalna Krokwie 8x20cm Wetna mineralna między krokwiami/jętkami Ruszt pod płytę gk Folia parozizolacyjna Płyta gk	4cm 4cm 5cm 20cm 20cm 20cm 1,5cm
9'	Dachówka typu Braas Tegallit Łaty 10x4cm Kontrłaty 5x3cm Folia wysokoparopięzuszczalna Papa termozgrzewalna Płone deskowanie Krokwie 8x20cm Wetna mineralna między krokwiami/jętkami Ruszt pod płytę gk Folia parozizolacyjna Płyta gk	4cm 3cm 3cm 2cm 20cm 20cm 20cm 1,5cm

Temat: Budynek mieszkalny jednorodzinny nr 14 w zabudowie szeregowej

dz. nr ew. 213/10

95-200 Pabianice, ul. Zaradzińska 28/32, obręb P-11

Investor:

ZIS NIERUCHOMOŚCI spółka z o.o. sp.k.

95-200 Pabianice, ul. Partyzancka 94/106

Główny projektant:

arch. Joanna Borowczyk nr upr. 021LOOKKZ011

Współprojektant:

arch. Tomasz Krolowski

Nazwa i adres pracowni:

arch. Małgorzata Sadowska

Data:

Czerwiec 2018

Bransz:

Architektura

Faza:

P. Budowlany

Skala:

1:50

Pracownia:

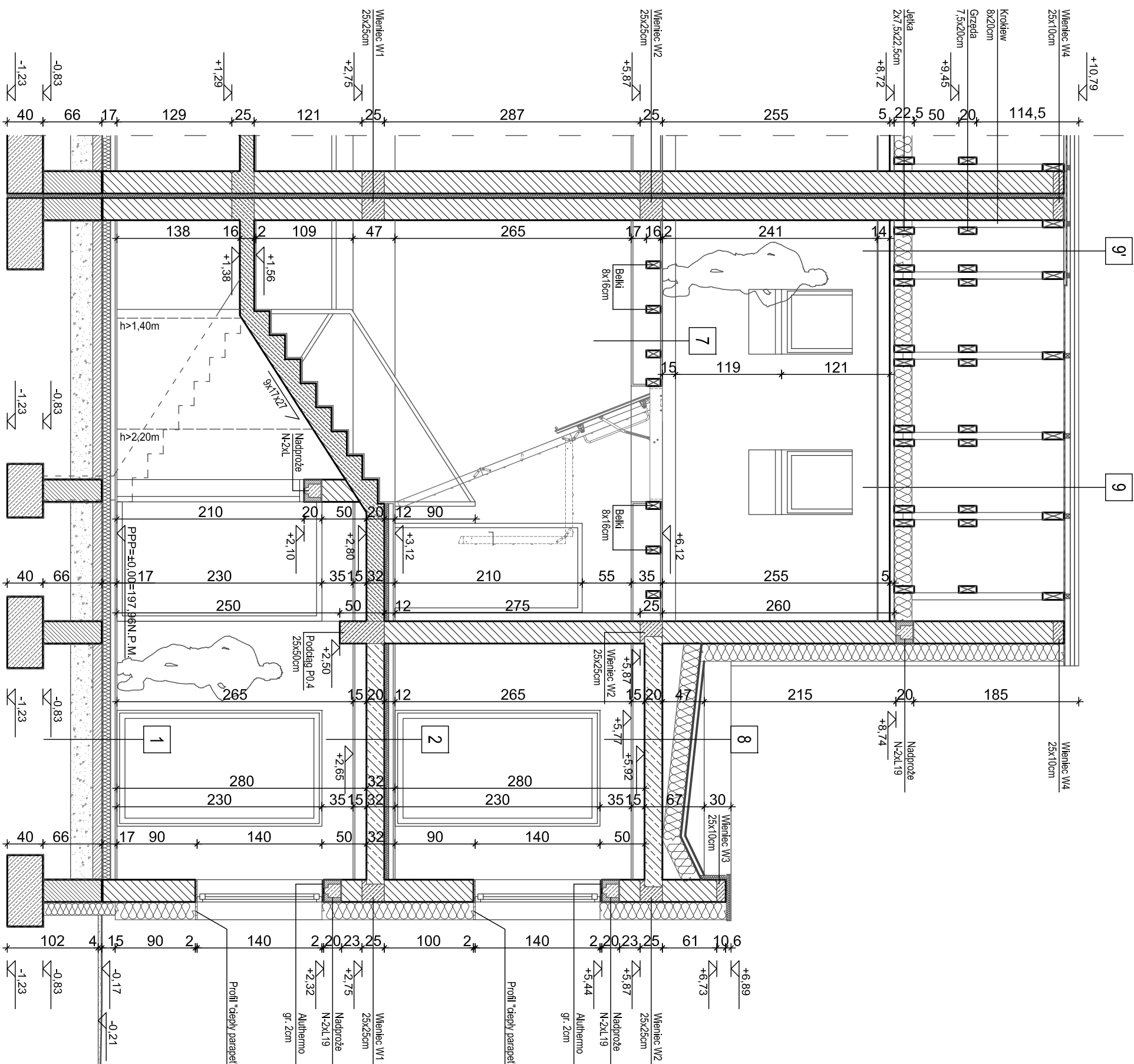
Przekrój D-D

01

Nr rysunku:

A.12

PRZEKRÓJ D-D



tel. 501387273

krolowski.tomasz@gmail.com

01

A.12

LEGENDA

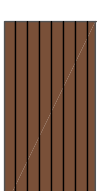
Tynk biały



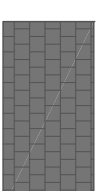
Tynk szary



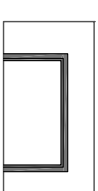
Drewno elewacyjne
na ruszcie drewnianym



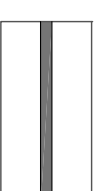
Dachówka typu
Braas Tegalt



Ślusarka



Coki - tynk mozaikowy



ELEWACJA WSCHODNIA

Portfenestr szklany



ELEWACJA ZACHODNIA

Portfenestr szklany

Murek z pergolia

Balustrada szklana

Temat:		Budynek mieszkalny jednorodzinny nr 14 w zabudowie szeregowej	
Inwestor:		ZIS NIERUCHOMOŚCI spółka z o.o. sp.k. 95-200 Pabianice, ul. Partyzancka 94/106	
Główny projektant:		arch. Joanna Borowczyk nr upr. 021LOKKZ011	
Współpracownik:		arch. Tomasz Krolowski	
Wzrostkielca prawa autorskie są własnościami:		arch. Małgorzata Sadowska	
Data:	Branda:	Faza:	Skala:
Czerwiec 2018	Architektura	P. Budowlany	1:100
Wszystkie prawa autorskie są własnościami:			
Krolowski Tomasz Pracownia Architektoniczna dr inż. arch. Tomasz Krolowski 95-080 Rydzynki, ul. Uroczka 1 krolowski.tomasz@gmail.com tel. 501387273		Elewacja wschodnia, zachodnia	
Rysunek:		Nr rysunku:	
01		A.13	

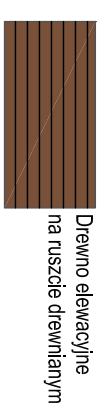
LEGENDA



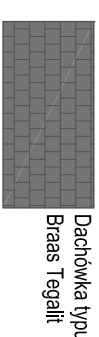
Tynk biały



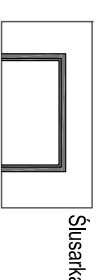
Tynk szary



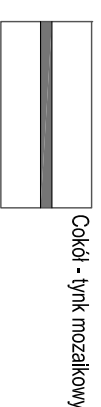
Drewno elewacyjne
na ruszcie drewnianym



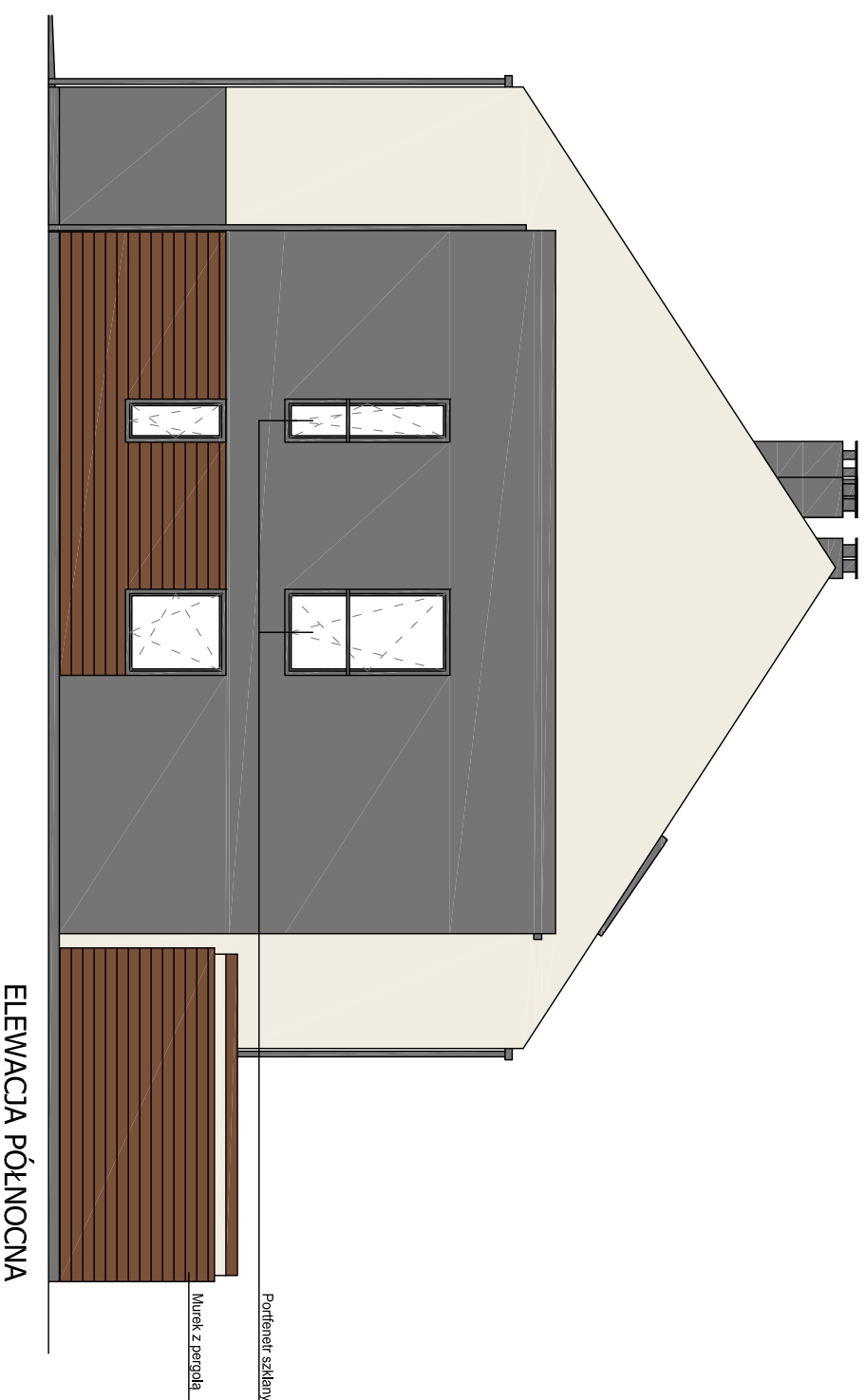
Dachówka typu
Braas Tegalt



Ślusarka



Cokół - tynk mozaikowy



ELEWACJA PÓŁNOCNA

Temat: **Budynek mieszkalny jednorodzinny nr 14
w zabudowie szeregowej**

dz. nr ew. 213/10
95-200 Pabianice, ul. Zaradzińska 28/32, obręb P-11

Inwestor: **ZIS NIERUCHOMOŚCI spółka z o.o. sp.k.**
95-200 Pabianice, ul. Partyzancka 94/106

Główny projektant:	arch. Joanna Borowczyk nr upr. 021.LOOKKZ011	
Współpracownik:	arch. Tomasz Krolowski	
	arch. Małgorzata Sadowska	

Data: Czerwiec 2018	Brandz: Architektura	Faza: P. Budowlany	Skala: 1:100
----------------------------	-----------------------------	---------------------------	---------------------

Wszystkie prawa autorskie są własnością:

Krotowski Tomasz
Pracownia Architektoniczna

dr inż. arch. Tomasz Krolowski
95-080 Ryzdyńki, ul. Uroczą 1
krotowski.tomasz@gmail.com
tel. 501387273

Elewacja północna

Rewizja: **01** Nr rysunku: **A.14**